

# Verksamhetsplan

2024-01-01 - 2024-12-31

## Inledning

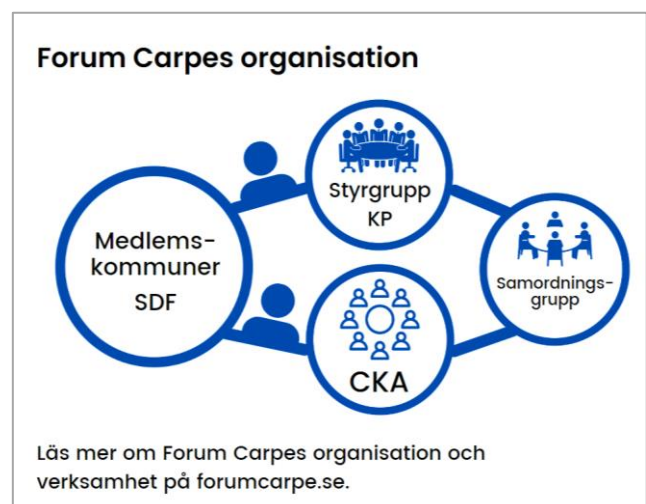
Forum Carpe är en samverkan mellan Stockholms stad och kommuner i Stockholms län. 2024 är 25 av länets 26 kommuner medlemmar i Forum Carpe och medfinansierar verksamheten genom en kommunal medlemsavgift. Syftet med samverkan är att yrkesverksamma inom funktionshinderområdet ska erbjudas möjlighet att utveckla sin kompetens och att det ska leda till insatser av god kvalitet för personer i behov av stöd. Forum Carpes verksamhet ska också främja verksamhetsutveckling och arbetet mot en kunskapsbaserad praktik.

### Forum Carpes organisation

Medlemskommunerna och stadsdelsförvaltningarna i Stockholms stad representeras på kommunal nivå av Carpe kommun- eller stadsdelsansvariga (CKA) och på strategisk nivå av representanter i Forum Carpes styrgrupp. I nuläget består styrgruppen av tio representanter från kommunerna Huddinge, Sigtuna, Sundbyberg, Södertälje, Tyresö, Täby, Nacka, Upplands-Väsby, Österåker och Stockholms stad som innehar ordförandeskapet.

Medlemskommuner som inte representeras i styrgruppen har en kontaktperson (KP) på styrgruppsnivå. Styrgruppen vägleder i Forum Carpes övergripande planering, inriktning och prioriteringar.

Forum Carpes samordningsgrupp planerar och samordnar arbetet med de organisatoriska grupperna liksom genomförandet av behovsinventeringar och målgruppsanalyser.



## Forum Carpes uppdrag

### Behovsbaserade och kvalitetssäkrade aktiviteter

En central del av Forum Carpes uppdrag är att erbjuda kurser, föreläsningar, seminarier samt poänggivande kurser på gymnasie- och högskolenivå. Målgrupperna för Forum Carpes aktiviteter är yrkesverksamma i både myndighets- och utförarverksamheter inom området stöd till personer med funktionsnedsättning inklusive socialpsykiatri samt kommunernas HSL-organisationer.

Forum Carpes kompetensutvecklingsaktiviteter bygger på identifierade gemensamma kompetensbehov i medlemskommunerna. Kompetensutvecklingen sker med utgångspunkt från globala, nationella, regionala styrdokument och mål samt relevant lagstiftning för området.

Aktiviteternas innehåll baseras på aktuell forskning och de senaste kunskapsstöden. Forum Carpes samordningsgrupp kvalitetssäkrar kompetensutvecklingsaktiviteterna och skapar även aktiviteter, till exempel seminarier om aktuella frågor inom funktionshinderområdet med forskare, praktiker och myndigheter.



I Forum Carpes uppdrag ingår också att erbjuda möjligheter till kollegialt kunskaps- och erfarenhetsutbyte genom öppna nätverk för yrkesverksamma. Idag har Forum Carpe en rad nätverk för olika yrkesgrupper och funktioner. Nätverken tillkommer utifrån efterfrågan i kommunerna.

### **Lärande exempel och arbetsplatslärande**

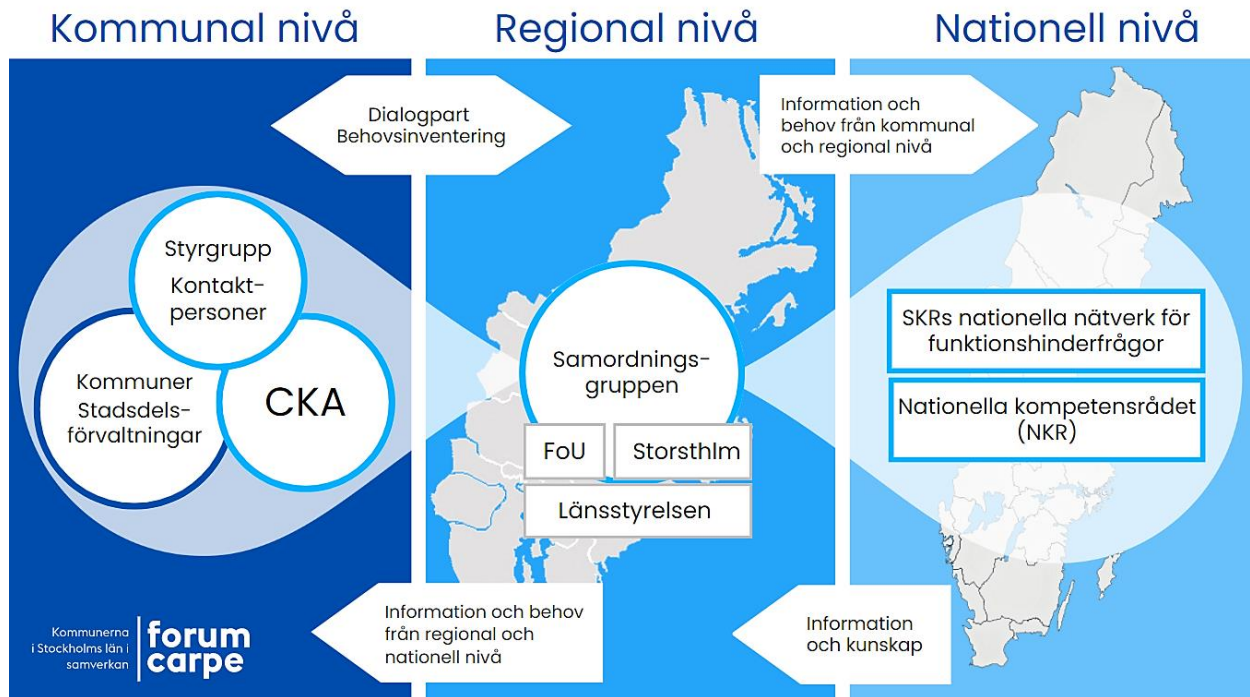
Forum Carpe har även ett uppdrag att omvärldsbevaka funktionshinderområdet och sprida lärande exempel på arbetssätt och metoder. Spridningen sker via de öppna nätverken, Forum Carpes webbplats och seminarier med praktiker och forskare som skapas av samordningsgruppen. Forum Carpe erbjuder också stöd och verktyg i arbetet med att omsätta kunskaperna i praktiken genom en lärande arbetsplats.

### **Samverkan på regional och nationell nivå**

Samordningsgruppen representerar Forum Carpe i olika nätverk inom funktionshinderområdet på regional och nationell nivå. Det innebär att behov på kommunal och regional nivå genom Forum Carpes organisation kan lyftas till nationell nivå samt att kunskap och information från nationell nivå förs tillbaka till regional och kommunal nivå.

På regional nivå samarbetar samordningsgruppen med bland annat FoU-enheter, Länsstyrelsen och Storsthlm. Syftet med de regionala samarbetena är framför allt att sprida aktuell forskning och nå ut med kunskap och stöd till Forum Carpes medlemskommuner genom t.ex. seminarier och konferenser. På nationell nivå representeras Forum Carpe av samordningsgruppen i SKRs nationella nätverk för funktionshinderfrågor och Nationella kompetensrådet (NKR).

Bilden nedan ger en översikt av Forum Carpes samverkan på de olika nivåerna och illustrerar kunskapsutbytet mellan lokal, regional och nationell nivå genom systemet för kunskapsstyrning.<sup>1</sup>



Forum Carpe samverkar även med andra aktörer inom funktionshinderområdet, till exempel intresseorganisationer, berörda myndigheter och andra intressenter. Sedan 2013 ingår Forum Carpe i den regionala samverkans- och stödstrukturen (RSS) inom funktionshinderområdet i Stockholms län som samordnas av Storsthlm.

För mer information om Forum Carpe, besök [www.forumcarpe.se](http://www.forumcarpe.se)

## Forum Carpes fokusområde 2024 – Psykisk hälsa

Forum Carpe har som en del i den regionala och nationella strukturen för kunskapsstyrning en roll att lyfta utmaningar och behov inom området stöd till personer med funktionsnedsättning. De utmaningar och behov som Forum Carpes samordningsgrupp, styrgruppen och CKA identifierar lyfts till SKRs nationella nätverk för funktionshinderfrågor. Tillsammans med identifierade utmaningar och behov från övriga län blir Forum Carpes bidrag en grund för de nationella fokusområdena inom funktionshinderområdet. Länen bestämmer själva vilka fokusområden som de avser att arbeta med under året.

<sup>1</sup> [Kunskapsstyrning, ett gemensamt arbete | SKR](#)

Forum Carpes fokusområden blir vägledande för omvärldsbevakning och synliggörande av forskning, kunskap och lärande exempel genom kompetenshöjande aktiviteter och via Forum Carpes webbplats samt mejlutskick till CKA.

Under Forum Carpes utökade styrgruppsmöte 18/9 2023 genomfördes en workshop där styrgruppsrepresentanter och kontaktpersoner listade möjliga fokusområden utifrån utmaningar och prioriteringar i sina respektive kommuner. Baserat på resultatet av workshopen samt en efterföljande enkät till styrgruppsrepresentanter och kontaktpersoner för ytterligare prioriteringar beslutades det att Forum Carpes fokusområde 2024 blir **Psykisk hälsa**.

## Mål 2024

Under 2023 inledde Storsthlm och Forum Carpe en samverkan inom området psykisk hälsa som bland annat innebar en kartläggning av kompetensbehov hos personal som arbetar i LSS-bostad. Kartläggningen visade att personalen efterfrågar mindre teoretiska utbildningar på lättare svenska som är verksamhetsnära och ger kunskaper som kan användas i yrkesvardagen. Det är ett önskemål som även har framkommit i kontakt med kommunrepresentanterna. Därför vill samordningsgruppen undersöka fler arbetssätt för att kvalitetssäkra utbildningar så att de blir så verksamhetsnära som möjligt.

### Mål 1

**Forum Capes kvalitetssäkring leder till verksamhetsnära utbildningar som möter aktuella kompetensbehov i deltagarnas yrkesvardag**

#### Förväntat resultat

Yrkesverksamma som går Forum Carpes utbildningar upplever att de får kunskap som de kan använda i sin yrkesvardag.

### Aktiviteter kopplade till målet

Samordningsgruppen väljer ut ett antal utbildningar för att testa nya arbetssätt, t.ex. enkäter och fokusgrupper, som ska leda till ett mer verksamhetsnära innehåll.

### Uppföljning

- Utvärdering genom enkäter och dialog med deltagare
- Dialog och utvärdering med utbildare

Under hösten 2023 påbörjades arbetet med att ta fram Forum Carpes kärnvärden genom workshops med CKA, kontaktpersonerna och styrgruppen. Samordningsgruppen vill nu ta det arbetet vidare för att i dialog med de organisatoriska grupperna stärka Forum Carpes varumärke. Eftersom Forum Carpes verksamhet bygger på engagemang och viljan att samverka är det viktigt att Forum Carpe tydligare och mer riktat än nu kommunicerar värdet av deltagandet i Forum Carpe.

## Mål 2

### **Forum Carpe har ett starkt varumärke som är vägledande för kommunikationen med kommunerna och målgrupperna.**

#### **Förväntat resultat**

- Forum Carpes kommunikation är enhetlig och målgruppsanpassad.
- Kommunikationen synliggör det unika värdet som Forum Carpes samverkan skapar.

#### **Aktiviteter kopplade till målet**

Samordningsgruppen påbörjar, i dialog med de organisatoriska grupperna, framtagandet av en varumärkesplattform. Varumärkesplattformen blir ett strategiskt styrdokument för Forum Carpes kommunikation som sammanfattar vad Forum Carpes varumärke står för, bland annat Forum Carpes vision, mission och kärnvärden, och blir vägledande för hur det unika värdet av Forum Carpes samverkan kan kommuniceras.

#### **Uppföljning**

Utvärdering och dialog tillsammans med de organisatoriska grupperna.

## Ekonomi

### Budget 2024

#### Intäkter (tkr)

Anslag Stockholm	2 471
Kommunintäkter (25 kommuner)	3 392
Kursintäkter (poänggivande kurser)	600
<b>Summa intäkter</b>	<b>6 463</b>

#### Kostnader (tkr)

Löner*	-3 310
Lokalhyror	-754
Övriga lokalkostnader (el, vatten, sophantering)	-55
IT- och telefoni	-150
Kompetensutveckling**	-2 194
<b>Summa kostnader</b>	<b>-6 463</b>

<b>Netto (tkr)</b>	<b>0</b>
--------------------	----------

\* Avser drift och samordning såsom administration, behovsinventeringar, kompetensutveckling i egen regi samt upphandling, utveckling och kvalitetssäkring av kompetensutvecklingsinsatser. Forum Carpes samordningsgrupps bemanning består av fyra heltidstjänster fördelade på en gruppleddare, två projektledare och en administratör med kommunikativt uppdrag.

\*\* Utöver kostnader för externa föreläsare kan posten även bära kostnader för fika och extern lokalhyra för vissa av kompetensutvecklingsinsatserna.