

Verksamhetsplan

2022-01-01 – 2022-12-31



Inledning

Forum Carpe är en samverkan mellan Stockholm stad och kommuner i Stockholms län. Under 2022 är 24 av länets 26 kommuner med och samfinansierar Forum Carpe. Syftet med samverkan är att yrkesverksamma inom funktionshinderområdet ska erbjudas möjlighet att utveckla sin kompetens och att det ska leda till insatser av god kvalitet för personer i behov av stöd. Syftet är också att främja verksamhetsutveckling och arbetet mot en kunskapsbaserad praktik.

Representationen i Forum Carpe från medverkande kommuner består av tio aktiva styrgruppsrepresentanter. Representanterna kommer från kommunerna; Huddinge, Sigtuna, Sundbyberg, Södertälje, Tyresö, Täby, Upplands-Bro, Upplands-Väsby, Österåker och med Stockholms stad som ordförande. Medverkande kommuner som inte sitter i styrgruppen ska ha en kontaktperson på styrgruppsnivå.

Ytterligare en nivå av kommunrepresentation är de så kallade Carpe kommun- och stadsdelsansvarig (CKA) som finns i varje kommun och stadsdelsförvaltning. Dessa båda nivåer bidrar med olika perspektiv kring behoven i respektive kommun.

För att hålla ihop denna samverkan finns en samordningsgrupp som organisatoriskt tillhör socialförvaltningen i Stockholm stad. Samordningsgruppen består av två projektledare, en gruppleadare och en administratör. För enheten ansvarar en enhetschef.

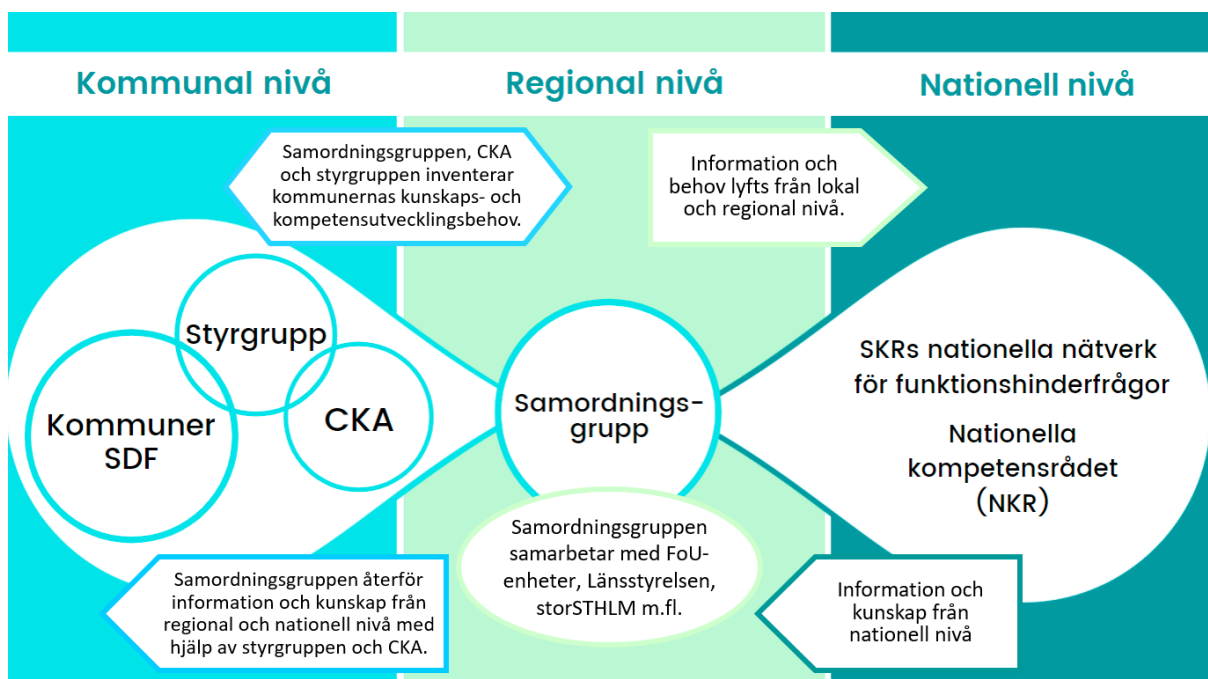
Forum Carpes uppdrag

Det kan beskrivas som att Forum Carpe har tre huvudsakliga delar i sitt uppdrag.

1. Att planera och genomföra kompetensutvecklingsaktiviteter av god kvalitet som utgår från deltagande kommuners behov.



2. Att föra upp lokala och regionala utmaningar och behov av kunskap till en nationell nivå, som underlag för nya kunskapsstöd och andra satsningar.
3. Att på olika sätt delta på den nationella arenan, för att därigenom inhämta och återföra information och ny kunskap från den nationella till den regionala och kommunala nivån.



Forum Carpe förvaltar sitt uppdrag genom att:

- Samordna och driva den regionala samverkan med kommunerna och stadsdelsförvaltningarna. Planerar och håller i organisatoriska grupper såsom styrgrupp och CKA som möjliggör samverkan.
- Genomföra behovsinventeringar och målgruppsanalyser.
- Upphandla, planera, genomföra och kvalitetssäkra kompetensutvecklingsinsatser i form av kurser, föreläsningar, seminarier samt poänggivande kurser på gymnasie- och högskolenivå.
- Skapa och hålla seminarier om aktuella frågor inom funktionshinderområdet.
- Erbjudna nätverk för olika yrkeskategorier för kunskaps- och erfarenhetsutbyten.
- Sprida lärande exempel från verksamheter i kommuner och stadsdelsförvaltningar kring ex. arbetsätt och metoder för kollegialt lärande och utveckling.
- Stödja arbetet med att omsätta kunskaper i praktik genom arbetsplatslärande och vardagsutveckling.
- Medverka i relevanta nätverk regionalt och nationellt för att inhämta och sprida kunskap och omvärldsbevaka området med syftet att det ska leda till nytta för kommunernas arbete i länet och som ett led i att gå mot en kunskapsbaserad praktik. Genom nätverken agera regional länk mellan nationell och kommunal nivå.
- Samverka med andra aktörer kring kunskapshöjande insatser och kompetensfrågor inom funktionshinderområdet såsom intresseorganisationer, berörda myndigheter och andra intressenter.
- Kunskapspridning till deltagande kommuner i länet genom olika kanaler såsom webbplats, mejlutskick och via sociala medier.

Forum Carpe ingår som en del i den regionala samverkans- och stödstrukturen (RSS) inom funktionshinderområdet i Stockholms län sedan 2013. Samordnare för RSS i Stockholms län är StorSTHLM, www.storsthlm.se

För mer information om Forum Carpe, besök www.forumcarpe.se

Forumets målgrupper är:

- medverkande kommuner i Stockholms län
- yrkesverksamma inom området stöd till personer med funktionsnedsättning inklusive socialpsykiatri samt HSL-organisationerna i kommunerna
- yrkesverksamma från såväl utförar- som beställarverksamhet

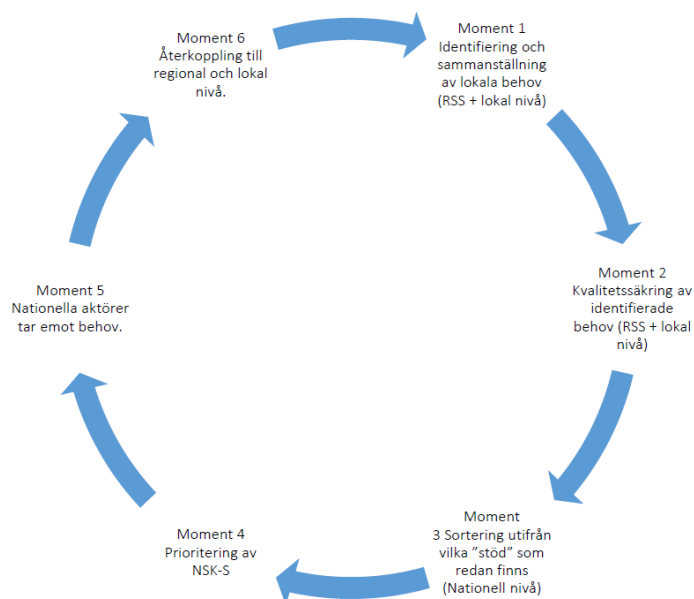
Utvecklingsarbete 2022

Utveckla behovsinventeringen

Under 2022 kommer Forum Carpes samordningsgrupp tillsammans med representanter från kommuner och stadsdelsförvaltningar se över förutsättningar och arbetssätt för inventering av kompetensutvecklingsbehoven i de deltagande kommunerna och stadsdelsförvaltningarna. En välfungerande behovsinventering är en förutsättning för att det utbud som erbjuds inom ramen för Forum Carpe är träffsäkert och svarar mot de faktiska behoven. Vi kommer också att undersöka hur förutsättningarna ser ut och eventuellt skiljer sig åt för CKA att nå ut till Forum Carpes olika målgrupper, dvs. utförare respektive beställare inom LSS och socialpsykiatri samt kommunernas HSL-organisationer.

Utöver att utveckla Forum Carpes interna behovsinventering så kommer vi också att delta i ett pilotprojekt som SKR genomför för att testa en framtagen nationell modell för att identifiera lokala behov av kunskap. Syftet med modellen är att lokala behov av kunskap ska lyftas på ett systematiskt och transparent sätt så att nationella aktörer kan ta fram mer behovsanpassade kunskapsstöd.

Modellens sex efterföljande moment samt ansvarig aktör



Delta i förstudie kring yrkestiteln stödassistent

Storsthlm planerar att i samverkan med Forum Carpe kartlägga kommuners utmaningar som relaterar till yrkestitlar, kompetenskrav, befintliga utbildningsvägar och kommunernas behov av att vidareutbilda medarbetare för rätt kompetens inom LSS. Kartläggningen av de gemensamma titlarna stödassistent och stödpedagog som Forum Carpe genomförde under hösten 2021 kommer utgöra ett underlag i detta.

Upparbeta samverkan med utbildningsleverantörer utifrån nya avtal

Under 2022 kommer socialförvaltningen och äldreförvaltningen i Stockholm stad att upphandla och teckna avtal med leverantörer av högskolekurser och av icke poänggivande kurser. Forum Carpes samordningsgrupp är delaktiga i detta upphandlingsarbete, för att bevaka att aspekter viktiga för verksamheten beaktas i så väl krav som ställs i förfrågningsunderlag som vid utvärdering av anbud. Vidare behöver samordningsgruppen skapa kontakter och samarbeten med utbildare för avropade kurser kring upplägg och innehåll efter att avtal tecknats. I samband med nytt avtal kommer vi även se över befintliga rutiner för utbildningsadministration med ambitionen att effektivisera dessa ytterligare.

Översyn av Forum Carpes struktur för länssamverkan

Forum Carpes samordningsgrupp kommer under året att se över strukturen för samverkan, i samråd med kommuner och stadsdelsförvaltningar. Att ytterligare involvera såväl styrgrupp som den relativt nya rollen kontaktperson ytterligare i strategiska beslut som ska fattas, är en ambition.

Rollen som kompetensombud har länge funnits i Forum Carpes samverkansstruktur, men har under åren kommit att utvecklas olika i de olika kommunerna och stadsdelsförvaltningarna. Vilken funktion denna roll ska ha i samverkanstrukturen framöver är något som kommer att ses över.

Under förra året förtydligades uppdraget som CKA genom att uppdragsbeskrivningen uppdaterades och blev tydligare. På motsvarande sätt kan det finnas skäl att se över andra funktioners uppdragsbeskrivningar, såsom styrgruppsrepresentant, kontaktperson och Forum Carpes samordningsgrupp.

Att undersöka förutsättningarna för CKA att förvalta sitt uppdrag samt att fortsätta stärka deras roll som en viktig länk mellan lokal och regional nivå är också ett planerat arbete.

Fokusområde 2022

Forum Carpe har genom att vara en del i den regionala och nationella strukturen för kunskapsstyrning en roll att lyfta upp områden där det finns utmaningar och behov inom området stöd till personer med funktionsnedsättning. Områden som identifierats i länet, genom ett arbete med styrgrupp och CKA, lyfts till det nationella nätverket för funktionshinderfrågor på SKR. Tillsammans med identifierade områden i övriga regioner och län i Sverige så utgör dessa grund för de nationella fokusområdena inom funktionshinderområdet.

Varje län bestämmer själva vilka områden som de avser att arbeta med under året. Forum Carpe kommer under 2022 fokusera på följande område:

- Arbetsliv och ekonomisk trygghet - från daglig verksamhet eller sysselsättning på väg mot arbete eller studier

Området är vägledande för att omvärldsbevaka och synliggöra forskning, kunskap och lärande exempel gällande fokusområdet. Denna kunskap sprids sedan för lärande och utveckling i länets kommuner genom kompetenshöjande aktiviteter som exempelvis nätverksträffar och seminarier. En stor del av kunskapen sprids också genom forumets spridningskanaler som exempelvis webbplats, facebook och genom mejlutskick.

Delar av den kompetensutveckling som erbjuds i forumet berör fokusområdet. Större delen av kompetensutvecklingsaktiviteterna har dock ett bredare utbud som baseras på det som kommuner i länet gemensamt efterfrågar. Behoven identifieras i dialog, utifrån efterfrågan och genom inventeringar.

Mål

För att kunna bedöma om Forum Carpes samverkan bidrar till det som den syftar till, så beskrivs nedan ett antal mål och uppföljningsaktiviteter. Inom vissa områden kan det vara svårt att genom kvantitativ data bedöma om ett mål är uppfyllt eller ej, men det kan ändå utgöra underlag för uppföljning och utvärdering.

Forum Carpe har en effektiv struktur för länsamverkan

Förväntat resultat

- Forum Carpes kommunrepresentanter såsom styrgruppsrepresentanter, CKA och kontaktpersoner medverkar aktivt utifrån sina respektive uppdrag och tydliggör kommunernas behov. Detta i syfte att ge ett bra underlag för verksamhetens planering och vid prioriteringar av forumets gemensamma resurser.
Indikator: Andel av de inbjudna som närvarat vid CKA-träffar och styrgruppssträffar under 2022.
- CKA är förtrogna med vad uppdraget innebär. Framtaget informationsmaterial ger förutsättningar och ett stöd att sprida information om Forum Carpes verksamhet i den egna kommunen eller stadsdelen.
Indikator: Andel CKA som i slutet av 2022 anger att de känner sig förtrogna med Forum Carpes verksamhet.

Aktiviteter kopplade till målet

- Utveckla informationsmaterial om Forum Carpes verksamhet som CKA ska kunna använda för att förankra Forum Carpe i den egna kommunen eller stadsdelsförvaltningen.
- Göra en förenklad version av informationsmaterialet som kan användas av exempelvis enhetschefer i dialogen med medarbetare.
- Workshop med CKA för erfarenhetsutbyte om hur man kan arbeta med förankring av Forum Carpe på hemmaplan.
- Utveckla arbetssätt för att hålla kontaktpersoner uppdaterade om länsamverkan och för att aktivera dem vid strategiska frågor.
- Informationsträff om uppdraget som CKA för såväl nya som sedan tidigare valda CKA.

Uppföljning

- Enkät om CKA:s förutsättningar att nå ut till samtliga målgrupper
- Enkät i slutet av året till CKA gällande förtroendet med Forum Carpes verksamhet, rollen som CKA samt i vilken utsträckning framtaget informationsmaterial upplevs som ett stöd.
- Följa upp deltagandet vid CKA- och styrgruppsmöten.

Alla kommuner och stadsdelsförvaltningar drar nytta av att ingå i Forum Carpes samverkan

Förväntat resultat

Samtliga kommuner och stadsdelsförvaltningar deltar under året i någon del av utbudet såsom nätverk, seminarier, kurser, konferenser

Indikator: Antal deltagare på Forum Carpes aktiviteter fördelat på kommun och stadsdelsförvaltning.

Aktiviteter kopplade till målet

- Ta kontakt med kommuner och stadsdelsförvaltningar som har lågt deltagarantal för att undersöka bakomliggande orsak och vilka anpassningar som eventuellt behöver göras för att deltagande ska upplevas som mer givande.
- Lägga till en fråga i anmälningsformuläret som på något sätt undersöker upplevd nytta av att ingå i Forum Carpes samverkan.

Uppföljning

- Föra statistik över deltagarantalet på utbildningsaktiviteter.
- Att genom enkät eller på annat sätt undersöka CKA:s uppfattning om värdet av Forum Carpes kunskapsspridning och omvärldsbevakning

Ekonomi

Budget 2022

Intäkter (tkr)	
Anslag Stockholm	2 285
Kommunintäkter (23 kommuner)	2 815
Kursintäkter (poänggivande kurser)	880
Summa intäkter	5 980
Kostnader (tkr)	
Löner*	-3 094
Lokalhyror	-710
Övriga lokalkostnader (el, vatten, sophantering)	-50
IT- och telefoni	-250
Kompetensutveckling**	-1 876
Netto (tkr)	0

* Avser drift och samordning såsom administration, behovsinventeringar, kompetensutveckling i egen regi samt upphandling, utveckling och kvalitetssäkring av kompetensutvecklingsinsatser. Forum Carpes samordningsgrupps bemanning består av fyra heltidstjänster fördelade på en gruppleddare, två projektledare och en administratör med kommunikativt uppdrag.

** Utöver kostnader för externa föreläsare kan posten även bära kostnader för fika och extern lokalhyra för vissa av kompetensutvecklingsinsatserna.