

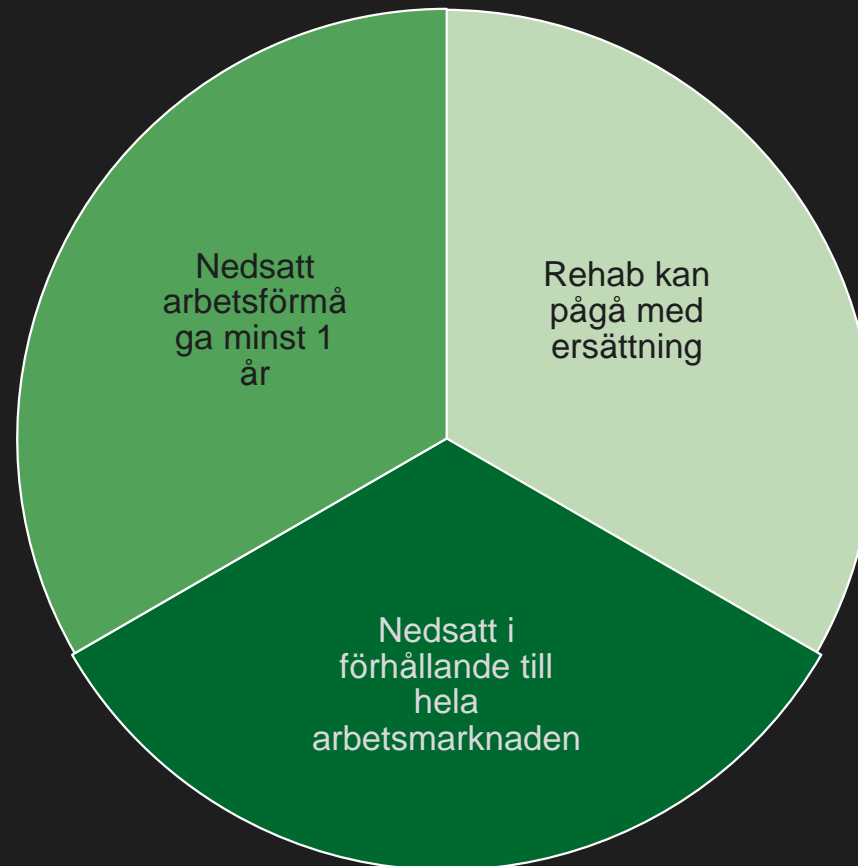
# Försäkringskassans arbete med fokus på individer inom kommunal verksamhet

*En resa från rätten till aktivitetsersättning mot arbete*  
Mathias Holmlund & Åsa Johansson

# Rätten till och syftet med aktivitetsersättningen

## Aktivitetsersättning Nedsatt arbetsförmåga

- Fjärdedelar i förhållande till heltid
- Medicinskt styrkt, DFA samt nedsatt arbetsförmåga
- Bedöms gentemot alla arbeten, även anpassade
- Minst ett år, max tre år.
- Ny bedömning vid varje ansökning



## Aktivitetsersättning förlängd skolgång

- Förlängt pga. Funktionsnedsättning
- Enbart hel AE
- Ej bedömning av arbetsförmåga

Särskilt stöd för unga med långvarigt nedsatt arbetsförmåga

Stimulera till aktiviteter utan att den ekonomiska tryggheten påverkas

Om man har aktivitetsersättning och vill prova att arbeta  
eller studera?

# Drar Försäkringskassan in ersättningen då?

Tala med din handläggare!

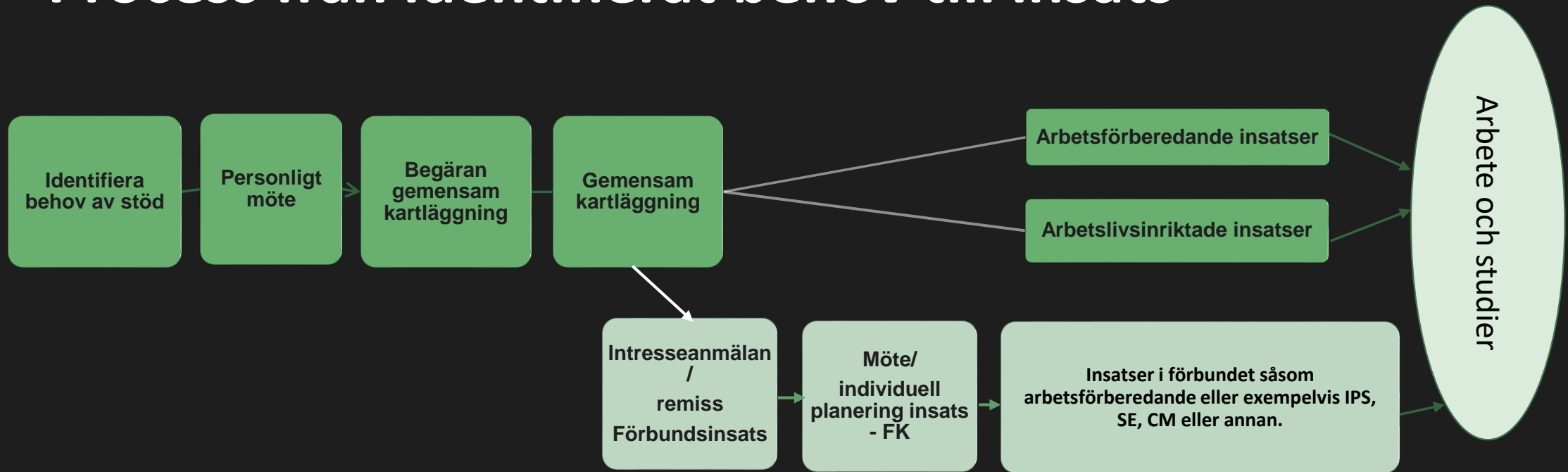
# Så här arbetar vi i samordningsuppdraget

Målsättningen är att så många som möjligt ska få eller återfå arbetsförmåga och det skall uppnås genom att:

- Vi arbetar tidigt och aktivt i våra ärenden.
- Vi arbetar differentierat i samordningsuppdraget.
- Vi tillvaratar motivation och impulser som tyder på att den försäkrade är redo att ta nästa steg i sin rehabilitering.
- Vi säkrar att så många som möjligt har tillgång till insats eller aktivitet.
  - Rätt insats i rätt tid till rätt person



# Process från identifierat behov till insats



# Arbetslivsinriktad rehabilitering

Arbetsträning på en arbetsplats

Mål:

- pröva att närma sig arbetsmarknaden
- att få en arbetsförmåga
  
- Planering ska alltid göras tillsammans med Försäkringskassan
- Behöver kommunen vara med i planeringen?

# Min plan

- Försäkrad under pågående insats
- Kan ansöka om särskilt bidrag för resor

Ska innehålla :

- - aktuell insats
- - ansvarsfördelningen mellan FK, personen och övriga aktörer
- - tidsplan för insatsen
- - tidpunkt när insatsen ska följas upp

# Incitament till arbete



# Vilande aktivitetsersättning

vid arbete eller studier

- Kan få tillbaka ersättning om man slutar arbeta/studera
- Om perioden med aktivitetsersättning upphör under vilandeperioden kan man få tillbaka aktivitetsersättning i tre månader
- Vilande max 2 år
- Bostadstillägget kan bli kvar, beror på inkomsten
- Haft ersättning minst ett år
- Måste ansöka innan jobb/studier påbörjas

# Vilande forts.

- **Aktivitetsersättning vid arbete:**
  - Nivåer: 25, 50, 75 eller helt vilande
  - En ersättning betalas ut under tiden vilande är beviljat  
(25% på den del som är vilande)
- 
- **Vid studier:**
  - Helt vilande

# Prövotid vid studier

- Studera med bibehållen ersättning
- Upp till 6 månader
  
- Haft ersättning i minst ett år
- Måste Ansöka

**Kommer individer med LSS-  
tillhörighet i jobb?**

# 0,2%

*Ett övergripande mål med daglig verksamhet bör vara att på kortare eller längre sikt utveckla den enskildes möjlighet till arbete, men rapporten visar att det är få personer som går från daglig verksamhet till arbete eller studier (källa Socialstyrelsen)*

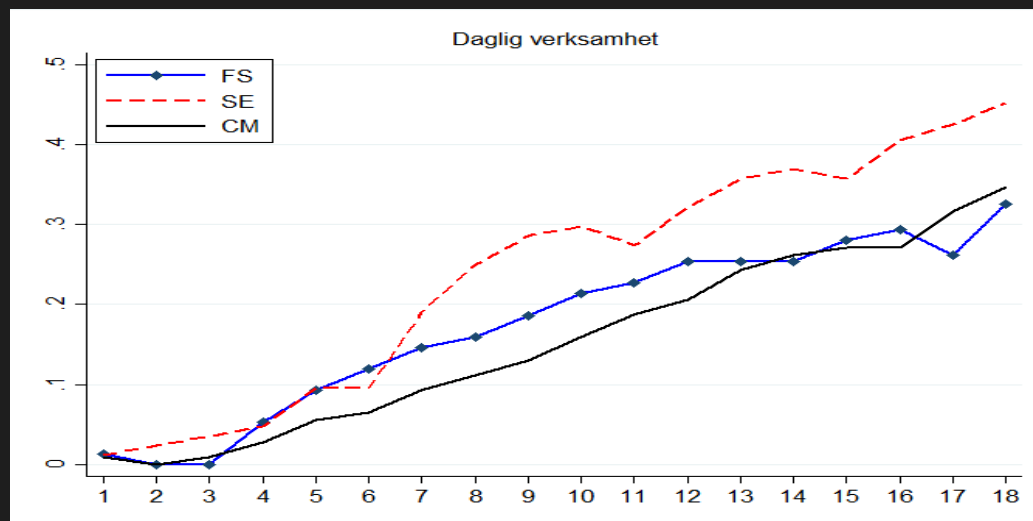
# Vad säger de unga vuxna med AE själva?

- De flesta har en vilja att komma ut i arbete
- Dåligt självförtroende samt känsla av otillräcklighet är vanligt förekommande
- Inaktivitet hos målgruppen
- Upplevelse av att information/kunskap saknas hos huvudmän
- Många önskar aktivt stöd - "hands on"



# Effektutvärderingen 2014-2015 – Rätt stöd ger resultat!

- Uppdrag till Försäkringskassan och Arbetsförmedlingen
- Jämförelse av SIUS från dag 1 (SE), Case management samt det ordinarie förstärkta samarbetet – randomisering av deltagare
- Nationellt projekt, 1063 individer, prioriterad målgrupp unga med AE och DV
- Ca 40% av de som haft en Daglig verksamhet gick ut i arbete under projektperioden



# Vad händer på 30-årsdagen

- Ca. hälften av de unga med aktivitetsersättning beviljas sjukersättning vid 30 års ålder
- Ett fåtal får ersättning från sjukförsäkringen i form av sjukpenning i särskilda fall
- Den resterande delen upphörde helt att få ersättning från sjukförsäkringen





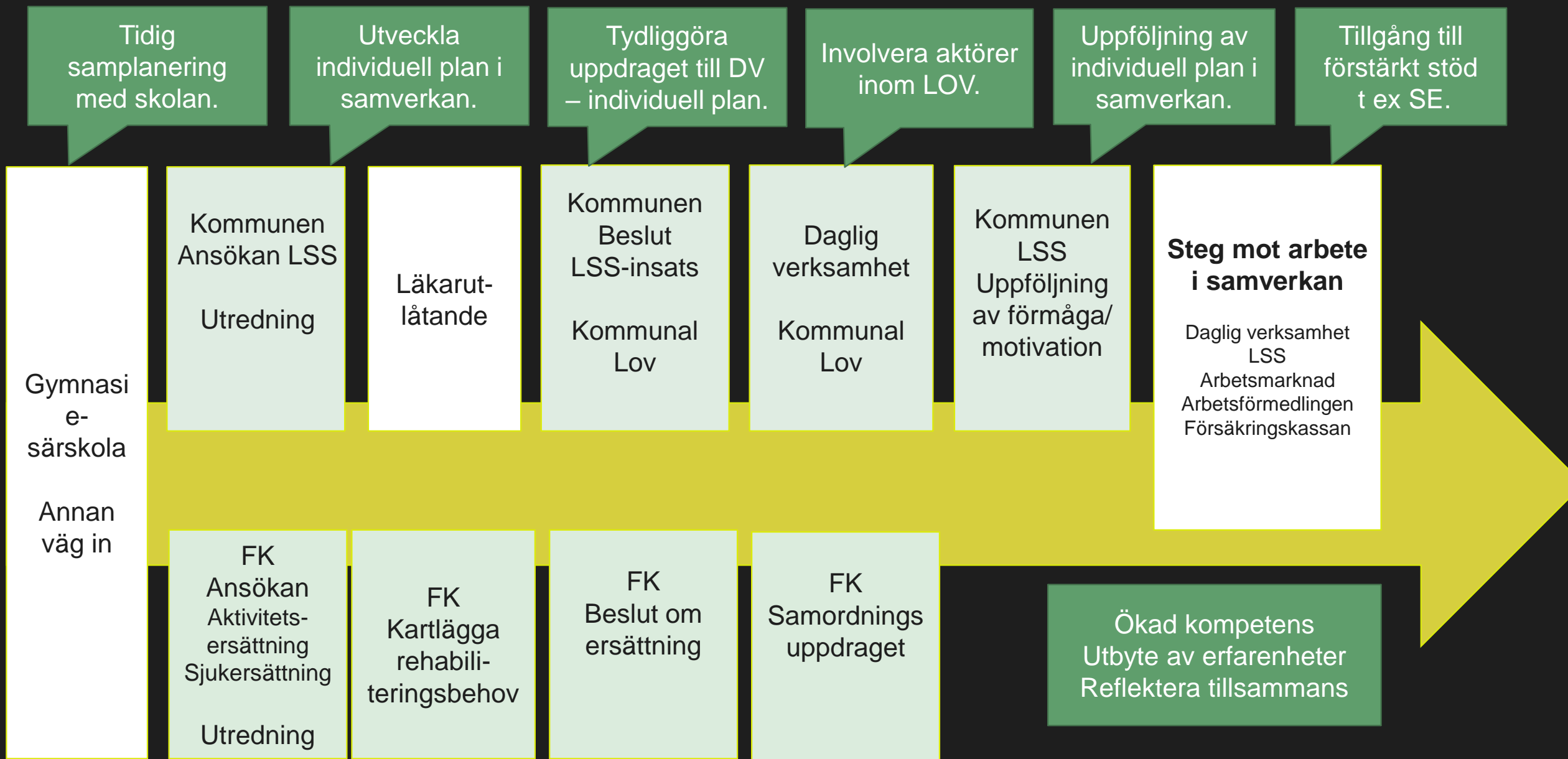
# Utmaningar som FK ser internt

- En stor del av de försäkrade saknar rehabiliteringsinsatser eller aktiviteter under ersättningsperioden
- En förklaring kan vara att Försäkringskassan ofta är passiv i inledningen av en ersättningsperiod
- I praktiken innebär det att ansvaret för att ta initiativ till insatser många gånger läggs på den försäkrade, anhöriga eller nätverk
- Försäkringskassan uppskattar därför impulser från andra aktörer som träffar individen mer kontinuerligt

# Vilka insikter har kommuner samt FK uppmärksammat?

- En framgångsfaktor är att individen får behålla sin plats inom den dagliga verksamheten under tid den provar arbete
- Det saknas ibland differentierade "uppdrag" från beställare till uppdragstagare
- Det saknas processer/strukturer om när, hur och vart man kan vända sig när en individ i en DV vill prova på arbete

# Process hos aktörer



# Omvärldskunskap

## Vad händer i länet?

- Översyn av de dagliga verksamheterna såväl internt som externt
- Enkäter till utförare ang såväl verksamhet som individer
- Internt arbete mellan beställare och utförare - Hur ser beställningarna ut?
- Översyn av ersättningsmodeller
- Utredning om att individer skall kunna ha kvar sin dagliga verksamhet under tid den provar arbete

Namn på den dagliga verksamheten:

Kontaktuppgifter till dig som besvarar enkäten (Namn, telefon och epost)

Antal brukare från Huddinge kommun i er verksamhet:

Har ni i er verksamhet personer från Huddinge kommun som med rätt stöd, vill och tror sig kunna arbeta på öppna arbetsmarknaden eller studera minst 10 timmar/vecka (25 % av en heltid)?

Ja

Nej


Har ni i er verksamhet en aktuell skriftlig och beslutad rutin om att minst årligen pröva möjligheten till arbete eller praktikplats för brukare som deltar i er dagliga verksamhet?

Ja

Nej

# Det händer mera saker

- I en kommun i länet tillsammans med samordningsförbundet pågår just nu ett arbete med att ta fram en kundresa utifrån modellen tjänstedesign för att hitta en optimal process från beslut om DV mot arbete
- Försäkringskassan i Stockholm arbetar just nu med att ta fram en överenskommelse mellan Försäkringskassan och kommun för eventuell release senare i höst efter dialog med berörd kommun



**Kommunlogga**

## Överenskommelse

### Unga med aktivitetsersättning i daglig verksamhet och dagverksamhet

Följande överenskommelse tecknas mellan XX kommuns avd. xx, Arbetsförmedlingen xx och Försäkringskassans avdelning funktionsnedsättning i syd. Överenskommelsen avser stödja personer med aktivitetsersättning som deltar i daglig verksamhet enligt LSS och dagverksamhet enligt SoL.

Överenskommelsen gäller för perioden xx

**Syfte**

- Öka förutsättningarna att stödja och arbeta aktivt med individer som har en utvecklingspotential att närma sig och komma in på arbetsmarknaden.

**Arbetsform**

- Underlätta och förenkla för individen att nyttja sin fulla potential i arbete.
- Tydliggöra våra olika myndighetsansvar och skapa resurseffektiv samverkan i mellanrummen mellan parterna.
- Enkla kontaktvägar mellan våra myndighet till förmån för individens väg genom dem.
- Impulsstruktur mellan våra myndigheter för att tidigt i individens process

**Tack för oss!**