

# MANUS

till CKAs powerpointpresentation  
för information om Forum Carpe på strategisk nivå

Manuset är tänkt som ett stöd för dig som CKA och kan användas ordagrant eller som en utgångspunkt. Notera att innehållet är kopplat till presentationens animationer.

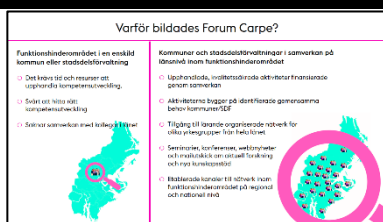
**Klick >** = Klicka fram nästa figur i en bild.

## Bild 1



- I den här presentationen kommer jag att gå igenom hur Forum Carpe fungerar och vad det innebär att vara med i Forum Carpes samverkan.
- Inget annat län har den här typen av samverkan inom funktionshinderområdet så man kan säga att Forum Carpe är unikt i Sverige.

## Bild 2



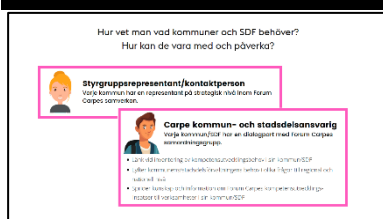
- För en enskild kommun eller stadsdelsförvaltning kan det ta mycket tid och resurser att upphandla kompetensutveckling för funktionshinderområdet.
- Ibland finns inte heller de kurser eller föreläsningar verksamheterna behöver mest.
- Samverkan kräver också tid och resurser att organisera och upprätthålla.

## Klick

- Det var bland annat därför Forum Carpe bildades en gång i tiden, först som ett projekt och senare som en bestående samverkan.
- Man insåg att länets kommuner och stadsdelsförvaltningar kan lösa flera av de här problemen tillsammans.
- Kommunerna som är med i Forum Carpe finansierar till exempel kompetensutvecklingsaktiviteterna tillsammans.
- Det betyder att det är kostnadsfritt att delta i aktiviteterna för yrkesverksamma i Forum Carpes medlemskommuner. Det är bara poänggivande kurser på gymnasie- eller högskolenivå som innebär ett självkostnadspris.
- Forum Carpes organisation gör också att kompetensutvecklingsbehoven i kommuner och stadsdelar kan inventeras så att föreläsningar, kurser och seminarier blir så träffsäkra som möjligt.
- Genom samverkan har yrkesverksamma dessutom möjlighet att delta i länsövergripande lärande nätverk för olika yrkesgrupper som bygger på efterfrågan i kommuner och stadsdelar.

- Forum Carpe erbjuder även omvärldsbevakning av ny forskning, aktuella projekt och nya kunskapsstöd så att medlemskommuner och stadsdelar enkelt kan hålla sig uppdaterade om det senaste inom funktionshinderområdet.
- Genom Forum Carpes organisation och representation på regional och nationell nivå får medlemskommuner och stadsdelar dessutom möjlighet att vara delaktiga i övergripande frågor som påverkar deras verksamheter.

### Bild 3



För att Forum Carpes samverkan ska fungera i praktiken krävs en organisation med representanter i alla medlemskommuner och stadsdelsförvaltningar.

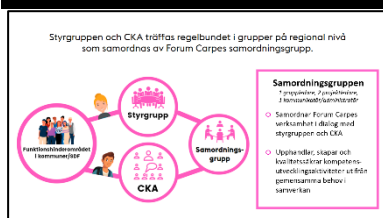
#### Klick >

- Varje medlemskommun har därför en stygrupprepresentant eller kontaktperson på strategisk nivå inom Forum Carpe.
- Stygruppen består av representanter från 10 kommuner och har som uppdrag att styra och vägleda i Forum Carpes långsiktiga planering, inriktning och prioriteringar.
- Andra kommuner utser en kontaktperson på strategisk nivå vars funktion är att stärka Forum Carpes samverkan och förankra Forum Carpe på kommunal eller stadsdelsnivå. Kontaktpersonerna tillfrågas vid behov i strategiska frågor.

#### Klick >

- Varje medlemskommun och stadsdelsförvaltning utser även en Carpe kommun- eller stadsdelsansvarig som både sprider och inhämtar information.
- CKA har en central roll i Forum Carpes samverkan som dialogpart till Forum Carpes samordningsgrupp, särskilt när det gäller inventeringen av kommunernas och stadsdelarnas kompetensutvecklingsbehov och i frågor från regional och nationell nivå.

### Bild 4



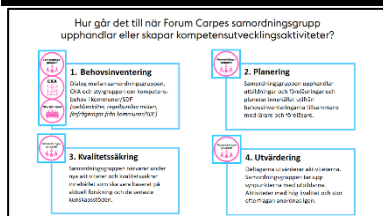
- Forum Carpe har alltså en samordningsgrupp som bjuder in stygruppen och alla CKA till regelbundna möten ungefär två till tre gånger per termin.
- Samordningsgruppen har också kontakt med CKA och stygruppen via mailutskick, webbenkäter och olika förfrågningar.

#### Klick >

- Samordningsgruppen består av en gruppledare, två projektledare och en administratör/kommunikatör.

- Det är samordningsgruppen som med hjälp av styrgruppen och CKA inventerar kompetensbehoven i medlemskommuner och stadsdelsförvaltningar.
- Därefter upphandlar, skapar och kvalitetssäkrar samordningsgruppen kompetensutvecklingsaktiviteter utifrån de identifierade gemensamma behoven.

## Bild 5



Så hur går det till rent konkret när samordningsgruppen upphandlar eller skapar Forum Carpes kompetensutvecklingsaktiviteter?

### Klick >

- Först genomför alltså samordningsgruppen med hjälp av CKA och i vissa fall styrgruppen regelbundna inventeringar av kompetensbehoven i medlemskommuner och stadsdelsförvaltningar.
- Det kan ske genom möten, webbenkäter och allmänna förfrågningar om kompetensutvecklingsinsatser från kommuner och stadsdelsförvaltningar.

### Klick >

- Utifrån de gemensamma identifierade kompetensbehoven upphandlar samordningsgruppen sedan olika utbildningar och föreläsningar och planerar innehållet i kompetensutvecklingsaktiviteterna tillsammans med utbildare och föreläsare.

### Klick >

- Samordningsgruppen kvalitetssäkrar dessutom alla nya aktiviteter. Det betyder att samordningsgruppen närvarar under aktiviteterna för att säkerställa att aktiviteten har ett tillgängligt och pedagogiskt upplägg och att innehållet utgår ifrån aktuell forskning och bästa tillgängliga kunskap.

### Klick >

- Aktiviteter utvärderas och samordningsgruppen har en dialog med utbildarna om resultatet och eventuella justeringar och förbättringar.

## Bild 6



Så vem kan delta i Forum Carpes kompetensutvecklingsaktiviteter?

### Klick >

- Målgrupperna för Forum Carpes aktiviteter är anställda på både utförar- och beställarsidan inom områdena
  - Stöd till personer med funktionsnedsättning
  - Socialpsykiatri

- Forum Carpe har även aktiviteter för kommunernas HSL-organisationer.
- För att kunna delta måste man alltså vara yrkesverksam inom någon av Forum Carpes medlemskommuner eller stadsdelar.

**Klick >**

- Eftersom Forum Carpes utbud baseras på identifierade gemensamma behov i kommuner och stadsdelar kan innehållet variera men områdena som ni ser här är ofta återkommande.
  - Autism, neuropsykiatri, intellektuell funktionsnedsättning, psykisk ohälsa och utmanande beteende
  - Specialpedagogik 1 och 2 är ett par av de gymnasiekurser som man kan läsa via Forum Carpe.
  - Dessutom finns det kurser och föreläsningar om bland annat kommunikativt stöd och social dokumentation.

**Klick >**

- Som jag nämnde tidigare sprids den senaste forskningen och nya kunskapsstöd inom funktionshinderområdet även genom Forum Carpes kompetensutvecklingsaktiviteter.
- Det kan till exempel innebära att Forum Carpes samordningsgrupp bjuder in forskare, myndighetsrepresentanter och yrkesverkamma för att berätta om kunskapsstöd och lärande exempel.
- Samordningsgruppen har bland annat anordnat seminarier och nätverksträffar med forskare och verksamheter på temat digital utveckling, självbestämmande inom LSS och hälsofrämjande arbete.

**Bild 7**

Även de nätverk som anordnas av Forum Carpes samordningsgrupp bygger på identifierade gemensamma behov i kommuner och stadsdelar och ibland också på önskemål från olika yrkesgrupper.

**Klick >**

- Det är samordningsgruppen som schemalägger, bokar lokaler och bjuder in till nätverksträffarna via mailutskick till CKA.
- Vissa nätverk är självgående och då sköter samordningsgruppen bara det praktiska kring träffarna.
- Inom andra nätverk kan samordningsgruppen enligt önskemål från medlemmarna i nätverket planera innehållet och bjuda in gäster och föreläsare.

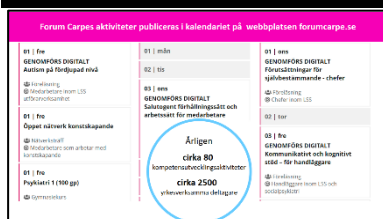
**Klick >**

- Forum Carpes nätverk är en möjlighet för yrkesverkamma inom hela länet att diskutera aktuella frågor, utbyta erfarenheter och sprida lärande exempel.

**Klick >**

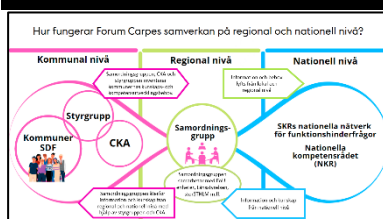
- Här ser ni de nätverk som Forum Carpe erbjuder i nuläget men eftersom nätverken är behovsbaserade kan yrkeskategorierna variera över tid.
- Forum Carpe anordnar bland annat ett särskilt nätverk för stödpedagoger och deras chefer där Nationella kompetensrådet har bjudits in vid några tillfällen.
- Nätverket har tillkommit eftersom det finns ett stort behov av att diskutera stödpedagoguppdraget som är en relativt ny roll och som är under uppbyggnad i flera kommuner.

## Bild 8



- I kalendariet på Forum Carpes webbplats finns alla föreläsningar, seminarier, kurser och nätverksträffar samlade. Det är också via kalendariet som man anmäler sig till de olika aktiviteterna.
- Forum Carpe erbjuder ungefär 80 kompetensutvecklingsinsatser varje år med runt 2500 deltagare från olika yrkesgrupper inom funktionshinderområdet.

## Bild 9



- Forum Carpe har alltså en etablerad organisation på kommunal och regional nivå genom styrgruppen, kontaktpersonerna, CKA och samordningsgruppen.
- Samordningsgruppen deltar också i nätverk på regional och nationell nivå.
- Det betyder att Forum Carpes medlemskommuner och stadsdelar har kanaler även till de nivåerna.
- Jag ska visa hur det går till i praktiken.

### Klick >

- På den regionala nivån är CKA som sagt samordningsgruppens dialogpart när det gäller kommunernas och stadsdelarnas behov av kunskap och kompetensutveckling.

### Klick >

- På regional nivå samarbetar samordningsgruppen även med FoU-enheter, Länsstyrelsen och StorSTHLM.
- Syftet med samarbetena är framför allt att sprida aktuell forskning och nå ut med kunskap och stöd till kommunerna och stadsdelsförvaltningarna genom bland annat seminarier och konferenser.

### Klick >

- På nationell nivå representeras Forum Carpe av samordningsgruppen i SKRs nationella nätverk för funktionshinderfrågor och Nationella kompetensrådet (NKR).

- Det betyder att behov från kommunal och regional nivå kan lyftas till nationell nivå.

### Klick >

- Det betyder också att kunskap och information från nationell nivå förs vidare till regional och kommunal nivå.

### Klick >

- Med hjälp av styrgruppen och CKA når sedan information och kunskap ut till kommuner och stadsdelar inom Forum Carpes samverkan.

## Bild 10



Samordningsgruppen har flera kanaler för att sprida information, omvärldsbevakning och kunskapsstöd från den regionala och nationella nivån till Forum Carpes medlemskommuner och stadsdelar.

### Klick >

- På Forum Carpes webbplats och facebookside publiceras det senaste inom funktionshinderområdet.
- Informationen sprids också genom utskick från samordningsgruppen till CKA som sprider innehållet vidare till kommuner och stadsdelar.

### Klick >

- Även på de regelbundna CKA-träffarna tas aktuell information från regional och nationell nivå upp för vidare spridning.

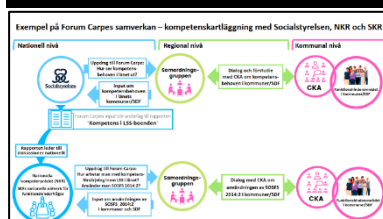
### Klick >

- Ytterligare en informationskanal är de nätverksträffar som anordnas av samordningsgruppen för olika yrkesgrupper inom Forum Carpes samverkan.

### Klick >

- Nya kunskapsstöd blir även en del av Forum Carpes kompetensutveckling för medlemskommuner och stadsdelar.

## Bild 11



- Jag tänkte visa med ett konkret exempel hur medlemskommuner och stadsdelar genom Forum Carpe kan vara delaktiga i utvecklingen inom funktionshinderområdet på regional och nationell nivå.
- I det här fallet bidrog Forum Carpe till en kompetenskartläggning som genomfördes av Socialstyrelsen i samarbete med IVO och i dialog med Sveriges kommuner och regioner och Nationella kompetensrådet.

- Socialstyrelsens uppdrag handlade om att kartlägga och analysera hur kompetensen ser ut inom LSS-bostäder och därefter lägga fram förslag på åtgärder.

#### Klick >

- På nationell nivå började det med att Socialstyrelsen inledde en förstudie om kompetensbehovet i länet och frågade om Forum Carpe kunde bidra med input.

#### Klick >

- På regional nivå inledde samordningsgruppen en dialog med CKA för att få en bild av kompetensbehoven på kommunal nivå.

#### Klick >

- Därefter återkopplade samordningsgruppen kommunernas input till Socialstyrelsen.

#### Klick >

- Forum Carpes input blev en del av Socialstyrelsens kartläggning som resulterade i rapporten "Kompetens i LSS-boenden" där Socialstyrelsen konstaterade att det finns stora behov av kompetensutveckling inom området.

#### Klick >

- Rapporten ledde till diskussioner på nationell nivå inom SKR och NKR.

#### Klick >

- NKR frågade därför Forum Carpe hur kommunerna i länet arbetar med kompetens.
- Framför allt ville man veta om kommunerna använder sig av "Socialstyrelsens allmänna råd om kunskaper hos personal som ger stöd, service eller omsorg enligt SoL och LSS till personer med funktionsnedsättning" SOSFS 2014:2.

#### Klick >

- Samordningsgruppen vände sig återigen till sin dialogpart CKA för att inhämta svar på NKRs fråga från kommunerna.

#### Klick >

- Och återkopplade ännu en gång kommunernas och stadsdelarnas input till NKR.

Det här är bara ett av många exempel på Forum Carpes samverkan mellan kommunal, regional och nationell nivå och det kontinuerliga kunskapsutbytet mellan nivåerna.

## Bild 12



- På Forum Carpes webbplats finns mer information om hur Forum Carpe kom till och hur samverkan är organiserad.
- Förutom kalendariet med alla aktiviteter finns också en nyhetsdel där man kan läsa om vad som händer inom Forum Carpes samverkan, aktuell forskning och nya kunskapsstöd.
- För att hålla sig uppdaterad kan man enkelt prenumerera på Forum Carpes nyheter.
- Webbplatsen innehåller dessutom olika tips och metoder som underlättar i yrkesrollen.
- Man kan även följa Forum Carpes facebookkonto som fokuserar på det senaste inom funktionshinderområdet och tips om till exempel appar, böcker och olika projekt.