

Forum Carpe

En unik länssamverkan inom
funktionshinderområdet



Kommunerna
i Stockholms län i
samverkan

**forum
carpe**

Varför bildades Forum Carpe?

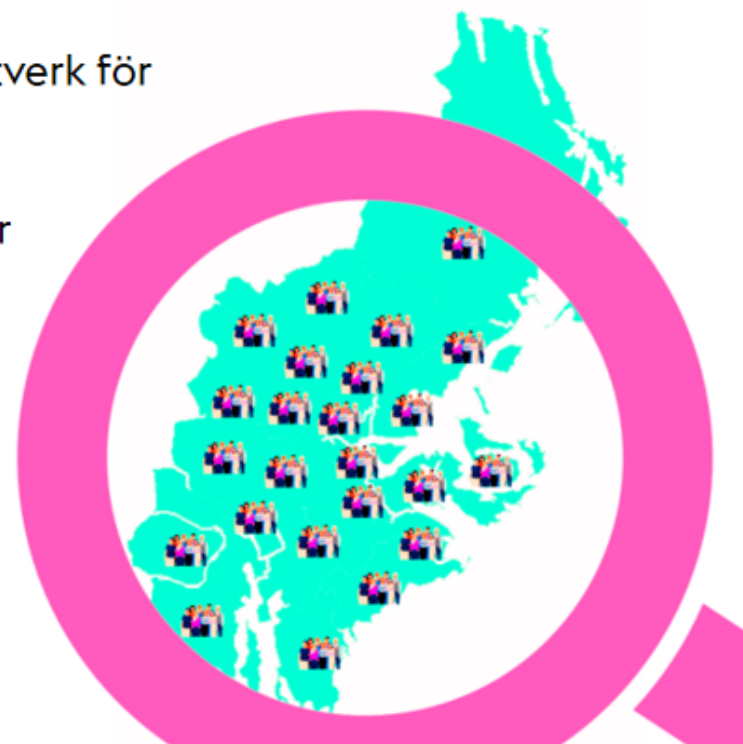
Funktionshinderområdet i en enskild kommun eller stadsdelsförvaltning

- Det krävs tid och resurser att upphandla kompetensutveckling.
- Svårt att hitta rätt kompetensutveckling
- Saknar samverkan med kollegor i länet



Kommuner och stadsdelsförvaltningar i samverkan på länsnivå inom funktionshinderområdet

- Upphandlade, kvalitetssäkrade aktiviteter finansierade genom samverkan
- Aktiviteterna bygger på identifierade gemensamma behov i kommuner/SDF
- Tillgång till lärande organiserade nätverk för olika yrkesgrupper från hela länet
- Seminarier, konferenser, webbnyheter och mailutskick om aktuell forskning och nya kunskapsstöd
- Etablerade kanaler till nätverk inom funktionshinderområdet på regional och nationell nivå



Hur vet man vad kommuner och SDF behöver? Hur kan de vara med och påverka?



Styrgruppsrepresentant/kontaktperson

Varje kommun har en representant på strategisk nivå inom Forum Carpes samverkan.

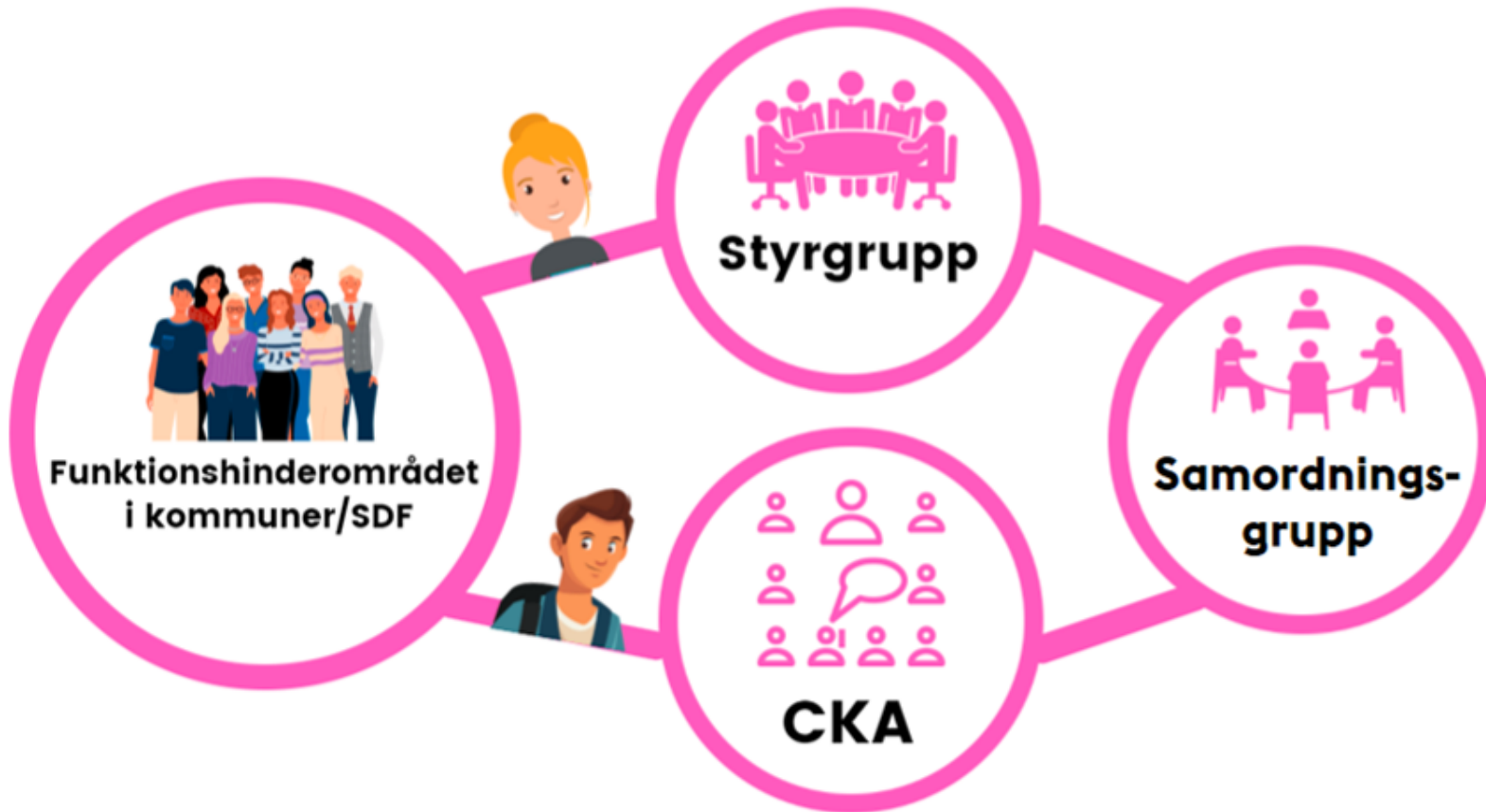


Carpe kommun- och stadsdelsansvarig

Varje kommun/SDF har en dialogpart med Forum Carpes samordningsgrupp.

- Länk vid inventering av kompetensutvecklingsbehov i sin kommun/SDF
- Lyfter kommunens/stadsdelsförvaltningens behov i olika frågor till regional och nationell nivå
- Sprider kunskap och information om Forum Carpes kompetensutvecklingsinsatser till verksamheter i sin kommun/SDF

Styrgruppen och CKA träffas regelbundet i grupper på regional nivå som samordnas av Forum Carpes samordningsgrupp.



Samordningsgruppen

*1 gruppledare, 2 projektledare,
1 kommunikatör/administratör*

- Samordnar Forum Carpes verksamhet i dialog med styrgruppen och CKA
- Upphandlar, skapar och kvalitetssäkrar kompetensutvecklingsaktiviteter utifrån gemensamma behov i samverkan

Hur går det till när Forum Carpes samordningsgrupp upphandlar eller skapar kompetensutvecklingsaktiviteter?

Samordnings-
gruppen



CKA



Styrgruppen



1. Behovsinventering

Dialog mellan samordningsgruppen, CKA och styrgruppen om kompetensbehov i kommuner/SDF
(webbenkäter, regelbundna möten, förfrågningar från kommuner/SDF)

Samordnings-
gruppen



2. Planering

Samordningsgruppen upphandlar utbildningar och föreläsningar och planerar innehållet utifrån behovsinventeringarna tillsammans med lärare och föreläsare.

Samordnings-
gruppen



3. Kvalitetssäkring

Samordningsgruppen närvarar under nya aktiviteter och kvalitetssäkrar innehållet som ska vara baserat på aktuell forskning och de senaste kunskapsstöden.

Samordnings-
gruppen



4. Utvärdering

Deltagarna utvärderar aktiviteterna. Samordningsgruppen tar upp synpunkterna med utbildarna. Aktiviteter med hög kvalitet och stor efterfrågan anordnas igen.

Vilka kan delta i Forum Carpes kompetensutvecklingsaktiviteter?

Vad kan man lära sig?

Målgrupper

Anställda på utförar- och myndighetssidan inom områdena:

- Stöd till personer med funktionsnedsättning
- Socialpsykiatri
- Kommunernas HSL-organisationer



Ämnesområden

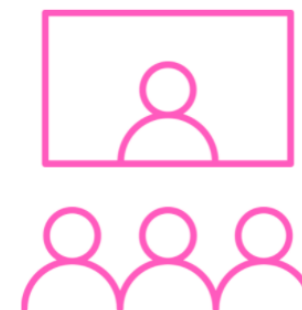
- Autism, neuropsykiatri, intellektuell funktionsnedsättning
- Psykisk ohälsa, utmanande beteende
- Specialpedagogik
- Kommunikativt och kognitivt stöd
- Social dokumentation



Seminarier och konferenser

senaste forskningen och nya kunskapsstöd

- Digitalisering inom LSS
- Hälsöfrämjande arbete
- Självbestämmande och delaktighet
- Arbetsliv och ekonomisk trygghet



Hur fungerar Forum Carpes nätverk för olika yrkesgrupper i länet?

Nätverken bygger på

- Behov i kommuner/SDF
- Önskemål från olika yrkesgrupper



Samordningsgruppen

- Samordnar nätverksträffarna
- Skapar innehåll och bjuder in föreläsare som deltagarna efterfrågar



Nätverksträffarna är en möjlighet att

- Diskutera aktuella frågor inom det egna området
- Utbyta erfarenheter
- Sprida lärande exempel



Nuvarande nätverk hos Forum Carpe

- Handläggare
- Verksamhetsutvecklare
- Fysioterapeuter inom HSL
- HSL-chefer, MAS och MAR
- Arbetsterapeuter inom HSL
- Utbildade gruppledare i VIP
- Konstskapande verksamheter
- Musikskapande verksamheter
- Chefer inom daglig verksamhet
- Chefer inom personlig assistans
- Arbetsterapeuter inom daglig verksamhet
- Utbildade vägledare i Delaktighetsmodellen
- Stödpedagoger och deras chefer



Forum Carpes aktiviteter publiceras i kalendarier på webbplatsen forumcarpe.se

01 | fre

GENOMFÖRS DIGITALT Autism på fördjupad nivå

👤 Föreläsning
📍 Medarbetare inom LSS
utförarverksamhet

01 | fre

Öppet nätverk konstskapande

👤 Nätverksträff
📍 Medarbetare som arbetar med
konstskapande

01 | fre

Psykiatri 1 (100 gp)

👤 Gymnasiekurs

01 | mån

02 | tis

03 | ons

GENOMFÖRS DIGITALT Salutogent förhållningssätt och arbetsätt för medarbetare

Årligen

cirka 80

kompetensutvecklingsaktiviteter

cirka 2500

yrkesverksamma deltagare

01 | ons

GENOMFÖRS DIGITALT Förutsättningar för självbestämmande - chefer

👤 Föreläsning
📍 Chefer inom LSS

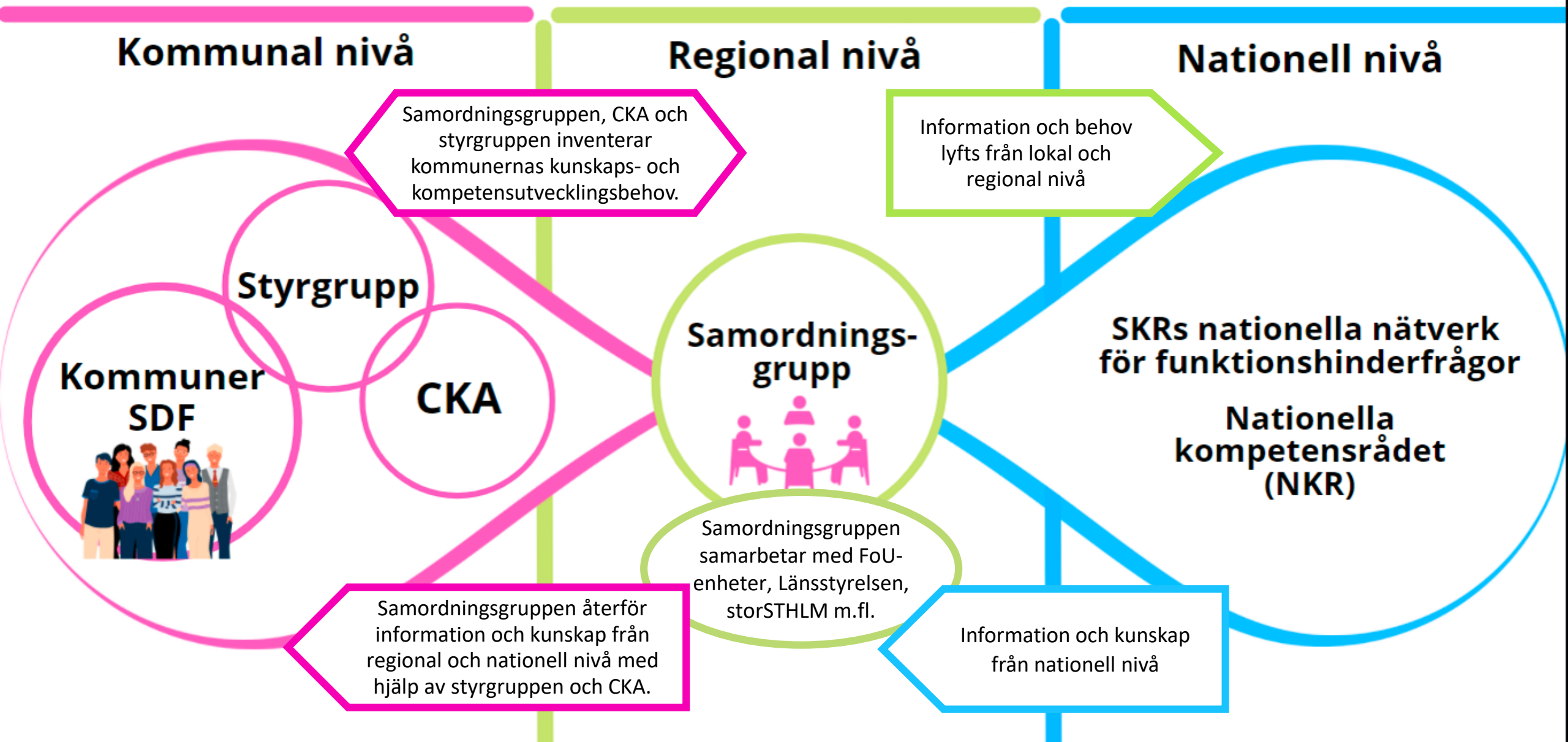
02 | tor

03 | fre

GENOMFÖRS DIGITALT Kommunikativt och kognitivt stöd - för handläggare

👤 Föreläsning
📍 Handläggare inom LSS och
socialpsykiatri

Hur fungerar Forum Carpes samverkan på regional och nationell nivå?



Hur når information och nya kunskapsstöd från regional och nationell nivå ut till kommuner och SDF?



Hur kan Forum Carpes samverkan med myndigheter och nätverk på regional och nationell nivå se ut? Exempel: Kartläggning av kompetensbehov med Socialstyrelsen, NKR och SKR

Nationell nivå



Fråga till Forum Carpe om kompetensbehoven i länet

Input om kompetensbehoven i länets kommuner/SDF



Forum Carpes input del av underlaget till rapporten "Kompetens i LSS-boenden"

Rapporten leder till diskussioner nationellt

Nationella kompetensrådet (NKR)
SKRs nationella nätverk för funktionshinderfrågor



Regional nivå



Dialog med CKA om kompetensbehoven i kommuner/SDF

Kommunal nivå



Samordningsgruppen

Dialog med CKA om användningen av SOSFS 2014:2 i kommuner/SDF



Fråga till Forum Carpe: Hur arbetar man med kompetensförsörjning inom LSS i länet? Använder man SOSFS 2014:2?

Input om användningen av SOSFS 2014:2 i kommuner och SDF

forumcarpe.se

Nyheter om Forum Carpes
samverkan, forskning, kunskapsstöd

Kalendarium med
kompetensutvecklingsaktiviteter

Tips och metoder som underlättar
i yrkesrollen



Följ Forum Carpe
på Facebook

