

Kommunerna  
i Stockholms län i  
samverkan

**forum  
carpe**

# Verksamhetsplan

2023-01-01 – 2023-12-31



Stockholms  
stad

## Inledning

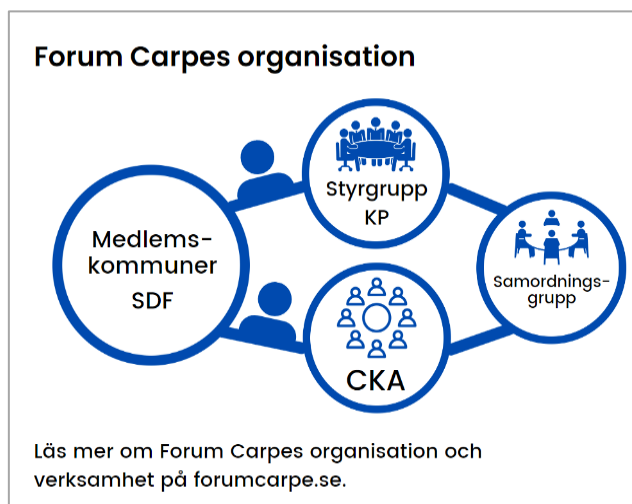
Forum Carpe är en samverkan mellan Stockholms stad och kommuner i Stockholms län. 2023 är 25 av länets 26 kommuner medlemmar i Forum Carpe och medfinansierar verksamheten genom en kommunal medlemsavgift. Syftet med samverkan är att yrkesverksamma inom funktionshinderområdet ska erbjudas möjlighet att utveckla sin kompetens och att det ska leda till insatser av god kvalitet för personer i behov av stöd. Forum Carpes verksamhet ska också främja verksamhetsutveckling och arbetet mot en kunskapsbaserad praktik.

### Forum Carpes organisation

Medlemskommunerna och stadsdelsförvaltningarna i Stockholms stad representeras på kommunal nivå av Carpe kommun- eller stadsdelsansvariga (CKA) och på strategisk nivå av representanter i Forum Carpes styrgrupp. I nuläget består styrgruppen av tio representanter från kommunerna Huddinge, Sigtuna, Sundbyberg, Södertälje, Tyresö, Täby, Upplands-Bro, Upplands-Väsby, Österåker och Stockholms stad som innehar ordförandeskapet.

Medlemskommuner som inte representeras i styrgruppen har en kontaktperson (KP) på styrgruppsnivå. Styrgruppen vägleder i Forum Carpes övergripande planering, inriktning och prioriteringar.

Forum Carpes samordningsgrupp planerar och samordnar arbetet med de organisatoriska grupperna liksom genomförandet av behovsinventeringar och målgruppsanalyser.



## Forum Carpes uppdrag

### Behovsbaserade och kvalitetssäkrade aktiviteter

En central del av Forum Carpes uppdrag är att erbjuda kurser, föreläsningar, seminarier samt poänggivande kurser på gymnasie- och högskolenivå. Målgrupperna för Forum Carpes aktiviteter är yrkesverksamma i både myndighets- och utförarverksamheter inom området stöd till personer med funktionsnedsättning inklusive socialpsykiatri samt kommunernas HSL-organisationer.

Forum Carpes kompetensutvecklingsaktiviteter bygger på identifierade gemensamma kompetensbehov i medlemskommunerna. Kompetensutvecklingen sker med utgångspunkt från globala, nationella, regionala styrdokument och mål och relevant lagstiftning för området.

Aktiviteternas innehåll baseras på aktuell forskning och de senaste kunskapsstöden. Forum Carpes samordningsgrupp kvalitetssäkrar kompetensutvecklingsaktiviteterna och skapar även aktiviteter, till exempel seminarier om aktuella frågor inom funktionshinderområdet med forskare, praktiker och myndigheter.

### Så skapas Forum Carpes behovsbaserade och kvalitetssäkrade aktiviteter

#### 1 Behovsinventering

Dialog mellan samordningsgruppen, CKA och styrgruppen om kompetensbehov i kommuner och SDF via webbenkäter, regelbundna möten och förfrågningar från kommuner/SDF



#### 2 Planering

Samordningsgruppen upphandlar utbildningar och föreläsningar och planerar innehållet utifrån inventeringarna tillsammans med lärare och föreläsare.



#### 3 Kvalitetssäkring

Samordningsgruppen närvarar vid nya aktiviteter för att kvalitetssäkra innehållet och säkerställa att innehållet är baserat på aktuell forskning och de senaste kunskapsstöden.



#### 4 Utvärdering

Deltagarna utvärderar aktiviteterna och samordningsgruppen tar upp synpunkterna med utbildarna. Aktiviteter med hög kvalitet och stor efterfrågan anordnas igen.



I Forum Carpes uppdrag ingår också att erbjuda möjligheter till kollegialt kunskaps- och erfarenhetsutbyte genom öppna nätverk för yrkesverksamma. Idag har Forum Carpe en rad nätverk för olika yrkesgrupper och funktioner. Nätverken tillkommer utifrån efterfrågan i kommunerna.

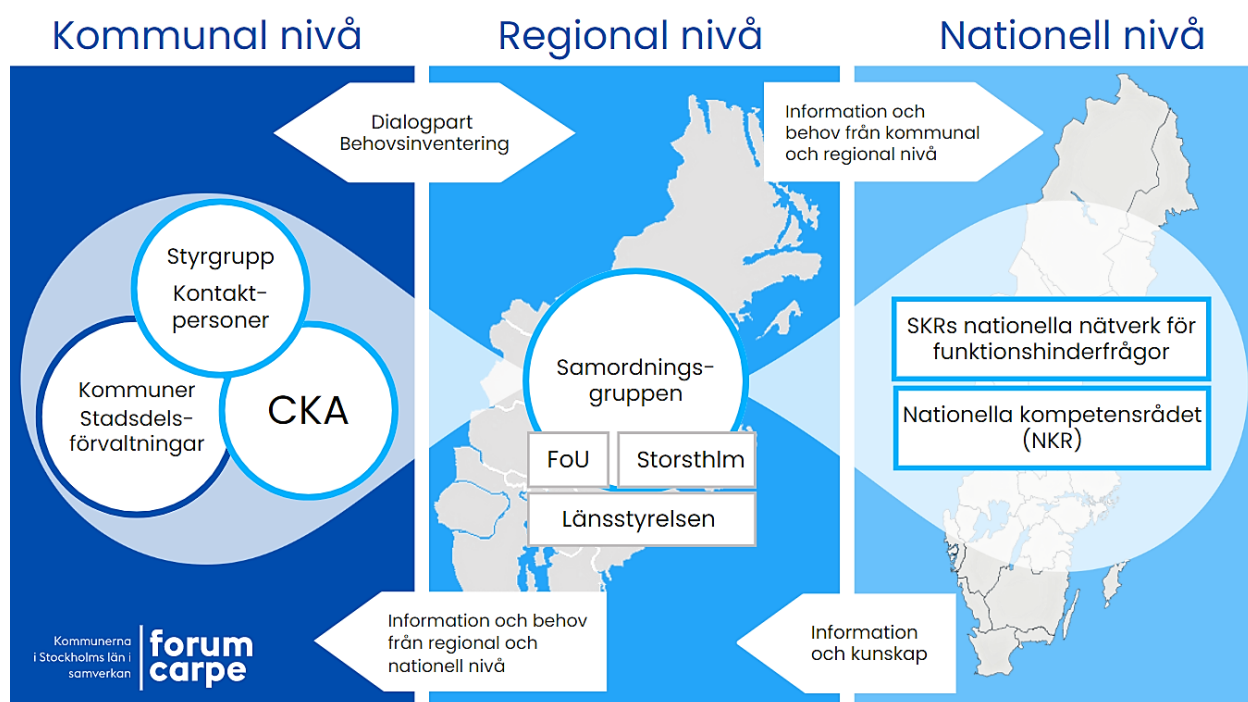
### Lärande exempel och arbetsplatslärande

Forum Carpe har även ett uppdrag att omvärldsbevaka funktionshinderområdet och sprida lärande exempel på arbetssätt och metoder. Spridningen sker via de öppna nätverken, Forum Carpes webbplats och seminarier med praktiker och forskare som skapas av samordningsgruppen. Forum Carpe erbjuder också stöd och verktyg i arbetet med att omsätta kunskaperna i praktiken genom arbetsplatslärande och vardagsutveckling.

### Samverkan på regional och nationell nivå

Samordningsgruppen representerar Forum Carpe i olika nätverk inom funktionshinderområdet på regional och nationell nivå. Det innebär att behov på kommunal och regional nivå genom Forum Carpes organisation kan lyftas till nationell nivå samt att kunskap och information från nationell nivå förs tillbaka till regional och kommunal nivå.

På regional nivå samarbetar samordningsgruppen med bland annat FoU-enheter, Länsstyrelsen och Storsthlm. Syftet med de regionala samarbetena är framför allt att sprida aktuell forskning och nå ut med kunskap och stöd till Forum Carpes medlemskommuner genom bland annat seminarier och konferenser. På nationell nivå representeras Forum Carpe av samordningsgruppen i SKRs nationella nätverk för funktionshinderfrågor och Nationella kompetensrådet (NKR). Bilden nedan ger en översikt av Forum Carpes samverkan på de olika nivåerna och illustrerar kunskapsutbyte mellan lokal, regional och nationell nivå genom systemet för kunskapsstyrning.<sup>1</sup>



Forum Carpe samverkar även med andra aktörer inom funktionshinderområdet, till exempel intresseorganisationer, berörda myndigheter och andra intressenter.

Sedan 2013 ingår Forum Carpe i den regionala samverkans- och stödstrukturen (RSS) inom funktionshinderområdet i Stockholms län som samordnas av Storsthlm.

För mer information om Forum Carpe, besök [www.forumcarpe.se](http://www.forumcarpe.se)

<sup>1</sup> [Kunskapsstyrning, ett gemensamt arbete | SKR](#)

## Utökad uppdrag 2023 – Uppdrag psykisk hälsa (UPH)

Under 2023 har Forum Carpe efter beslut av styrgruppen inlett en samverkan med Storsthlm gällande en satsning på funktionshinderområdet inom ramen för statliga stimulansmedel via Uppdrag psykisk hälsa (UPH). Det innebär att Forum Carpe ska genomföra följande två uppdrag:

- **Kartläggning av baspersonalens kunskapsbehov om psykisk ohälsa hos personer med intellektuell funktionsnedsättning och eller autism**  
Kartläggningen kommer att genomföras av upphandlad leverantör med Forum Carpe som ansvarig beställare.
- **Högskolekurser för handläggare och chefer**  
Kurserna som erbjuds bygger bland annat på underlag från inventeringen av kunskapsbehov som genomfördes 2022. Kurserna finansieras av medel från UPH och kursplatser erbjuds samtliga kommuner i länet.

## Fokusområde 2023

Forum Carpe har som en del i den regionala och nationella strukturen för kunskapsstyrning en roll att lyfta utmaningar och behov inom området stöd till personer med funktionsnedsättning. De utmaningar och behov som Forum Carpes samordningsgrupp, styrgruppen och CKA identifierar lyfts till SKRs nationella nätverk för funktionshinderfrågor. Tillsammans med identifierade utmaningar och behov från övriga län blir Forum Carpes bidrag en grund för de nationella fokusområdena inom funktionshinderområdet. Länen bestämmer själva vilka fokusområden som de avser att arbeta med under året.

Forum Carpes fokusområden blir vägledande för omvärldsbevakning och synliggörandet av forskning, kunskap och lärande exempel genom kompetenshöjande aktiviteter, Forum Carpes webbplats, facebook samt via mejlutskick till CKA.

Verksamhetsåret 2022 var Forum Carpes fokusområde ”Från daglig verksamhet eller sysselsättning på väg mot arbete eller studier”. Fokusområdet har varit temat för flera kompetenshöjande aktiviteter, nätverksträffar och nyheter. Efterfrågan på aktiviteterna och kommunernas egna pågående uppdrag och satsningar visar att det finns ett stort intresse för fokusområdet. Styrgruppen beslutade därför att arbetet med fokusområdet fortsätter även under 2023. Tonvikten kommer att läggas på spridning av lärande exempel från verksamheter i länet med perspektiv från professionen, arbetsgivare och personer som har egen erfarenhet av att gå mot arbete eller studier. Forum Carpe fortsätter även samarbetet med Försäkringskassan kring kunskaphöjande seminarier om bland annat aktivitetsersättning.

Ett nytt nätverk planeras också för yrkesverksamma som är utbildade i den evidensbaserade metoden IPS (Individanpassat stöd till arbete). Behovet av ett sådant nätverk identifierades genom kontakt med verksamheter i länet. Syftet med nätverket är kollegialt lärande och erfarenhetsutbyte som ett led i att verka för programtroheten.

## Mål 2023

Forum Carpe har ett uppdrag att sprida lärande exempel på utvecklingsarbeten, arbetssätt och verktyg från medlemskommuner och stadsdelsförvaltningar. Idag sprids sådana exempel främst genom nätverksträffar, seminarier och andra kompetensutvecklingsaktiviteter som en del av det kollegiala erfarenhets- och kunskapsutbytet. Under 2023 har Forum Carpe som mål att underlätta och effektivisera både inhämtningen och spridningen av kommunernas lärande exempel för att främja verksamhetsutveckling och synliggöra värdet av att ingå i Forum Carpes kommun-samverkan.

Under 2023 fortsätter Forum Carpe även arbetet med en effektiv struktur för samverkan. Verksamhetsåret 2022 fokuserades arbetet med samverkansstrukturen på CKA. Målet under det här verksamhetsåret är att uppdatera och förankra styrgruppens samt kontaktpersonernas respektive uppdrag och roller.

### **Mål 1. Effektiviserad inhämtning och spridning av lärande exempel från medlemskommuner och stadsdelsförvaltningar**

#### **Förväntat resultat**

Lärande exempel från medlemskommuner och stadsdelsförvaltningar sprids till fler yrkesverksamma och blir tillgängliga över tid genom publicering på Forum Carpes webbplats, vilket också kan leda till nya samarbeten och andra utbyten mellan verksamheter. Samordningsgruppen kan inhämta lärande exempel via fler kanaler än tidigare som underlag till innehåll i olika kompetensutvecklingsaktiviteter.

#### **Aktiviteter kopplade till målet**

- Ett webbformulär för inhämtning av lärande exempel tas fram.
- En webbsida skapas på Forum Carpes hemsida där inhämtade och granskade lärande exempel kan publiceras.

- Information om webbformuläret sprids brett inom Forum Carpes samverkan i samband med kompetensutvecklingsaktiviteter, mejlutskick via CKA och publicering på forumcarpe.se
- Den nya webbsidan lanseras genom olika kommunikationsinsatser, till exempel nyheter, utskick via CKA och andra mottagargrupper samt information i samband med aktiviteter.

### Uppföljning

- Utvärderingsenkät och/eller dialog med CKA om hur det nya arbetssättet har fungerat i den egna kommunen eller stadsdelsförvaltningen.
- Utvärderingsenkäterna som skickas ut efter genomförd aktivitet kompletteras med frågor om värdet av lärande exempel från medlemskommunerna.

## Mål 2. Forum Carpe har en effektiv struktur för länsamverkan

### Förväntat resultat

Styrgruppsrepresentanterna och kontaktpersonerna har kännedom om vad det egna uppdraget innebär och deltar utifrån sina respektive uppdrag.

### Aktiviteter kopplade till målet

- Dialog med styrgruppen om uppdatering av styrgruppens uppdragsbeskrivning inklusive ett reviderat tillägg om kontaktpersonernas roll.
- Utökad styrgruppsmöte med kontaktpersoner och styrgruppsrepresentanter i september för genomgång och förankring av både styrgruppens och kontaktpersonernas roll.

### Uppföljning

- Dialog med styrgrupp och kontaktpersoner under året
- Enkät i slutet av verksamhetsåret till styrgrupp och kontaktpersoner om förtroendet med respektive uppdrag

## Ekonomi

### Budget 2023

#### Intäkter (tkr)

Anslag Stockholm	2376
Kommunintäkter (25 kommuner)	2 998
Kursintäkter (poänggivande kurser)	800
<b>Summa intäkter</b>	<b>6174</b>

#### Kostnader (tkr)

Löner*	-3 129
Lokalhyror	-768
Övriga lokalkostnader (el, vatten, sophantering)	-55
IT- och telefoni	-250
Kompetensutveckling**	-1 972
<b>Summa kostnader</b>	<b>6174</b>

<b>Netto (tkr)</b>	<b>0</b>
--------------------	----------

\* Avser drift och samordning såsom administration, behovsinventeringar, kompetensutveckling i egen regi samt upphandling, utveckling och kvalitetssäkring av kompetensutvecklingsinsatser. Forum Carpes samordningsgrupps bemanning består av fyra heltidstjänster fördelade på en gruppleddare, två projektledare och en administratör med kommunikativt uppdrag.

\*\* Utöver kostnader för externa föreläsare kan posten även bära kostnader för fika och extern lokalhyra för vissa av kompetensutvecklingsinsatserna.