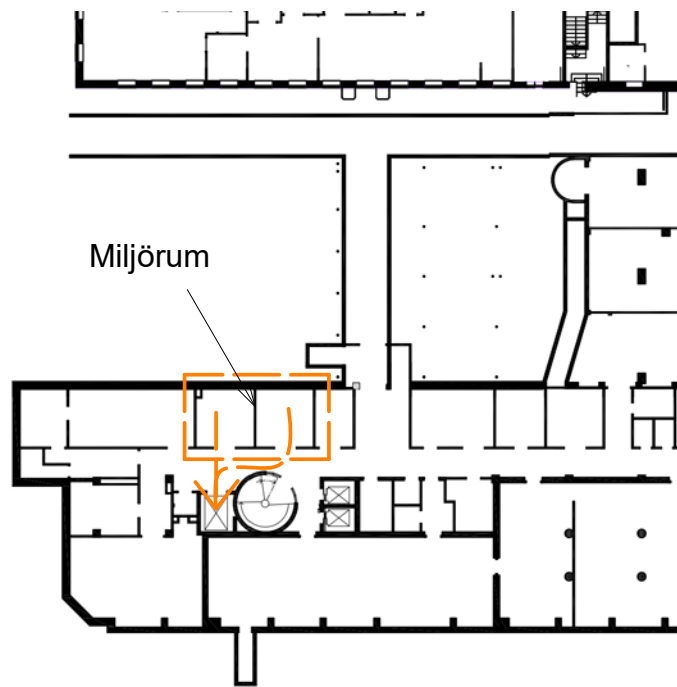


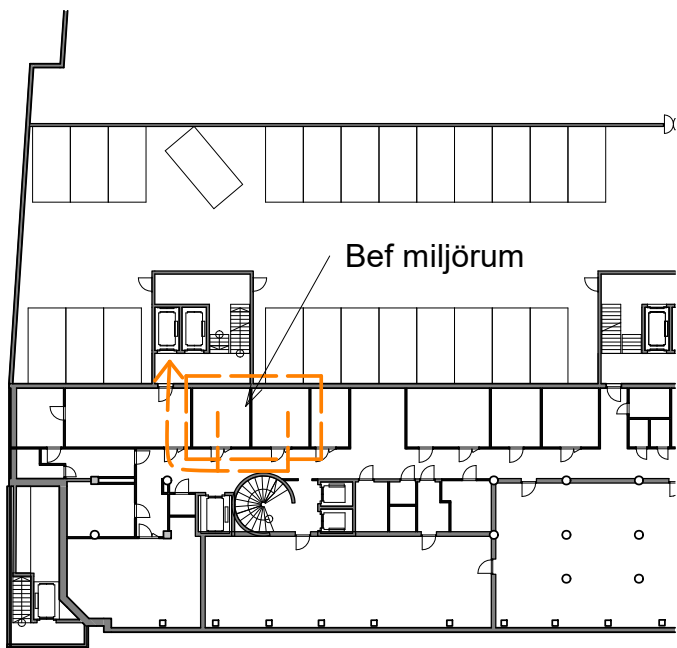
Återvinning befintligt situation



Plan 09

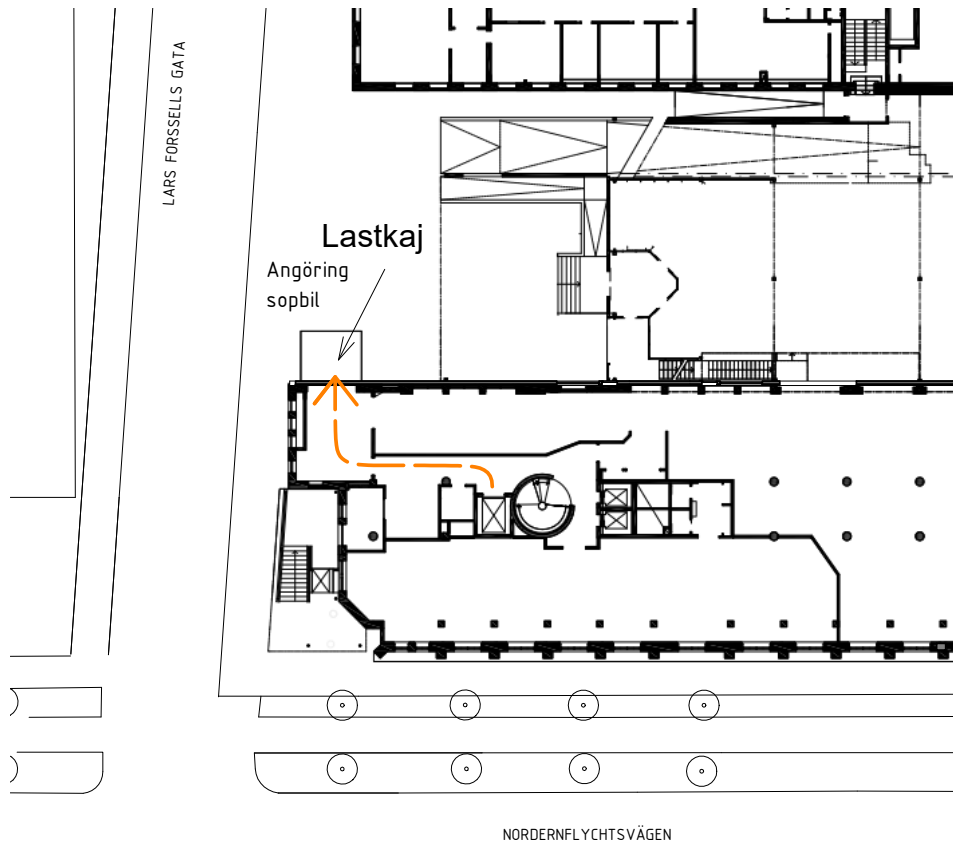
Befintligt miljörum är placerat i plan 09 källarplan.

Återvinning förslag



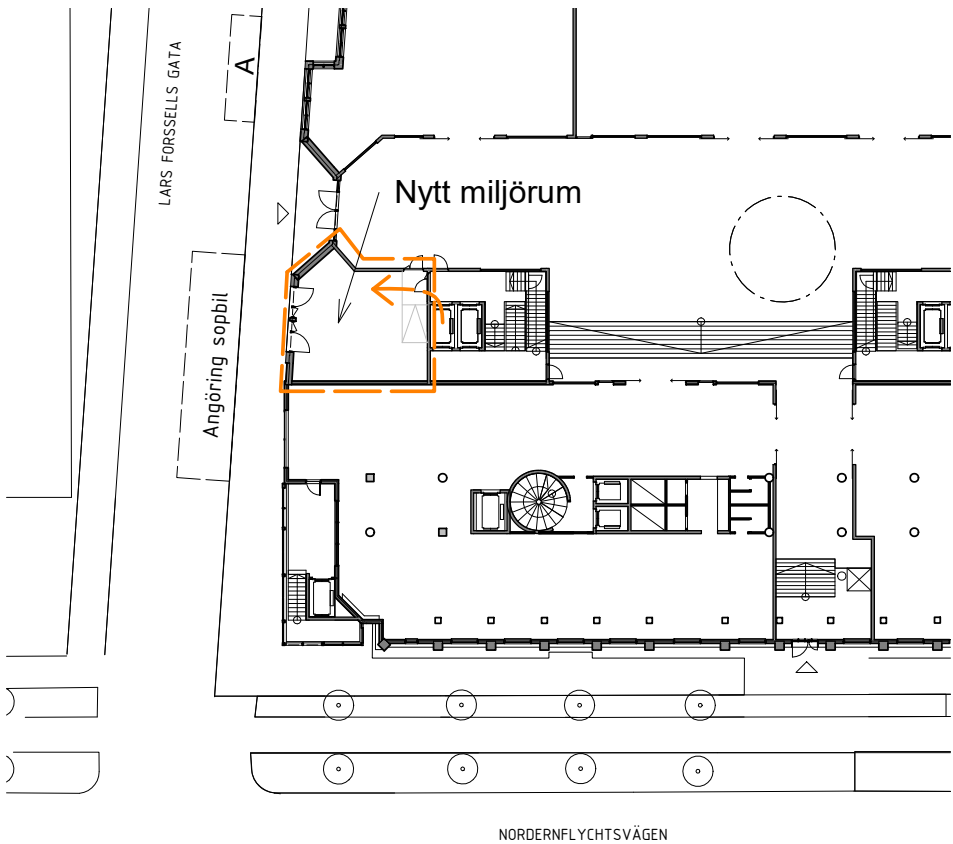
Plan 09

Befintligt miljörum kopplas till nytt trapphus.



Plan 10

Återvinning förs upp i hiss och vidare till lastkaj.



Plan 10

Nytt miljörum placerat i plan 10 entréplan hanterar återvinning från befintlig samt ny byggnad.