

Bottenstocken 8

Brandtekniskt utlåtande

Bakgrund

Detta utlåtande har upprättats av sakkunnig brand i syfte att besvara/kommentera inkomna synpunkter redovisade i Samrådsredogörelse Dnr 2020-03735 som berör brandskyddet.

Synpunkter besvaras/kommenteras nedan från respektive instans.

Kort 83 Storstockholms Brandförsvär

Framkomlighet/tillgänglighet

SSBF kommenterar att insatsvägen riskerar att bli översvämmad.

Kommentar sakkunnig brand: Sakkunnig brand delar SSBFs oro men anser att det i grunden inte ska hanteras i den brandtekniska projekteringen utan behöver utredas av andra sakkunniga tillsammans med SSBF. Sakkunnig brand bistår gärna om så önskas.

Åtkomlighet

SSBF anser att Tr2 ej bör gå hela vägen ned till källare och att insats ej ska behöva ske via Tr2-trapphuset.

Kommentar sakkunnig brand: Separat insatsväg erhålls genom garageinfart. Därmed tillåts Tr2-trapphus, enligt BBR 5:722, att stå i förbindelse med källarplan. Dessutom planeras en brandsluss i källarplan mellan trapphus och övriga utrymmen, se Figur 1 och Figur 2. Därmed är det vår uppfattning att utformningen uppfyller krav i BBR, även om det från SSBF är önskvärt att trappan inte ansluter mot källarplan.

Garage

SSBF anser att vägledningsdokument VL2019-05 ska beaktas.

Sakkunnig brand instämmer.

Kort 67 Funktionshinderrådet i stadsdelen Hägersten-Älvsjö, Ljusstöparbacken 26 A 117 65

Funktionshinderrådet ställer sig frågan om hur utrymning av funktionshindrade från bostäder ska lösas och om förslaget följer lagstiftningen.

Kommentar sakkunnig brand: Vid nyproduktion av bostäder ska brandskyddet, och därmed utrymning för funktionshindrade, utformas enligt boverkets byggregler vilket därmed utgör lagkravet. Särskilda krav för att säkerställa utrymning för personer med funktionsnedsättning i bostäder utgör inte ett krav enligt lagstiftningen utan krävs enbart för publika lokaler (och för arbetsplatser i Arbetsmiljöverkets föreskrifter). Att planera för utrymningsplatser eller liknande i bostäder utgör därför ett överkrav och står därför byggherren fritt att utforma eller ej.

Stockholm 2021-06-28

Verifire Brandskyddsprojektering AB

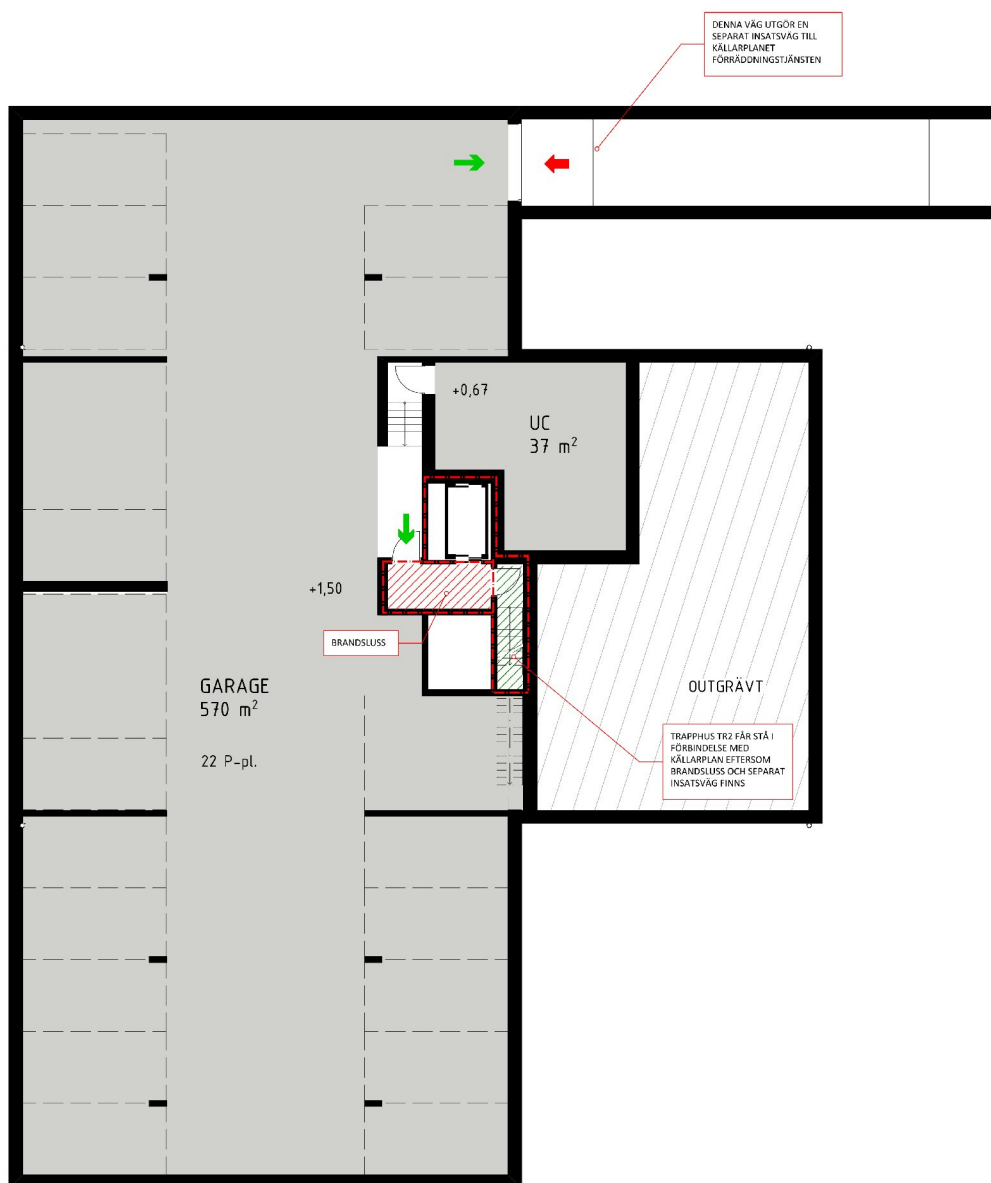


Rikard Lindegrén

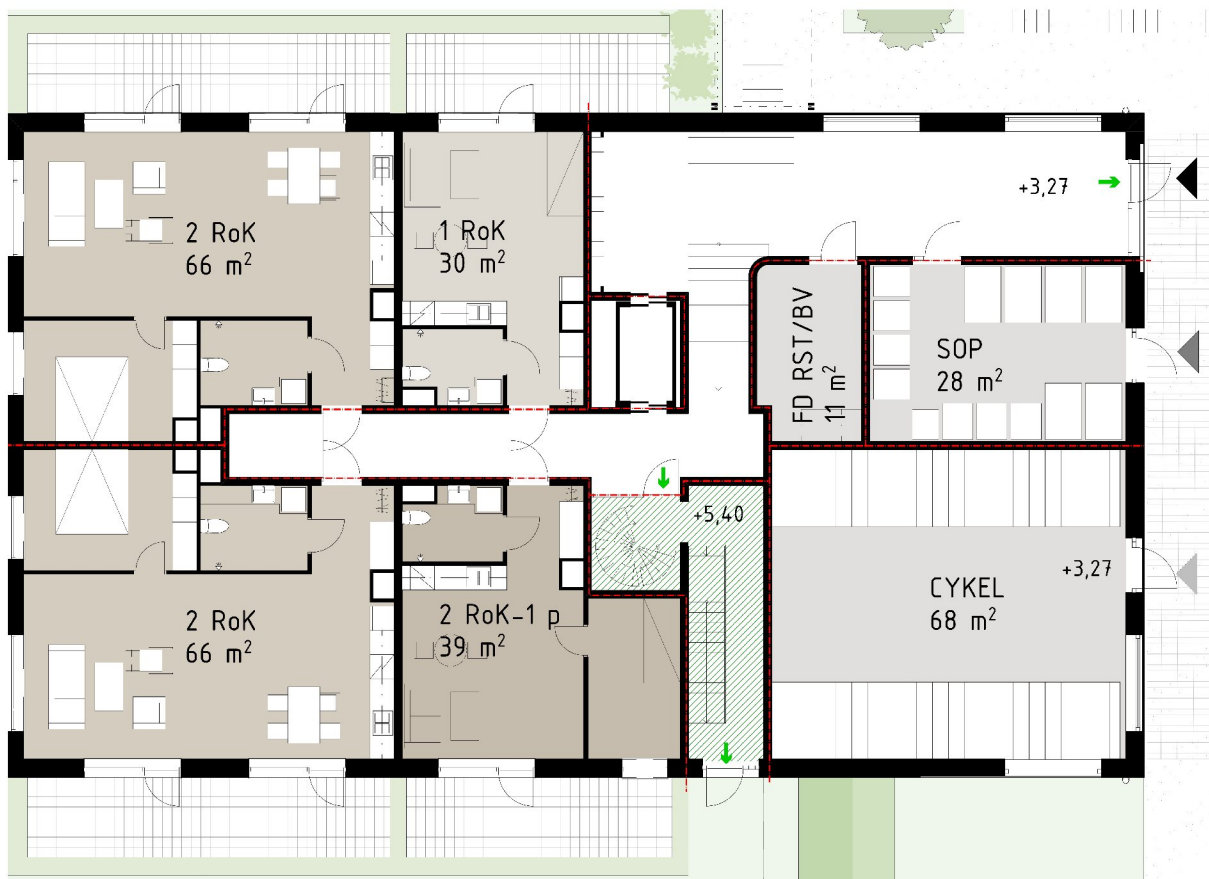
Sakkunnig brand

Rickard Lindberg

Internkontrollant



Figur 1. Utformning av källarplan



Figur 2 Utformning av entréplan