

PLANBESTÄMMELSER

Följande gäller inom områden med nedanstående beteckningar. Bestämmelse utan beteckning gäller inom hela planområdet. Endast angiven användning och utformning är tillåten. I plankartan redovisas färgen för det huvudsakliga ändamålet inom respektive område.

Gränsbeteckningar

- Gräns för planområdet
- Användningsgräns
- Egenskapsgräns

Användning av mark

Kvartersmark

- B Bostäder
- C1 Centrumändamål får inrymmas i entréväning.
- C2 Centrumändamål ska inrymmas i entréväning.

Kvartersmarkens anordnande

Begränsning av markens utnyttjande

- Byggnad får inte uppföras. Stödmurar om högst 1,5 meter medges. Parkering medges inte, undantaget parkering för rörelsehindrad.

Höjd på byggnader och takvinkel

- Högsta byggnadshöjd i meter över nollplanet.
- Högsta totalhöjd i meter över nollplanet.
- Högsta nockhöjd i meter över nollplanet.
- Minsta respektive största taklutning i grader.

Utformning

- f1 Tak ska utföras som valmat sadeltak i tegel.
- f2 Takkupor samt takfönster i takfall får uppföras.
- f3 Fasad ska utföras i tegel.
- f4 Balkong får endast utföras som franskt fönster och skjuta ut maximalt 0,3 meter utanför fasad.
- f5 Tak ska i huvudsak utföras växtbeklätt.
- f6 Fasad ska i huvudsak utformas i glas.
- f7 Fönster ska utföras i trä.

Markens anordnande och vegetation

- n1 Trädet får endast fällas om det kan orsaka spridning av epidemisk trädssjukdom eller om det utgör en fara för person eller egendom. Träd ska ersättas med nytt av samma art.
- n2 Marken ska i huvudsak utföras genomsläpplig.

Administrativa bestämmelser

Ändrad lovplikt

Marklov krävs för fällning av träd markerat med n1.

Genomförandetid

Genomförandetiden slutar 5 år efter det att planen har fått laga kraft.

Detaljplan för fastigheten

Genua 1

i stadsdelen Ladugårdsgärdet i Stockholm

Stockholms stadsbyggnadskontor
Planavdelningen
2020-09-15

Maria Sahlstrand
planchef

Susanna Stenfelt
stadsplanerare

Godkänd av SBN
Antagen av
Laga kraft

Dp 2018-03562-54

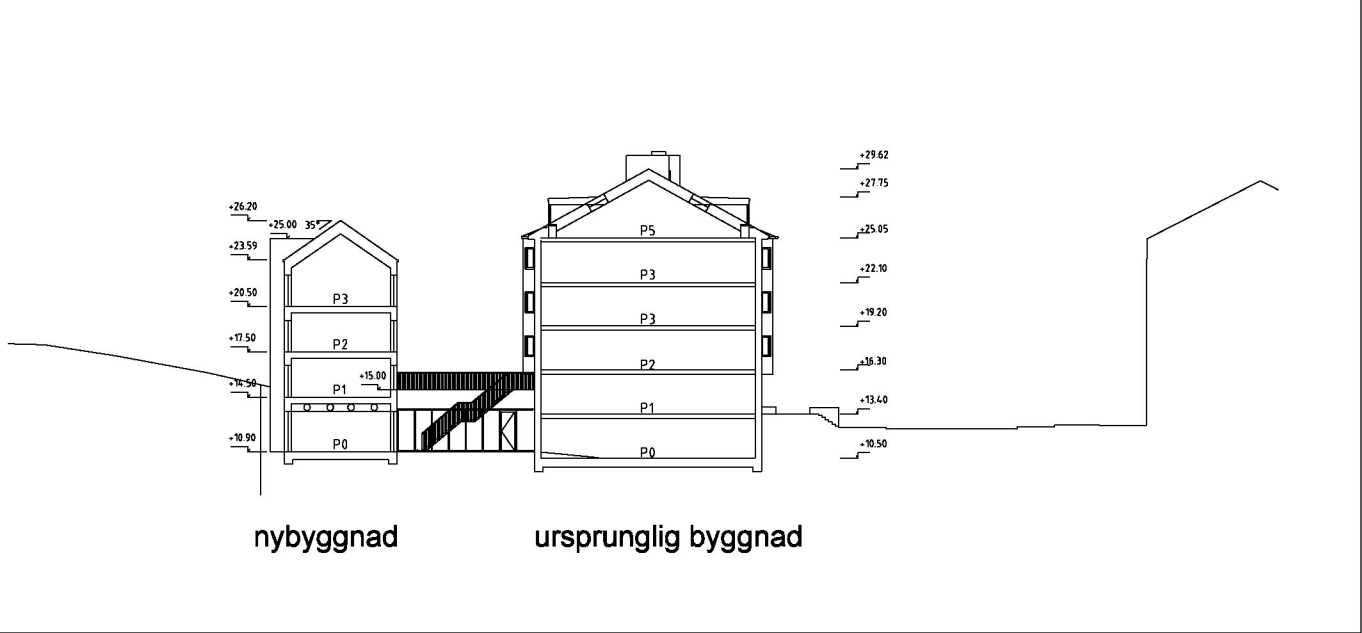
GRUNDKARTA

- Kvarter enligt detaljplan, Allmän plats-gräns
- Fastighetsgräns (Kvarterstraktgräns, Traktgräns, Fastighetsområdesgräns)
- Fastighetsbeteckning
- Gemensamhetsanläggning
- Ledningsrättsområde
- Byggnad
- Väg/gångbanekant
- Staket
- Mur
- Stödmur
- Träd
- Nivåkurvor
- Markhöjd
- Transformatorbyggnad

Koordinatsystem: Sweref 99 18 00 i plan och RH2000 i höjd.
Upprättad av Stadsplaneringsavdelningen
Aktualitetsdatum 2021-08-20

Ulrika Testorf
kartingenjör

SEKTION A-A Skala 1:500



Sektion A-A. Till vänster nybyggnad. Till höger ursprunglig byggnad med tillbyggda takkupor.

ILLUSTRATIONER

- Illustrationslinje
- Illustrationstext
- Parkering för rörelsehindrad
- Sektionslinje

UPPLYSNINGAR

Planen består av:
- plankarta med bestämmelser

Till planen hör:
- planbeskrivning

Planen är upprättad enligt plan- och bygglagen (PBL 2010:900)