

Uppdragsnamn

RIO 7, Värtavägen 66 i Stockholm

Uppdragsgivare

SSSB

Uppdragsnummer

500795

Datum

2021-09-03

Handläggare

Tomas Fagergren

Egenkontroll

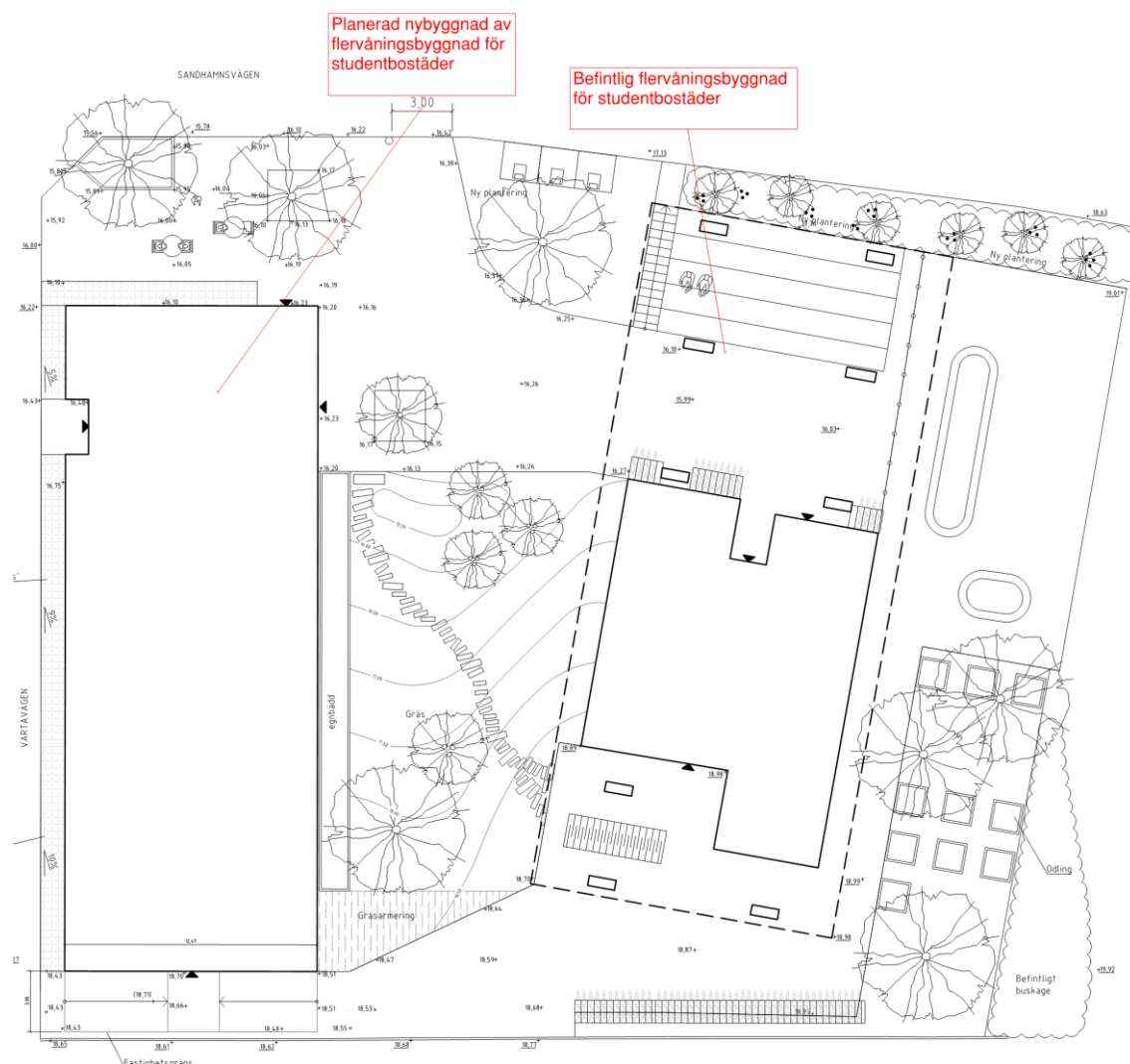
TFN 2021-09-03

Internkontroll

JTR 2021-09-03

Sakkunnigutlåtande – brandskydd, planerad nybyggnad för studentbostäder

Utlåtandet avser räddningstjänstens möjlighet till räddningsinsats för planerad nybyggnad samt för befintlig närliggande byggnad. Se **figur** nedan och på följande sida.



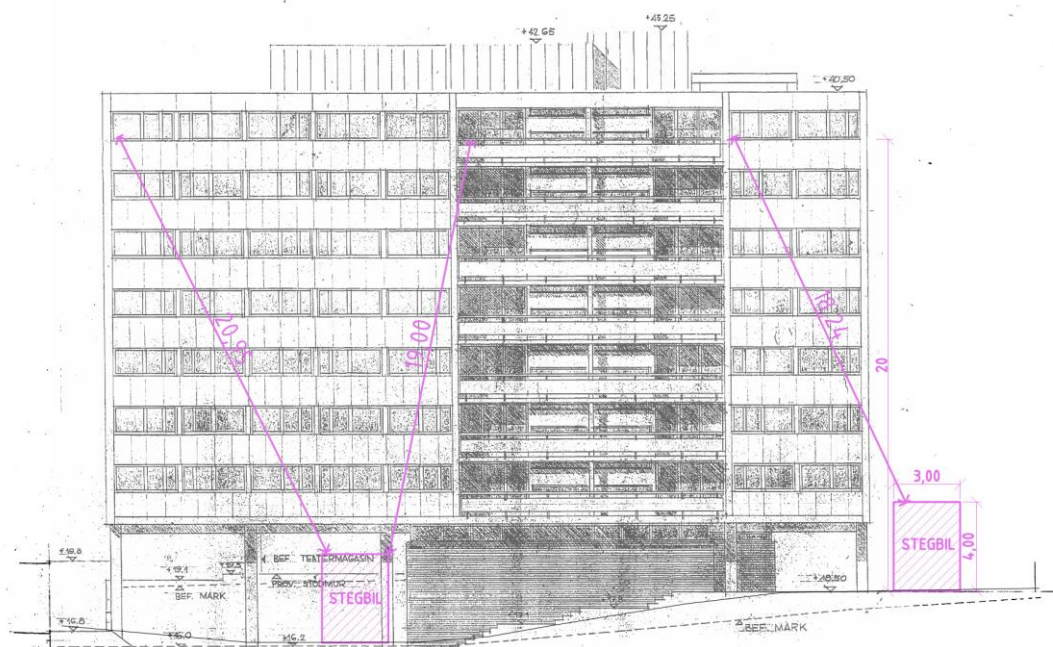
1. Befintlig byggnad

Vid platsbesök i augusti av Tomas Fagergren, Brandskyddslaget konstaterades att byggnaden är försett med ett trapphus utformat som s.k. "Brandsäkert trapphus" enligt SBN 67 vilket kunde/kan nyttjas som enda utrymningsvägen.

Dock är gångavståndet till trapphuset relativt långt $\gg 10$ m varför förhållandena avsevärt förbättrats genom att anordna alternativ utrymning via räddningstjänstens höjdfordon från fasaden med bostadslägenheter som vetter mot planerad nybyggnad. Räddningstjänstens utrustning kommer nyttjas vid alternativ utrymning från befintlig byggnad. Uppställningsplatser för höjdfordon anordnas enligt SSBF:s vägledningsdokument VL2014-09.

Se **figurer** på nästa sida.





Räddningsväg

Räddningsväg ska vara utformad enligt följande:

- körbanebredd minst 3,0 m och vertikalradien minst 50 m
- fri höjd minst 4,0 m
- tåla axeltrycket 100 kN
- hårdgjort ytlager
- högsta längslutning om 8 % och högsta tvärfall om 2 % samt
- vinterväghållas
- Regler om bärförmåga för bjälklag finns i avdelning C, kap. 1.1.1, 11 § i Boverkets föreskrifter och allmänna råd (2011:10) om tillämpning av europeiska konstruktionsstandarder(eurokoder), EKS

Uppställningsplats

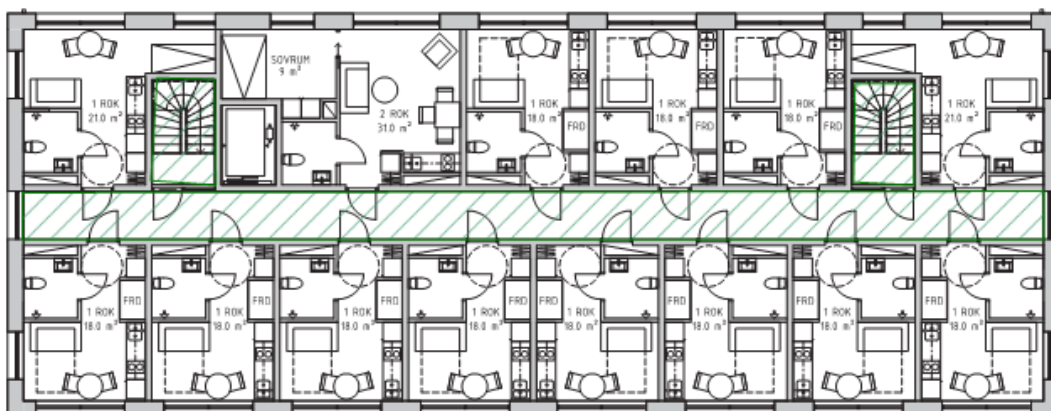
Uppställningsplats för stegutrymning med höjdfordon

Uppställningsplats ska vara utformad enligt följande:

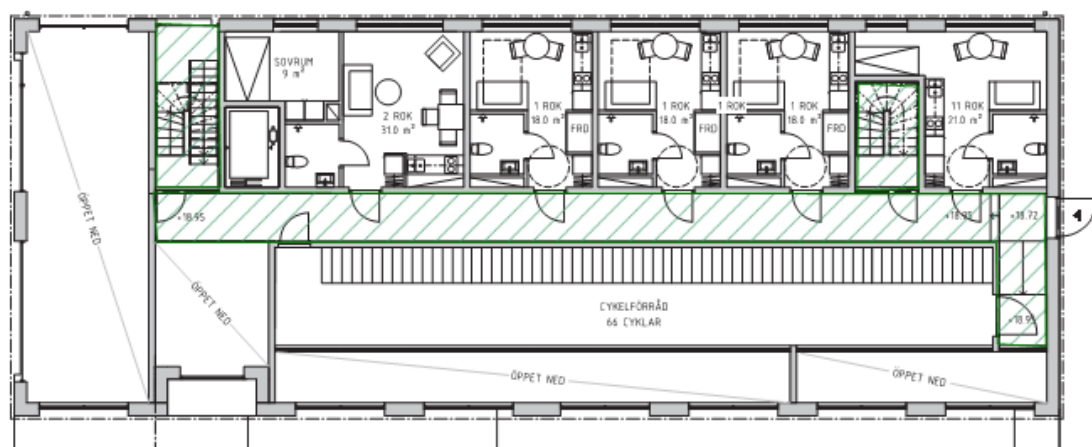
- minst 5 m bred och minst 12 m lång
- placeras utanför ytterkanten av de balkonger eller fönster som ska kunna nås med höjdfordon
- avståndet får inte överstiga 9 m räknat från uppställningsplatsens kant till ytterkant balkong eller fönster som ska kunna nås med höjdfordon
- inte ha större lutning än 8,5 % i någon riktning
- tåla axeltrycket 100 kN
- vinterväghållas
- det ska vara möjligt att komma till platsen utan att behöva backa fordonet. Däremot kan det accepteras att höjdfordonet får backa ut från uppställningsplatsen
- stegen eller hävaren ska kunna resas till avsedd angreppspunkt utan att hindras av utskjutande byggnadsdelar, träd eller dylikt
- Avståndet mellan räddningsfordonens uppställningsplats och byggnadens angreppspunkt ska understiga 50 m
- Regler om bärförmåga för bjälklag finns i avdelning C, kap. 1.1.1, 11 § i Boverkets föreskrifter och allmänna råd (2011:10) om tillämpning av europeiska konstruktionsstandarder(eurokoder), EKS.

2. Planerad nybyggnad

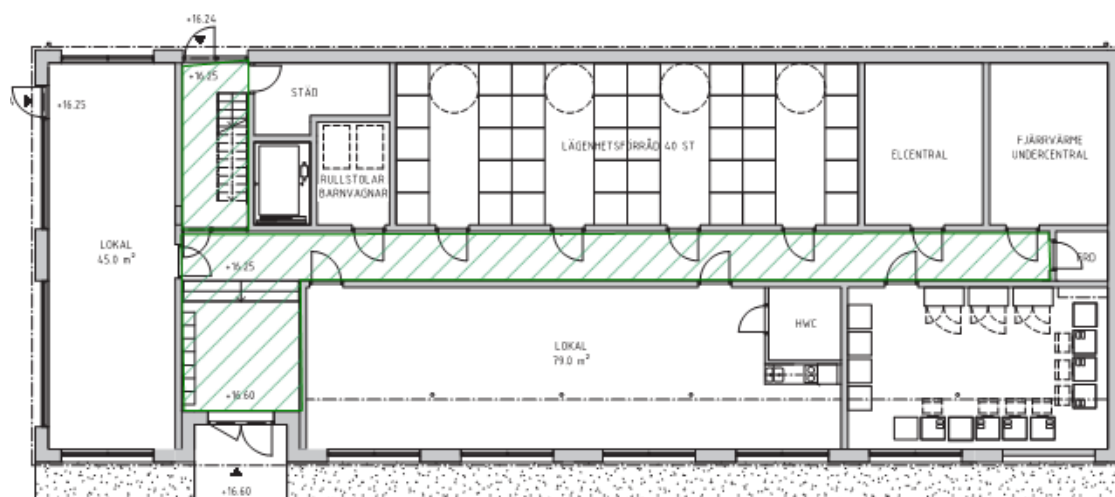
Byggnaden innehåller två av varandra oberoende utrymningsvägar, brandtekniskt avskilda trapphus. Detta innebär att byggnaden kan utrymmas utan assistans av räddningstjänsten, se följande **figurer**.



Plan 2-8 – Normalplan. Skala 1:200



Plan 1. Skala 1:200



Plan 0 - Entréplan. Skala 1:200

BRANDSKYDDSLAGET AB

Tomas Fagergren *Jörgen Thor*

Tomas Fagergren

Jörgen Thor