

Grönytefaktor för kvartersmark - Stockholms stad

Detaljplan/Projektnamn/Byggnadskontor	
XXX / Playce/ Indexresidence	
Skede/datum	
Granskning inför detaljplanearbete/ 2021-04-12	
GYF ansvarig	
Johanna Kalmner	
GYF krav	
0.6	
Kvarterets/fastighetens yta	
18600	kvm

YTA	ANTAL	AREA	FAKTOR	BERÄKNAD AREA	EKOSYSTEMTJÄNSTER			krav/anm.	
DELFAKTORER FÖR GRÖNSKA									
Bevarad naturmark	-	0	1,6	0	Stödj.	Kult.	Regl.		
Ej underbyggd växtbädd	-	450	1,6	720	Stödj.		Regl.		
Växtbädd på bjälklag ≥800 mm djup	-	150	1,5	225	Stödj.		Regl.		
Växtbädd på bjälklag 600-800 mm djup	-	2198	0,4	879,2	Stödj.		Regl.		
Växtbädd på bjälklag 200-600 mm djup	-	340	0,2	68	Stödj.		Regl.		
Grönt tak med ≥600 mm djup växtbädd	-		1,0	0	Stödj.	Kult.	Regl.		
Grönt tak med 300-600 mm djup växtbädd	-		0,4	0	Stödj.	Kult.	Regl.		
Grönt tak med 120-300 mm djup växtbädd	-	0	0,3	0	Stödj.	Kult.	Regl.		
Grönt tak med 50 - 120 mm djup växtbädd	-	860	0,1	86		Kult.	Regl.		
Gröna väggar med växtsubstrat	-	0	0,7	0		Kult.	Regl.		
Växtbädd balkonger	-	0	0,3	0		Kult.			
TILLÄGGSAKTORER FÖR GRÖNSKA									
Fältskikt									
Diversitet i fältskiktet	-	0	0,5	0	Stödj.	Kult.	Regl.	För träd krävs >800 mm växtbädd el. >600 mm på tak	
Diversitet på gröna tak >120 mm	-	860	0,3	258	Stödj.	Kult.	Regl.		
Arturval från karaktärshabitat	-	200	0,5	100	Stödj.	Kult.			
Fjärilsrabatt	-	75	1,0	75	Stödj.	Kult.	Regl.		
Biodiversitet buskskikt									
Buskar generellt	-	800	0,3	240	Stödj.	Kult.	Regl.		
Bärande buskar	-	100	0,4	40	Stödj.	Kult.	Regl.		
Biodiversitet trädskikt									
Befintligt träd	0	0	3,2	0	Stödj.	Kult.	Regl.		
Nya stora träd (stam >30 cm)	0	0	2,8	0	Stödj.	Kult.	Regl.		
Nya mellanstora träd (stam 20-30 cm)	14	350	1,9	665	Stödj.	Kult.	Regl.		
Nya små träd (stam 16-20 cm)	22	550	1,4	770	Stödj.	Kult.	Regl.		
Karaktärsträd	14	350	3,0	1050	Stödj.	Kult.			
Bärande träd	10	250	0,4	100	Stödj.	Kult.	Regl.		
Biodiversitet vertikal grönska									
Grönska på väggar, murar, spaljéer, pergola m.m.	-	850	0,5	425	Stödj.	Kult.	Regl.	Max antal 10st <	

För träd krävs
>800 mm växtbädd el.
>600 mm på tak

Max antal 10st

Minst 100 kvm gröna tak, >120mm

Buskar med ätliga bär och frukter	-	100	0,2	20	Stödj.	Kult.	
Fruktträd och blommande träd	10	250	0,2	50	Stödj.	Kult.	>800 mm växtbädd , >600 mm på tak
Reglering av lokalklimat							
Träd placerade så att de ger lövskugga	39	975	0,4	390		Kult.	Regl.
Pergolor, lövgångar mm som ger lövskugga	-	37	0,5	19		Kult.	Regl.
Flerskiktad växtlighet	-	250	0,1	25			Regl.

YTA		ANTAL	AREA	FAKTOR	BERÄKNAD AREA	EKOSYSTEMTJÄNSTER		
DELFAKTORER FÖR VATTEN								
Vattenytor i dammar, bäckar och diken	-		84	1,0	84	Stödj.	Kult.	Regl.
Öppna hårdgjorda ytor	-		455	0,3	137	Stödj.		Regl.
Halvöppna hårdgjorda ytor	-		0	0,2	0	Stödj.		Regl.
Hårdgjorda ytor med fogar	-		3200	0,05	160	Stödj.		Regl.
Täta ytor	-		0	0,0	0			
TILLÄGGSFAKTORER FÖR VATTEN								
Biodiversitet vatten								
Biologiskt tillgängliga permanenta vattenytor	-		24	4,0	96	Stödj.	Kult.	Regl.
Vegetationsytor med tillfälligt kvardröjande vatten	-		0	2,0	0	Stödj.	Kult.	Regl.
Förd. av dagvatten från hårdgjorda ytor i dammar och fuktstråk	-		24	0,2	5	Stödj.		Regl.
Avvattning av hårdgjorda ytor till växtbäddar	-		10587	0,2	2117	Stödj.		Regl.
Rekreativa värden								
Vattenspeglar	-		84	0,5	42		Kult.	
Fontäner, cirkulationsanläggning o.dyl.	2		100	1,0	100		Kult.	Regl.
Reglering av lokalklimat/vatten								
Vattensamlingar i damm o.dyl.	-		84	0,5	42			Regl.
Uppsamling av regnvatten för bevattning	-		10587	0,1	1059			Regl.
Förd. av dagvatten från hårdgjorda ytor i magari	-		0	0,1	0			Regl.

Total summa (eko-effektiv yta): 11158

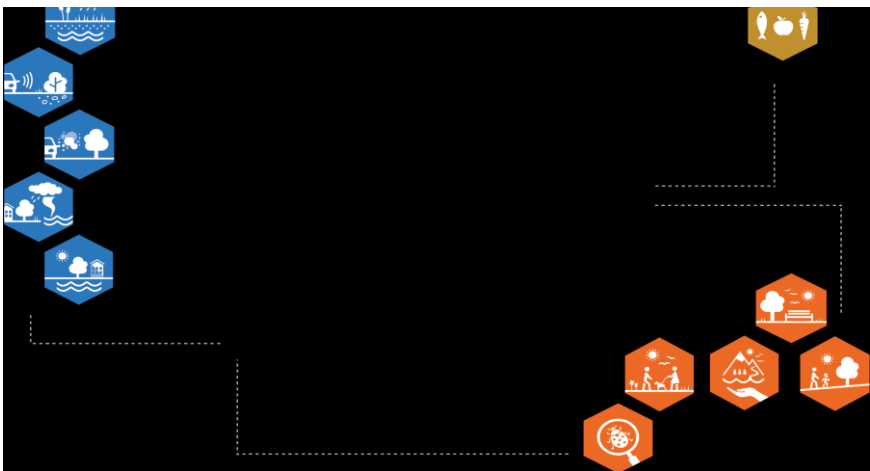
Kvarterets/fastighetens yta: 18600

Uppnådd GYF-faktor: 0,60

Fyll i kvarterets yta längst upp på sidan

Balansräkning	Uppnått antal	Max antal	Uppnådd procentsats
Stödjande ekosystemtjänster	37	47	79%
Kulturella ekosystemtjänster	31	45	69%
Reglerande ekosystemtjänster	36	41	88%





Källa ikoner för ekosystemtjänster:
The New Division/Boverket

