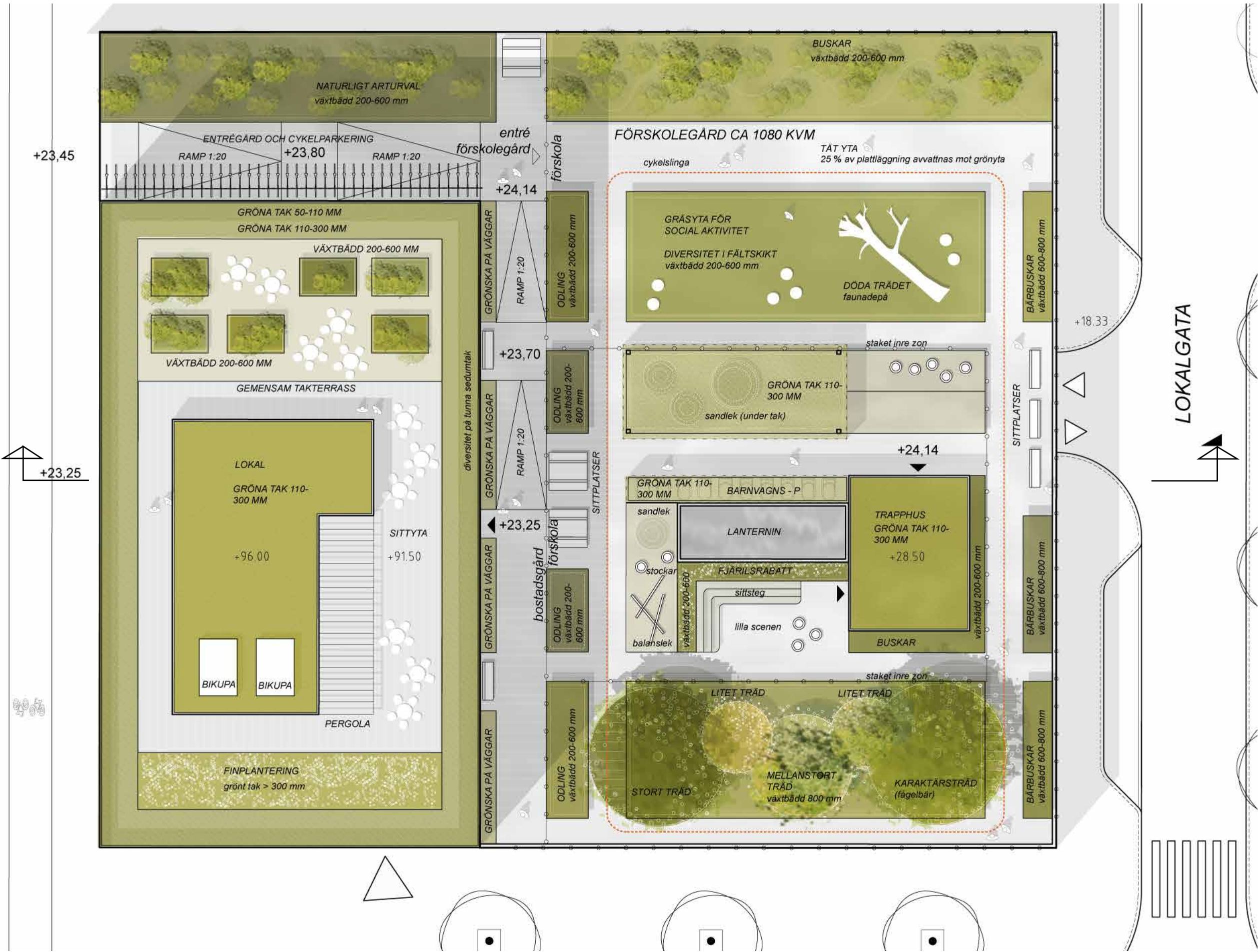


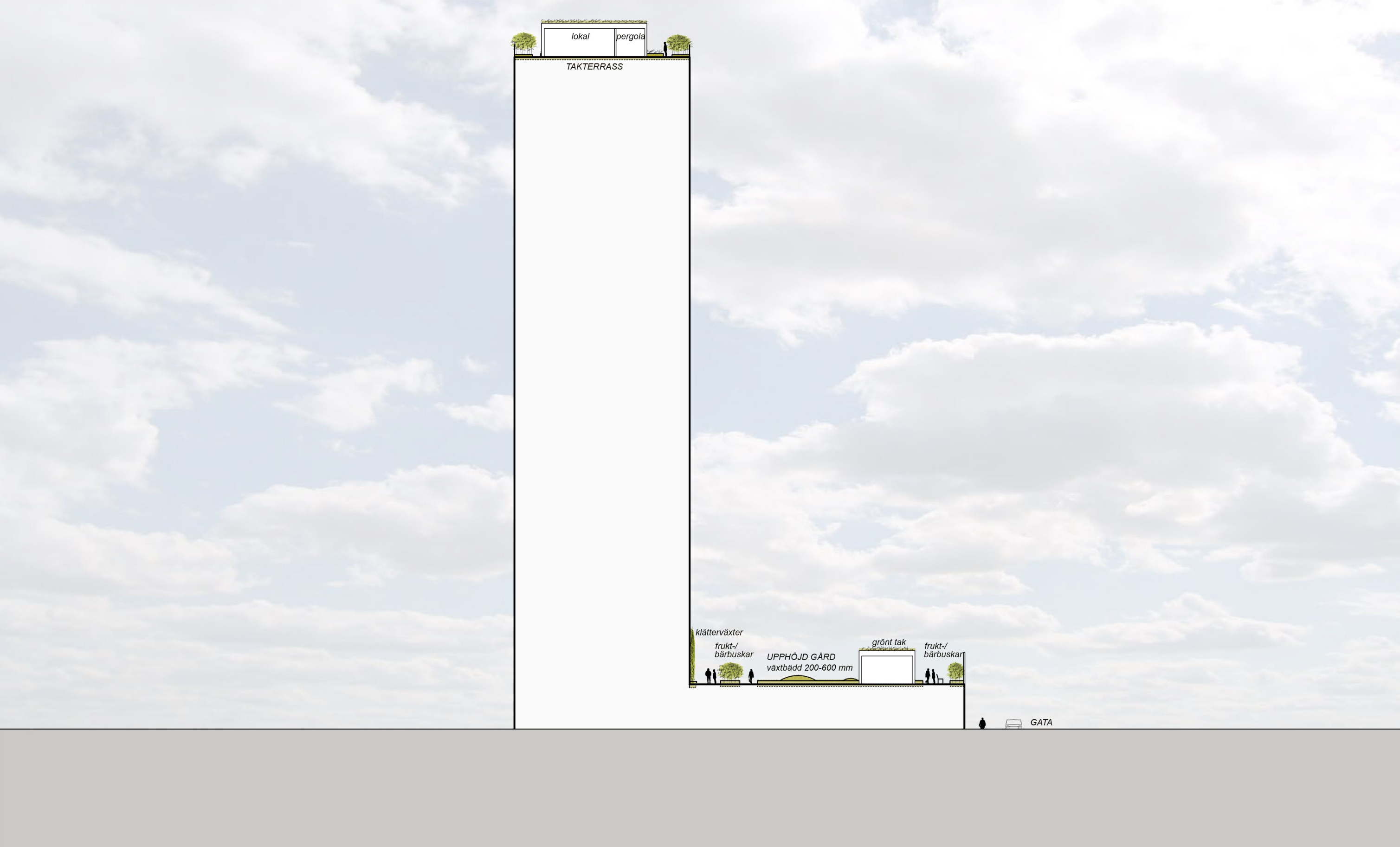
KV HEKLA  
HUS 6

LANDSKAP & GRÖNYTEFAKTOR

KISTAGÅNGEN



SKALA 1:200 A3



SKALA 1:400 A3





Dagvattenhantering och gröna ytor. Träd bidrar till skugga och lummig karaktär



Balanslek av naturmaterial och återvunnet trä



Sittrappa och lektorn av trä för barnen



Blomsterprakt och fjärilsrabbatter- för både människor och djur



Detaljplan, Projektnamn/Byggherre:				
kv. Hekla, Vasakronan				
	YTA:	FAKTOR:	ANTAL:	AREA:
	FAKTORBERÄKN. AREA:			
	Delfaktorer grönska			
BSK	Bevarad naturmark	1,5	-	0
BSK	Ej underbyggd markgrönska	1,5	-	0
BSK	Växtbädd >800 mm djup	1,4	-	135,89
BSK	Växtbädd 600-800 mm djup	0,3	-	36,49
BSK	Växtbädd 200-600 mm djup	0,1	-	489,29
BSK	Grönt tak med > 300 mm djup växtbädd	0,3	-	48
BSK	Grönt tak med 110-300 mm djup växtbädd	0,1	-	273,92
BSK	Grönt tak med 50 - 110 mm djup växtbädd	0,05	-	179,11
BSK	Grönska på väggar	0,4	-	50
BSK	Grönskande balkonger	0,3	-	0
	Tilläggsfaktorer grönska/biodiversitet			
B	Diversitet i fältskiktet	0,05	-	128,94
B	Naturligt arturval	0,5	-	97,76
B	Diversitet på gröna tunna sedumtak	0,1	-	179,11
B	Grönskande balkonger med häng- eller klätterväxter	0,3	-	0
B	Fjärilsrabatt	1,0	-	27,77
B	Buskar generellt	0,2	-	176,04
B	Bärande buskar	0,4	-	36,77
B	Karaktärsträd	3,0	1	25
B	Befintliga träd	3,0	0	0
B	Nya stora träd (stam >30 cm)	2,4	1	25
B	Nya mellanstora träd (stam 20-30 cm)	1,5	1	25
B	Nya små träd (stam 16-20 cm)	1,0	2	50
B	Bärande träd	0,4	1	25
B	Holkar, bikupor	0,5	2	10
B	Baggholkar	2,0	0	0
B	Faunadepåer	2,0	1	5
B	Biologiska gestaltungsselement/habitatstärkande åtgärder	2,0	0	0
	Tilläggsfaktorer grönska/rekreativa & sociala värden			
S	Ytor för social aktivitet	1,2	-	129,27
S	Odlingsytor	0,5	-	50,32
S	Tak, balkonger, terrasser och växthus för odling	0,5	-	0
S	Gemensamma takterasser	0,2	-	546,46
S	Synliga gröna tak	0,05	-	123,9
S	Blomsterprakt i fältskiktet	0,2	-	27,77
S	Buskar upplevelsevärden	0,1	-	176,04
S	Buskar med ätliga bär och frukter	0,2	-	36,77
S	Träd, upplevelsevärden	0,4	5	125
S	Fruktträd	0,2	1	25
S	Pergolor o.dyl.	0,3	-	30
S	Habitatstärkande åtgärder, upplevelsevärden	0,2	1	5
	Tilläggsfaktorer grönska/klimat - temperaturreglering			
K	Träd placerade så att de ger lövskugga	0,4	2	50
K	Pergolor, lövgångar mm som ger lövskugga	0,5	-	30
K	Gröna tak eller flerskiktad markgrönska	0,05	-	501,03
	Tilläggsfaktorer grönska och ljudkvalitet			
L	Vegetationsklädd mark	0,1	-	661,67
L	Grönska på väggar, växtsubstrat på väggen	0,3	-	0
L	Grönska på väggar, klätterväxter	0,1	-	50
L	Gröna tak	0,05	-	501,03
	Delfaktorer vatten			
BSK	Vattenytor i dammar, bäckar och diken	1,0	-	0
BSK	Öppna hårdgjorda ytor	0,3	-	0
SK	Halvöppna hårdgjorda ytor	0,2	-	103,72
SK	Hårdgjorda ytor med fogar	0,05	-	627,74
-	Täta ytor	0,0	-	0
	Tilläggsfaktorer vatten/biodiversitet			
B	Biologiskt tillgängliga permanenta vattenytor	4,0	-	0
B	Fuktstråk med tillfälligt kvardröjande vatten	2,0	-	0
B	Förd. av dagvatten från hårdgjorda ytor i ytvattensamlingar och fuktsta	0,2	-	0
B	Avvattnig av hårdgjorda ytor till omgivande grönska på mark, regnbädd	0,2	-	156,935
B	Förd. av dagvatten från hårdgjorda ytor i magasin	0,1	-	0
	Tilläggsfaktorer vatten/rekreativa & sociala värden			
S	Vattenspeglar	0,5	-	0
S	Biologiskt tillgängliga vatten - upplevelsevärden	1,0	-	0
S	Fontäner o.dyl.	0,3	0	0
	Tilläggsfaktorer vatten/klimat - temperaturreglering			
K	Vattensamlingar för torrperioder	0,5	-	0
K	Uppsamling i magasin av regnvatten för bevattning	0,05	-	0
K	Fontäner o.dyl.	0,3	0	0
	Tilläggsfaktorer vatten och ljudkvalitet			
L	Fontäner o.dyl.	0,3	0	0
Total summa (eko-effektiv yta):				1350
Hela tomtens yta:			2158	
Uppnådd faktor:				0,63
Balansräkning:		Max antal:	Jppnått antal:	% :
B = Biologisk mångfald		34	21	62%
S = Sociala värden		29	20	69%
K = Klimatanpassning		20	12	60%
L = Ljudkvalitet		5	3	60%

B	S	K	L
0	0	0	
0	0	0	
1	1	1	
1	1	1	
1	1	1	
1	1	1	
1	1	1	
1	1	1	
0	0	0	

1			
1			
1			
0			
1			
1			
1			
1			
1			
1			
0			
1			
1			
0			

1			
1			
0			
1			
1			
1			
1			
1			
1			
1			
1			

		1	
		1	
		1	

			1
			0
			1
			1

0	0	0	
0	0	0	
	1	1	
	1	1	

0			
0			
0			
1			
0			

	0		
	0		
	0		

		0	
		0	
		0	

			0
21	20	12	3

