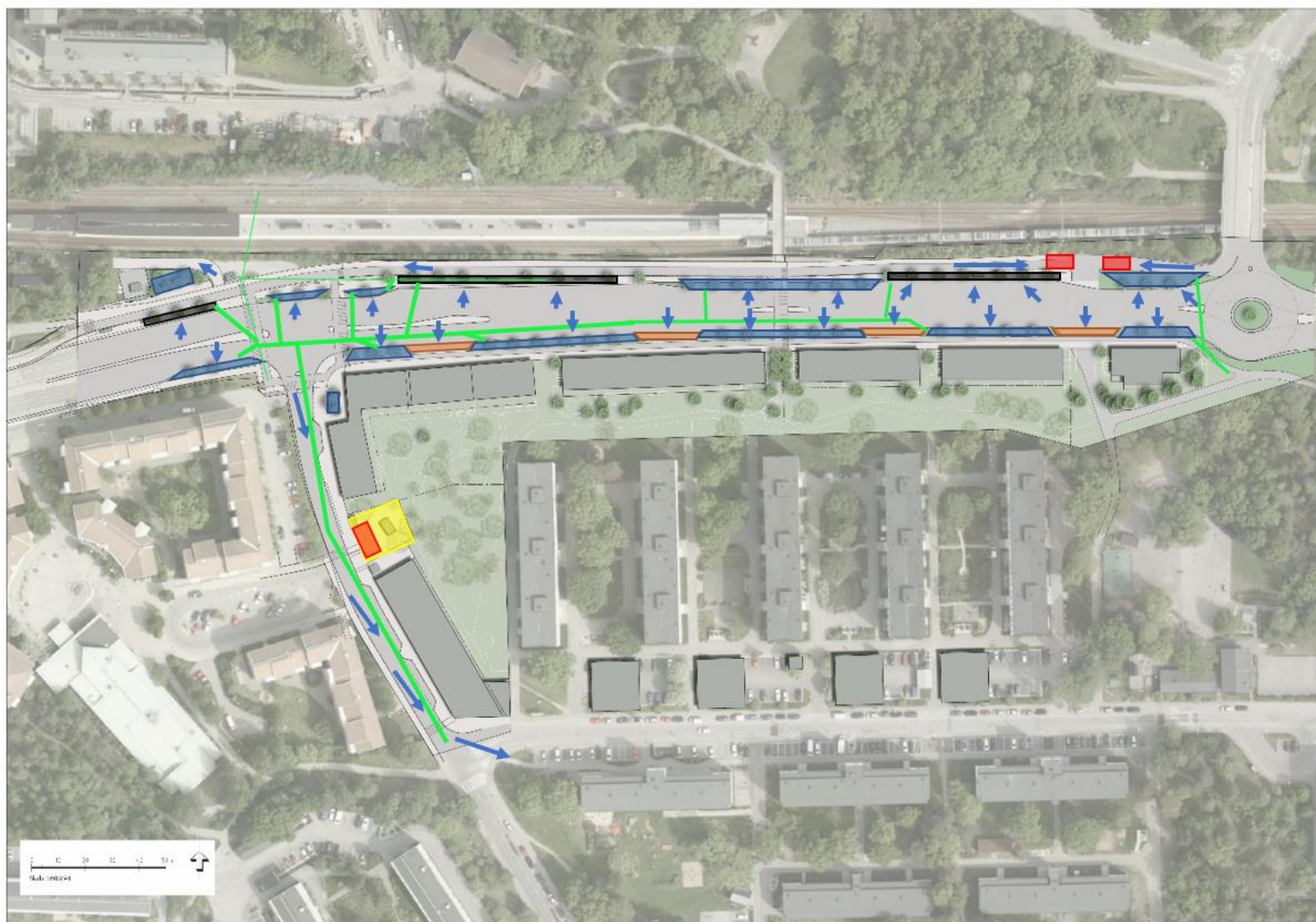


Bilaga 1. Dagvattensystem och åtgärder på allmän platsmark



Figur 1. Utformning av fördröjningsåtgärder på allmän platsmark. De blå pilarna visar flödesriktning. De gröna linjerna är dagvattenledningar. Blåmarkerade ytor redovisar förslag på placering av skelettjordar i kombination med ytlig fördröjning, svartmarkerade ytor visar där det enbart är skelettjordskonstruktion. De rödmarkerade ytorna redovisar förslag på makadammagasin. Orangemarkerade ytor visar förslag på skelettjordar under angöring. Fördröjning av dagvatten från Ullerudsbacken kan skapas i underjordiskt magasin (röd yta) under telestationen (gulmarkerad yta).