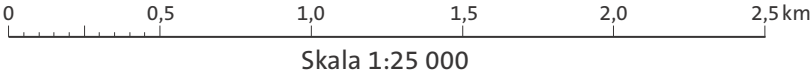
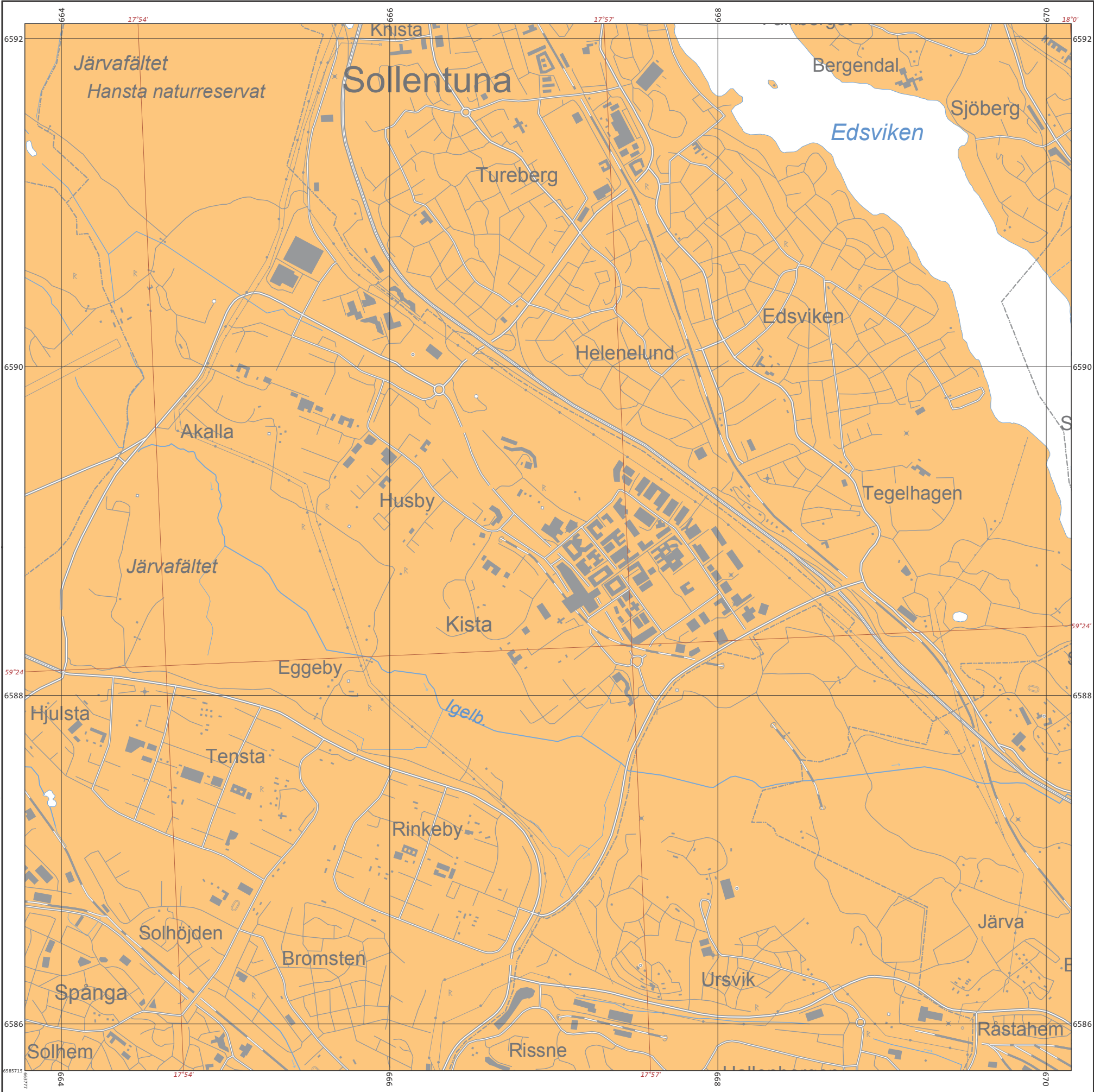


	Berg
	Moränrygg, bredd <30 m
	Drumlin eller liknande, bredd <30 m
	Vatten och strandlinjer
	Tunt eller osammanhängande ytlager av torv
	Tunt eller osammanhängande ytlager av morän
	Underliggande lager av torv
	Underliggande lager av gyttjelera (eller gyttjelera)
	Underliggande lager av lera--silt
	Kärrtorv
	Gyttjelera (eller lergyttja)
	Postglacial lera
	Postglacial sand
	Glacial lera
	Isälvs sediment
	Sandig morän
	Urberg
	Fyllning
	Vatten







### Jordartskarta

1:25 000–1:100 000

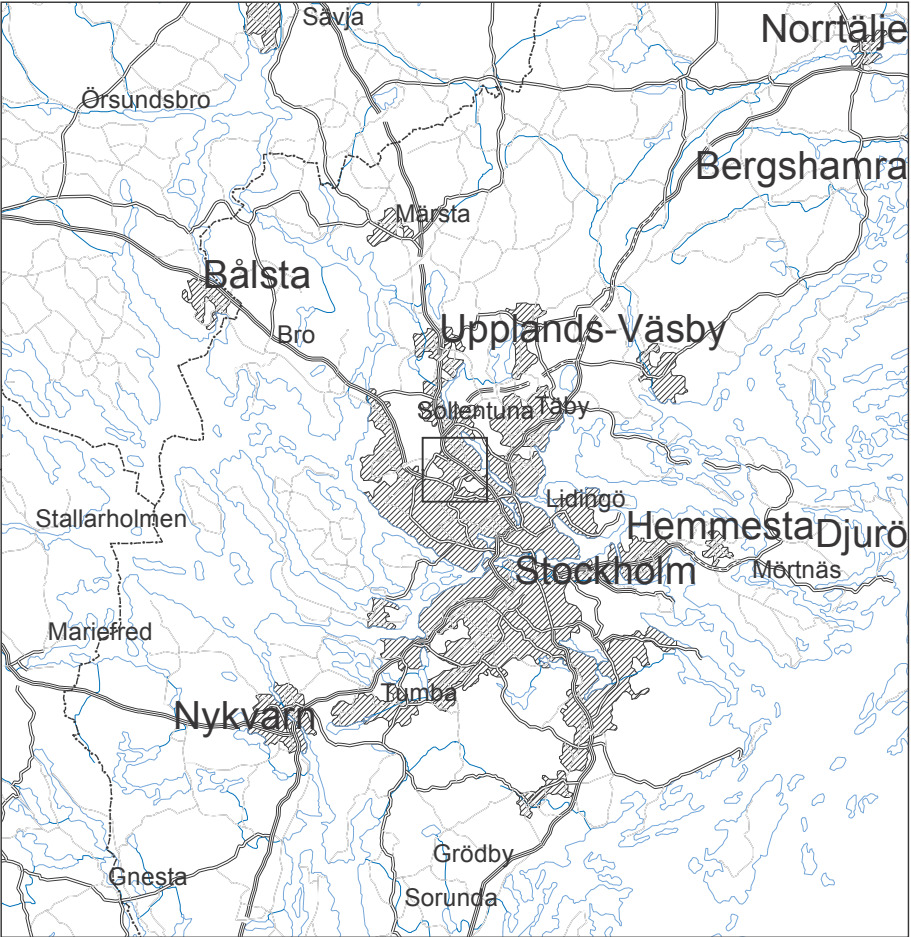
Täckningsområde med information om karttyp




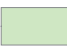


Sveriges geologiska undersökning



Kartläggningen har skett med olika metoder och skiftande geografiskt underlag samt för presentationsskalor från 1:25 000 till 1:100 000. Detta gör att det finns stora skillnader i kvaliteten inom kartan, både vad gäller lägesnoggrannhet och jordarternas indelning. De skillnader i karteringsmetod som tillämpats vid kartläggningen redovisas genom att informationen har delats in i olika karttyper (2–5) i täckningskartan. Gemensamt för alla karttyper är att jordartsobservationerna i fält i huvudsak görs på ca en halv meters djup, dvs. under matjord och jordmån. Informationen bygger på kartläggningar som påbörjades på 1960-talet och pågår än idag. Den tidiga informationen har digitaliserats från tryckta kartunderlag. Resultatet från många kartläggningar har publicerats som tryckta kartor inom SGUs serier Ae, Ak och K och till dessa finns ofta kartbladsbeskrivningar utgivna, vilka innehåller kompletterande information om arbetsmetoder och geologiska förhållanden. Information om dessa beskrivningar finns på [www.sgu.se](http://www.sgu.se).



-  Fältkartläggning med detaljerad digital höjdmodell som underlag. Lämplig presentationsskala: 1:25 000 (karttyp 2).
-  Flygbildstolkning med detaljerad digital höjdmodell som underlag samt fältkontroller i huvudsak längs vägnätet. Lämplig presentationsskala: 1:50 000 (karttyp 3).
-  Fältkartläggning på varierande kartunderlag. Lämplig presentationsskala: 1:50 000 (karttyp 4).
-  Flygbildstolkning samt fältkontroller i huvudsak längs vägnätet. Lämplig presentationsskala: 1:100 000 (karttyp 5).