

PLANBESTÄMMELSER

Följande gäller inom områden med nedanstående beteckningar. Bestämmelse utan beteckning gäller inom hela planområdet. Endast angiven användning och utformning är tillåten.

Gränsbeteckningar

- Gräns för planområdet
- Användningsgräns
- Egenskapsgräns

Användning av mark

Kvartersmark

- B Bostäder

Kvartersmarkens anordnande

Begränsning av markens utnyttjande

- Byggnad får inte uppföras. Skärmtak ovan entré och balkonger får finnas där ej annat anges. Parkering får ej anordnas där annat ej anges. Stödmur och ramp får uppföras där ej annat anges

- Marken får byggas under.

Höjd på byggnader och takvinkel

- Högsta byggnadshöjd i meter över nollplanet
- Högsta nockhöjd i meter över nollplanet
- Högsta tillåtna bjälklagshöjd i meter över nollplanet.
- Minsta respektive största taklutning i grader

Utformning

- f1 Fasad ska utföras i tegel
- f2 Fasad mot gata ska i huvudsak utföras i enlighet med sidan 19-20 i planbeskrivningen, entré mot gata.
- f3 Fönstersättning på gavelfasad mot Vasaloppsvägen ska i huvudsak uppföras i enlighet med illustration A på plankartan

Balkonger får kraga ut högst 1,4 meter från fasad.

Markens anordnande och vegetation

- +0,0 Föreskriven höjd över nollplanet
- n1 Stödmur får ej uppföras
- n2 Stödmur får uppföras högst 1,6 meter ovan mark och ska bekläs med tegel. Fri höjd till balkong ska vara minst 2,6 meter från mark.
- n3 Ekar, tallar och björkar med en stamdiameter som överstiger 30 cm får endast tas bort av dokumenterat ålders- eller sjukdomsskäl om det utgör fara för person eller egendom. Träd ska ersättas med nytt av samma slag.

- parkering Parkering får finnas

Administrativa bestämmelser

Ändrad lovplikt

Marklov krävs för fällning av träd markerat med n3.

Genomförandetid

Genomförandetiden slutar 5 år efter det att planen har vunnit laga kraft.

ILLUSTRATIONER

- Illustrationslinje
- Illustrationstext
- X vån Illustrerat antal våningar

SAMRÅDSHANDLING

Förslag

Detaljplan för fastigheten

Skridskon 1

i stadsdelen Västertorp i Stockholm

Stockholms stadsbyggnadskontor
Planavdelningen
2019-05-21

Pia Ölvebro
planchef
Tara Nezhadi
stadsplanerare

Godkänd av SBN
Antagen av
Laga kraft

S-Dp 2017-17030-54

GRUNKARTA

- Stadsdelsgräns
- Kvarter enligt detaljplan, Allmän plats-gräns
- Fastighetsindelingsbestämmelse
- Fastighetsgräns (Kvarterstraktgräns, Traktgräns Fastighetsområdesgräns)
- Fastighetsbeteckning
- Föreslagen fastighet
- Ledningsrättsområde
- Byggnad
- Väg/gångbanekant
- Staket
- Mur
- Stödmur
- Träd

- Nivåkurvor
- Markhöjd
- Transformatorbyggnad
- Koordinatsystem: Sweref 99 18 00 i plan och RH2000 i höjd.
- Upprättad av Stadsmättningsavdelningen
- Aktualitetsdatum 2019-05-06
- Anne Lindell
kartingenjör

UPPLYSNINGAR

Planen består av:
- plankarta med bestämmelser
Till planen hör:
- planbeskrivning
Planen är upprättad enligt plan- och bygglagen (PBL 2010:900)

0 50m
Skala 1:500, utskriftsformat B2

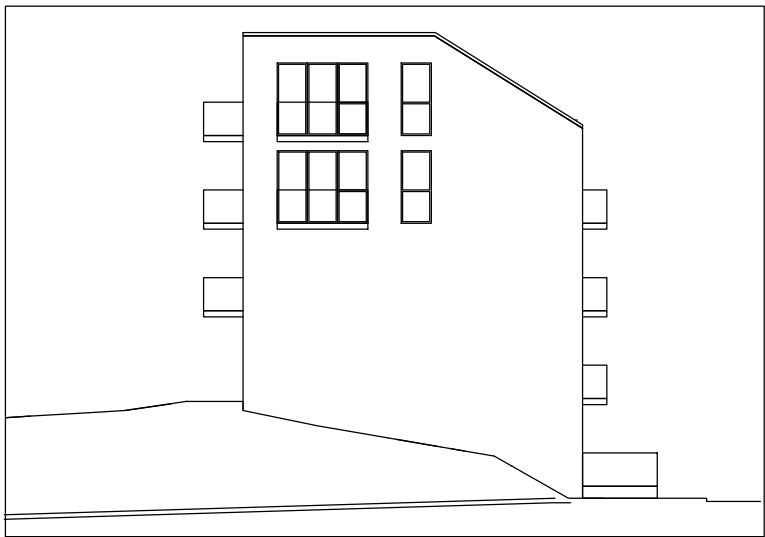
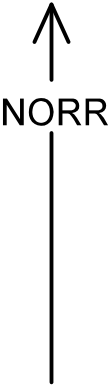


Illustration A. Gavelfasad mot Vasaloppsvägen.