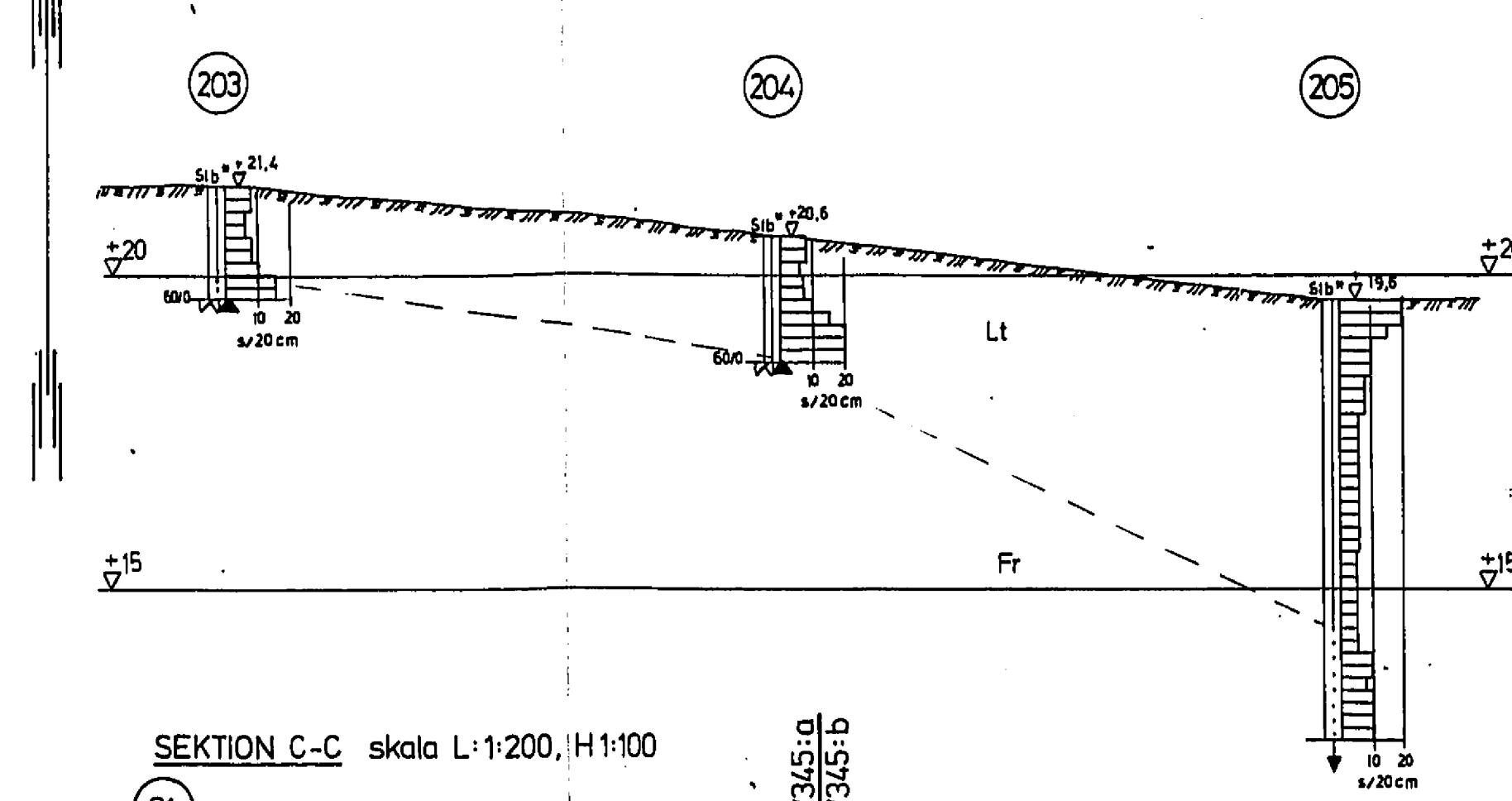
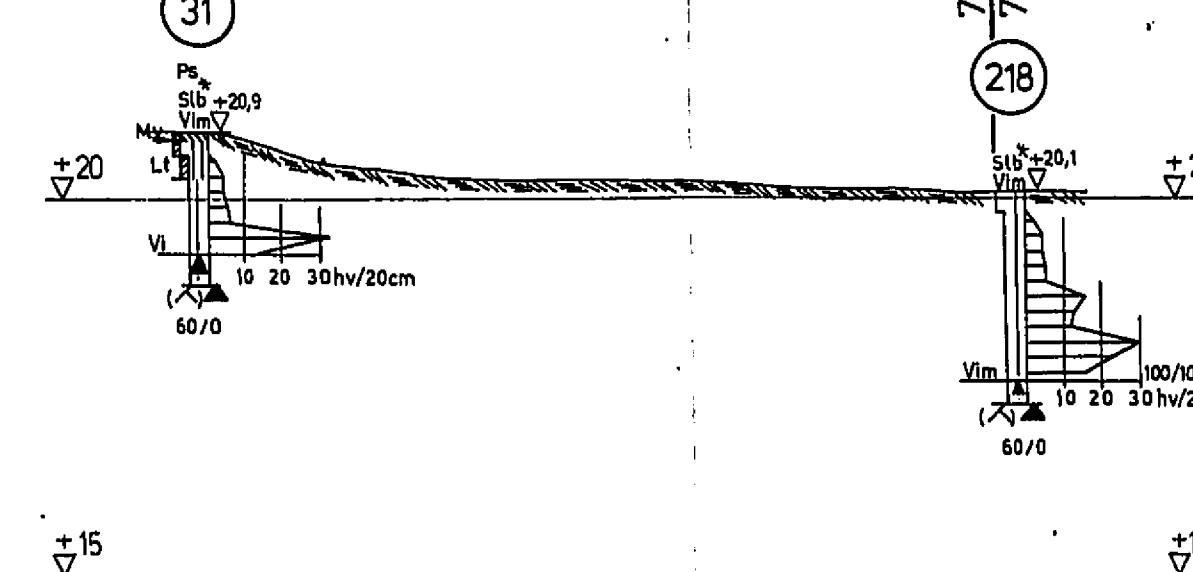


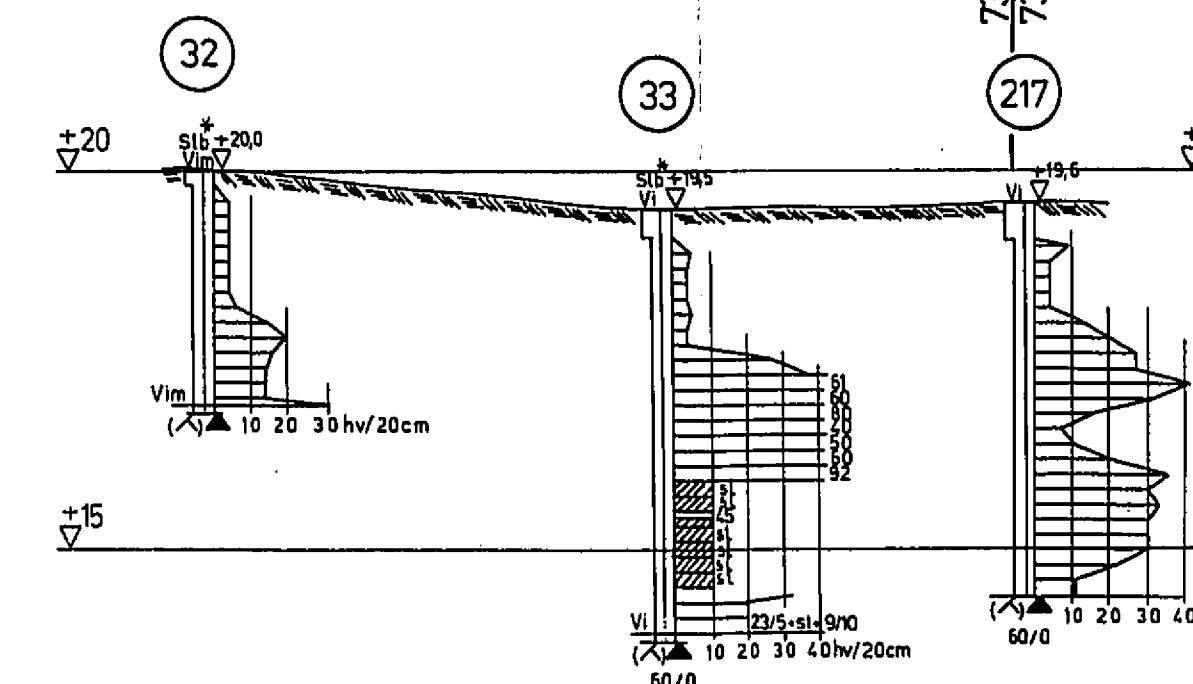
SEKTION A-A skala L1:200, H1:100



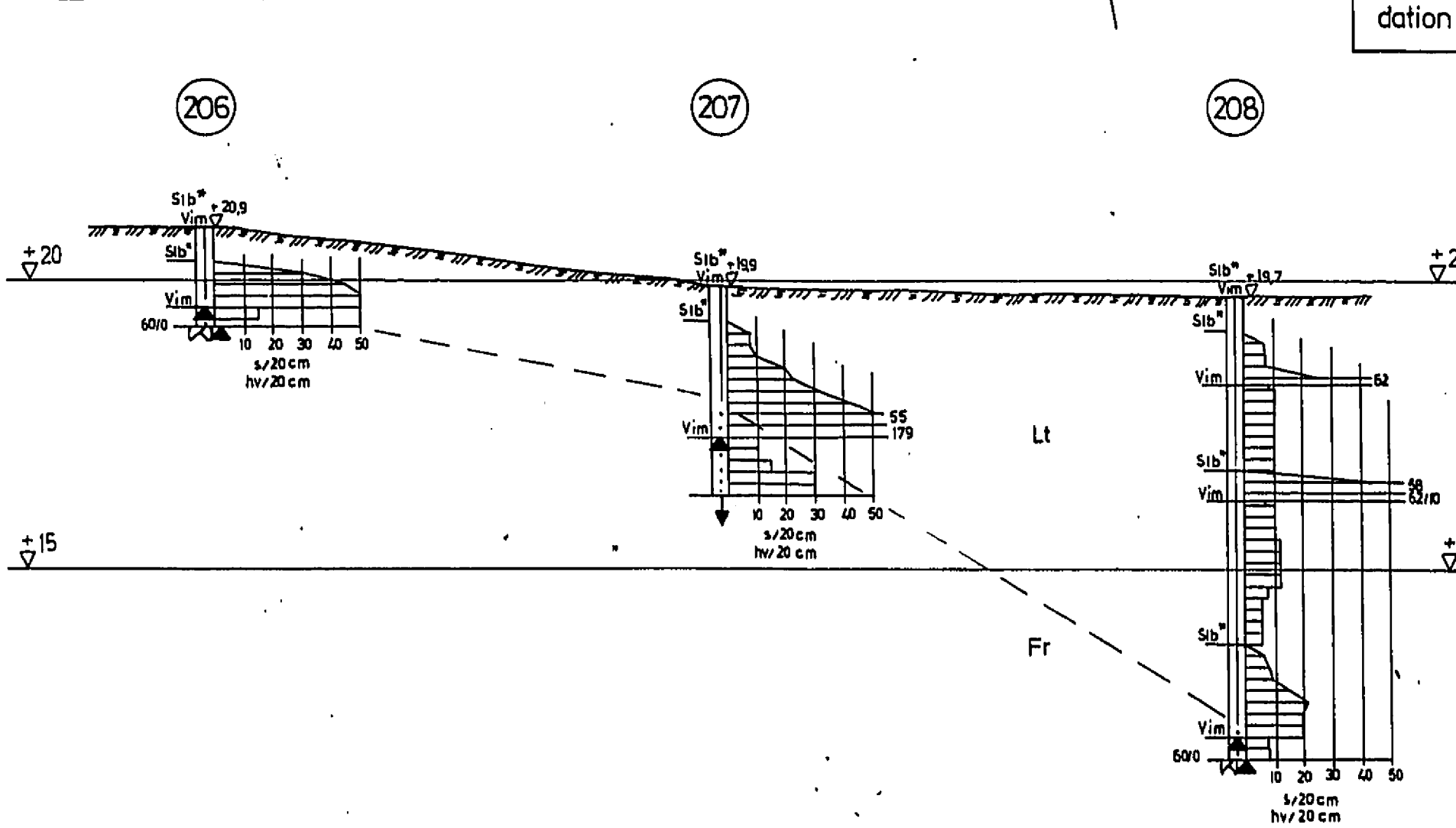
SEKTION C-C skala L1:200, H1:100



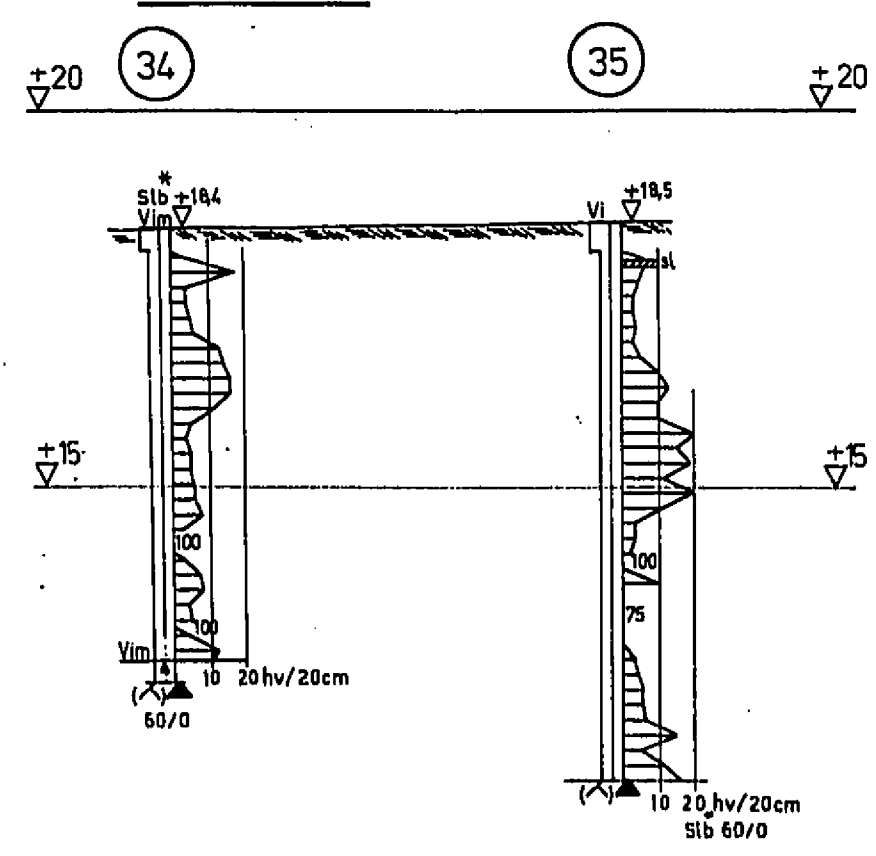
SEKTION D-D skala L1:200, H1:100



SEKTION B-B skala L1:200, H1:100



SEKTION E-E skala L1:200, H1:100



BETECKNINGAR

- ANV. FIX 405.6 + 19.36
- ANV. POLYGONPUNKT X Y
- 33 926 72 906.517 89 647.592
- 44 700 72 857.401 89 609.292
- 44 708 72 910.653 89 607.993
- PP POLYGONPUNKT
- TRÄD MED ANGIVEN DIAMETER I CM 1.2 M. Ø. MARK A=AL, B=BJÖRK, E=EK, G=GRAN, T=TALL
- NIVÅKURVA
- STAKET
- BUSKE ELLER BUSKAGE
- BLOCK

Grundläggningsrekommendation se uttåtande

ANM

Sib = Borrmaskin typ Pionjär, Vi-spets

Stockholms stadsbyggnadskontor
Byggnadsinspektionen
Granstad 1978-04-04
J. Kempff

1900-01-10
ANMÅLD
1978-04-27

Rev.	Ant.	Revidering	avser	Konstr.	Gransk.	Godk.	Vid.	Gr.	Grsk.
AB GEKONSULT	S.B.-n	U. Norrsköld		Gransk.	Godk.	33G159-101			

STOCKHOLMS FASTIGHETSKONTOR
Byggnadsinspektionen

VÄRBERG
STÅ 9318
Intill KV STALLARHOLMEN
Barnstugutomt
Plan -
Skala 1:200

FÖRFRÅGNINGSUNDERLAG