

Stockholms stad Exploateringskontoret
Att: Christina Reje Rahmberg

Genom AB Familjebostäder
Erika Eriksson
Box 49103
100 28 Stockholm

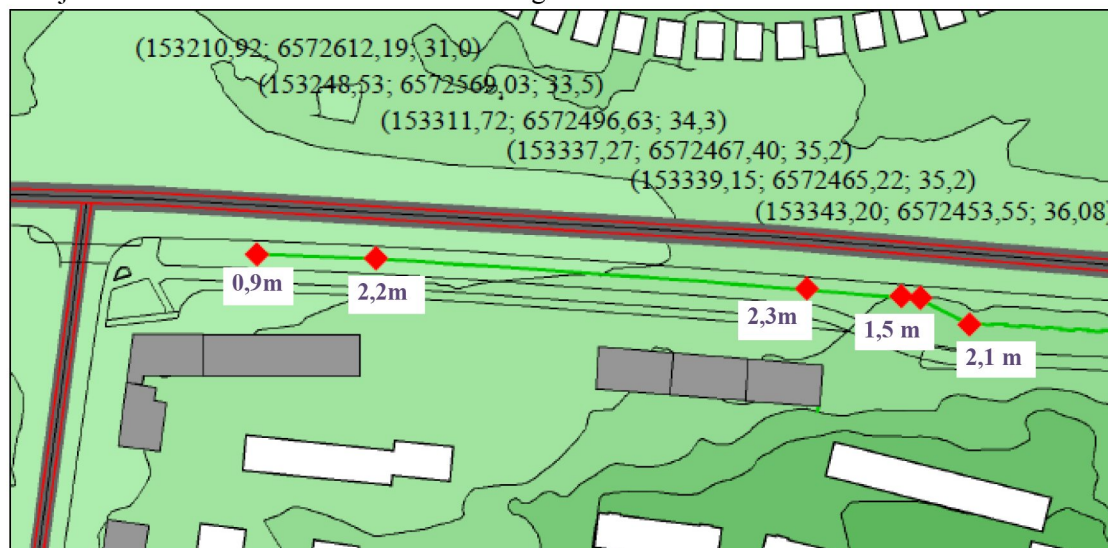
PM Akustik Bullerskyddsskärm längs Örbyleden, Bandhagen

Bakgrund

I samband med att Svenska kraftnät skall utföra arbeten på sina ledningar längs Örbyleden i Bandhagen behöver vall och bullerskyddsskärm tas ner och ersättas med en ny bullerskyddsskärm. I detta PM redovisas ljudutbredningseffekterna för de befintliga bostadshusen i fastighet Lådkameran 3 för att säkerställa att de boende ej får en försämrad ljudmiljö pga. utbytet av bullerskydd för Örbyleden.

Bullerskyddsskärm

Skärmens placering i form av koordinater och absoluthöjd (för skärmens överkant) redovisas i figur nedan. Ungefärlig höjd relativt mark (vid skärmens fot) är inskriven under de röda punkterna. Observera att illustrationen av de nya byggnaderna i figuren nedan är av äldre datum och ej aktuella eller använda i denna utredning.



Figur 1. **Skärmplacering.** Koordinater (x, y, z) för planerad bullerskyddsskärm längs Örbyleden (koordinater för skärmens överkant). De 6 punkterna markeras med röd symbol och motsvarande koordinater är utskrivna från vänster till höger i bilden. Vid den sista markerade punkten, längst till höger i bilden, ansluter den nya skärmen till befintlig skärm på vall.

Utredning

Bullret har beräknats utifrån en digital terrängmodell med programmet SoundPLAN, version 7.4. Beräkningarna har utförts enligt den Nordiska beräkningsmodellen för vägtrafikbuller, reviderad 1996 (Naturvårdsverkets rapport 4653). Bullerberäkningarna har utförts med 4 reflexer till fasad på varje våningsplan samt till ett mottagarnät om 10×10 m på en höjd om 1,5 m över mark.

Resultat

Beräkningsresultat för dygnskvivalent ljudnivå framgår av de bifogade plottarna, där bullerspridningen redovisas med färgade fält. Färgskalan är relaterad till riktvärdet vid fasad för ljuddämpad sida, 55 dBA, gränsen mellan grönt och gult.

Med en c:a 1-3 meter hög bullerskyddsskärm och ny bebyggelse ges en betydande förbättring av ljudmiljön vid Fastighet Lådkameran 3, både vid fasader och på marknivå.

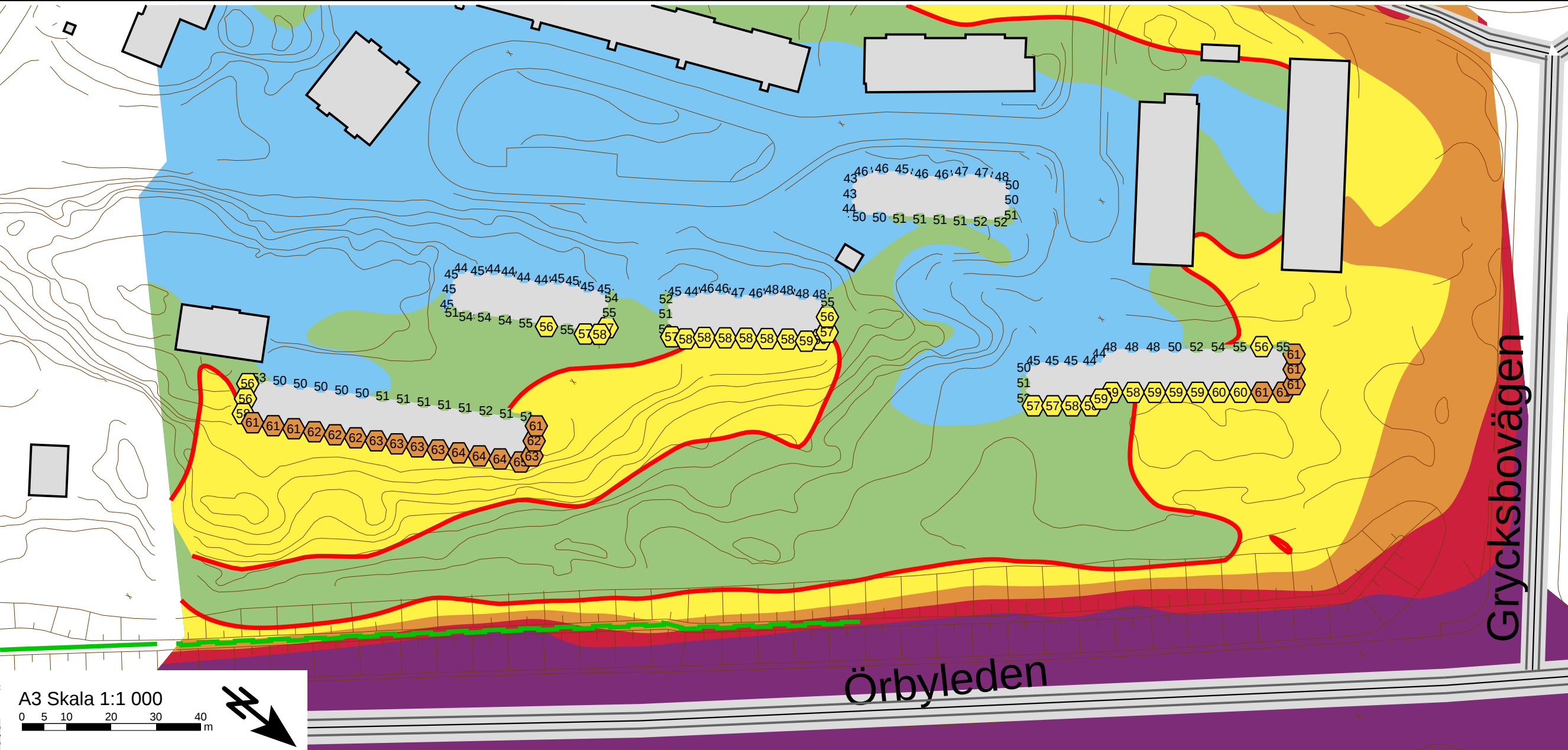
Bilagor

1. Nuläge – Befintliga byggnader med befintlig vall och skärm ovanpå del av vall.
2. Rivningsskede - Befintliga byggnader utan bullerskydd mot Örbyleden.
3. Utbyggnadsskede - Befintliga byggnader med nytt bullerskydd mot Örbyleden.
4. Slutskede - Befintliga byggnader med nytt bullerskydd mot Örbyleden och ny bebyggelse.

Structor Akustik AB

Upprättad av: Åsa Stenman Norlander
Reviderad av: Isak Nilsson

Granskad av: Daniel Svensson
Granskad av: Åsa Stenman Norlander



Teckenförklaring

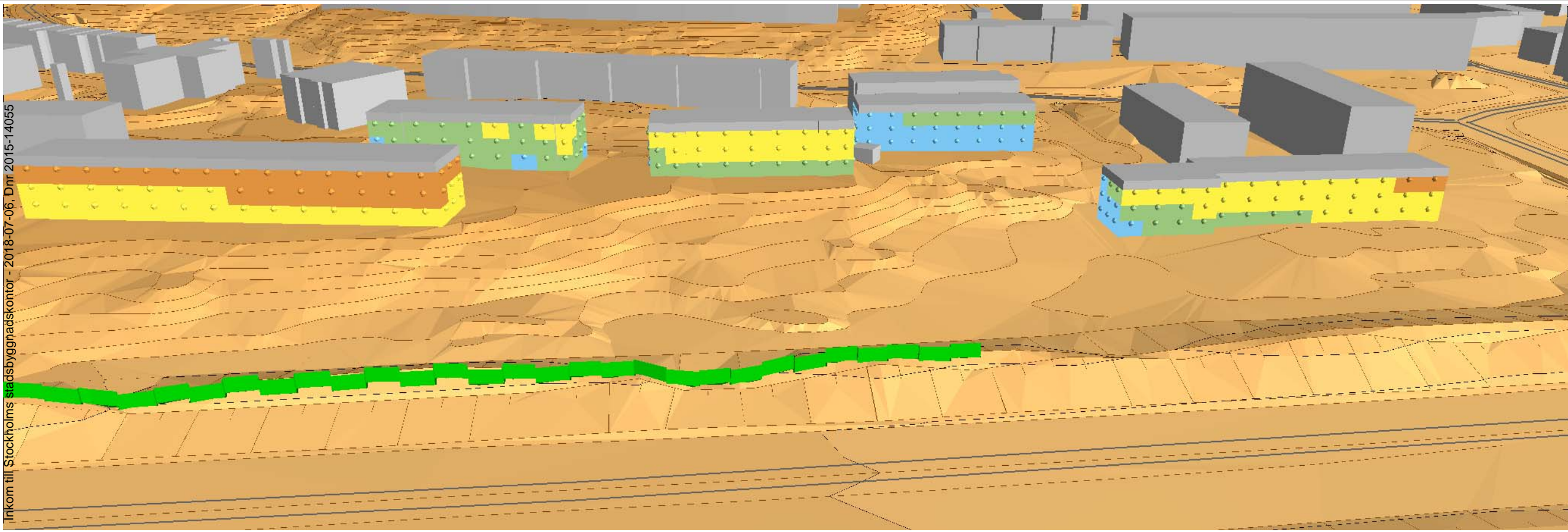
- Befintlig byggnad
- Bullerskyddsskärm
- Höjdlinje

55 dB-gräns

A3 Skala 1:1 000

0 5 10 20 30 40 m

North arrow pointing towards the top-left.



Vägtrafik
Prognosår 2030

Ekvivalent ljudnivå för dygn i dBA

- > 70
- 65 - 70
- 60 - 65
- 55 - 60
- 50 - 55
- <= 50

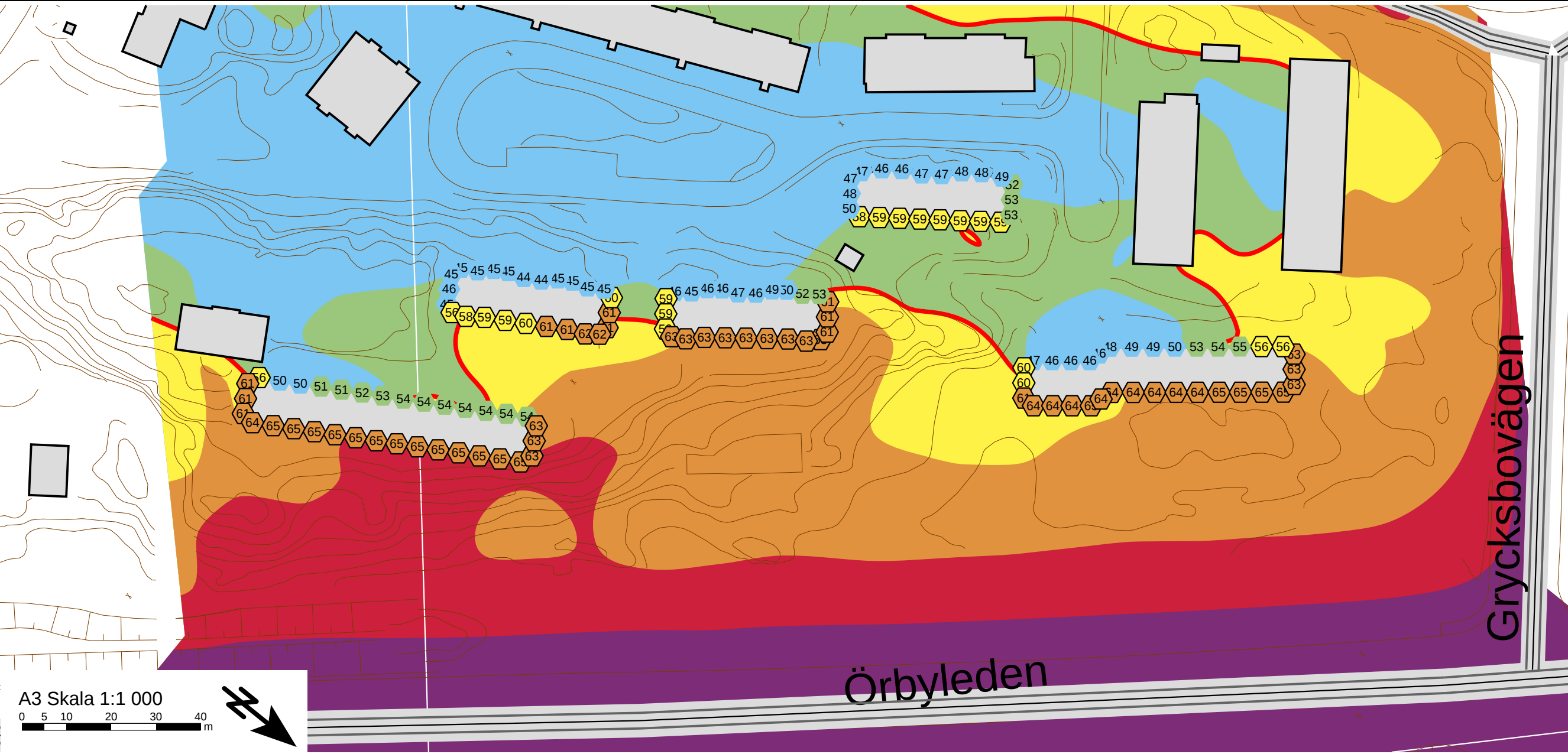
Structor Structor Akustik AB
Solnavägen 4, 113 65 Stockholm
Tfn 08-545 55 630, www.structor.se

Kv. Lådkameran Bandhagen
Skärmdim. längs Örbyleden

NULÄGE - skärm, markhöjd
Vall + skärm på del av vall

Handläggare	Granskare
ÅSN	MBG
Beställare	Datum
Familjebostäder AB	2018-06-21
Rapportnummer	Plot
2016-164 PM1	01

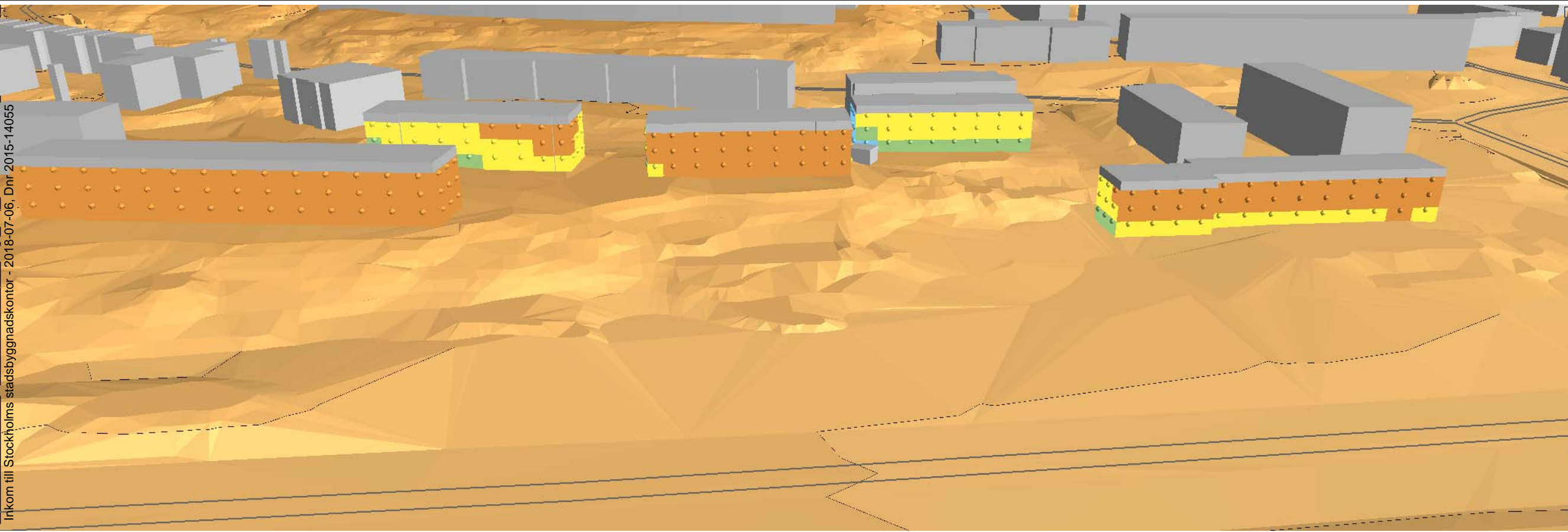
Inkom till Stockholms stadsbyggnadskontor - 2018-07-06. Dnr 2015-14055



Teckenförklaring

- Befintlig byggnad
- Bullerskyddsskärm
- Höjdlinje

55 dB-gräns



Vägtrafik
Prognosår 2030

Ekvivalent ljudnivå för dygn i dBA

- > 70
- 65 - 70
- 60 - 65
- 55 - 60
- 50 - 55
- <= 50

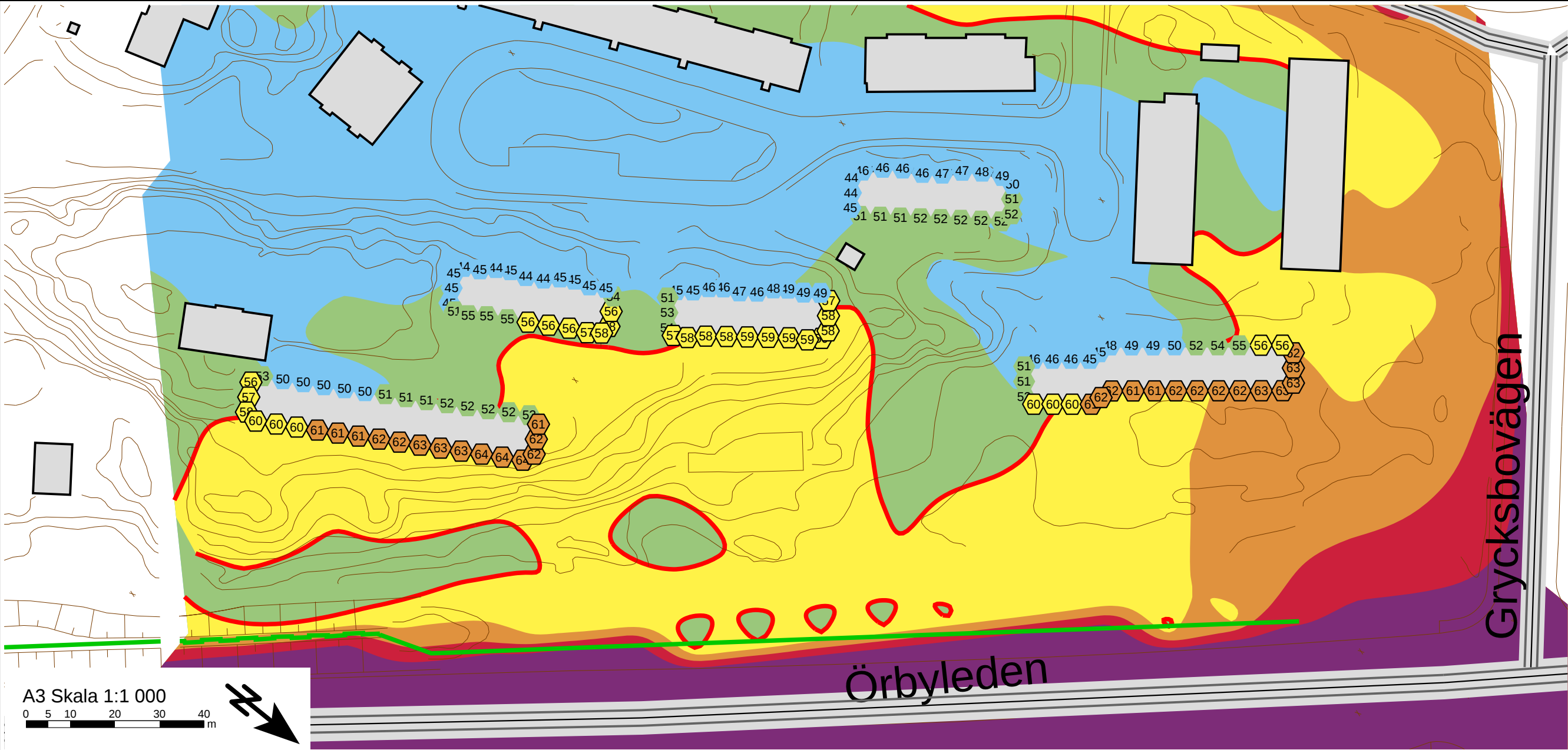
Structor Structor Akustik AB
Sölnavägen 4, 113 65 Stockholm
Tfn 08-545 55 630, www.structor.se

Kv. Lådkameran Bandhagen
Skärmdim. längs Örbyleden

[Utan skärm och vall](#)

Handläggare SDC	Granskare ÅSN
Beställare Familjebostäder AB	Datum 2018-06-21
Rapportnummer 2016-164 PM1	Plat 02

Inkom till Stockholms stadsbyggnadskontor - 2018-07-06, Dnr 2015-14055



Teckenförklaring

- Befintlig byggnad
- Bullerskyddsskärm
- Höjdlinje

55 dB-gräns

Vägtrafik
Prognosår 2030

Ekvivalent ljudnivå för dygn i dBA

> 70
65 - 70
60 - 65
55 - 60
50 - 55
<= 50

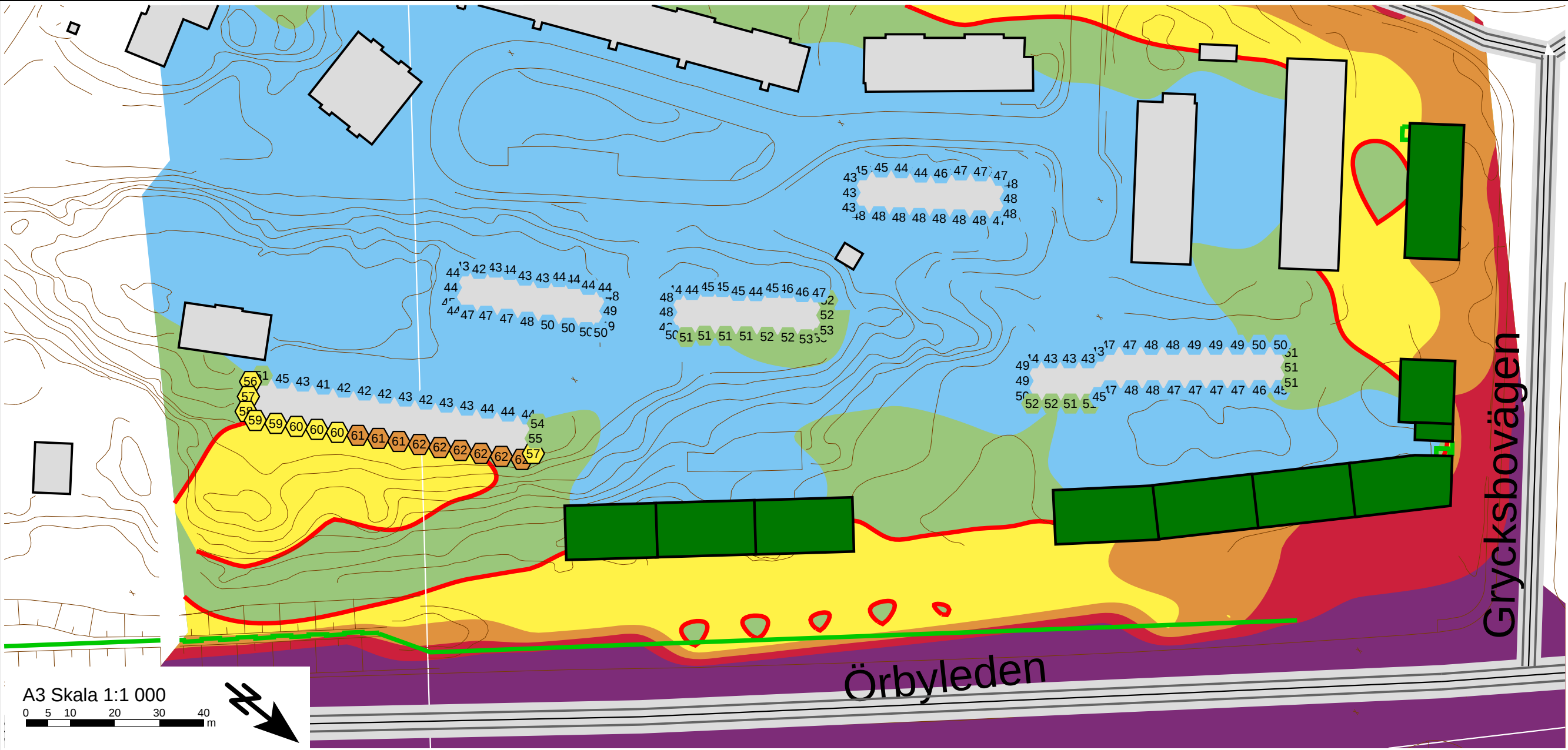
Structor Structor Akustik AB
Sölnavägen 4, 113 65 Stockholm
Tfn 08-545 55 630, www.structor.se

Kv. Lådkameran Bandhagen
Skärmdim. längs Örbyleden

Skärm - 5 - 2 m rel väghöjd
placerad enl. Arkitekt 201805

Handläggare ÅSN	Granskare DSN
Beställare Familjebostäder AB	Datum 2018-06-21
Rapportnummer 2016-164 PM1	Plat 03

Inkom till Stockholms stadsbyggnadskontor - 2018-07-06, Dnr 2015-14055



Teckenförklaring

- Befintlig byggnad
- Bullerskyddsskärm
- Höjdlinje
- Ny bebyggelse

55 dB-gräns

Vägtrafik
Prognosår 2030

Ekvivalent ljudnivå för dygn i dBA

- > 70
- 65 - 70
- 60 - 65
- 55 - 60
- 50 - 55
- <= 50

Structor Structor Akustik AB
Sölnavägen 4, 113 65 Stockholm
Tfn 08-545 55 630, www.structor.se

Kv. Lådkameran Bandhagen
Skärmdim. längs Örbyleden
Skärm - 5 - 2 m rel väghöjd
placerad enl. Arkitekt 201805
samt ny bebyggelse

Handläggare ÅSN	Granskare DSN
Beställare Familjebostäder AB	Datum 2018-06-21
Rapportnummer 2016-164 PM1	Plat 04