

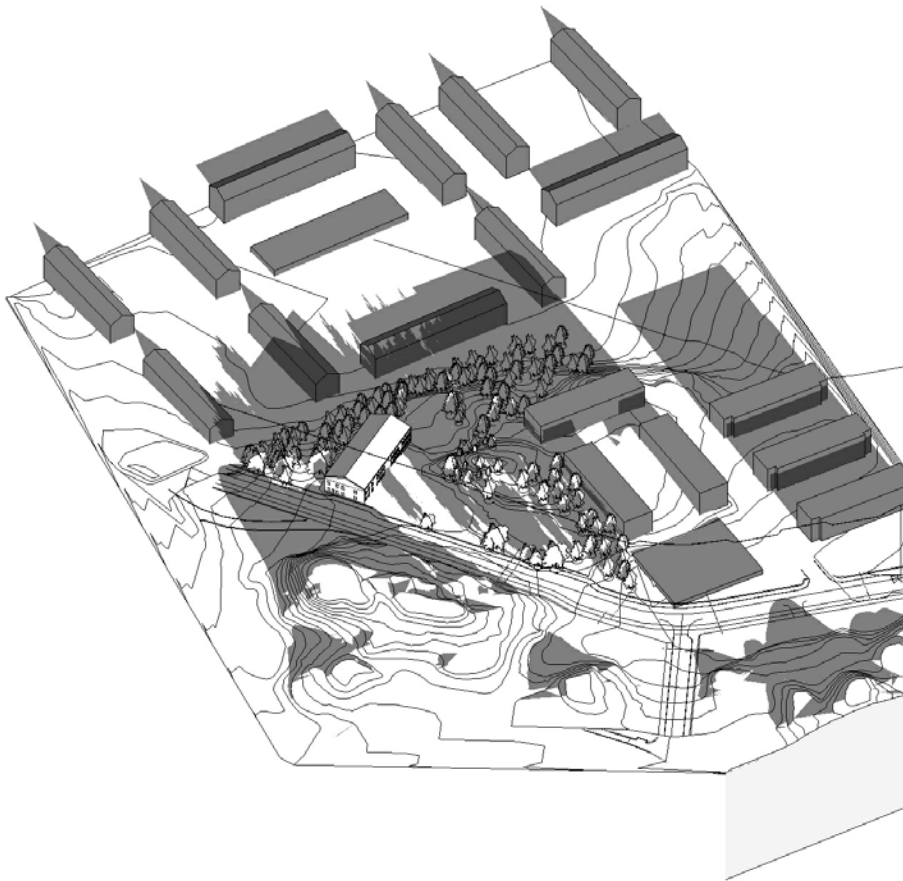
VARIATION 3 - AXONOMETRI

FÖRSLAG FÖRSKOLA 8 AVD., 144 BARN

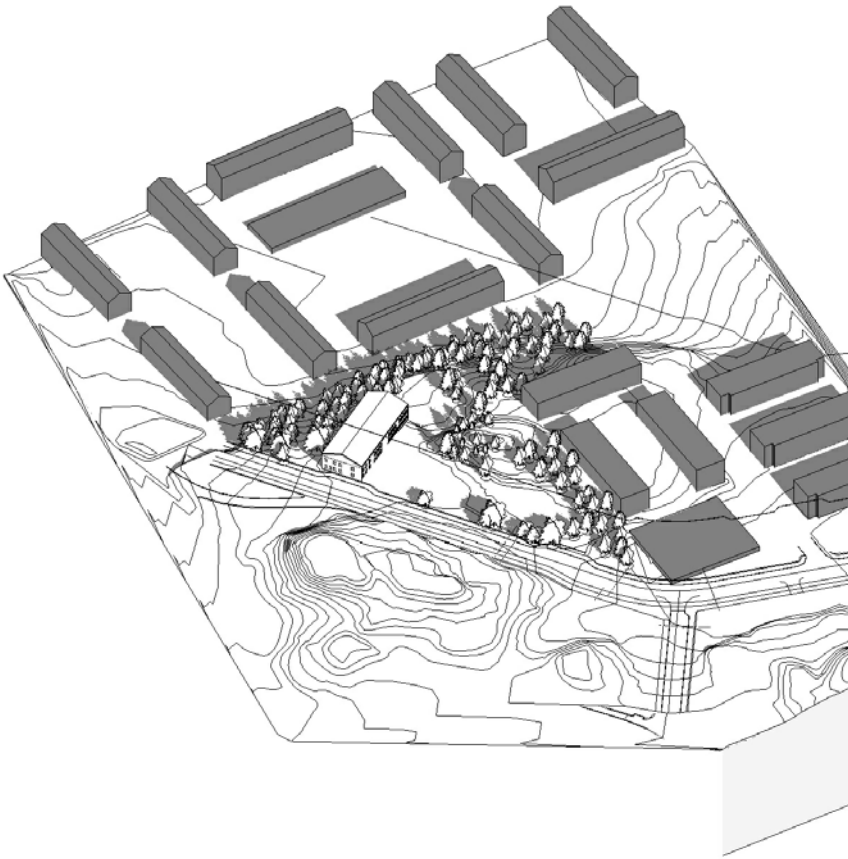
- Föreslagen tomtgräns
- - - - - Föreslagen byggrättsgräns
- + + + +
+ + + Plusmark
- HKP Handikapparkering
- FRD Förrådsbyggnader/barnvagnstak
- Föreslagen byggnadskontur

NY TOMT TOTAL	7110 m²
SISAB TYPFÖRSKOLA	- 756 m²
ANKOMST YTA	- 215 m²
FRIYTA	6139 m²
FRIYTA PER BARN	42,6 m²
ÄVENTYRSMARK	- 1137 m²
LÄTTILGÄNGLIG FRIYTA	5002 m²
LÄTTILGÄNGLIG FRIYTA PER BARN	34,7 m²
BYA	756 m²
BRA	1394 m² = 9,6 m²/barn
BTA	1512 m²

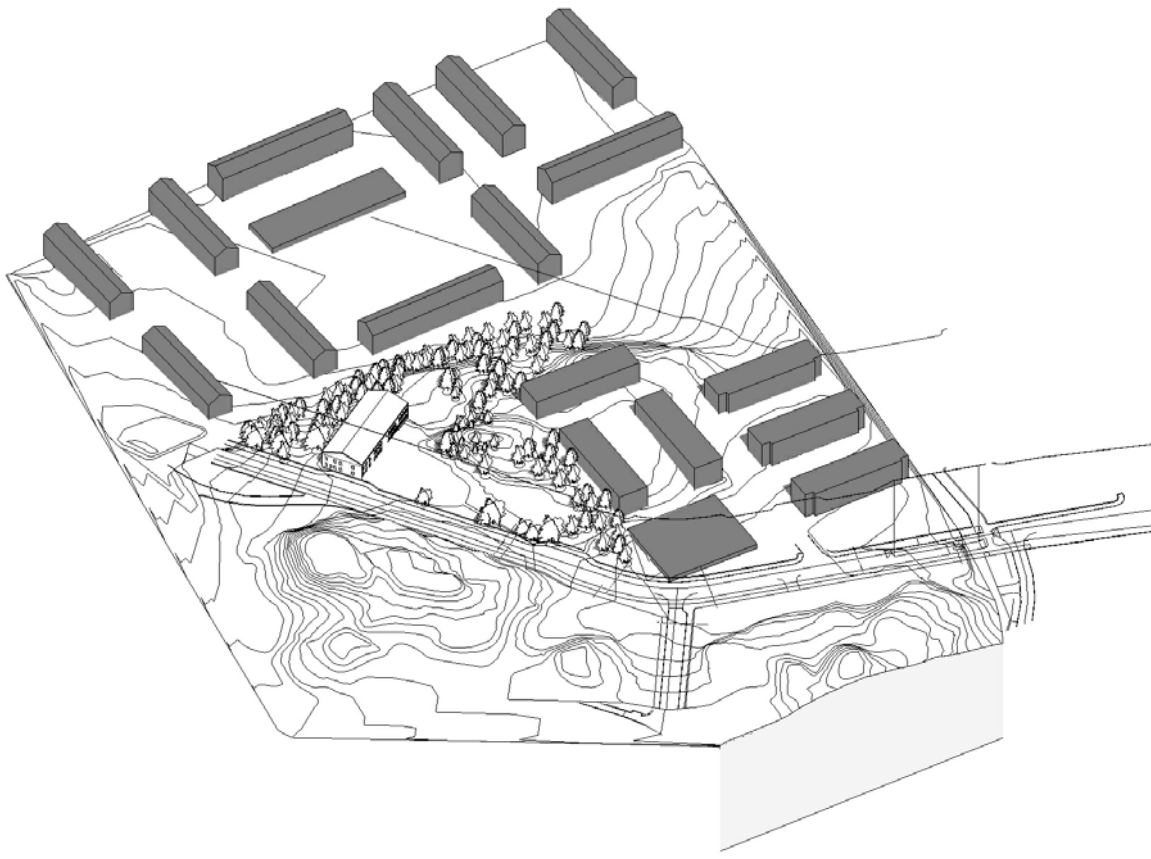
Taknock byggnad: 11,4 m.
Tillåten nockhöjd/totalhöjd i detaljplan: 12,9 m.



21 DECEMBER KL 12:00



21 MARD KL 12:00



21 JUNI KL 12:00