

GRUNDKARTA

- Kvarter enligt detaljplan, Allmän plats-gräns
- Fastighetsgräns (Kvarterstrakigräns, Fastighetsområdesgräns)
- Fastighetsbeteckning
- Gemensamhetsanläggning
- Byggnad
- Väg/gångbanekant
- Staket
- Mur
- Stödmur
- Träd
- Nivåkurvor
- Markhöjd
- Transformatorbyggnad

Koordinatsystem: Sweref 99 18 00 i plan och RH2000 i höjd  
Upprättad av Stadsmåtningsavdelningen  
Aktualitetsdatum 2017-11-13

Anne Lindell  
kartingenjör

Administrativa bestämmelser

Genomförandetiden slutar 5 år efter det att planen har vunnit laga kraft.

Ändrad lovplikt

Startbesked för ändrad markanvändning till förskoleverksamhet får ges under förutsättning att markföreningar har avhjälpits och/eller skyddsåtgärder har vidtagits på tomten. Dock får startbesked ges för att avhjälpa dessa markföreningar och /eller vidta skyddsåtgärder.

ILLUSTRATIONER

- Illustrationslinje
- Illustrationstext
- Illustrerat antal våningar

UPPLYSNINGAR

Planen består av:

- plankarta med bestämmelser

Till planen hör:

- planbeskrivning

Planen är upprättad enligt plan- och bygglagen (PBL 2010:900)

PLANBESTÄMMELSER

Följande gäller inom områden med nedanstående beteckningar. Bestämmelse utan beteckning gäller inom hela planområdet. Endast angiven användning och utformning är tillåten.

Gränsbeteckningar

- Gräns för planområdet
- Användningsgräns
- Egenskapsgräns

Användning av mark

Kvartersmark

- |    |                            |
|----|----------------------------|
| B  | Bostäder                   |
| B1 | Bostadskomplement          |
| C  | Lokaler för centrumändamål |
| S1 | Förskola                   |
| P  | Garage under mark          |

Begränsning av markens bebyggande

- Byggnad får ej uppföras. Skärmtak och mur om max 1 meters höjd får uppföras. Anläggning för hantering av dagvatten får anordnas.
- Marken får endast bebyggas med förråd i högst en våning och med en sammanlagd byggnadsarea om totalt 80 kvm. Anläggning för hantering av dagvatten får anordnas.
- Marken ska vara tillgänglig för allmännyttiga underjordiska ledningar under angivet schaktdjup.

Markens anordnande

- |              |  |
|--------------|--|
| +0.0         | Föreskriven höjd över nollplanet   |
| ej parkering | Parkering får ej finnas  |
| hkp          | Parkering för personer med rörelsehinder får anordnas  |
| n1           | Om förskola inrymmer i byggnad ska förskolegård anläggas inom gårdsyta. Förskolegården ska vara lika stor som LOA (lokalarea), dock minst 500 kvm. Marken ska huvudsakligen vara genomsläpplig |
| n2           |  |

Körförbindelse

- Körförbindelse får inte anordnas

Utförande

- |       |   |
|-------|---|
| +00.0 | Högsta nockhöjd i meter över nollplanet.  |
| f1    | Takfönster och takhuvor om max 1 meters höjd får anordnas över angiven högsta nockhöjd. |
| f2    | Nya entréer ska utföras indragna från fasadliv lika befintliga huvudentréer.            |

Dagvatten från tak och hårda ytor ska fördröjas och infiltreras på tomten.

Byggnadsteknik

- |      |   |
|------|---|
| +0.0 | Lägst schaktningsnivå i meter över nollplanet. Får underskridas av ledningar. |
|------|---|

Varsamhet

- |   |   |
|---|---|
| k | Karaktärsdrag ska beaktas vid ändring, såsom fasad av puts, fönsterindelning, täta balkongfronter, sockeln av krattad betong, fasadkulör i jordig färgskala samt entréparti av trä. |
|---|---|

Störningsskydd

Byggnader ska grundläggas och utformas så att vibrationsnivån i bostäder/förskola underskrider 0,4 mm/s.

Detaljplan för fastigheten

Förgyllda Bägaren 2 m.fl.

i stadsdelen Hägersten i Stockholm

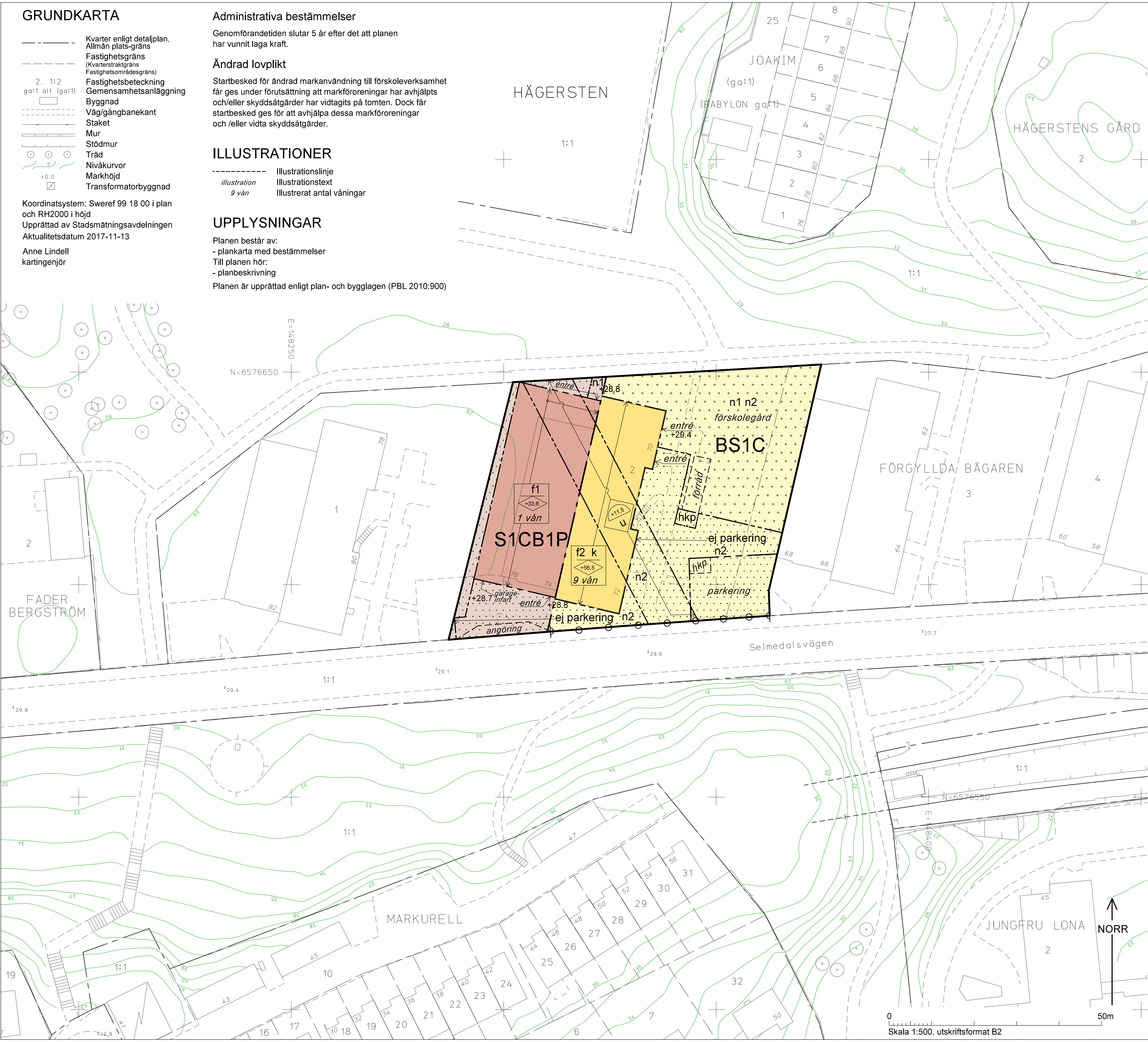
Stockholms stadsbyggnadskontor  
Planavdelningen  
2017-11-16

Susanne Werlinder  
planchef

Tara Nezhadi  
stadsplanerare

Godkänd av SBN  
Antagen av SBN 2018-01-31  
Laga kraft 2018-03-10

Dp 2015-16083-54



0 50m  
Skala 1:500, utskriftsformat B2

