



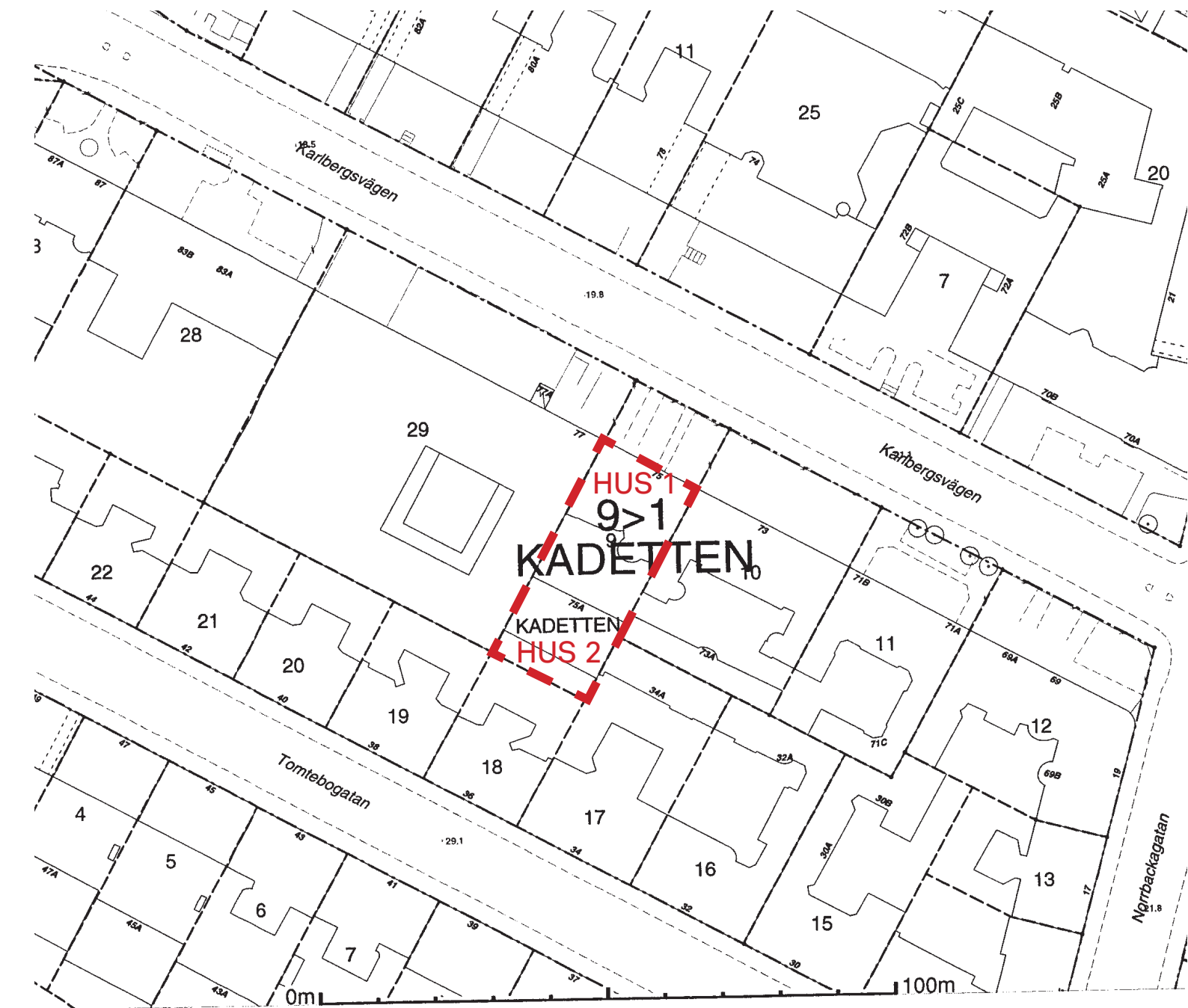
Kv. Kadetten

FACADE DAYLIGHT STUDY (VSC)

2017-09-28

BYRÅN FÖR ARKITEKTUR OCH URBANISM AB

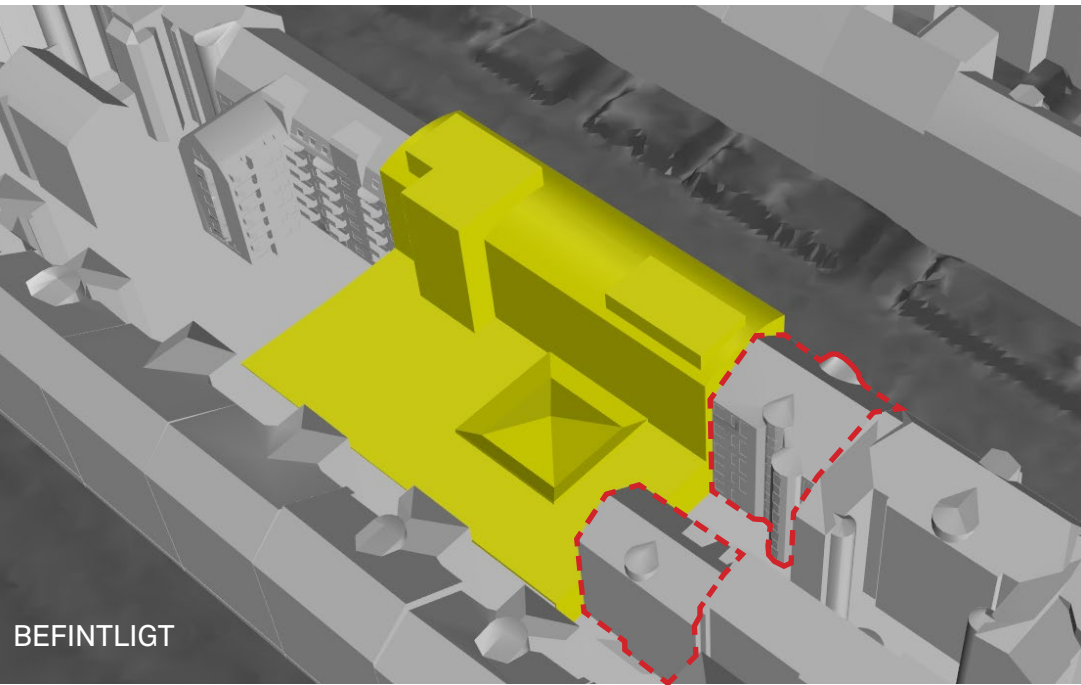
FASAD DAGSLJUS STUDIE - VSC RESULTAT



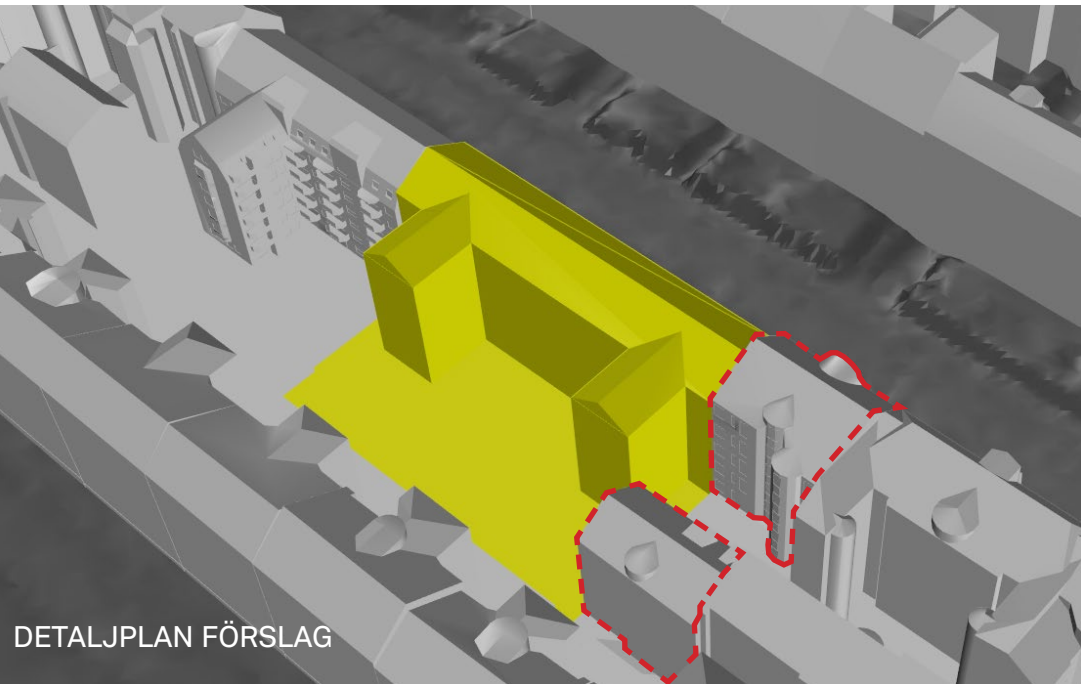
Stockholms Stadsbyggnadskontor 2008-03-05 Skala = 1:1055
Bygglövssökande ansvarar för att samtliga byggnader finns redovisade på aktuell fastighet.

FÖRKLARING: VERTICAL SKY COMPONENT (VSC)

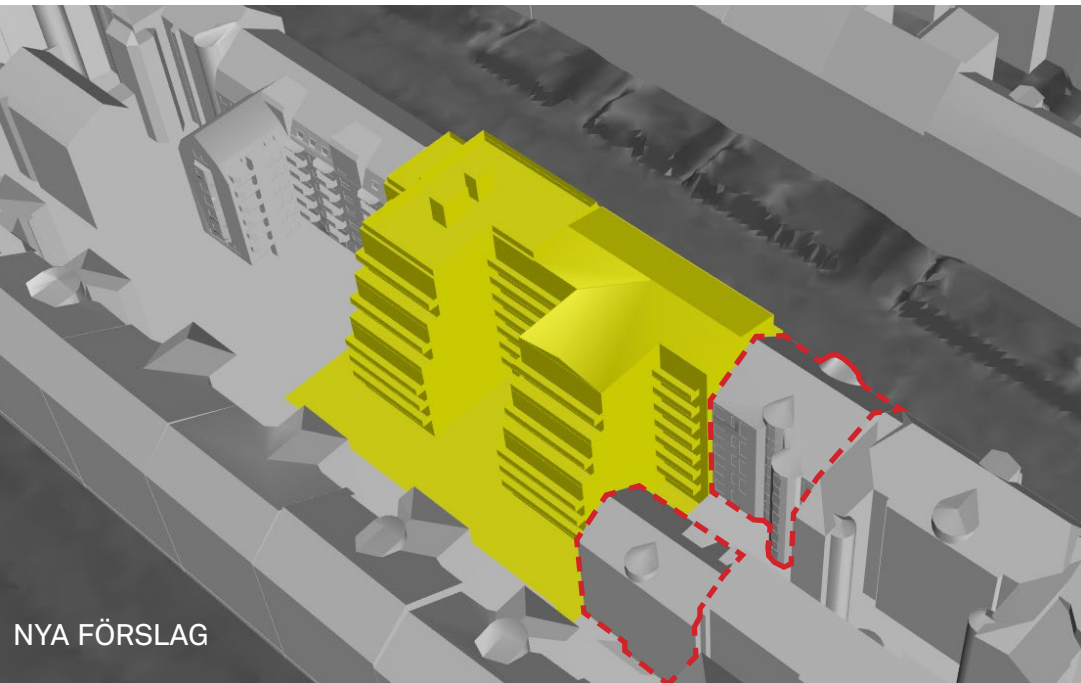
Diagrammen på nästa sidan anger den andel av himmelsljuset som kommer från CIE overcast sky (mulen himmel) som träffar respektive fasad. Ett antagande kan därefter göras att fönster, vilka nås av ungefär < 10% VSC (visas med mörkblå färg), kan ha svårigheter att uppnå dagsljuskraven enligt BBR.



BEFINTLIGT



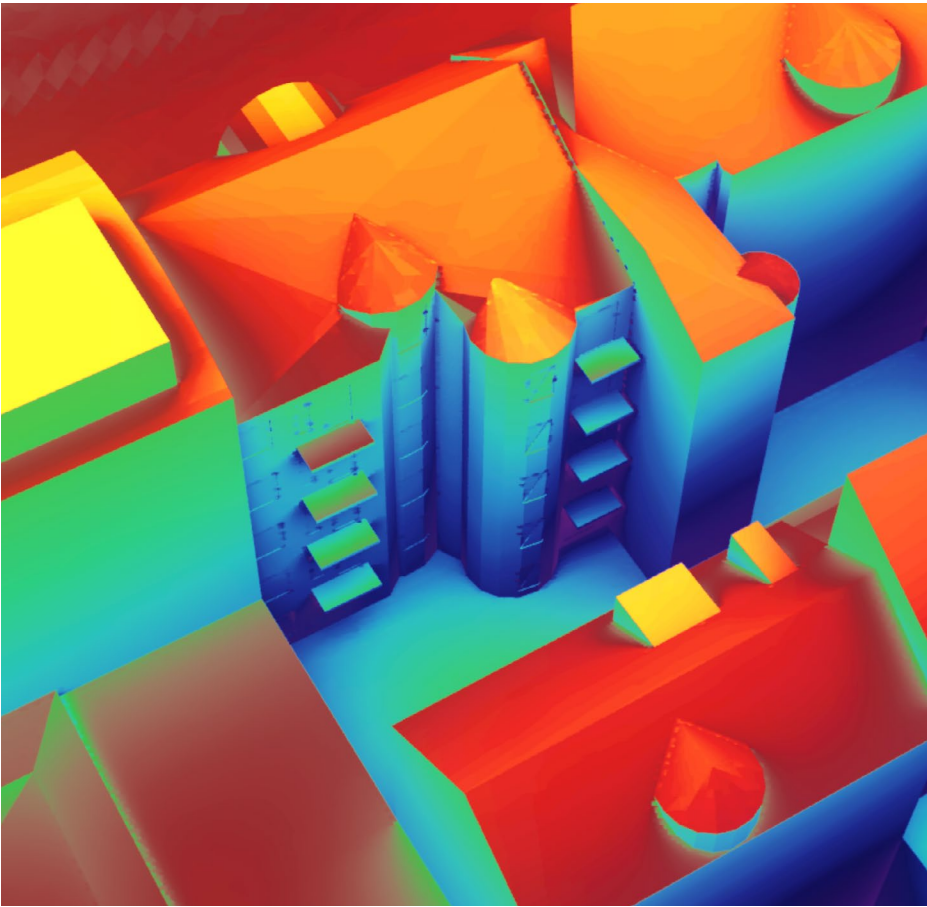
DETALJPLAN FÖRSLAG



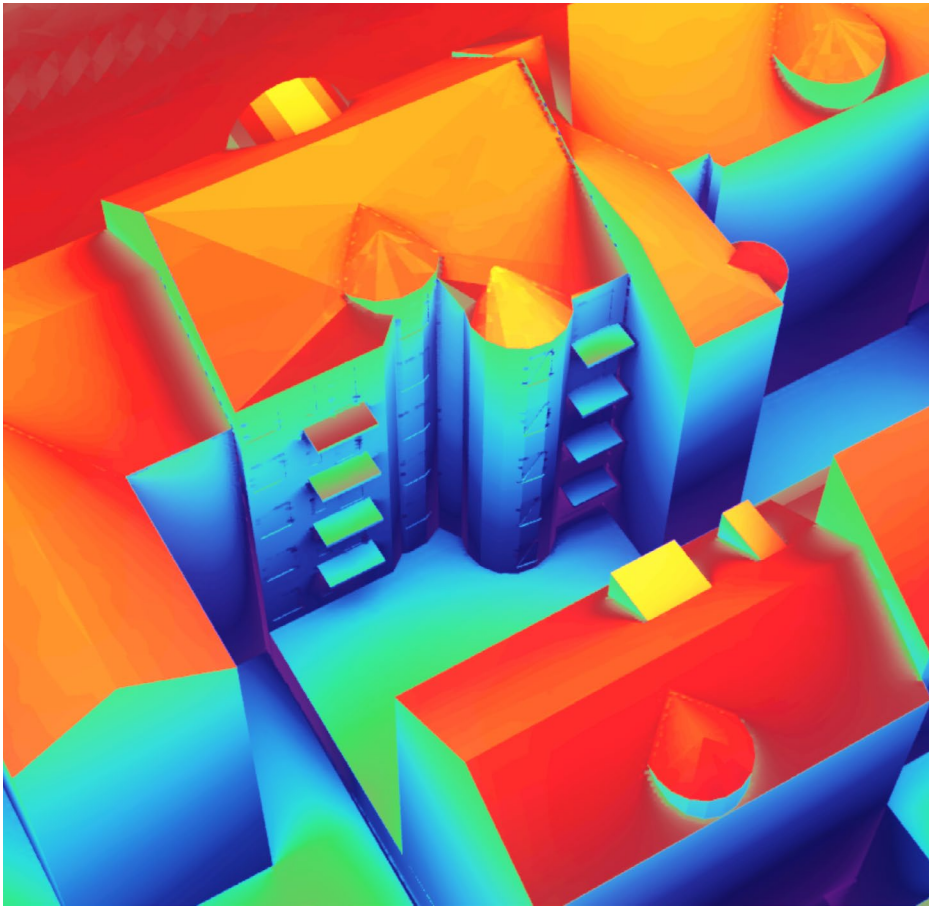
NYA FÖRSLAG

FASAD DAGSLJUS STUDIE - VSC RESULTAT

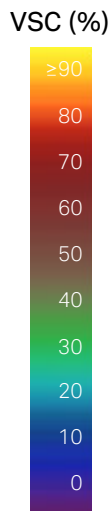
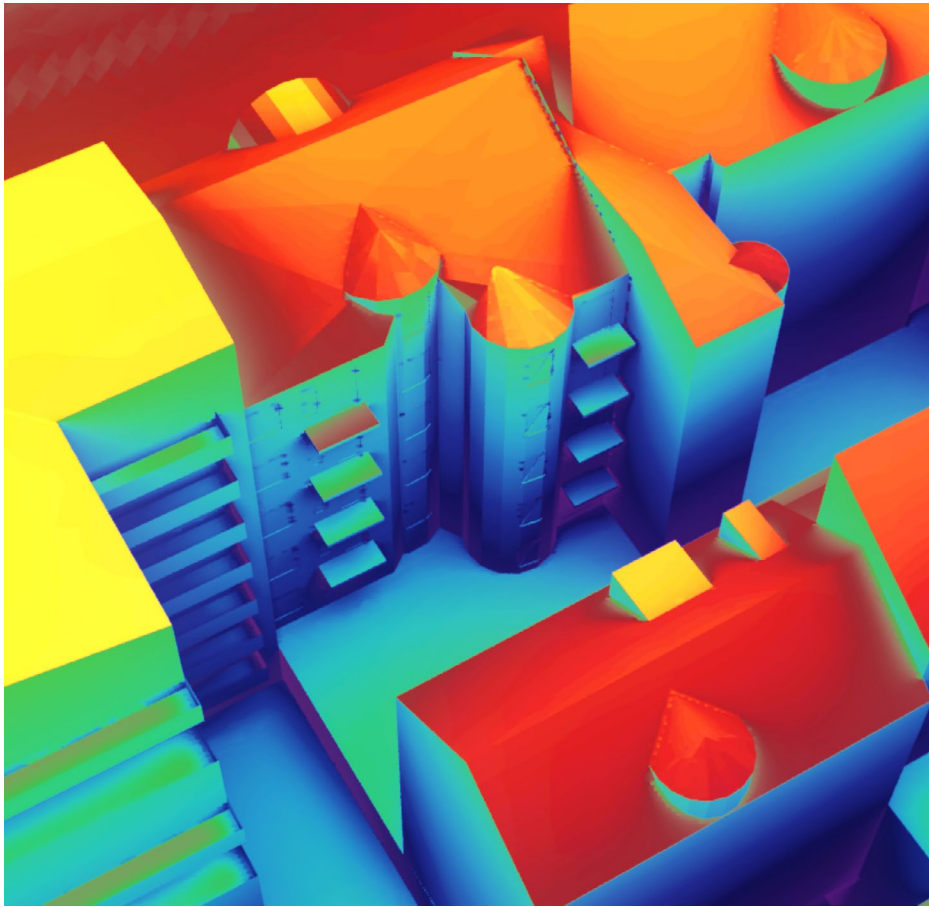
BEFINTLIGT



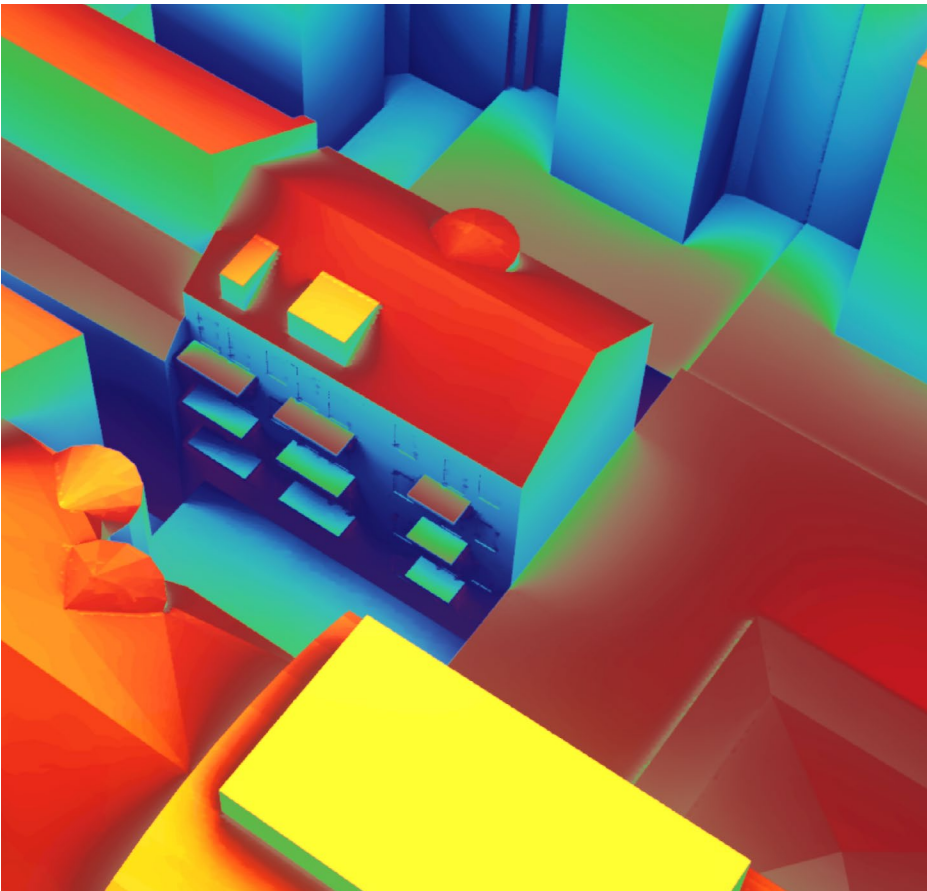
DETALJPLAN FÖRSLAG



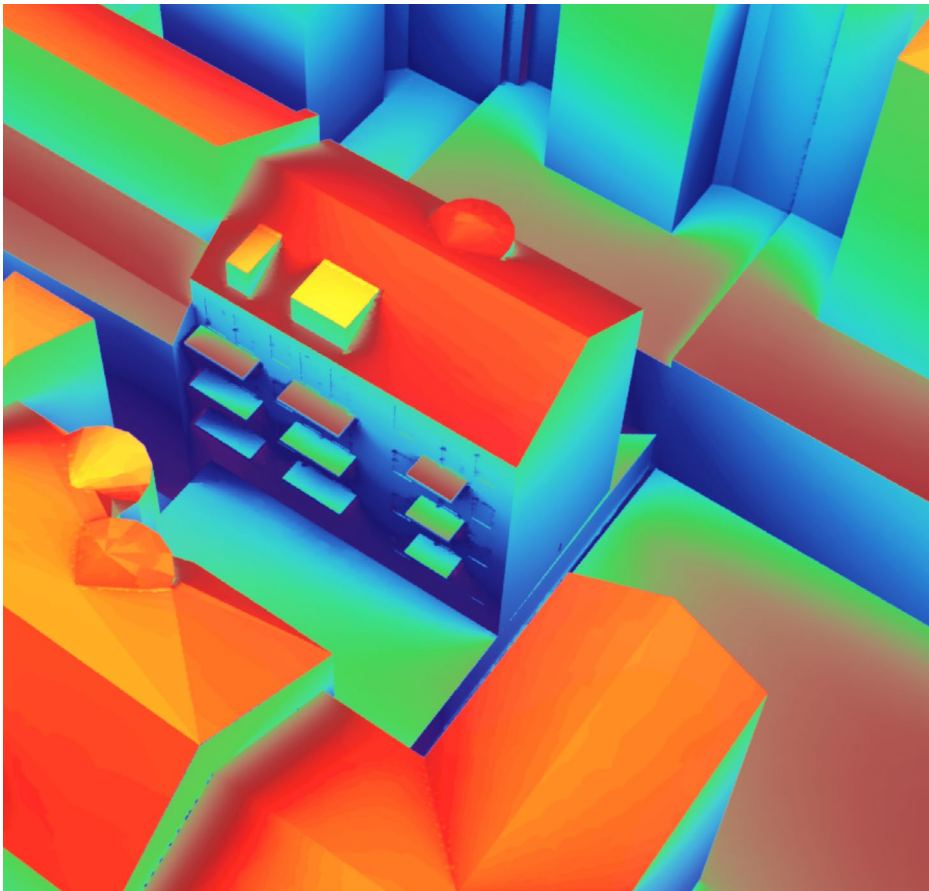
NYA FÖRSLAG



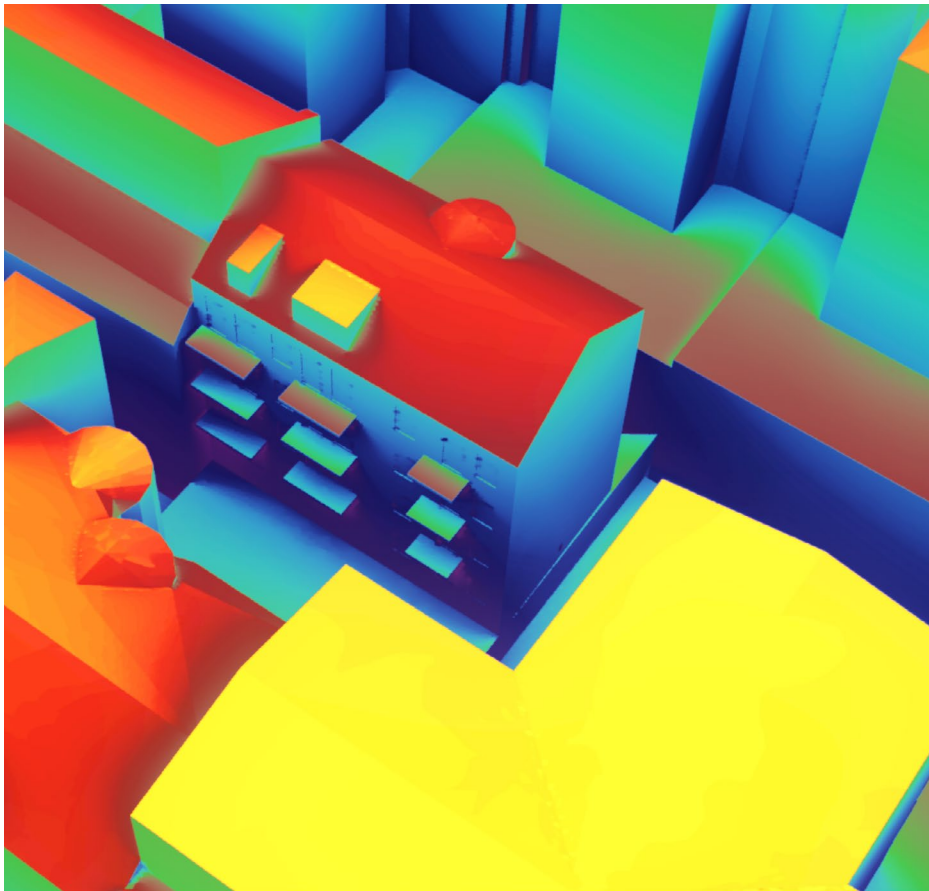
BEFINTLIGT



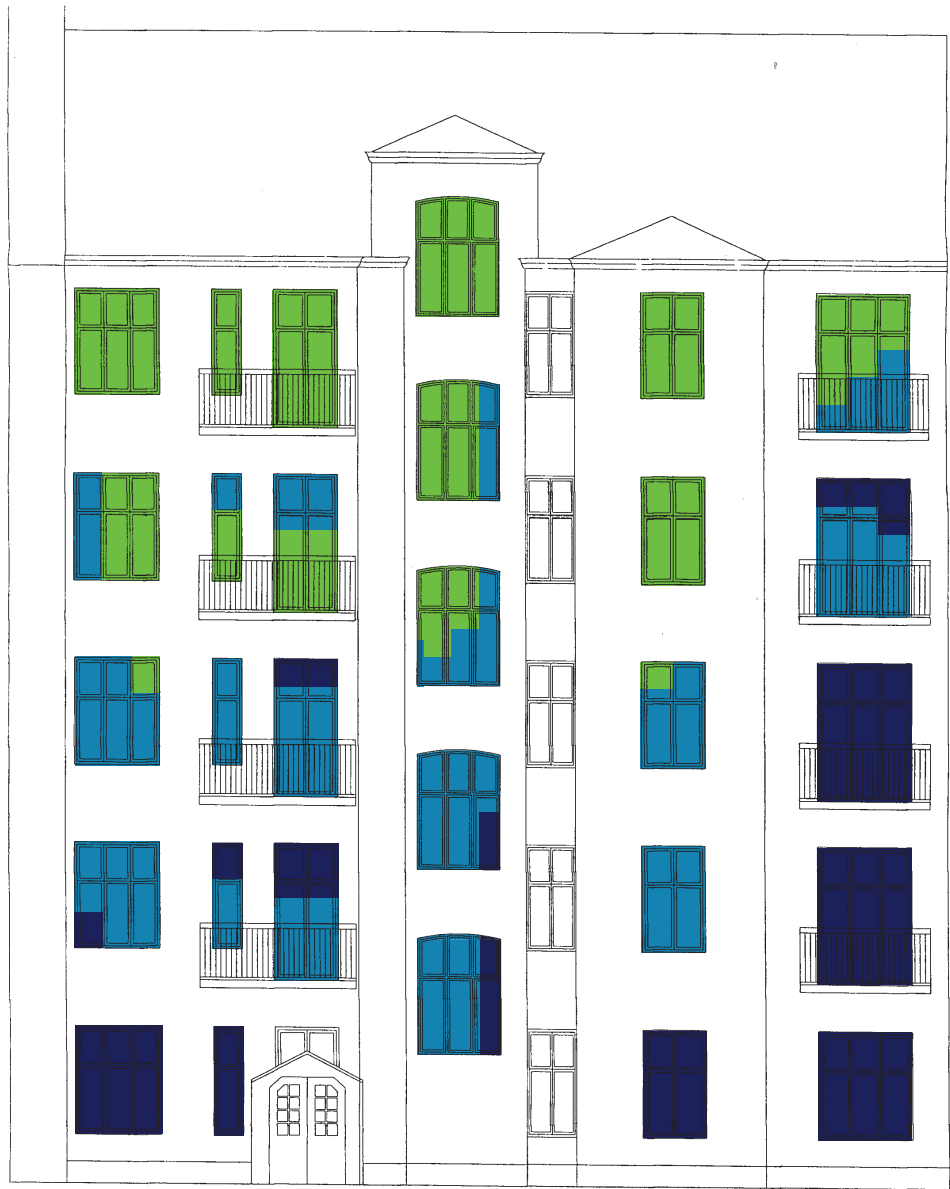
DETALJPLAN FÖRSLAG



NYA FÖRSLAG



BEFINTLIGT



DETALJPLAN FÖRSLAG



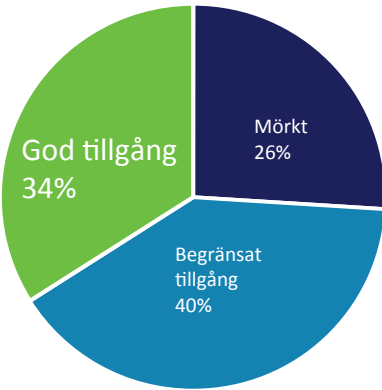
NYA FÖRSLAG



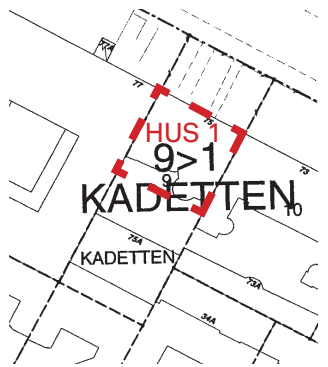
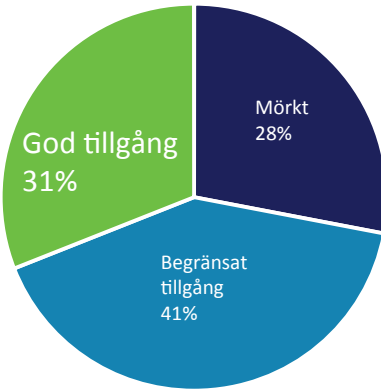
Hus 1 befintligt



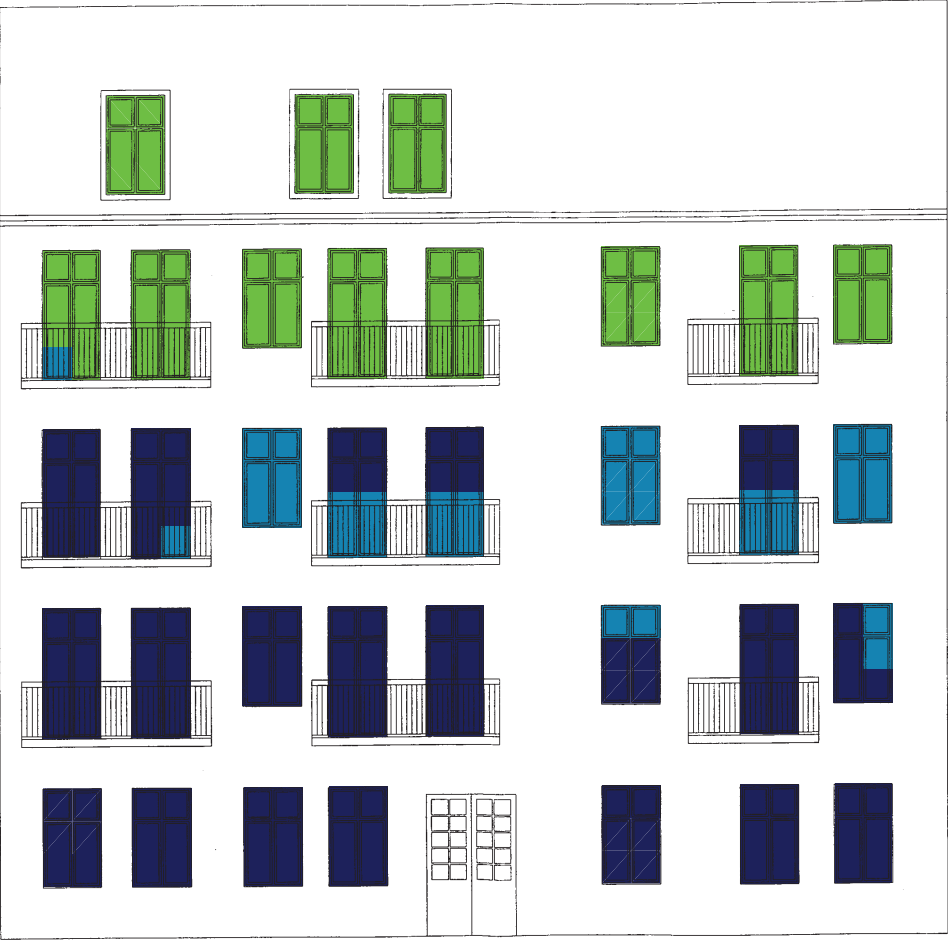
Hus 1 dataljplan



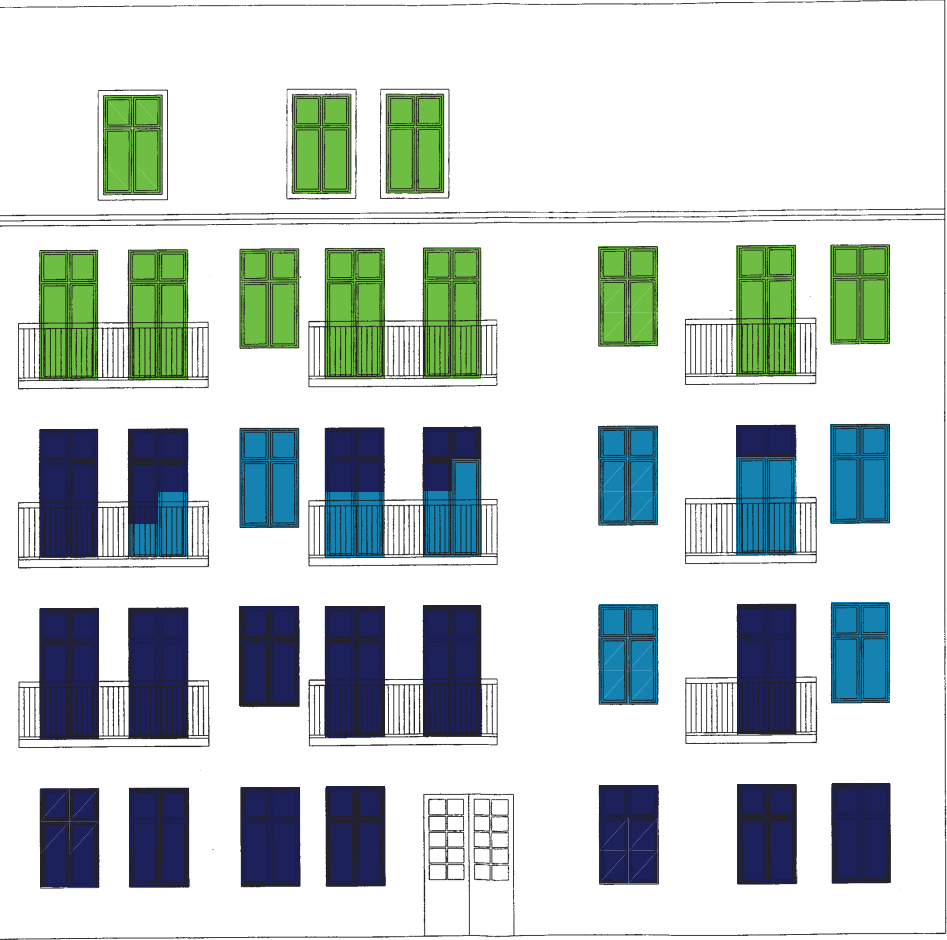
Hus 1 nya förslag



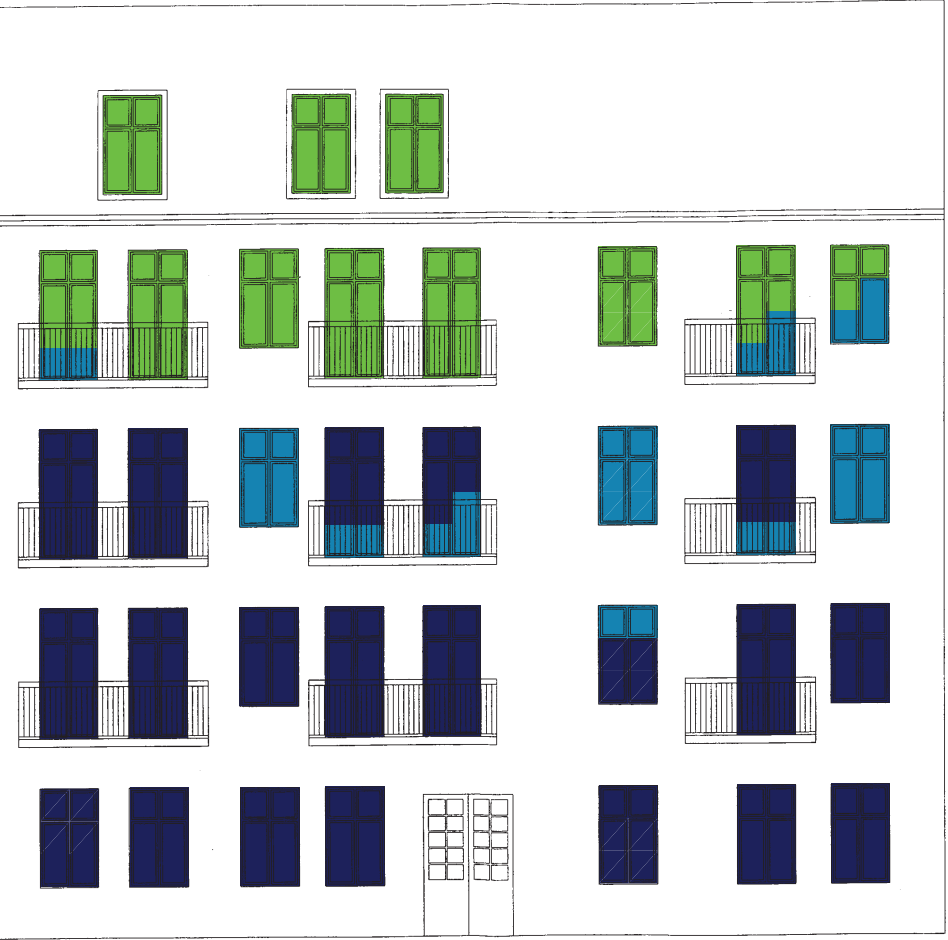
BEFINTLIGT



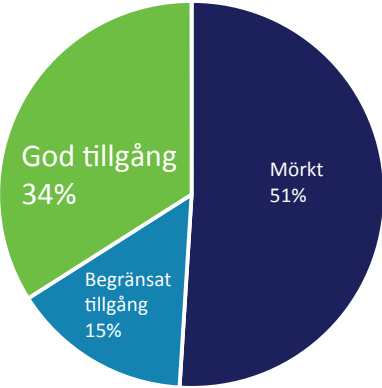
DETALJPLAN FÖRSLAG



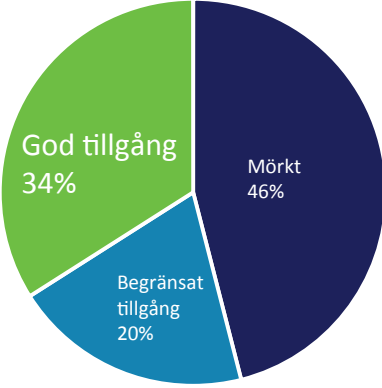
NYA FÖRSLAG



Hus 2 befintligt



Hus 2 detaljplan



Hus 2 nya förslag

