

SOLSTUDIE

NY BEBYGGELSE VID LIDKÖPINGSVÄGEN

2017-08-29 STOCKHOLM

Solstudien är framtagen för att redovisa skuggverkan av den nya bebyggelsen. Den skuggverkan den ger jämförs med den skuggverkan som den nuvarande växtligheten för med sig

Studien visar solvinklar för fyra datum under året. Den 1 mars, 1 juni, 1 september och 1 december. Varje datum redovisas med solvinklar för tidpunkterna 09.00, 12.00 och 17.00 - Mars, Juni, September och 10.00, 12.00 och 14.00. i December.

Ökad skuggverkan av intilliggande gård och fasader är liten under året. En liten skillnad kan registreras under mars månad tidigt på dagen. En viss ändrad skuggverkan av gården kan även registreras under september.

MED NYA BYGGNADER

1 MARS A: 9.00, B:12.00 och C:17.00

Liten ökad skuggverkan tidigt på förmiddagen i jämförelse med befintlig växtlighet.

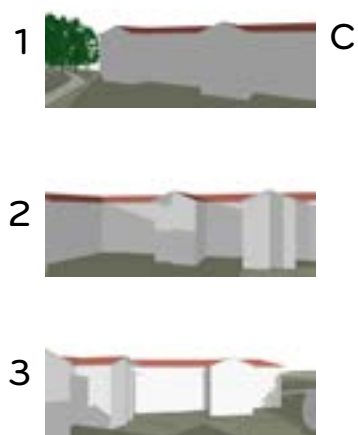
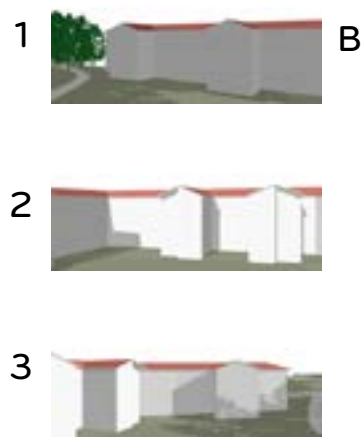
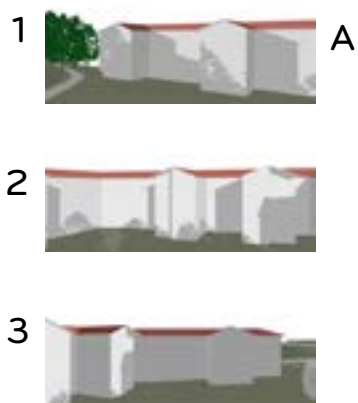


Liten ökad skuggverkan av gården tidigt på dagen.



BEFINTLIG VÄXTLIGHET

1 MARS A: 9.00, B:12.00 och C:17.00



MED NYA BYGGNADER

1 JUNI A: 9.00, B:12.00 och C:17.00

Vid denna tidpunkt skuggas inte befintliga byggnader av de nya husen.

Skuggverkan på gården liten under hela dagen.

A



B



C



BEFINTLIG VÄXTLIGHET

1 JUNI A: 9.00, B:12.00 och C:17.00

A



B



C



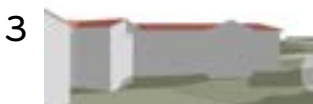
MED NYA BOSTÄDER

1 SEPTEMBER A: 9.00, B:12.00 och C:17.00

Viss ökad skuggverkan av husen under förmiddagen.

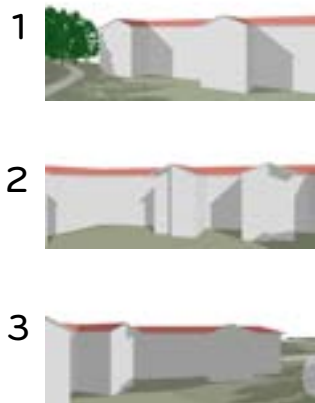


Ökad skuggverkan på gården mitt på dagen och eftermiddagen.

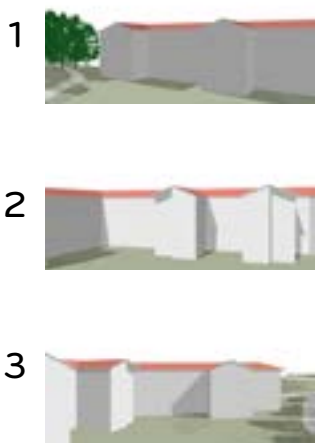


BEFINTLIG VÄXTLIGHET

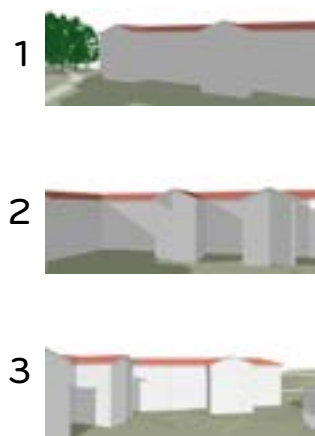
1 SEPTEMBER A: 9.00, B:12.00 och C:17.00



A



B



C



MED NYA BOSTÄDER

1 DECEMBER A: 10.00, B:12.00 och C:14.00

Viss ökad skuggverkan av husen under förmiddagen.



A



B



C



BEFINTLIG VÄXT-

1 DECEMBER A: 10.00, B:12.00 och C:14.00

