

UPPLYSNINGAR

- Planen består av:
- plankarta med bestämmelser
Till planen hör:
- planbeskrivning

Planen är upprättad enligt plan- och bygglagen (PBL 2010:900)

GRUNDKARTA

- Kvarter enligt detaljplan, Allmän plats-gräns
----- Fastighetsgräns (Kvarterstraktgräns, Traktgräns Fastighetsområdesgräns)
----- Fastighetsbeteckning
----- Byggnad
----- Väg / gångbanekant
----- Staket
----- Mur
----- Stödmur
----- Nivåkurvor
----- Markhöjd
x 0,0

Koordinatsystem: Sweref 99 18 00 i plan och RH2000 i höjd
Upprättad av Stadsmatningsavdelningen
Aktualitetsdatum 2016-10-25
Aldona Fogelström
Kartingenjör

PLANBESTÄMMELSER

Följande gäller inom områden med nedanstående beteckningar. Bestämmelse utan beteckning gäller inom hela planområdet. Endast angiven användning och utformning är tillåten.

Gränsbeteckningar

- Gräns för planområdet
----- Användningsgräns
----- Egenskapsgräns

Användning av mark

Allmänna platser

- GATA Fordons-, gång- och cykeltrafik
GC-VÄG Gång- och cykeltrafik

Kvartersmark

- B Bostäder
B1 Studentbostäder
C1 Centrumändamål ska finnas i bottenvåning

Begränsning av markens bebyggande

- Byggnad får ej uppföras. Stödmur med en höjd av max 1,4 meter får uppföras
+++++ Skärmtak får uppföras
o o o o Markens får byggas under med körbart bjälklag. Skärmtak med högst 45 kvm medges.

Markens anordnande

- +0,0 Föreskriven höjd över nollplanet
hkp Hkp får finnas
lek Lekplats ska finnas
parkering Parkering får finnas

Placering / utformning / utförande

- ±0,0 Högsta totalhöjd i meter över nollplanet
±0,0 Högsta nockhöjd i meter över nollplanet
f1 Påbyggnad ska anpassas till befintlig huskropp genom val av utformning, material och kulör
v1 Påbyggnad på ursprunglig byggnad ska vara indragen från befintligt fasadliv och utformas i huvudsak i enlighet med vidstående sektion markerat med rött. (se även illustration 1 och 2)
v2 Takterrass ska finnas
v3 Minst 5 meter höjd från mark

Utöver angiven byggrätt får balkonger och skärmtak vid entréer uppföras i en omfattning som vid bygglovprövning anses lämpligt. Balkonger får kraga ut max 1,4 meter från fasad.

Trafikbuller, vibrationer

Bostäder ska grundläggas och utföras så att stömljud i boningsrum inte överstiger 30 dB (A) (slow) vid tågpassage. Byggnader ska grundläggas och utföras så att komfortvägd vibrationsnivå i bostadsrum ej överskrider 0,4 mm/s vid tågpassage.

Administrativa bestämmelser

Genomförandetiden slutar 5 år efter det att planen har vunnit laga kraft.

ILLUSTRATIONER

- Illustrationslinje
illustration Illustrationstext
4 vån Illustrerat antal våningar

Detaljplan för fastigheten
Hemholmen 1m fl
i stadsdelen Vårberg i Stockholm

Stockholms stadsbyggnadskontor
Planavdelningen
2016-10-31
Reviderad 2017-02-17

Susanne Werlinder
planchef
Tara Nezhadi
stadsplanerare

Godkänd av SBN
Antagen av SBN 2017-04-06
Laga kraft 2017-05-16

Dp 2015-12986-54

Sektion över påbyggnader från söder. Påbyggnad på ursprunglig byggnad ska vara indragen från befintligt fasadliv. (ej skalnig)

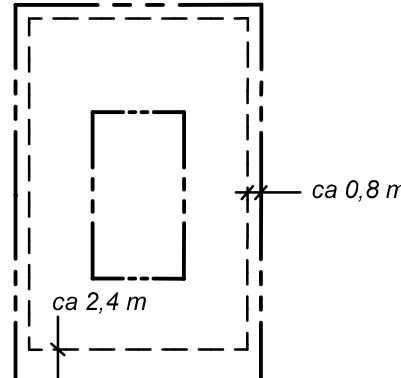


Illustration 1, indragning första påbyggnadvåning skala 1:500

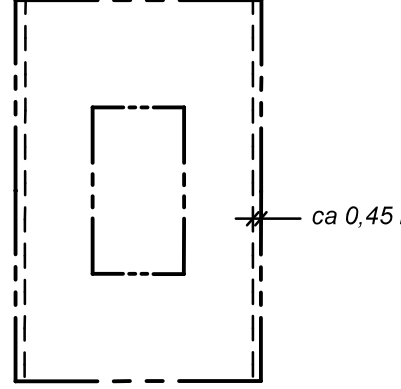
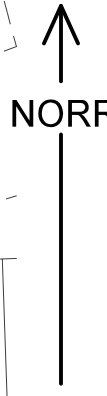


Illustration 2, indragning påbyggnadvåning 2 och 3 skala 1:500



0 50m
Skala 1:500, utskriftsformat B2