



TRÄDMÄSTARNA
Drottningholmsvägen 80
112 43 Stockholm
Tel: 08 - 656 55 07
Fax: 08 - 656 31 31
Org.nr 556745-6750
info@tradmastarna.se
www.tradmastarna.se

Stockholms parkering
Fredrik Söderholm
Box 4678
116 91 Stockholm

Konditionsbesiktning avseende träd vid infartsparkering Farsta Strand.

Uppdrag

På uppdrag av Stockholms parkering (Fredrik Söderholm) besiktigade TrädMästarna (ansvarig: certifierad besiktningsman Jörg Roepcke) träd med DBH (diameter på 1,3m höjd) större 20 cm med växtplats vid infartsparkering Farsta Strand enligt överlämnat kartmaterial, för trädpositioner se bifogad kartsnitt.

Frågor kring trädens kondition och framtidsförutsättningar föranledde besiktningen som utfördes okulärt.

Besiktningsdag: 2016-11-07

Besiktningsresultat

Trädbeståndet omkring den befintliga parkeringsplatsen består av i trakten vanligt förekommande trädslag som asp (*Populus tremula*), björk (*Betula sp.*), sälg (*Salix caprea*) och skogslönn (*Acer platanoides*) med inslag av skogsek (*Quercus robur*).

Alla träd har troligen kommit från frö, det finns några äldre träd samt mycket sly (framför allt aspar).

Några äldre sälgar vid infarten till parkeringsplatsen visar döda krondelar, stamröta och instabila stamförgreningar. Här finns risk att döda grenar och delstammar kan falla på parkerade bilar. För dessa träd rekommenderar jag s.k. stubbhamling, dvs träden tas ner till några centimeter över markytan. Skotttillväxten från stubbarna bör senare avlägsnas ca vart 5:e år. På så sätt får man ett buskliknande utseende av dessa träd och har samtidigt inga problem med strukturella defekter som t.ex. klyvstammar eller stamröta.

Övriga uppgifter, anmärkningar och rekommendationer framgår av trädtabeln och trädkartorna.

Jörg Roepcke

Certifierad besiktningsman, European Tree Technician

Stockholm, 2016-11-08





TRÄDMÄSTARNA
Drottningholmsvägen 89
112 43 Stockholm
Tel: 08 - 656 55 07
Fax: 08 - 656 31 31
Org.nr 556745-6750
info@tradmastarna.se
www.tradmastarna.se

Ågesta broväg

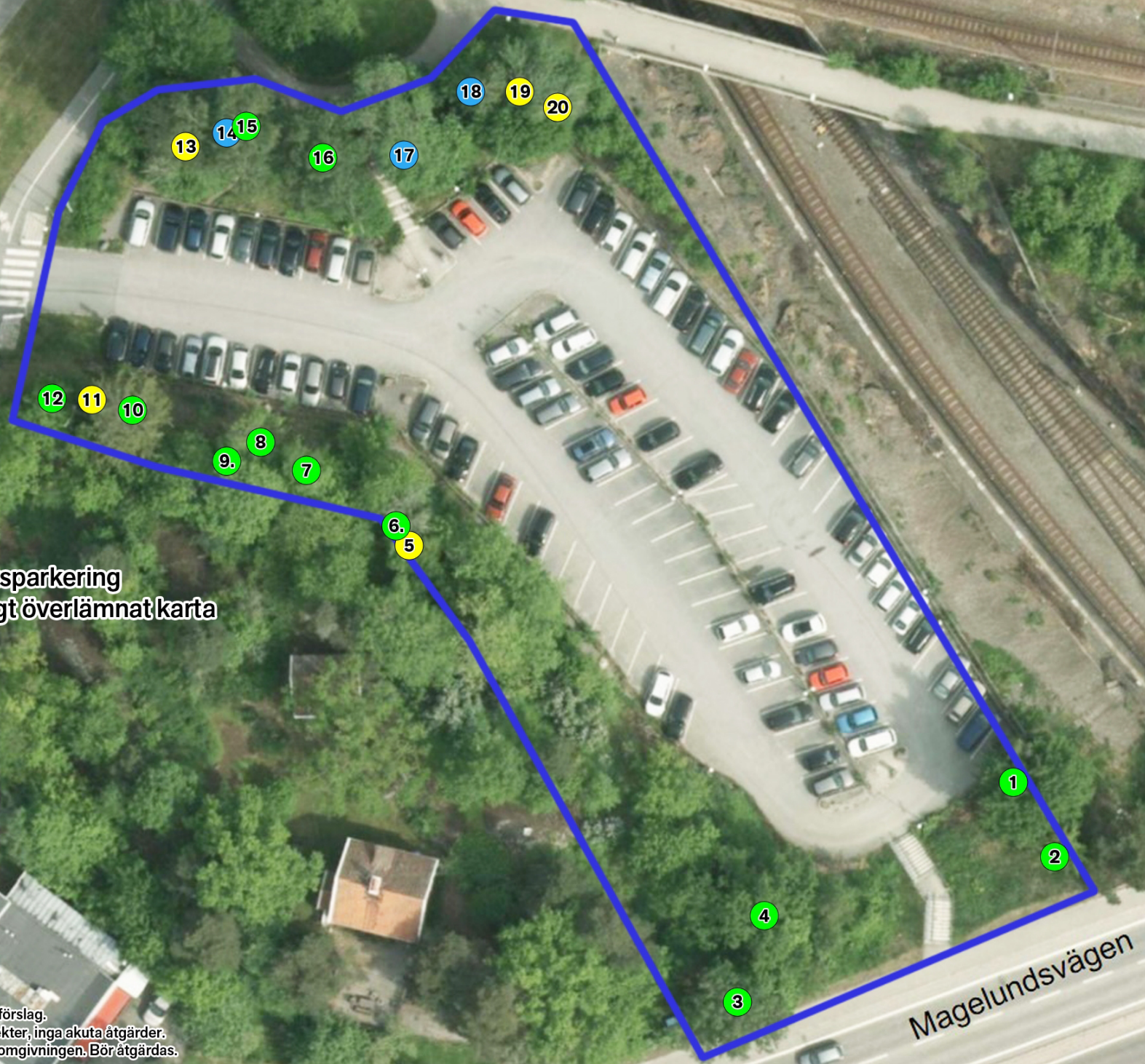
Trädinventering omkring befintlig infartsparkering
vid pendeltågstation Farsta Strand enligt överlämnat karta
Besiktningsdag: 2016-11-07

Trädpositioner

Riskklasser:

- A Låg riskfaktor. Ett träd med låg risk för omgivningen. Ev. åtgärdsförslag.
- B Viss riskfaktor. Viss risk kan föreligga. Ett träd som har vissa defekter, inga akuta åtgärder.
- C Hög riskfaktor. Ett träd som pga. strukturell defekt utgör risk för omgivningen. Bör åtgärdas.

Inkom till Stockholms stadsbyggnadskontor - 2016-03-28, 16-5239



Trädinventering omkring befintlig infartsparkering

utfört av TRÄDMÄSTARNA AB

Besiktningssman: Jörg Roepcke

Besiktningdag: 2016-11-07



A - trädet utgör låg risk för omgivningen.
B - viss risk föreligger. Trädet har vissa defekter som kan åtgärdas. Inga akuta åtgärder.
C - ett riskträd som utgör hot för omgivningen. Bör åtgärdas.

Nr	Träd	DBH	Kron- radie	Riskklass (strukturell kondition)	Vitalitet (biologisk kondition)	Anmärkningar			Åtgärdsförslag			utfört
	Art											
1	björk Betula sp.	22	3	A	God	nyligen beskuret	grenstumpar		avlägsnande av grenstumpar			
2	gran Picea abies	25	3	A	Godkänd	gles topp			ingen åtgärd de närmaste 5 åren			
3	björk Betula sp.	38	6	A	God	dubbeltopp	något lutande		kronlyft (frihöjd över gångväg)	avlägsnande av grenstumpar		
4	ek Quercus robur	58	8	A	Godkänd	döda grenar	äldre stambasskada	tidigare förhöjd marknivå	ingen åtgärd de närmaste 5 åren			
5	rönn Sorbus aucuparia	24+25	4	C	Dålig	dubbelstammig	döende träd	stamröta	fällning			
6	skogslönn Acer platanoides	20	4	A	God	-			ingen åtgärd de närmaste 5 åren			
7	asp Populus tremula	22	3	A	Godkänd	-			ingen åtgärd de närmaste 5 åren			
8	skogslönn Acer platanoides	23	3	A	Godkänd	-			ingen åtgärd de närmaste 5 åren			
9	skogslönn Acer platanoides	25	5	A	Godkänd	-			ingen åtgärd de närmaste 5 åren			
10	gran Picea abies	58	5	A	nedsatt	gles krona	dubbeltopp		återbesiktning om 3 år			
11	björk Betula sp.	32	-	C	Död	död högstubbe	omfattande stamröta	lutande	fällning			
12	skogslönn Acer platanoides	20	3	A	God	-			ingen åtgärd de närmaste 5 åren			

Inkom till Stockholms stadsbyggnadskontor - 2017-08-28, Dnr 2016-16239

Trädinventering omkring befintlig
infartsparkering

utfört av TRÄDMÄSTARNA AB

Besiktningsman: Jörg Roepcke

Besiktningdag: 2016-11-07



A - trädet utgör låg risk för omgivningen.
B - viss risk föreligger. Trädet har vissa defekter som kan åtgärdas.
Inga akuta åtgärder.
C - ett riskträd som utgör hot för omgivningen. Bör åtgärdas.

Nr	Träd	DBH	Kron- radie	Riskklass (strukturell kondition)	Vitalitet (biologisk kondition)	Anmärkningar			Åtgärdsförslag			utfört
	Art											
13	sålg Salix caprea	6-31	4	C	nedsatt	flerstammig	döda delstammar	omfattande stamröta	fällning	regelbunden stubbhamling (vart 5:e år)		
14	björk Betula sp.	40	6	B	God	något lutande	äldre stambasskada	döda grenar	avlägsnande av döda grenar			
15	björk Betula sp.	49	6	A	God	något lutande	dubbeltopp		ingen åtgärd de närmaste 5 åren			
16	björk Betula sp.	64	7	A	God	flerstammig			ingen åtgärd de närmaste 5 åren			
17	sålg Salix caprea	22-38	4	B	Godkänd	flerstammig	nyligen bruten delstam	döda grenar	avlägsnande av döda grenar	återbesiktning om 3 år		
18	björk Betula sp.	19+21	4	B	God	2 träd	1 träd lutande		avlägsnande av lutande träd			
19	sålg Salix caprea	7-41	6	C	Godkänd	flerstammig	döda delstammar	stamröta	fällning	regelbunden stubbhamling (vart 5:e år)		
20	sålg Salix caprea	24-26	6	C	Godkänd	flerstammig	döda delstammar	stamröta	fällning	regelbunden stubbhamling (vart 5:e år)		