

GRUNDKARTA

- Kvarter enligt detaljplan.
- Allmän plats-gräns
- Kvarterstraktgräns
- Traktgräns
- Fastighetsområdesgräns
- Fastighetsbeteckning
- Ledningsrättsområde
- Byggnad
- Väg / gångbanekant
- Staket
- Mur
- Stödmur
- Träd
- Nivåkurvor
- Markhöjd

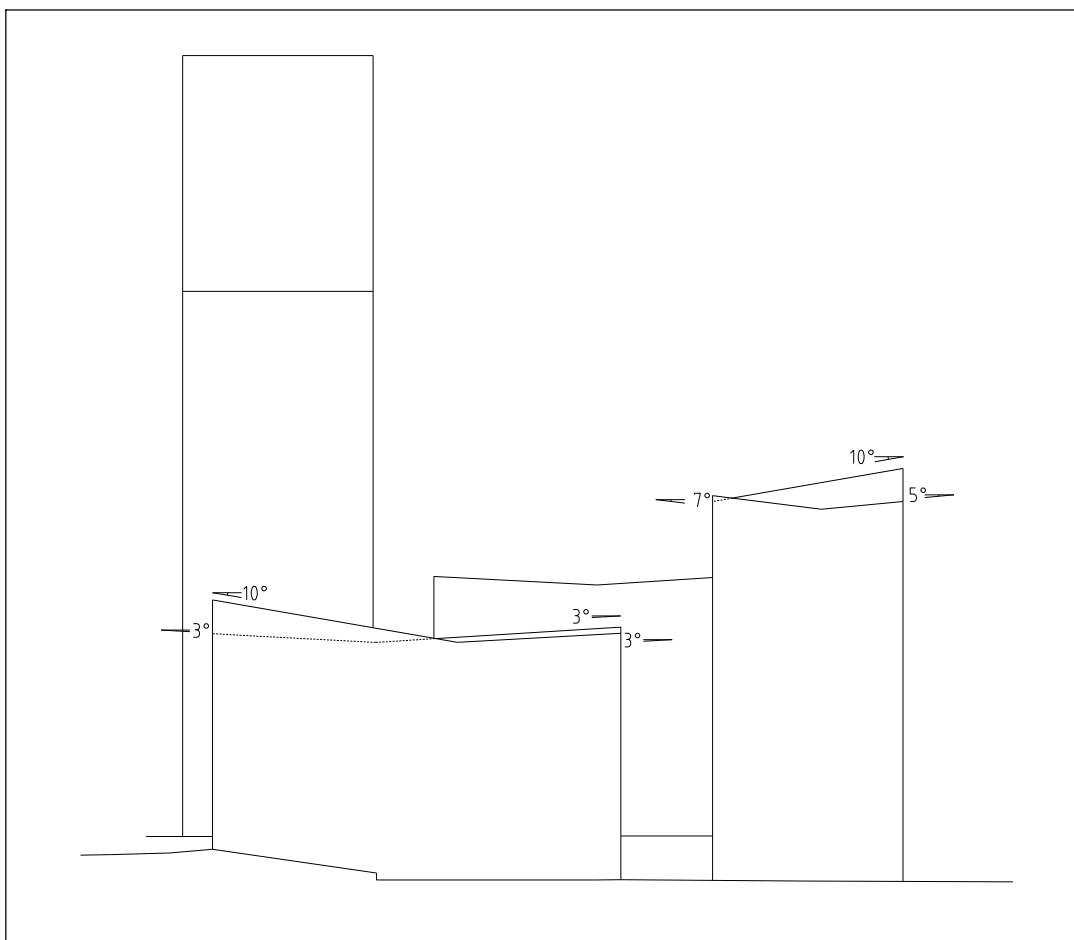
Koordinatsystem: Sweref 99 18 00 i plan och RH2000 i höjd  
Upprättad av Stadsmättningsavdelningen  
Aktualitetsdatum 2014-10-14

Ulrika Testorf  
kartingenjör

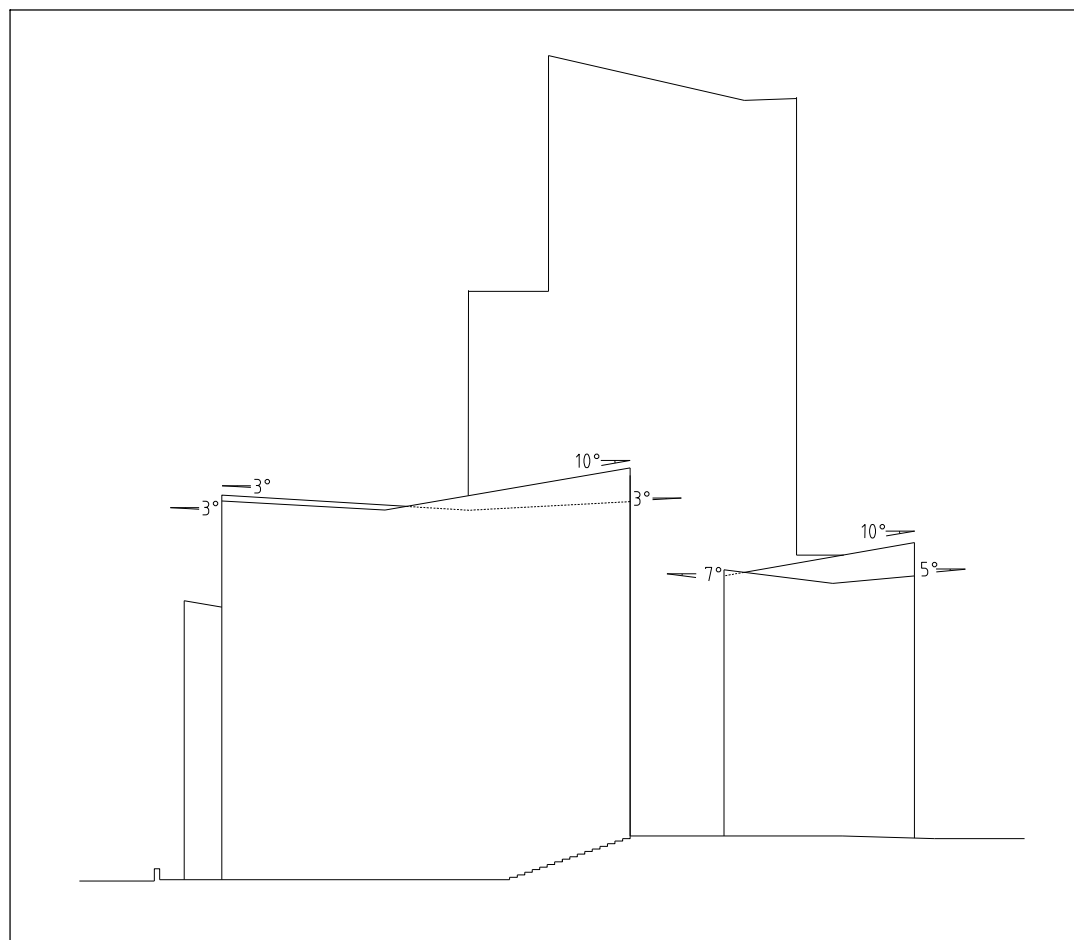
Skala 1:500, originalformat B1



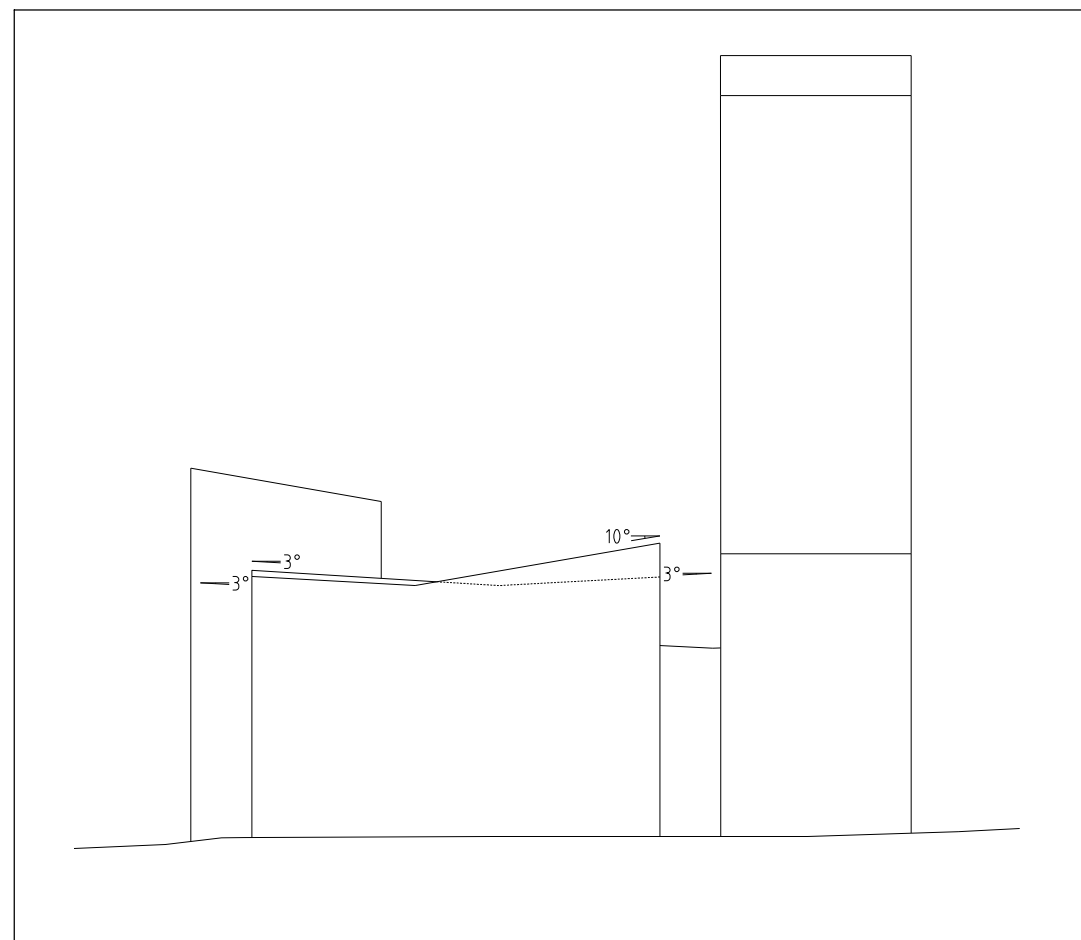
50m



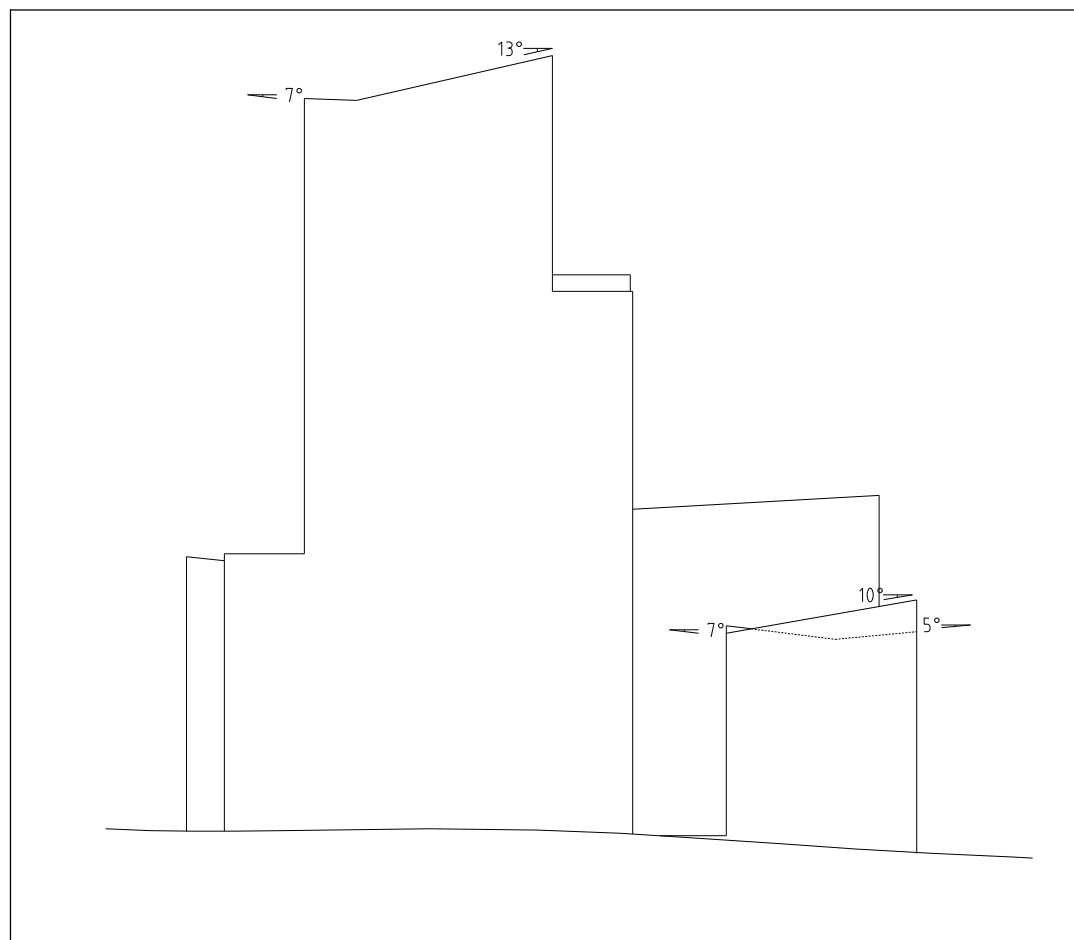
Fasad mot sydväst / Thorvaldsgången



Fasad mot sydost / Kistagången



Fasad mot nordost / Arvingehallen



Fasad mot nordväst / Köpenhamngatan

PLANBESTÄMMELSER

Följande gäller inom områden med nedanstående beteckningar.  
Bestämmelse utan beteckning gäller inom hela planområdet.  
Endast angiven användning och utformning är tillåten.

Gränsbeteckningar

- Gräns för planområde
- Användningsgräns
- Egenskapsgräns
- Utgående gräns

Användning av mark

- Allmänna platser
- GATA: Fordons-, gång- och cykeltrafik
  - GATA1: Gångfartsgata
  - TORG: Torgyta
  - PARK: Parkområde
- Kvartersmark
- BSP1: Bostäder. Skola. Parkering får anordnas i garage under mark.
  - B1: Studentbostäder
  - B1C: Studentbostäder. Lokaler för centrumändamål om minst 70 kvm BYA ska finnas i entréväning mot Kistagången, entré ska placeras mot Kistagången.
  - B1C1: Studentbostäder. Samlingslokal i entréväning om minst 130 kvm BYA och om minst 240 kvm BYA i bottenvåning, entré ska placeras mot GATA1.
  - BS: Bostäder. Skola ska finnas i entréväning.
  - E1: Enlätstation
  - S: Skola
  - Y: Idrott

Begränsning av markens bebyggande

- Byggnad får inte uppföras. Parkering får ej anläggas på bostadsgårdar, dock får handikappsparkering anläggas. Marken får byggas ut med körbart och planterbart bjälklag. Handikappsparkering får anläggas. Marken ska vara tillgänglig för allmännyttiga underjordiska ledningar.
- u: Marken ska vara tillgänglig för allmän gång- och cykeltrafik.
- x: Marken ska vara tillgänglig för allmän gång- och cykeltrafik.

Markens anordnande

- n1: Stödmur eller terrasserings får ej utföras.
- garagenedfart: Garagenedfart ska anordnas
- parkering: Parkering får anordnas
- 1:20: Största lutning (pilen pekar uppåt)

Placering, utformning, utförande

- 10.0: Högsta totalhöjd i meter över nollplanet
- 20-30: Minsta respektive största taklutning i grader
- f1: Tak ska i huvudsak utföras enligt fasadritningar på plankartan. Angiven takvinkel får inte göras flackare.
- v1: Bostadsentré ska göras indragen med minst 1.2 meter från fasad.
- v2: Takterrass ska finnas.

Trapphus ska kunna nås från både gata/gångväg och gård.  
Bebyggelse och omgivande miljö ska utformas enligt gestaltnings- och kvalitetsprinciper i planbeskrivningen på sidorna 22-24 under rubriken *Gestaltnings- och kvalitetsprinciper för bebyggelse och omgivande miljö*.

Trafikbuller

Bostäder ska utformas så att minst hälften av boningsrummen i varje lägenhet får högst 55 dBA ekvivalent ljudnivå (frifältsvärde) utanför fönster.

Bostäder ska utföras så att ekvivalent ljudnivå i boningsrum inte överstiger 30 dBA och maximal ljudnivå inte överstiger 45 dBA mellan kl. 22.00-06.00.

Administrativa bestämmelser

Genomförandetiden slutar 5 år efter det att planen har vunnit laga kraft.

ILLUSTRATIONER

- Illustrationslinje
- Illustrationstext
- 5 vån: Antal våningar
- Illustrerat träd

UPPLYSNINGAR

Planen består av:  
- plankarta med bestämmelser  
Till planen hör:  
- planbeskrivning  
Planen är upprättad enligt plan- och bygglagen (PBL 2010:900)

Detaljplan för fastigheten  
Anholt 1 m m  
i stadsdelen Kista i Stockholm

Stockholms stadsbyggnadskontor  
Planavdelningen  
2014-11-18  
Monika Joelsson  
planchef  
Oskar Bergström  
stadsplanerare  
Antagen av SBN 2015-04-14  
Reviderad enligt länsstyrelsens beslut 2016-04-26 (4031-19716-2015)  
Laga kraft 2016-11-16

Dp 2012-07311-54