



GRUNDKARTA

- Stadsdelsgräns
- Kvarter enligt detaljplan, Allmän plats-gräns
- Fastighetsgräns (Kvarterstraktgräns, Traktgräns, Fastighetsområdesgräns)
- Fastighetsbeteckning
- Gemensamhetsanläggning
- Servitutsområde
- Ledningsrättsområde
- Byggnad
- Väg/gångbanekant
- Staket
- Mur
- Stödmur
- Träd
- Nivåkurvor
- Markhöjd
- Transformatorbyggnad

Koordinatsystem: Sweref 99 18 00 i plan och RH2000 i höjd
Upprättad av Stadsmåtningsavdelningen
Aktualitetsdatum 2017-02-09
Anne Lindell
kartingenjör

PLANBESTÄMMELSER

Följande gäller inom områden med nedanstående beteckningar. Bestämelse utan beteckning gäller inom hela planområdet. Endast angiven användning och utformning är tillåten.

Gränsbeteckningar

- Gräns för planområdet
- Användningsgräns
- Egenskapsgräns

Användning av mark

Allmänna platser

- GATA Fordons-, gång- och cykeltrafik
- PARK Park

Kvartersmark

- B1 Studentbostäder
- C1 Lokaler för centrumändamål ska inrymmas i bottenvåning mot gata. Lokalytan ska utgöra minst 10%.

Utnyttjandegrad

e 1200 Största sammanlagda byggnadsarea i kvadratmeter.

Begränsning av markens bebyggande

- Byggnad får ej uppföras. Skärmtak får uppföras som väderskydd.
- Stödmurar om högst 1,6 m får uppföras.

Markens anordnande

- +0.0 Föreskriven höjd över nollplanet
- n Träd ska finnas, får endast tas bort av ålders- eller sjukdomsskäl och ska ersättas med nytt av samma slag. Parkering får ej finnas

Utformning

- Högsta byggnadshöjd i meter över nollplanet
- Högsta totalhöjd i meter över nollplanet
- f1 Arkad ska finnas. De två första våningarna ska i huvudsak vara uppglasade.
- f3 Fasadutformning ska i huvudsak gestaltas enligt beskrivning på sida 23, rubrik Utformning av fasader i planbeskrivningen samt enligt fasadillustrationer nedan. Gavelfasad i sydväst ska förses med fönster till minst varannan lägenhet.
- f4
- v1 Fri höjd ska vara +48,5 meter från nollplanet.
- v2 Fri höjd ska vara +50,0 meter från nollplanet.
- v3 Fri höjd ska vara +57,5 meter från nollplanet.

Administrativa bestämmelser

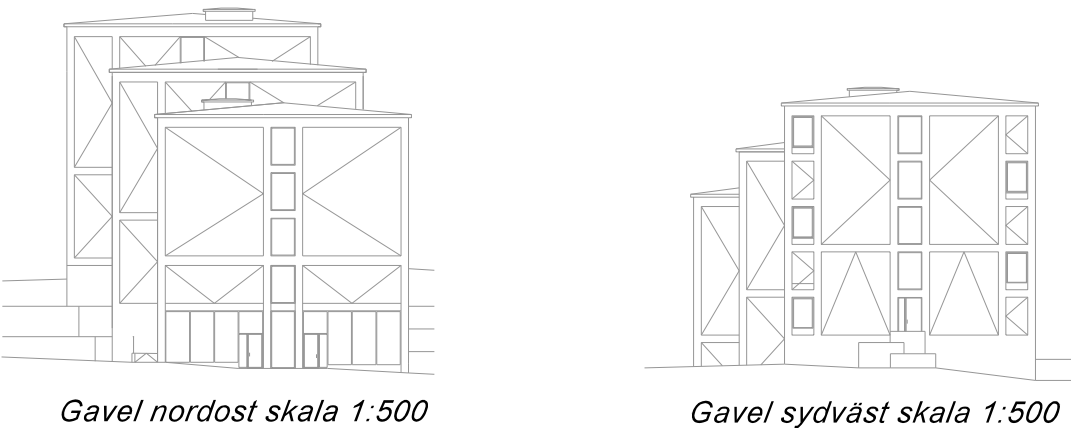
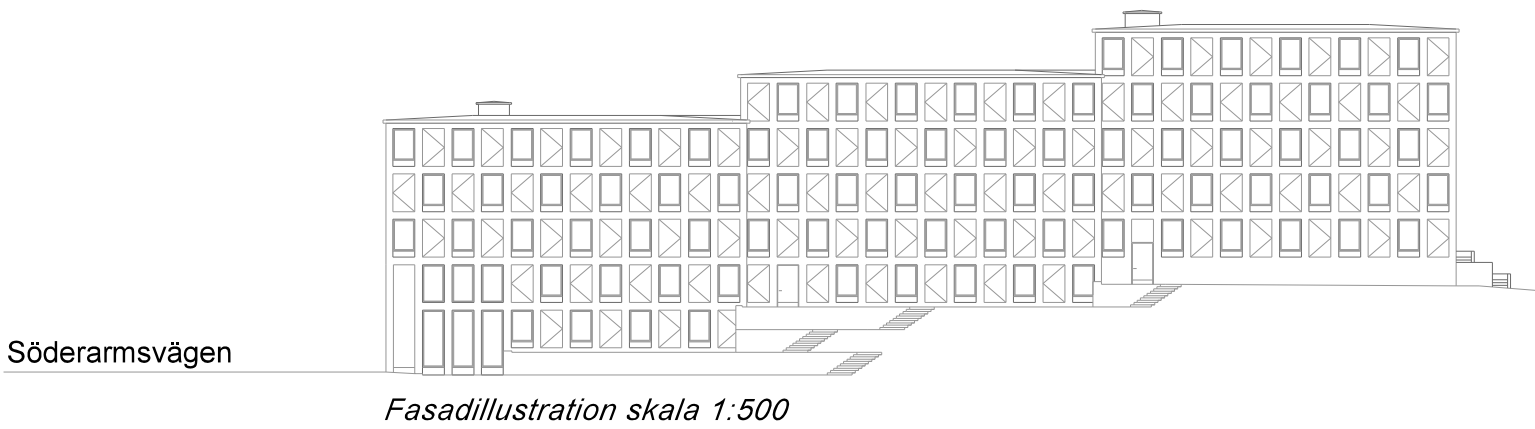
Genomförandetiden slutar 5 år efter det att planen har vunnit laga kraft. Marklov krävs för fällning av träd, skyddas genom bestämmelsen n i planen.

ILLUSTRATIONER

- Illustrationslinje
- illustration Illustrationstext
- Illustrerat träd

UPPLYSNINGAR

Planen består av:
- plankarta med bestämmelser
Till planen hör:
- planbeskrivning
Planen är upprättad enligt plan- och bygglagen (PBL 2010:900)



SAMRÅDSHANDLING

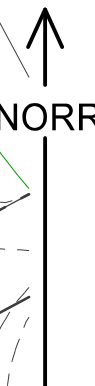
Förslag
Detaljplan för del av fastigheten Hammarbyhöjden 1:1
Fäholmaskogen
i stadsdelen Kärrtorp i Stockholm

Stockholms stadsbyggnadskontor
Planavdelningen
2017-03-06

Petter Lindencrona planchef
Johanna Rosvall stadsplanerare

Godkänd av SBN
Antagen av
Laga kraft

S-Dp 2016-05217-54



0 50m
Skala 1:500, utskriftsformat A1