

GRUNDKARTA

- Kvarter enligt detaljplan, Allmän plats-gräns
- Fastighetsgräns (Kvarterstraktgräns, Traktgräns, Fastighetsområdesgräns)
- Fastighetsbeteckning
- Gemensamhetsanläggning
- Byggnad
- Väg / gångbanekant
- Staket
- Mur
- Stödmur
- Träd
- Nivåkurvor
- Markhöjd
- Transformatorbyggnad

Koordinatsystem: Sweref 99 18 00 i plan och RH2000 i höjd
Upprättad av Stadsmättningsavdelningen
Aktualitetsdatum 2016-11-17

Ulrika Testorf
kartingenjör

UPPLYSNINGAR

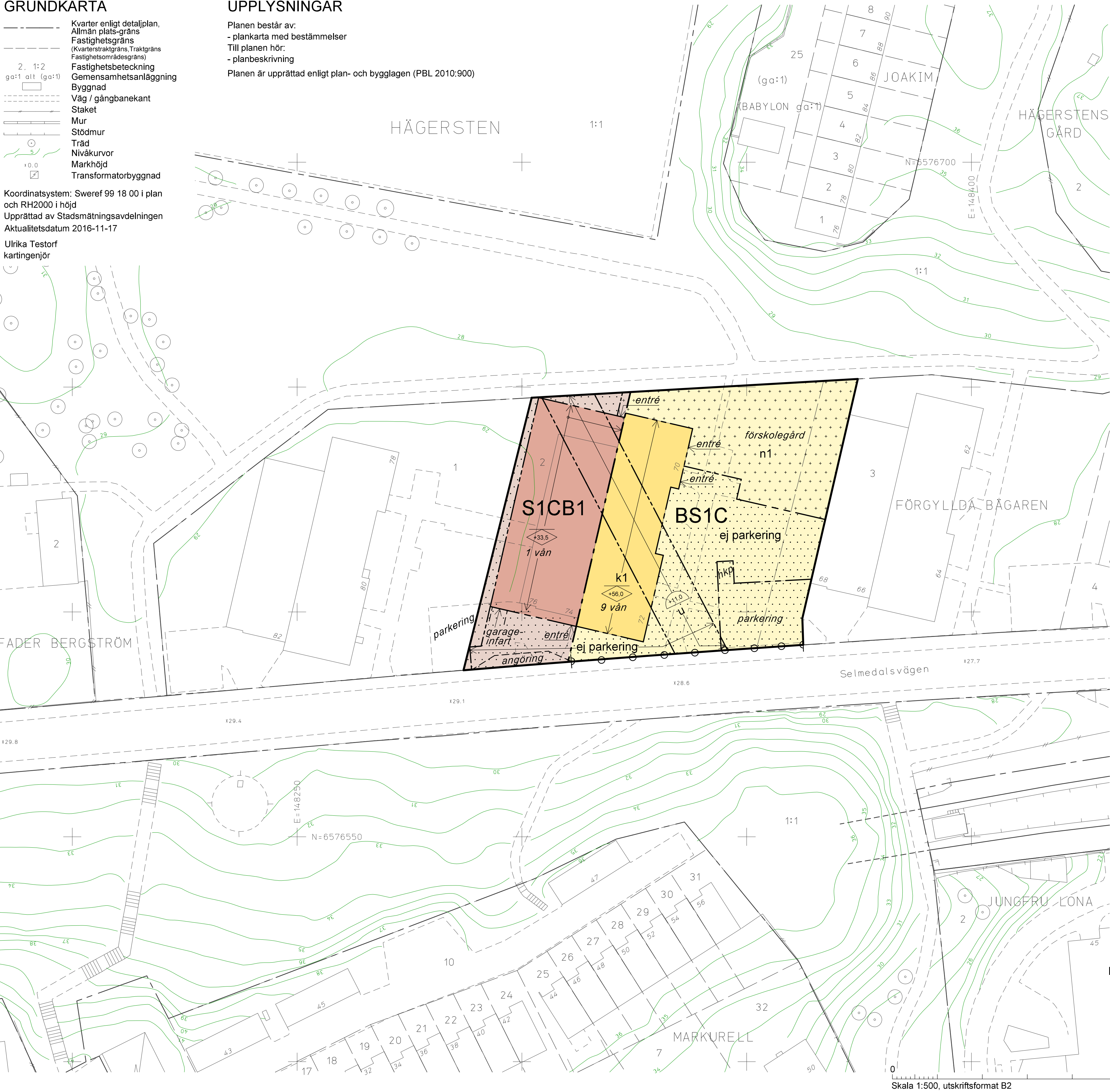
Planen består av:

- plankarta med bestämmelser

Till planen hör:

- planbeskrivning

Planen är upprättad enligt plan- och bygglagen (PBL 2010:900)



PLANBESTÄMMELSER

Följande gäller inom områden med nedanstående beteckningar.
Bestämmelse utan beteckning gäller inom hela planområdet.
Endast angiven användning och utformning är tillåten.

Gränsbeteckningar

- Gräns för planområdet
- Användningsgräns
- Egenskapsgräns

Användning av mark

Kvartersmark

- | | |
|----|-----------------------------|
| B | Bostäder |
| B1 | Bostadskomplement |
| C | Lokaler för centrumändamål. |
| S1 | Förskola |

Begränsning av markens bebyggande

- Byggnad får ej uppföras. Mur om max 1 meters höjd får uppföras.
- Marken får endast bebyggas med förråd med en sammanlagd byggnadsarea om totalt 80 kvm.
- Marken ska vara tillgänglig för allmännyttiga underjordiska ledningar under angivet schaktdjup.

Markens anordnande

- ej parkering n1: Parkering får ej finnas. Om förskola inrymmer i byggnad ska förskolegård om minst 960 kvm anläggas inom gårdsyta.

Körförbindelse

- Körförbindelse får inte anordnas

Utförande

- Högsta nockhöjd i meter över nollplanet.

Byggnadsteknik

- Lägst schaktningsnivå i meter över nollplanet. Får underskridas av ledningar.

Varsamhet

- k1: Nya entréer ska utföras indragna från fasadliv lika befintliga huvudentréer.

Administrativa bestämmelser

Genomförandetiden slutar 5 år efter det att planen har vunnit laga kraft.

ILLUSTRATIONER

- Illustrationslinje
- Illustrationstext
- Illustrerat antal våningar

SAMRÅDSHANDLING

Förslag

Detaljplan för fastigheten

Förgyllda Bägaren 2 m.fl.

i stadsdelen Hägersten i Stockholm

Stockholms stadsbyggnadskontor
Planavdelningen
2016-12-06

Susanne Werlinder
planchef

Caroline Henrysson
stadsplanerare

Godkänd av SBN
Antagen av
Laga kraft

S-Dp 2015-16083-54