

Björkhagen kv Tjockan
Platsens kvalitéer och gestaltning

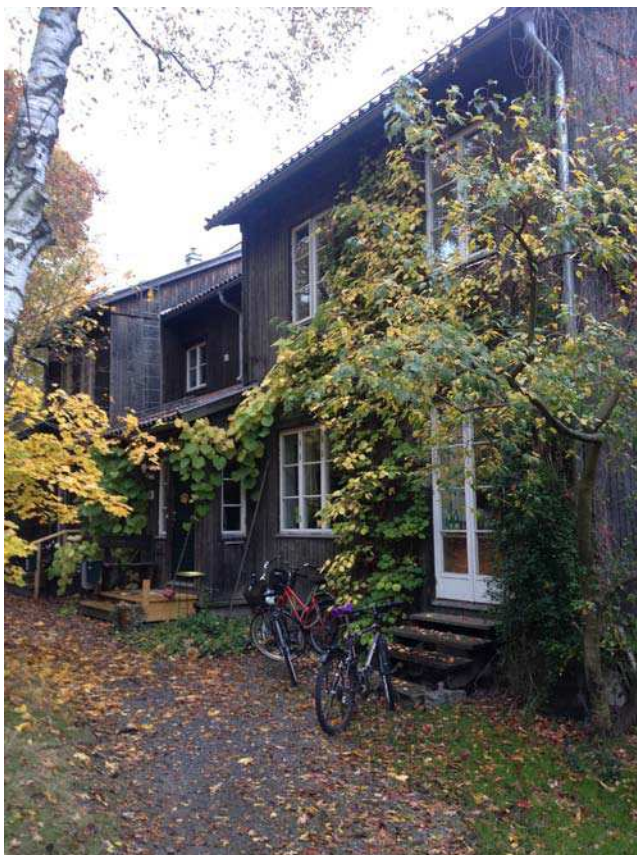




Malmövägen



Ystadvägen



• Karaktäristiskt för platsen idag är husens varma putskulörer, jordfärger med vita fönster. Detta ger ett varmt intryck och ger kvarteret dess egna karaktär. Den nya bebyggelsen fortsätter på detta färgtema.

Ekobyn

Malmövägen



Björkhagen kv Tjockan



2015-10-09



- Björkhagen centrum har en helt annan betydligt kallare färgskala i vitt och blått.





- Denna bild från Björkhagen centrum är en viktig referens för den nya bebyggelsen. Varm kulör, förgårdsmark och lokal i bottenvåningen.



Halmstadvägen

• I bostadskvarteren är den gröna, kraftigt bevuxna, förgårdsmarken en kvalitet som tillvaratas och förstärks i föreslagen ny bebyggelse.



Halmstadvägen

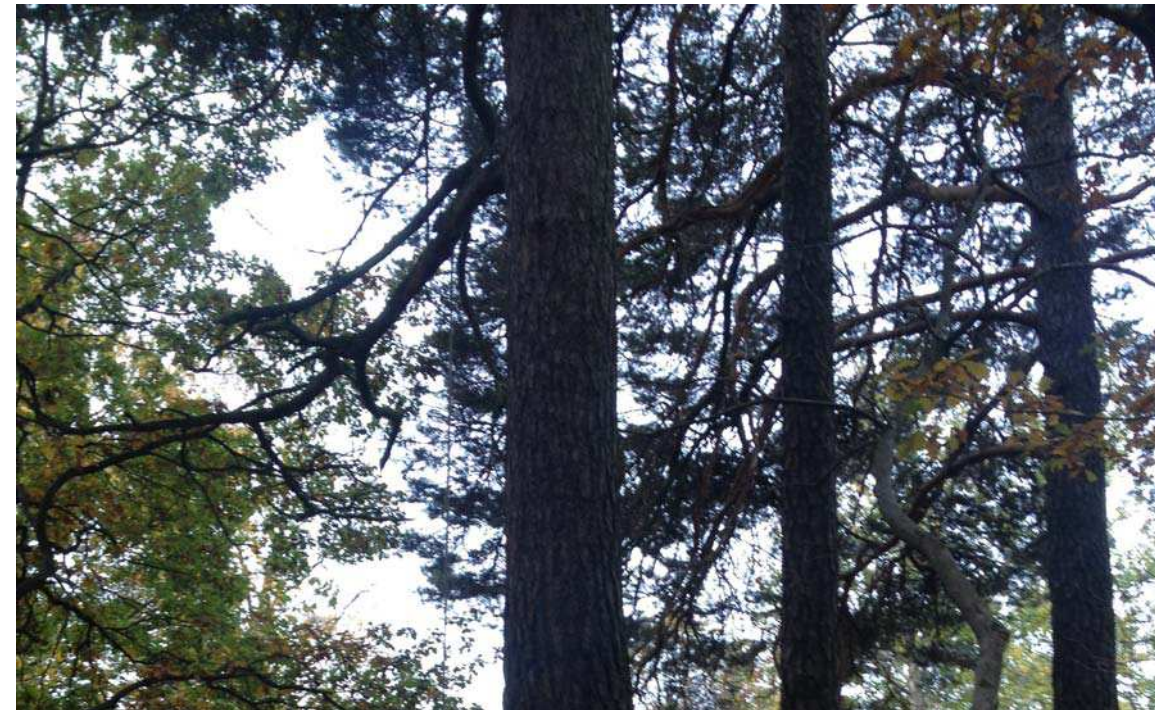


Malmövägen



Malmövägen

NATUR, STAD OCH GOD BOENDEMILJÖ



Nära till lokal service

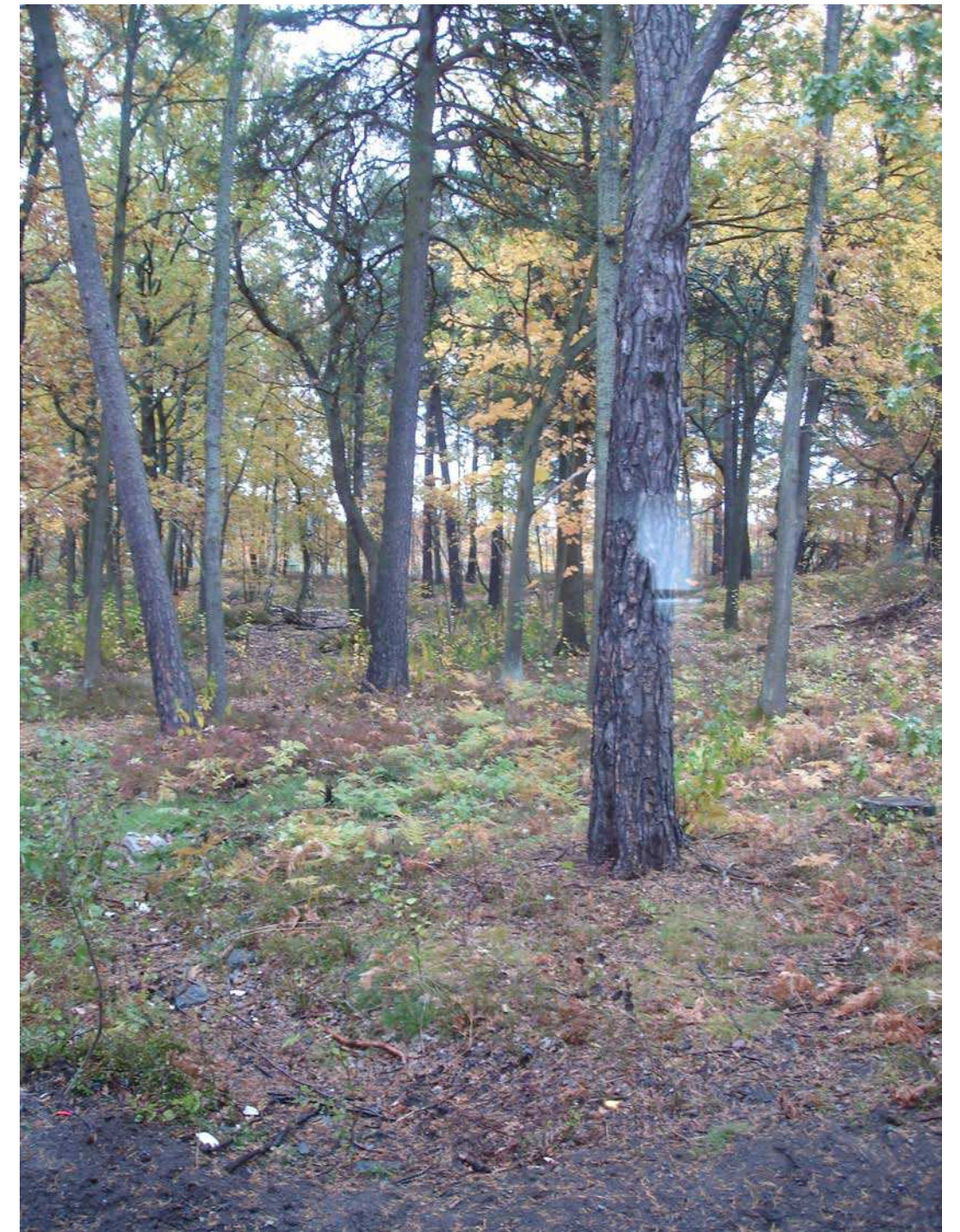
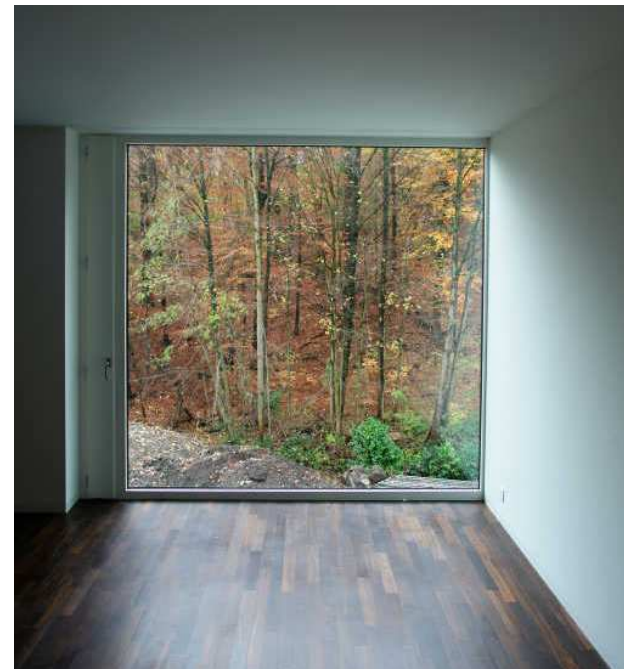
Barnen ska själva kunna gå och cykla till skolan



- bevarad natur som uppmuntrar till lek och kontemplation
- gårdsmiljö som ger utrymme för kreativitet
- småstadens närhet och bekvämlighet



stadsliv / urbant - söder om söder



- enkla former som bearbetats
- balkongen som ett eget rum
- karaktärsfull kulör mot gata
- vitt mot gårdssida för att föra in mer ljus
- lokal i hörnet

- hel volym med bearbetad höjdskala
- loggia som klarar buller
- materialitet
- karaktärsfulla entréer