



Plankarta A

## GRUNDKARTA

- Kvarter enligt detaljplan
- Allmän plats-gräns
- Fastighetsområdesgräns
- Fastighetsgräns (Kvarterstraktgräns, Traktgräns, Fastighetsområdesgräns)
- Fastighetsbeteckning
- Fornlämningsområde
- Byggnad
- Väg / gångbanekant
- Staket
- Mur
- Stödmur
- Träd, lövträd, barrträd
- Nivåkurvor
- Markhöjd

Koordinatsystem: Sweref 99 18 00 i plan och RH2000 i höjd  
Upprättad av Stadsmättningsavdelningen  
Aktualiseringsdatum 2016-02-24  
Gunnar Swahn  
kartingenjör

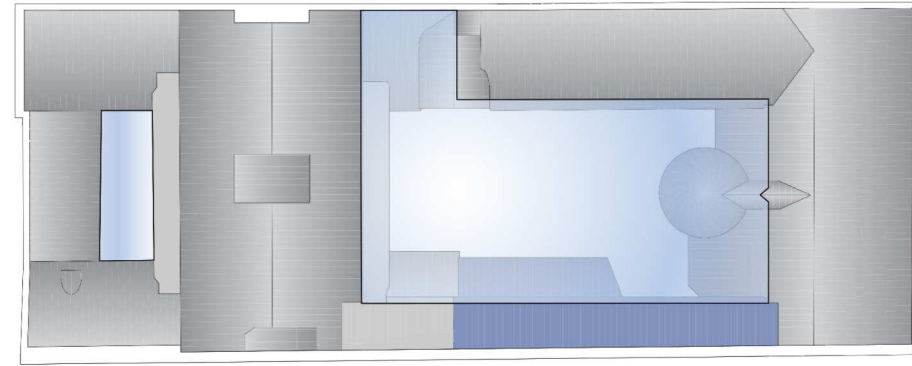


Illustration: Nya glastak inom planområdet ovanifrån. Befintlig bebyggelse är markerad med grå färg och den nya byggnaden på stora innergården är markerad med mörkblå färg.

## PLANBESTÄMMELSER

Följande gäller inom områden med nedanstående beteckningar. Bestämmelse utan beteckning gäller inom hela planområdet. Endast angiven användning och utformning är tillåten.

### Gränsbeteckningar

- Gräns för planområdet
- Användningsgräns
- Egenskapsgräns

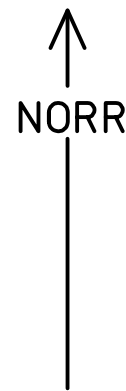
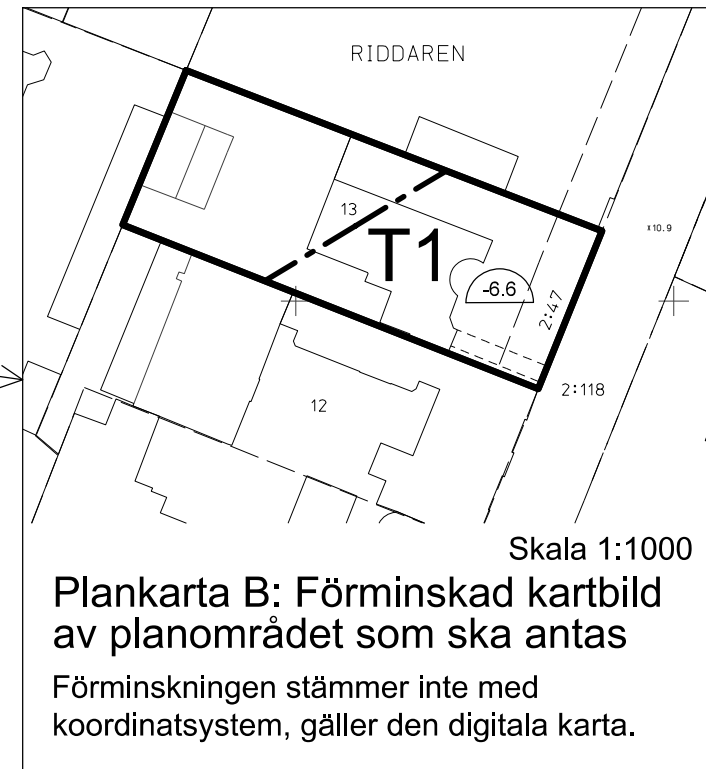
### Användning av mark och vatten

#### Kvartersmark

- CHO Centrumverksamhet, handel och hotell
- T1 Trafikområde för tunnelbana. Området redovisas på särskild kartbild nedan, Plankarta B.

### Begränsning av markens bebyggande

- Marken får byggas under med planterbart bjälklag.



### Utformning

- Högsta nockhöjd i meter över nollplanet. Därutöver får tekniska installationer som hissar, fläktrum och dylikt anläggas till en höjd av högst 0,7 meter ovan nock.
- Högsta totalhöjd i meter över nollplanet.
- Största taklutning i grader.
- f1 Gård får täckas över med glastak till en högsta nivå av 30,5 meter över nollplanet.
- f2 Gård får täckas över med glastak till en högsta nivå av 14,0 meter över nollplanet.
- f3 Gårdens öppenhet ska bevaras.

### Skyddsbestämmelser och rivningsförbud

- q1 Byggnad får inte rivas.
- q2 Gatufasaden ska bevaras och underhållas med traditionella metoder och material.

### Varsamhet

- k1 Gårdsmiljöernas utomhuskaraktär ska beaktas genom ett varsamt förhållningssätt till gårdsfasadernas industri- respektive bostadskaraktär. Detta avser kombinerade tegel- och putsfasader, regelbunden fönstersättning med träfönster samt val av markbeläggning.

### Byggnadsteknik

- Tunnelområde. Lägsta nivå i meter över nollplanet för schaktning, sprängning, borring, pålning eller andra ingrepp i undergrunden. Nivån får underskridas endast för tunnelbanan och dess räddnings- och driftsystem samt andra allmännyttiga underjordiska ledningar. Området redovisas på särskild kartbild, Plankarta B.

Bebyggelse ska grundläggas och utformas så att vibrationsnivån från tunnelbanan i bebyggelsens lokaler inte överstiger 0,4 mm/sek.

### Administrativa bestämmelser

Genomförandetiden slutar 5 år efter det att planen har vunnit laga kraft.

Utökad lovplikt gäller för ändring och underhåll av gatufasad.

## Detaljplan för fastigheterna Riddaren 13 och Östermalm 2:47 i stadsdelen Östermalm i Stockholm

Stockholms stadsbyggnadskontor  
Planavdelningen  
2016-03-15  
Rev. 2016-05-23

Martin Schröder  
Planchef

Abdallah Azam  
Stadsplanerare

Godkänd av SBN  
Antagen av  
Laga kraft

Dp 2015-14552-54