

GRUNDKARTA

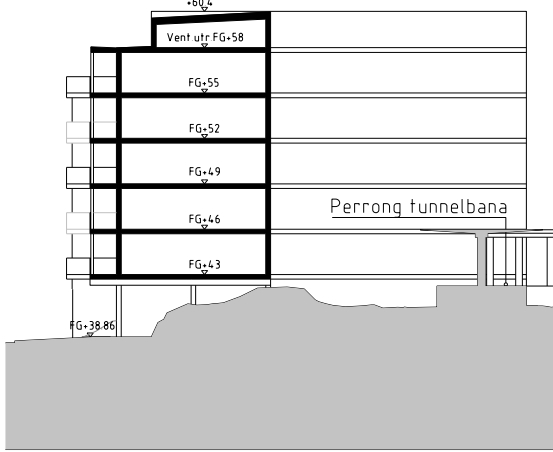
- Kvarter enligt detaljplan, Allmän plats-gräns
- Fastighetsgräns (Kvarterstrakigräns, Traktgräns, Fastighetsområdesgräns)
- Fastighetsbeteckning
- Servitutsområde
- Ledningsrättsområde
- Byggnad
- Väg / gångbanekant
- Staket
- Mur
- Stödmur
- Träd
- Nivåkurvor
- Markhöjd
- Transformatorbyggnad

Koordinatsystem: Sweref 99 18 00 i plan och RH2000 i höjd
Upprättad av Stadsmättningsavdelningen
Aktualitetsdatum 2016-04-15

Ulrika Testorf
kartingenjör

ILLUSTRATIONER

- Illustrationslinje
- Illustrationstext



Sektion A-A - Skala 1:500

PLANBESTÄMMELSER

Följande gäller inom områden med nedanstående beteckningar. Bestämmelse utan beteckning gäller inom hela planområdet. Endast angiven användning och utformning är tillåten.

Gränsbeteckningar

- Gräns för planområdet
- Användningsgräns
- Egenskapsgräns
- Utgående gräns

Användning av mark

Allmänna platser

- GATA Fordons-, gång- och cykeltrafik
- GC-VÄG Gång- och cykeltrafik

Kvartersmark

- B1 Bostäder < 35 kvm. Lokaler för centrumändamål får inrymmas i bottenvåning.

Begränsning av markens bebyggande

- Byggnad får ej uppföras

Markens anordnande

- n Träd ska finnas, får endast tas bort av ålders- eller sjukdomsskäl och ska ersättas med nytt av samma slag.

Utformning, utförande, utseende

- +0,0 Högsta byggnadshöjd i meter över nollplanet.
- +0,0 Högsta totalhöjd i meter över nollplanet.
- f1 Material på fasad i väst ska vara av trä.
- f2 Fasadmaterial ska vara av puts. Fasaden ska delas upp i mindre fält med olika struktur eller inslag av trä.
- v1 Endast öppen area mellan +43,0 och +58,3 meter över nollplanet medges. Fri höjd upp till +42,0 meter från nollplanet. Utrymme på och under entrébalkonger ska vara öppen area och får inte glasas in.

Byggnaden ska utformas med hög gestaltungsambition, hög materialkvalitet och välutformade detaljer.

Administrativa bestämmelser

Genomförandetiden slutar 5 år efter det att planen har vunnit laga kraft. Marklov krävs för fällning av träd, skyddas genom bestämmelsen n i planen.

UPPLYSNINGAR

- Planen består av:
 - plankarta med bestämmelser
- Till planen hör:
 - planbeskrivning

Planen är upprättad enligt plan- och bygglagen (PBL 2010:900)

SAMRÅDSHANDLING

Förslag

Detaljplan för del av Gubbängen 1:1 och Farsta 2:1

Sirapsvägen

i stadsdelen Hökarängen i Stockholm

Stockholms stadsbyggnadskontor
Planavdelningen
2016-05-17

Jonas Claeson
planchef

Johanna Rosvall
stadsplanerare

Godkänd av SBN
Antagen av
Laga kraft

S-Dp 2015-17959-54