



## GRUNDKARTA

- Kvarter enligt detaljplan
- Allmän plats-gräns
- Fastighetsområdesgräns
- Fastighetsgräns (Kvarterstraktgräns, Traktgräns, Fastighetsområdesgräns)
- Fastighetsbeteckning
- Fornlämningsområde
- Byggnad
- Väg / gångbanekant
- Staket
- Mur
- Stödmur
- Träd, lövträd, barrträd
- Nivåkurvor
- Markhöjd

Koordinatsystem: Sweref 99 18 00 i plan och RH2000 i höjd  
Upprättad av Stadsmättningsavdelningen  
Aktualiseringsdatum 2016-02-24  
Gunnar Swahn  
kartingenjör

## UPPLYSNINGAR

Planen består av:  
- plankarta med bestämmelser  
Till planen hör:  
- planbeskrivning

Planen är upprättad enligt plan- och bygglagen (PBL 2010:900)

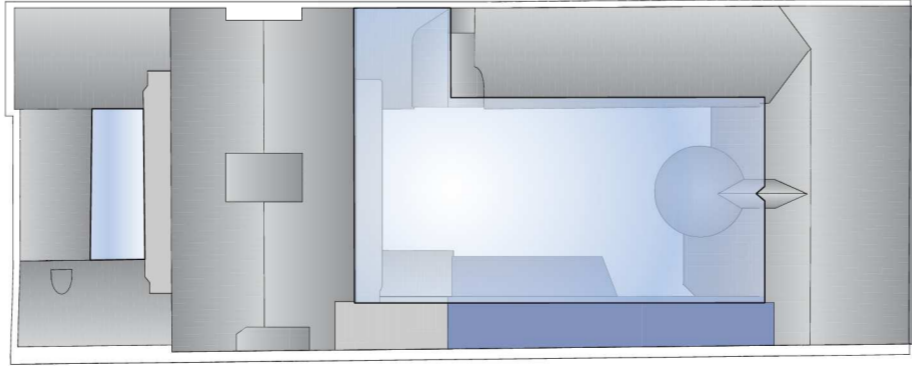


Illustration: Nya glastak inom planområdet ovanifrån. Befintlig bebyggelse är markerad med grå färg och den nya byggnaden på stora innergården är markerad med mörkblå färg.

## PLANBESTÄMMELSER

Följande gäller inom områden med nedanstående beteckningar. Bestämmelse utan beteckning gäller inom hela planområdet. Endast angiven användning och utformning är tillåten.

### Gränsbeteckningar

- Gräns för planområdet
- Användningsgräns
- Egenskapsgräns

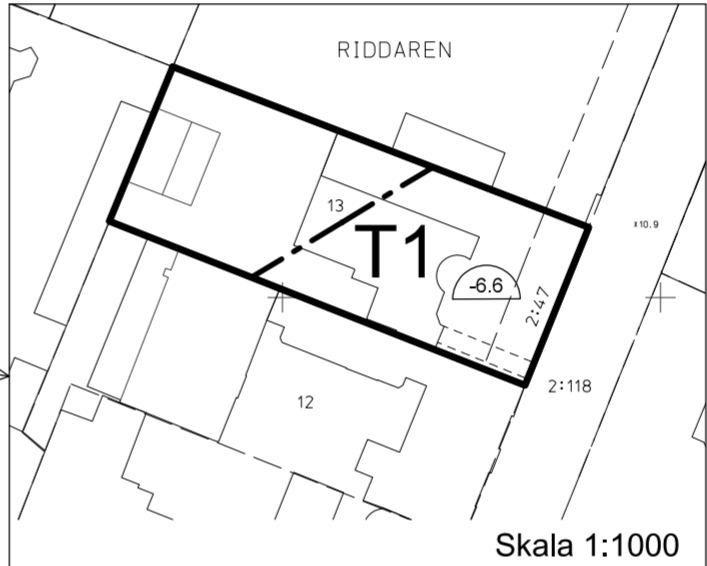
### Användning av mark och vatten

Kvartersmark

- CHO Centrumverksamhet, handel och hotell
- T1 Trafikområde för tunnelbana. Området redovisas på förminskad kartbild.

### Begränsning av markens bebyggande

- Marken får byggas under med planterbart bjällklag.



### Förminskad kartbild av planområdet som ska antas

Förminskningen stämmer inte med koordinatsystem, gäller den digitala karta.

### Utformning

+0,0

Högsta nockhöjd i meter över nollplanet. Därutöver får tekniska installationer som hissar, fläkttrum och dylikt anläggas till en höjd av högst 0,7 meter ovan nock.

+0,0

00

Högsta totalhöjd i meter över nollplanet.

Största taklutning i grader.

f1

Gård får täckas över med glastak till en högsta nivå av 30,5 meter över nollplanet.

f2

Gård får täckas över med glastak till en högsta nivå av 14,0 meter över nollplanet.

f3

Gårdens öppenhet ska bevaras.

### Skyddsbestämmelser och rivningsförbud

q1

Byggnad får inte rivas.

q2

Gatufasaden ska bevaras och underhållas med traditionella metoder och material.

### Varsamhet

k1

Gårdsmiljöernas utomhuskaraktär ska beaktas genom ett varsamt förhållningssätt till gårdsfasadernas industri- respektive bostadskaraktär. Detta avser kombinerade tegel- och putsfasader, regelbunden fönstersättning med träfönster samt val av markbeläggning.

### Byggnadsteknik

+0,0

Tunnelområde. Lägsta nivå i meter över nollplanet för schaktning, sprängning, borrhning, pålning eller andra ingrepp i undergrunden. Nivån får underskridas endast för tunnelbanan och dess räddnings- och driftsystem.

Bebyggelse ska grundläggas och utformas så att vibrationsnivån från tunnelbanan i bebyggelsens lokaler inte överstiger 0,4 mm/sek.

### Administrativa bestämmelser

Genomförandetiden slutar 5 år efter det att planen har vunnit laga kraft.

Utökad lovplikt gäller för ändring och underhåll av gatufasad.

## Detaljplan för fastigheterna

# Riddaren 13 och Östermalm 2:47

i stadsdelen Östermalm i Stockholm

Stockholms stadsbyggnadskontor  
Planavdelningen  
2016-03-15

Martin Schröder  
Planchef

Abdallah Azam  
Stadsplanerare

Godkänd av SBN  
Antagen av  
Laga kraft

# Dp 2015-14552-54