

Bolagsform: handelsbolag  
Företaget innehar F-skattebevis  
Ägare: Sonia och Hans-Georg Wallentinus  
Hemvist: Vallentuna kommun  
Företaget bildades 1978

## Ekologi kvarter Archimedes

Kvarter Archimedes kommer att få ändrad bebyggelse och för att bedöma de ekologiska förhållandena i besöktes området 7/7 och 21/8 2015. Kvarteret begränsas av vägarna Archimedsvägen, Gårdsfogdevägen och Karlsbodavägen i Mariehäll, se karta nedan.



Stockholms stad har pekat ut tre artgrupper som är särskilt viktiga att bevara inom stadens områden. På så sätt kan även många andra arter bevaras som är knutna till ekområden, barrskogar och våtmarker. För att arterna ska bevaras måste det också finnas spridningssamband mellan olika naturområden, s.k. habitatnätverk.

I området saknas barrskogshabitat och habitat för eklevande insekter, men området ingår i groddjurshabitatet, se kartbilder nedan.

Svista 17  
186 97 BROTTBY  
hemsida: <http://www.conec.se>  
Sonia Wallentinus  
Hans-Georg Wallentinus

tel. 08- 510 109 55  
mobil: 070-492 29 24  
mobil: 070-494 04 11

momsreg.nr 916500-4897  
plusgiro 16 78 01 - 0  
e-post: [conec@conec.se](mailto:conec@conec.se)  
e-post: [sonia.wallentinus@conec.se](mailto:sonia.wallentinus@conec.se)  
e-post: [hans-georg.wallentinus@conec.se](mailto:hans-georg.wallentinus@conec.se)



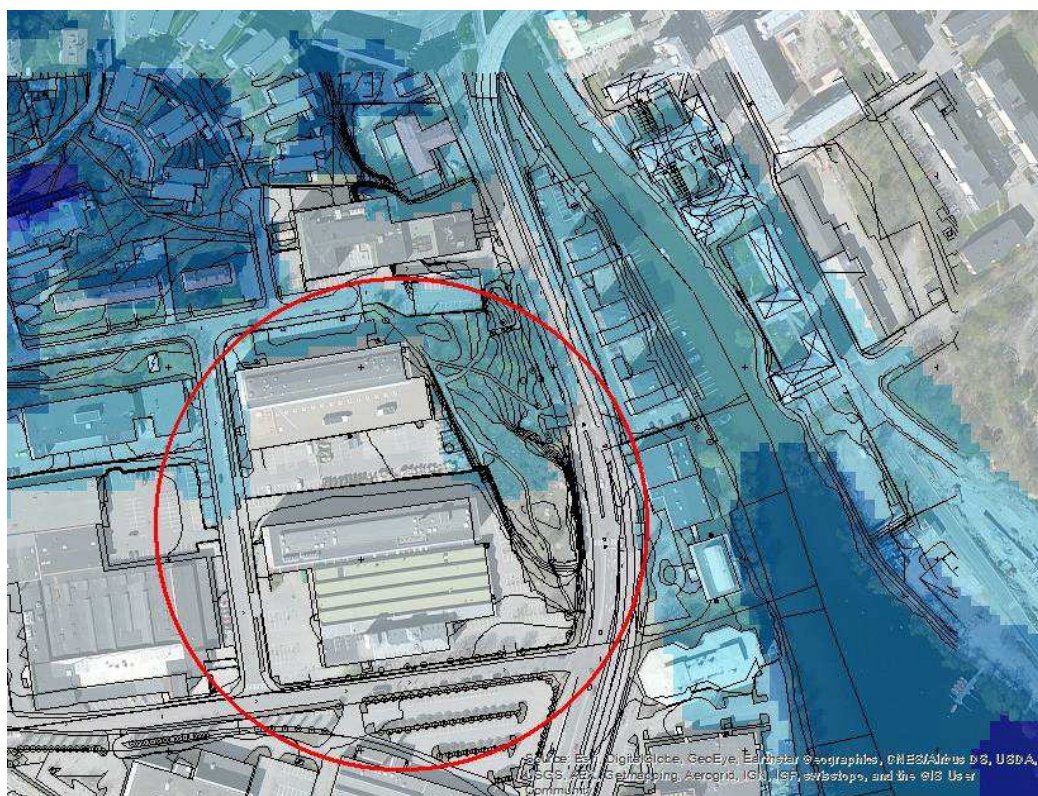
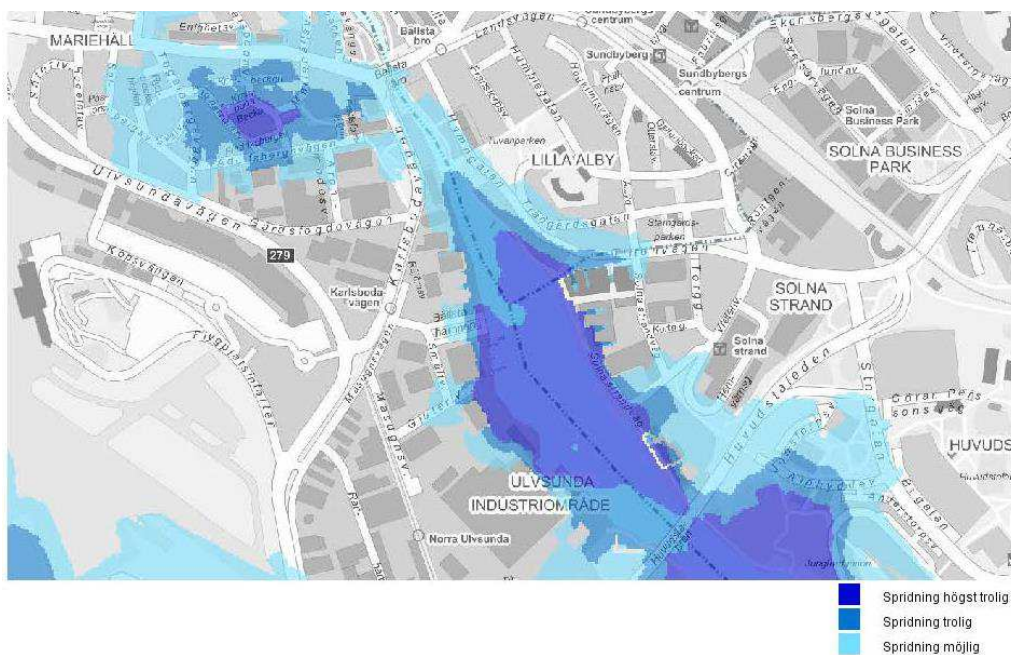
Bolagsform: handelsbolag

Företaget innehar F-skattebevis

Ägare: Sonia och Hans-Georg Wallentinus

Hemvist: Vallentuna kommun

Företaget bildades 1978



Svista 17  
186 97 BROTTBY  
hemsida: <http://www.conec.se>  
Sonia Wallentinus  
Hans-Georg Wallentinus

tel. 08- 510 109 55  
mobil: 070-492 29 24  
mobil: 070-494 04 11

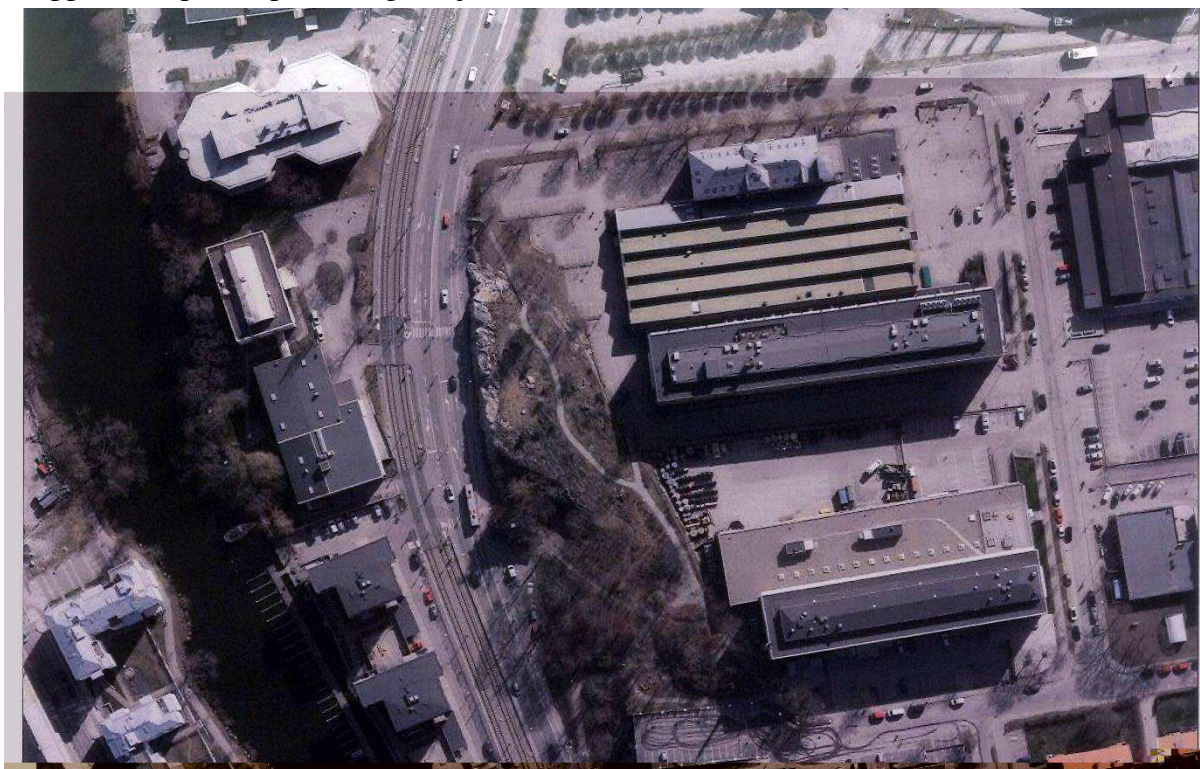
momsreg.nr 916500-4897  
plusgiro 16 78 01 - 0  
e-post: [conec@conec.se](mailto:conec@conec.se)  
e-post: [sonia.wallentinus@conec.se](mailto:sonia.wallentinus@conec.se)  
e-post: [hans-georg.wallentinus@conec.se](mailto:hans-georg.wallentinus@conec.se)



Bolagsform: handelsbolag  
Företaget innehar F-skattebevis  
Ägare: Sonia och Hans-Georg Wallentinus  
Hemvist: Vallentuna kommun  
Företaget bildades 1978

Slutningen mellan Bällstaån och villaområden i Mariehäll är utpekad som möjlig spridningsväg medan Ulvsundasjön är utpekad som spridning högst trolig. Då det gäller habitatnätverksmodellen för groddjur är det enligt min uppfattning den modell som är osäkrast.

Enligt min uppfattning finns det knappast någon förekomst av groddjur i området. Inga kända groddjurslokaler finns i området varifrån spridning kan ske. Bällstaån/Ulvsundaån har i detta avsnitt en ganska urban karaktär och det är därför svårt att hitta lämpliga leklokaler, se flygbild nedan. Det har dock inte varit möjligt att besöka stranden i detta avsnitt, se foto nedan. Längre upp har Bällstaån blivit restaurerad och där är förhållandena mycket bättre för våtmarksarter. Trafikområden är ofta starka barriärer för groddjur då många groddjur blir överkörda. Karlsbodavägen och Tvärbanan utgör i detta fall mycket starka barriärer. Den mellersta bilden visar Karlsbodavägen med Tvärbanan. Observera att Tvärbanan är stängslad vilket även hindrar en del djur. Inga fynd i Artportalen av överkörda groddjur eller några andra organismer har noterats. Den branta bergsskärningen, se högra bilden, är inte heller något groddjur klarar att forcera. I söder är dock slutningen mindre brant, men detta är knappast en optimal plats för groddjur.



Svista 17  
186 97 BROTTBY  
hemsida: <http://www.conec.se>  
Sonia Wallentinus  
Hans-Georg Wallentinus

tel. 08- 510 109 55  
mobil: 070-492 29 24  
mobil: 070-494 04 11

momsreg.nr 916500-4897  
plusgiro 16 78 01 - 0  
e-post: [conec@conec.se](mailto:conec@conec.se)  
e-post: [sonia.wallentinus@conec.se](mailto:sonia.wallentinus@conec.se)  
e-post: [hans-georg.wallentinus@conec.se](mailto:hans-georg.wallentinus@conec.se)



Bolagsform: handelsbolag  
Företaget innehar F-skattebevis  
Ägare: Sonia och Hans-Georg Wallentinus  
Hemvist: Vallentuna kommun  
Företaget bildades 1978



*Till vänster Bällstaån/Ulvsundasjön, i mitten tvärbanan till höger bergsskärningen.*



*Till vänster Karlsbodavägen mot sluttningen, till höger Gårdsfogdevägen.*

Då det gäller andra organismer och ekosystemtjänster än de prioriterade artgrupperna, finns en del träd och buskar efter Gårdsfogdevägen och i sluttningen vid Karlsbodavägen, se bilder

Svista 17  
186 97 BROTTBY  
hemsida: <http://www.conec.se>  
Sonia Wallentinus  
Hans-Georg Wallentinus

tel. 08- 510 109 55  
mobil: 070-492 29 24  
mobil: 070-494 04 11

momsreg.nr 916500-4897  
plusgiro 16 78 01 - 0  
e-post: [conec@conec.se](mailto:conec@conec.se)  
e-post: [sonia.wallentinus@conec.se](mailto:sonia.wallentinus@conec.se)  
e-post: [hans-georg.wallentinus@conec.se](mailto:hans-georg.wallentinus@conec.se)



Bolagsform: handelsbolag  
Företaget innehar F-skattebevis  
Ägare: Sonia och Hans-Georg Wallentinus  
Hemvist: Vallentuna kommun  
Företaget bildades 1978

ovan och nedan. Träden vid Gårdsfogdevägen är enligt en bedömning av Viös i dåligt skick och är ur biologisk synvinkel för unga för att ha en viktig ekologisk funktion. Träd som står på asfalterad mark är inte heller lika värdefulla som de som står på naturmark.

Naturmarken i sluttningen vid Karlsbodavägen är mer värdefull ur ekologisk synvinkel, men de flesta av träden är relativt unga och är troligen sly som vuxit upp till träd idag, se bilder nedan. Högst upp går berget i dagen och magra tallar och gräs dominerar. Harklöver står här så området har ett visst inslag av torrbackskaraktär. Ekologiskt är detta parti det mesta värdefulla i området.

Det ska dock påpekas att alla träd och buskar ger viktiga ekosystemtjänster som t.ex. vatten- och luftrening. Gångstråket i sluttningen är troligen också värdefullt för att knyta samman gångvägar i området.



*Sluttningen vid Karlsbodavägen domineras av björk med uppslag av alm, ask och ek, men några äldre träd finns, som t.ex. hästkastanjen i mittbilden. Toppen består av berghäll och torrbacksinslag.*

Slutsatsen är kvarteret Archimedes har begränsat ekologiskt värde och knappast fyller någon funktion för groddjur. Sluttningen vid Karlsbodavägen har viss torrbackskaraktär och träden fyller en funktion för luftrening och vattenrening.

Sonia Wallentinus

Brottby 2015-08-25

Svista 17  
186 97 BROTTBY  
hemsida: <http://www.conec.se>  
Sonia Wallentinus  
Hans-Georg Wallentinus

tel. 08- 510 109 55  
mobil: 070-492 29 24  
mobil: 070-494 04 11

momsreg.nr 916500-4897  
plusgiro 16 78 01 - 0  
e-post: [conec@conec.se](mailto:conec@conec.se)  
e-post: [sonia.wallentinus@conec.se](mailto:sonia.wallentinus@conec.se)  
e-post: [hans-georg.wallentinus@conec.se](mailto:hans-georg.wallentinus@conec.se)