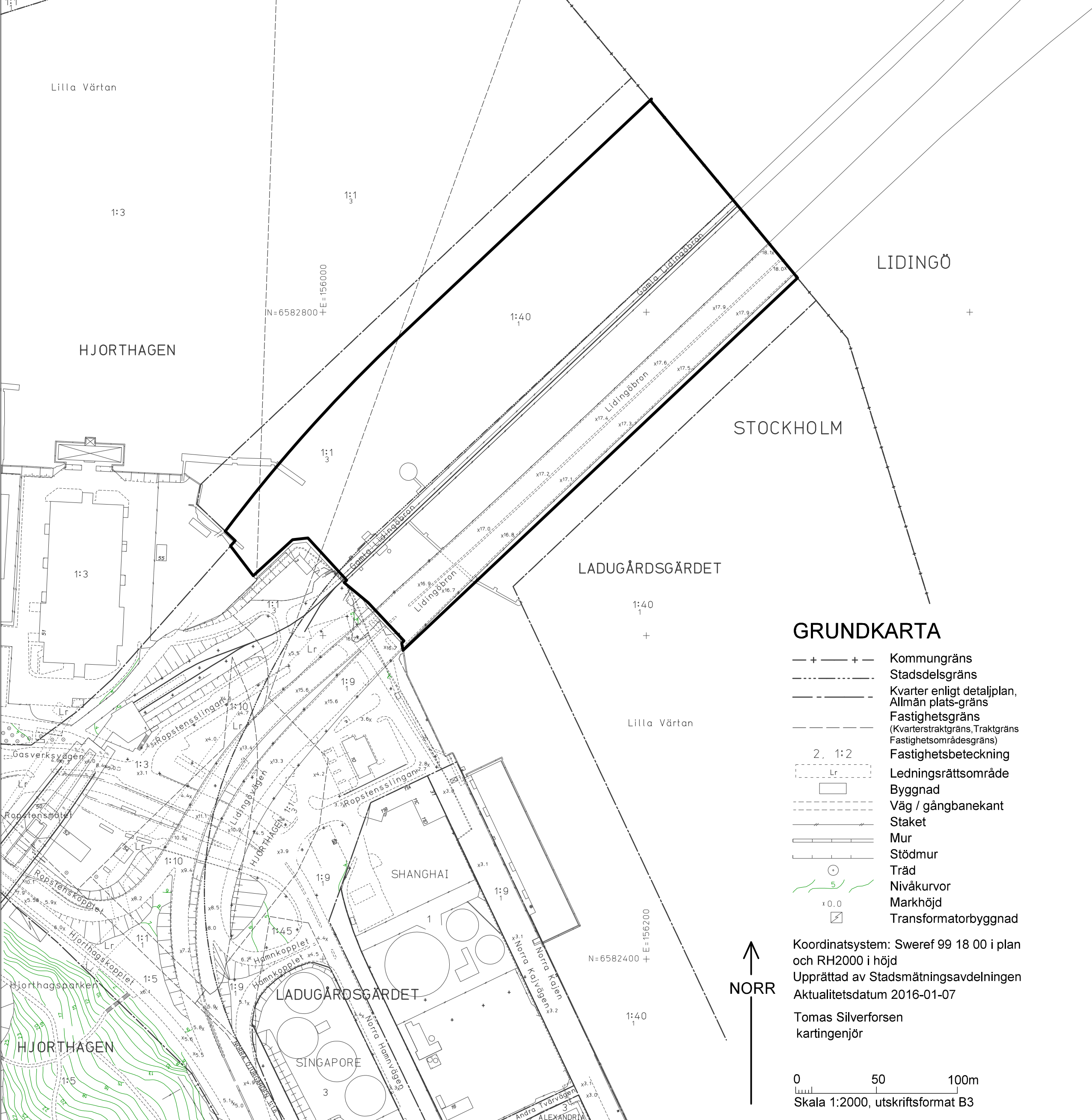


Godkänt dokument - Martin Schröder, Stadsbyggnadskontoret Stockholm, 2016-02-16, Dnr 2013-14789



GRUNDKARTA

- Kommungräns
- Stadsdelsgräns
- Kvarter enligt detaljplan, Allmän plats-gräns
- Fastighetsgräns (Kvarterstraktgräns, Traktgräns, Fastighetsområdesgräns)
- Fastighetsbeteckning
- Ledningsrättsområde
- Byggnad
- Väg / gångbanekant
- Staket
- Mur
- Stödmur
- Träd
- Nivåkurvor
- Markhöjd
- Transformatorbyggnad

Koordinatsystem: Sweref 99 18 00 i plan och RH2000 i höjd
Upprättad av Stadsmättningsavdelningen
Aktualitetsdatum 2016-01-07
Tomas Silverforsen
kartingenjör
0 50 100m
Skala 1:2000, utskriftsformat B3

PLANBESTÄMMELSER

Följande gäller inom områden med nedanstående beteckningar. Bestämmelse utan beteckning gäller inom hela planområdet. Endast angiven användning och utformning är tillåten. Underliggande detaljplan PI 6085 gäller jämsides i de delar som inte ändras eller upphävs enligt nedan.

Gränsbeteckningar

Gräns för planområdet

Upphävd planbestämmelse

Gällande planbestämmelsen Wb i detaljplan PL 6085 med lydelsen "Specialområde, vattenområde som får överbroas. Med b betecknat område får överbyggas för trafikändamål varvid segelfrihöjd skall vara 12,5 meter " ändras genom att sista satsen "varvid segelfria höjden skall vara 12,5 meter." upphävs.

Administrativa bestämmelser

Genomförandetiden slutar 5 år efter det att planen har vunnit laga kraft och gäller ensdast ändringen som planen berör.

UPPLYSNINGAR

Planen består av:
- plankarta med bestämmelser
Till planen hör:
- planbeskrivning
Planen är upprättad enligt plan- och bygglagen (PBL 2010:900) i dess lydelse efter 1 januari 2015.

Ändring genom tillägg till detaljplan PL 6085 för del av fastigheten
Ladugårdsgärdet 1:40 m fl
i stadsdelarna Hjorthagen och Ladugårdsgärdet i Stockholm

Stockholms stadsbyggnadskontor
Planavdelningen
2016-02-16
Martin Schröder
Planchef
Anna-Stina Bokander
Stadsplanerare

Godkänd av SBN
Antagen av
Laga kraft

TDp 2013-14789-54