



## **Trädinventering & okulär besiktning**

**Farsta vårdhem, 2014-11-21**

Ansvarig för utförd trädinventering är Anders Ohlsson Sjöberg, Arbor Konsult AB,  
telefon: 0733-14 93 10, e-post: anders@arborkonsult.se

Inventeringen är utförd på uppdrag av Margareta Catasús,  
Exploateringskontoret, telefon: 08-508 260 62.



**Stockholms  
stad**



**ARBOR KONSULT AB**

### Trädinventering och okulär besiktning

En inventering av träden vid Farsta vårdhem i Sköndal har utförts under november 2014 av Cathrine Bernard och Anders Ohlsson Sjöberg. Arbetet har utförts på uppdrag av Margareta Catasús, Exploateringskontoret, Stockholms stad.

Parametrar som ingår i inventeringen är förutom nummer, svenskt och vetenskapligt namn, även typ av växtplats, storlek och åldersklass. Övriga parametrar är vitalitet, skador, bevarandevärde samt eventuella åtgärder.

### Åldersklass

De inventerade träden inom området är företrädesvis i åldersklassen `vuxet`. Området är att betrakta som naturmark med uppslag av ungträd och sly runt de äldre träden.

### Vitalitet

För att kunna bedöma trädens vitalitet har hänsyn tagits till skotttillväxt, bladmängd, bladfärg, döda grenar etc.

### Strukturell kondition

En okulär besiktning har skett av eventuella skador på träden.

### Bevarandevärde

Gällande bedömning av bevarandevärdet tas hänsyn till bland annat trädets placering, vitalitet, estetik, och eventuella skador. I denna inventering får unga träd generellt lågt bevarandevärde då de är lätta att flytta eller ersätta med nya träd. Träd med allvarligare skador eller kraftigt nedsatt vitalitet får också ett lågt bevarandevärde. Det biologiska värdet bedöms separat och är alltså inte med i denna värdeskala.





ARBOR KONSULT AB

**Markyta**

- A. Asfalt
- B. Betongplattor
- C. Betonggaller
- J. Järngaller
- G. Grus
- K. Klippt gräsyta
- N. Naturmark
- P. Plantering
- S. Gatsten

**Åldersklass**

- U. Ungt
- V. Vuxet
- G. Gammalt

**Vitalitet**

- 1. Bra
- 2. Mindre bra
- 3. Dålig
- 4. Mycket dålig

**Skador**

- 1. Mindre stamskador
- 2. Större stamskador
- 3. Stamsprickor
- 4. Större grenskador
- 5. Döda grenar
- 6. Invuxen bark eller snäv stamförgrening
- 7. Fruktkroppar, svamp
- 8. Tidigare toppkapad
- 9. Codominant stam
- 10. Rotbensskador

**Plats/omr.nr:** Farsta Vårdhem**Datum:** 2014-11-21**Inventerat & sammanställt av:** Cathrine Bernard  
Anders Ohlsson Sjöberg**Bevarandevärde**

- 1. Stort bevarandevärde
- 2. Bevarandevärt
- 3. Lågt bevarandevärde

**Åtgärder**

- 1. Akut
- 2. Mindre akut
- 3. På sikt

Nr	Art	Svenskt namn	Markyta	Stamdiameter i cm	Åldersklass	Vitalitet	Skador	Anmärkningar	Bevarandevärde	Uppbyggnadsbeskärning	Fnasning/Rotskott	Uppstam/höjn. av kronan	Underhållsbeskärning	Avlastningsbeskärning	Utrymmesbeskärning	PICUS Sonic Tomograph	Ståndortsförbättring	Fällning & nyplantering	Fällning
1	Pinus sylvestris	Tall	N	40	V	2	5		2										
2	Pinus sylvestris	Tall	N	35	V	2		Lutar något	2										
3	Pinus sylvestris	Tall	N	30	V	2	5		2										
4	Pinus sylvestris	Tall	N	35	V	2	5		2										
5	Pinus sylvestris	Tall	N	30	V	2			2										
6	Pinus sylvestris	Tall	N	35	V	1			2										
7	Pinus sylvestris	Tall	N	40	V	1			2										
8	Pinus sylvestris	Tall	N	50	V	3	5,10		3										
9	Pinus sylvestris	Tall	N	35	V	3	5,10		3										
10	Pinus sylvestris	Tall	N	45	V	2			2										
11	Pinus sylvestris	Tall	N	45	V	2	5,6,9		3										
12	Pinus sylvestris	Tall	N	40	V	3			3										
13	Pinus sylvestris	Tall	N	35	V	3	5		3										
14	Pinus sylvestris	Tall	N	35	V	3	5		3										
15	Quercus robur	Skogsek	N	20	U	3		Sned form, trängd	3										
16	Pinus sylvestris	Tall	N	80	V	2	5	Dubbelstammig	2										
17	Pinus sylvestris	Tall	N	50	V	2	5		2										
18	Pinus sylvestris	Tall	N	60	V	2			2										
19	Quercus robur	Skogsek	N	35	V	2			2										
20	Quercus robur	Skogsek	N	35	V	2	5		2				2						

Arbor Konsult AB





ARBOR KONSULT AB

Plats/omr.nr: Farsta Vårdhem

Datum: 2014-11-21

Inventerat & sammanställt av: Cathrine Bernard  
Anders Ohlsson Sjöberg**Markyta**

- A. Asfalt
- B. Betongplattor
- C. Betonggaller
- J. Järngaller
- G. Grus
- K. Klippt gräsyta
- N. Naturmark
- P. Plantering
- S. Gatsten

**Åldersklass**

- U. Ungt
- V. Vuxet
- G. Gammalt

**Vitalitet**

- 1. Bra
- 2. Mindre bra
- 3. Dålig
- 4. Mycket dålig

**Skador**

- 1. Mindre stamskador
- 2. Större stamskador
- 3. Stamsprickor
- 4. Större grenskador
- 5. Döda grenar
- 6. Invuxen bark eller snäv stamförgrening
- 7. Fruktkroppar, svamp
- 8. Tidigare toppkapad
- 9. Codominant stam
- 10. Rotbensskador

**Bevarandevärde**

- 1. Stort bevarandevärde
- 2. Bevarandevärt
- 3. Lågt bevarandevärde

**Åtgärder**

- 1. Akut
- 2. Mindre akut
- 3. På sikt

Nr	Art	Svenskt namn	Markyta	Stamdiameter i cm	Åldersklass	Vitalitet	Skador	Anmärkningar	Bevarandevärde	Uppbyggnadsbeskärning	Fnasning/Rotskott	Uppstam/höjn. av kronan	Underhållsbeskärning	Avlastningsbeskärning	Utrymmesbeskärning	PICUS Sonic Tomograph	Ståndortsförbättring	Fällning & nyplantering	Fällning
21	Quercus robur	Skogsek	N	30	U	3	5		3										
22	Sorbus aucuparia	Rönn	G	35	V	2	2,3,6	Partier med död ved	3										2
23	Quercus robur	Skogsek	K	80	V	1	5	Lyft mot gatan	1			2	2						
24	Quercus robur	Skogsek	K	65	V	1	5		1				2						
25	Quercus robur	Skogsek	N	35	V	2			2										
26	Quercus robur	Skogsek	N	45	V	2		Avlägsna skruvar ur stammen	2										
27	Pinus sylvestris	Tall	N	30	V	2			2										
28	Pinus sylvestris	Tall	N	45	V	2			2										
29	Quercus robur	Skogsek	N	40	V	2			2										
30	Quercus robur	Skogsek	N	40	V	2			2										
31	Quercus robur	Skogsek	N	30	V	3	7	Ekticka - <i>Phellinus robustus</i>	3										
32	Quercus robur	Skogsek	N	45	V	2			2										
33	Quercus robur	Skogsek	N	65	V	2		Dubbelstammig	2										
34	Quercus robur	Skogsek	N	55	V	3	2	Hållighet i stambasen som är begränsad	3										
35	Pinus sylvestris	Tall	N	50	V	1			2										
36	Quercus robur	Skogsek	N	50	V	2		Ensidig krona	2										
37	Quercus robur	Skogsek	N	35	V	3	5		3										
38	Quercus robur	Skogsek	N	30	V	2	5	Sned form	3										
39	Quercus robur	Skogsek	N	100	V	2	5		1										
40	Betula pendula	Vårtbjörk	N	100	V	1		Flerstammig från basen	2										

Arbor Konsult AB



ARBOR KONSULT AB

Plats/omr.nr: Farsta Vårdhem

Datum: 2014-11-21

Inventerat & sammanställt av: Cathrine Bernard  
Anders Ohlsson Sjöberg**Markyta**

- A. Asfalt
- B. Betongplattor
- C. Betonggaller
- J. Järngaller
- G. Grus
- K. Klippt gräsyta
- N. Naturmark
- P. Plantering
- S. Gatsten

**Åldersklass**

- U. Ungt
- V. Vuxet
- G. Gammalt

**Vitalitet**

- 1. Bra
- 2. Mindre bra
- 3. Dålig
- 4. Mycket dålig

**Skador**

- 1. Mindre stamskador
- 2. Större stamskador
- 3. Stamsprickor
- 4. Större grenskador
- 5. Döda grenar
- 6. Invuxen bark eller snäv stamförgrening
- 7. Fruktkroppar, svamp
- 8. Tidigare toppkapad
- 9. Codominant stam
- 10. Rotbensskador

**Bevarandevärde**

- 1. Stort bevarandevärde
- 2. Bevarandevärt
- 3. Lågt bevarandevärde

**Åtgärder**

- 1. Akut
- 2. Mindre akut
- 3. På sikt

Nr	Art	Svenskt namn	Markyta	Stamdiameter i cm	Åldersklass	Vitalitet	Skador	Anmärkningar	Bevarandevärde	Uppbyggnadsbeskärning	Fnasning/Rotskott	Uppstam/höjn. av kronan	Underhållsbeskärning	Avlastningsbeskärning	Utrymmesbeskärning	PICUS Sonic Tomograph	Ståndortsförbättring	Fällning & nyplantering	Fällning
41	Pinus sylvestris	Tall	N	40	V	2	5		2										
42	Quercus robur	Skogsek	N	80	V	2		Flerstammig från basen	2										
43	Quercus robur	Skogsek	N	75	V	2	5		2										
44	Quercus robur	Skogsek	N	70	V	2	5	Dubbelstammig	2										
45	Quercus robur	Skogsek	N	45	V	2	5		2										
46	Quercus robur	Skogsek	N	50	V	2	5		2										
47	Quercus robur	Skogsek	N	90	V	2	5,6	Dubbelstammig från 2 meter	2										
48	Quercus robur	Skogsek	N	65	V	2	2,5	Död topp. Omfattande stamskador	3										2
49	Quercus robur	Skogsek	K	30	V	2			2										
50	Quercus robur	Skogsek	N	60	V	2		Flerstammig från basen	2										
51	Quercus robur	Skogsek	N	55	V	2	4,5,7	Ekticka - <i>Phellinus robustus</i>	2				2						
52	Quercus robur	Skogsek	N	90	V	2	2,5,7	Ekticka - <i>Phellinus robustus</i>	2				2						
53	Quercus robur	Skogsek	K	105	V	2	3,5,9		2				2						
54	Quercus robur	Skogsek	N	25	U	2			3										
55	Quercus robur	Skogsek	N	35	V	2	5		2				2						
56	Inmätning saknas																		
57	Quercus robur	Skogsek	N	125	V	2	2,5,7	Dubbelstammig. Bohål i stammen. Hållighet vid basen	2				2						
58	Quercus robur	Skogsek	N	45	V	2		Ena stammen borttagen	2										
59	Quercus robur	Skogsek	N	35	V	2													
60	Quercus robur	Skogsek	N	50	V	2	5		2				2						

Arbor Konsult AB



Plats/omr.nr: Farsta Vårdhem

Datum: 2014-11-21

Inventerat & sammanställt av: Cathrine Bernard  
Anders Ohlsson Sjöberg**Markyta**

- A. Asfalt
- B. Betongplattor
- C. Betonggaller
- J. Järngaller
- G. Grus
- K. Klippt gräsyta
- N. Naturmark
- P. Plantering
- S. Gatsten

**Åldersklass**

- U. Ungt
- V. Vuxet
- G. Gammalt

**Vitalitet**

- 1. Bra
- 2. Mindre bra
- 3. Dålig
- 4. Mycket dålig

**Skador**

- 1. Mindre stamskador
- 2. Större stamskador
- 3. Stamsprickor
- 4. Större grenskador
- 5. Döda grenar
- 6. Invuxen bark eller snäv stamförgrening
- 7. Fruktkroppar, svamp
- 8. Tidigare toppkapad
- 9. Codominant stam
- 10. Rotbensskador

**Bevarandevärde**

- 1. Stort bevarandevärde
- 2. Bevarandevärt
- 3. Lågt bevarandevärde

**Åtgärder**

- 1. Akut
- 2. Mindre akut
- 3. På sikt

Nr	Art	Svenskt namn	Markyta	Stamdiameter i cm	Åldersklass	Vitalitet	Skador	Anmärkningar	Bevarandevärde	Uppbyggnadsbeskärning	Fnasning/Rotskott	Uppstam/höjn. av kronan	Underhållsbeskärning	Avlastningsbeskärning	Utrymmesbeskärning	PICUS Sonic Tomograph	Ståndortsförbättring	Fällning & nyplantering	Fällning
61	Quercus robur	Skogsek	K	115	V	2	4,5		1				2						
62	Quercus robur	Skogsek	N	120	V	2	5	Trestammig	2				2						
63	Quercus robur	Skogsek	N	55	V	3	5		3				2						
64	Quercus robur	Skogsek	N	45	V	2	5		2				2						
65	Quercus robur	Skogsek	N	30	V	2	5		2				2						
66	Quercus robur	Skogsek	N	40	V	3	5,7	Ekticka - <i>Phellinus robustus</i>	3				2						
67	Quercus robur	Skogsek	N	45	V	3	2,5	Bohål i stammen	3				2						
68	Quercus robur	Skogsek	N	60	V	2	2,5,7	Ekticka - <i>Phellinus robustus</i> . Bohål i stammen	2				2						
69	Quercus robur	Skogsek	N	60	V	2	5,7	Oxtungssvamp - <i>Fistulina hepatica</i>	2				2						
70	Quercus robur	Skogsek	N	50	V	3	4,5		2				2						
71	Quercus robur	Skogsek	N	80	V	3	5		2				2						
72	Quercus robur	Skogsek	N	40	V	2	5		2										
73	Betula pendula	Vårtbjörk	K	110	V	1	2	Flerstammig från basen	3										
74	Quercus robur	Skogsek	N	70	V	2	5		2				2						
75	Quercus robur	Skogsek	N	60	V	2			2										
76	Quercus robur	Skogsek	N	60	V	2			2										
77	Acer platanoides	Skogslönn	N	35	V	2		Fälls till förmån för ekarna	3										1
78	Quercus robur	Skogsek	N	50	U	3		Dubbelstammig	3										
79	Quercus robur	Skogsek	N	100	U	3		Flerstammig från basen	3										
80	Quercus robur	Skogsek	N	80	V	2			2										



ARBOR KONSULT AB

Plats/omr.nr: Farsta Vårdhem

Datum: 2014-11-21

Inventerat & sammanställt av: Cathrine Bernard  
Anders Ohlsson Sjöberg**Markyta**

- A. Asfalt
- B. Betongplattor
- C. Betonggaller
- J. Järngaller
- G. Grus
- K. Klippt gräsyta
- N. Naturmark
- P. Plantering
- S. Gatsten

**Åldersklass**

- U. Ungt
- V. Vuxet
- G. Gammalt

**Vitalitet**

- 1. Bra
- 2. Mindre bra
- 3. Dålig
- 4. Mycket dålig

**Skador**

- 1. Mindre stamskador
- 2. Större stamskador
- 3. Stamsprickor
- 4. Större grenskador
- 5. Döda grenar
- 6. Invuxen bark eller snäv stamförgrening
- 7. Fruktkroppar, svamp
- 8. Tidigare toppkapad
- 9. Codominant stam
- 10. Rotbensskador

**Bevarandevärde**

- 1. Stort bevarandevärde
- 2. Bevarandevärt
- 3. Lågt bevarandevärde

**Åtgärder**

- 1. Akut
- 2. Mindre akut
- 3. På sikt

Nr	Art	Svenskt namn	Markyta	Stamdiameter i cm	Åldersklass	Vitalitet	Skador	Anmärkningar	Bevarandevärde	Uppbyggnadsbeskärning	Fnasning/Rotskott	Uppstam/höjn. av kronan	Underhållsbeskärning	Avlastningsbeskärning	Utrymmesbeskärning	PICUS Sonic Tomograph	Ståndortsförbättring	Fällning & nyplantering	Fällning
81	Quercus robur	Skogsek	N	40	V	2	5		2				2						
82	Quercus robur	Skogsek	N	35	V	2	5		2				2						
83	Quercus robur	Skogsek	N	55	V	2	2,5	Hållighet i stambasen	3				2						
84	Inmätning saknas																		
85	Quercus robur	Skogsek	N	50	V	3			3										
86	Quercus robur	Skogsek	N	50	V	2			2										
87	Quercus robur	Skogsek	N	40	V	2			2										
88	Quercus robur	Skogsek	N	45	V	3			3										
89	Betula pendula	Vårtbjörk	N	35	V	2			3										
90	Quercus robur	Skogsek	N	40	V	2			2										
91	Acer platanoides	Skogslönn	P	45	V	2	6,9		3										
92	Acer platanoides	Skogslönn	N	45	V	2	6		3										
93	Acer platanoides	Skogslönn	N	50	V	2			2										
94	Acer platanoides	Skogslönn	N	35	V	2			3										
95	Quercus robur	Skogsek	N	30	V	2			3										
96	Populus tremula	Asp	N	40	V	2			3										
97	Populus tremula	Asp	N	40	V	3			3										
98	Betula pendula	Vårtbjörk	N	35	V	2			3										
99	Acer platanoides	Skogslönn	N	35	V	3	5		3										
100	Quercus robur	Skogsek	K	110	V	2		Flerstammig från basen	2										

Arbor Konsult AB



ARBOR KONSULT AB

Plats/omr.nr: Farsta Vårdhem

Datum: 2014-11-21

Inventerat & sammanställt av: Cathrine Bernard  
Anders Ohlsson Sjöberg**Markyta**

- A. Asfalt
- B. Betongplattor
- C. Betonggaller
- J. Järngaller
- G. Grus
- K. Klippt gräsyta
- N. Naturmark
- P. Plantering
- S. Gatsten

**Åldersklass**

- U. Ungt
- V. Vuxet
- G. Gammalt

**Vitalitet**

- 1. Bra
- 2. Mindre bra
- 3. Dålig
- 4. Mycket dålig

**Skador**

- 1. Mindre stamskador
- 2. Större stamskador
- 3. Stamsprickor
- 4. Större grenskador
- 5. Döda grenar
- 6. Invuxen bark eller snäv stamförgrening
- 7. Fruktkroppar, svamp
- 8. Tidigare toppkapad
- 9. Codominant stam
- 10. Rotbensskador

**Bevarandevärde**

- 1. Stort bevarandevärde
- 2. Bevarandevärt
- 3. Lågt bevarandevärde

**Åtgärder**

- 1. Akut
- 2. Mindre akut
- 3. På sikt

Nr	Art	Svenskt namn	Markyta	Stamdiameter i cm	Åldersklass	Vitalitet	Skador	Anmärkningar	Bevarandevärde	Uppbyggnadsbeskärning	Fnasning/Rotskott	Uppstam/höjn. av kronan	Underhållsbeskärning	Avlastningsbeskärning	Utrymmesbeskärning	PICUS Sonic Tomograph	Ståndortsförbättring	Fällning & nyplantering	Fällning
101	Quercus robur	Skogsek	N	90	V	2	5		1				2						
102	Quercus robur	Skogsek	N	35	V	2			2										
103	Quercus robur	Skogsek	N	30	V	2			2										
104	Quercus robur	Skogsek	N	50	V	2	2,5	Hållighet vid basen	3				2						
105	Quercus robur	Skogsek	N	50	V	4		Döende	3										
106	Quercus robur	Skogsek	N	70	V	2			2										
107	Quercus robur	Skogsek	N	60	V	2			2										
108	Quercus robur	Skogsek	N	70	V	2	5		2				2						
109	Quercus robur	Skogsek	N	35	V	3			3										
110	Quercus robur	Skogsek	N	40	V	2			3										
111	Quercus robur	Skogsek	N	20	U	3			3										
112	Quercus robur	Skogsek	N	35	V	2		Sned form. Trängd	3										
113	Pinus sylvestris	Tall	N	55	V	2	2,5		2				2						
114	Quercus robur	Skogsek	N	40	V	2	5		2				2						
115	Inmätning saknas																		
116	Acer platanoides	Skogslönn	N	30	V	2			3										
117	Populus tremula	Asp	N	30	V	2			3										
118	Betula pendula	Vårtbjörk	N	30	V	2			3										
119	Betula pendula	Vårtbjörk	N	30	V	2			3										
120	Quercus robur	Skogsek	N	35	V	3			3										

Arbor Konsult AB





ARBOR KONSULT AB

Plats/omr.nr: Farsta Vårdhem

Datum: 2014-11-21

Inventerat & sammanställt av: Cathrine Bernard  
Anders Ohlsson Sjöberg**Markyta**

- A. Asfalt
- B. Betongplattor
- C. Betonggaller
- J. Järngaller
- G. Grus
- K. Klippt gräsyta
- N. Naturmark
- P. Plantering
- S. Gatsten

**Åldersklass**

- U. Ungt
- V. Vuxet
- G. Gammalt

**Vitalitet**

- 1. Bra
- 2. Mindre bra
- 3. Dålig
- 4. Mycket dålig

**Skador**

- 1. Mindre stamskador
- 2. Större stamskador
- 3. Stamsprickor
- 4. Större grenskador
- 5. Döda grenar
- 6. Invuxen bark eller snäv stamförgrening
- 7. Fruktkroppar, svamp
- 8. Tidigare toppkapad
- 9. Codominant stam
- 10. Rotbensskador

**Bevarandevärde**

- 1. Stort bevarandevärde
- 2. Bevarandevärt
- 3. Lågt bevarandevärde

**Åtgärder**

- 1. Akut
- 2. Mindre akut
- 3. På sikt

Nr	Art	Svenskt namn	Markyta	Stamdiameter i cm	Åldersklass	Vitalitet	Skador	Anmärkningar	Bevarandevärde	Uppbyggnadsbeskärning	Fnasning/Rotskott	Uppstam/höjn. av kronan	Underhållsbeskärning	Avlastningsbeskärning	Utrymmesbeskärning	PICUS Sonic Tomograph	Ståndortsförbättring	Fällning & nyplantering	Fällning
121	Quercus robur	Skogsek	N	80	V	2	5		2				2						
122	Quercus robur	Skogsek	N	45	V	2			2										
123	Quercus robur	Skogsek	N	35	V	3	5		3										
124	Quercus robur	Skogsek	N	55	V	2	5		2				2						
125	Quercus robur	Skogsek	N	65	V	2	5	Dubbelstammig	2				2						
126	Pinus sylvestris	Tall	N	40	V	1			2										
127	Pinus sylvestris	Tall	N	30	V	2			2										
128	Betula pendula	Vårtbjörk	N	60	V	4		Dubbelstammig	3										2
129	Quercus robur	Skogsek	N	60	V	3	2,5	Hållighet vid basen	3										
130	Quercus robur	Skogsek	N	35	V	2			2										
131	Quercus robur	Skogsek	N	35	V	4			3										
132	Acer platanoides	Skogslönn	N	50	V	3	5	Dubbelstammig	3										
133	Quercus robur	Skogsek	N	35	V	2			2										
134	Quercus robur	Skogsek	N	40	V	3	2,5	Omfattande stamskador	3										
135	Acer platanoides	Skogslönn	N	40	V	3	2,5		3										
136	Acer platanoides	Skogslönn	N	35	V	3	5		3										
137	Acer platanoides	Skogslönn	N	35	V	3	5		3										
138	Acer platanoides	Skogslönn	N	35	V	3	5		3										
139	Pinus sylvestris	Tall	N	45	V	2	5		2										
140	Quercus robur	Skogsek	N	45	V	2			2										

Arbor Konsult AB



ARBOR KONSULT AB

Plats/omr.nr: Farsta Vårdhem

Datum: 2014-11-21

Inventerat & sammanställt av: Cathrine Bernard  
Anders Ohlsson Sjöberg**Markyta**

- A. Asfalt
- B. Betongplattor
- C. Betonggaller
- J. Järngaller
- G. Grus
- K. Klippt gräsyta
- N. Naturmark
- P. Plantering
- S. Gatsten

**Åldersklass**

- U. Ungt
- V. Vuxet
- G. Gammalt

**Vitalitet**

- 1. Bra
- 2. Mindre bra
- 3. Dålig
- 4. Mycket dålig

**Skador**

- 1. Mindre stamskador
- 2. Större stamskador
- 3. Stamsprickor
- 4. Större grenskador
- 5. Döda grenar
- 6. Invuxen bark eller snäv stamförgrening
- 7. Fruktkroppar, svamp
- 8. Tidigare toppkapad
- 9. Codominant stam
- 10. Rotbensskador

**Bevarandevärde**

- 1. Stort bevarandevärde
- 2. Bevarandevärt
- 3. Lågt bevarandevärde

**Åtgärder**

- 1. Akut
- 2. Mindre akut
- 3. På sikt

Nr	Art	Svenskt namn	Markyta	Stamdiameter i cm	Åldersklass	Vitalitet	Skador	Anmärkningar	Bevarandevärde	Uppbyggnadsbeskärning	Fnasning/Rotskott	Uppstam/höjn. av kronan	Underhållsbeskärning	Avlastningsbeskärning	Utrymmesbeskärning	PICUS Sonic Tomograph	Ståndortsförbättring	Fällning & nyplantering	Fällning
141	Quercus robur	Skogsek	N	35	V	3			3										
142	Quercus robur	Skogsek	N	45	V	3		Dubbelstammig	3										
143	Quercus robur	Skogsek	N	125	G	3	2,7	Trädruin	1										
144	Quercus robur	Skogsek	N	40	V	2			2										
145	Quercus robur	Skogsek	N	40	V	3			3										
146	Quercus robur	Skogsek	N	35	V	3			3										
147	Quercus robur	Skogsek	N	35	V	2			2										
148	Pinus sylvestris	Tall	N	45	V	2			2										
149	Pinus sylvestris	Tall	N	55	V	2			2										
150	Pinus sylvestris	Tall	N	40	V	2	10		2										
151	Pinus sylvestris	Tall	N	35	V	2			2										
152	Pinus sylvestris	Tall	N	40	V	2	5		2										
153	Pinus sylvestris	Tall	N	50	V	1			2										
154	Pinus sylvestris	Tall	N	55	V	3	2,7	Tallticka - <i>Phellinus pini</i> . Bohål	3										
155	Pinus sylvestris	Tall	N	35	V	2			2										
156	Pinus sylvestris	Tall	N	40	V	2			2										
157	Quercus robur	Skogsek	N	35	V	3			3										
158	Pinus sylvestris	Tall	N	50	V	2			2										
159	Pinus sylvestris	Tall	N	35	V	2	5		2										
160	Pinus sylvestris	Tall	N	35	V	2			2										

Arbor Konsult AB



**Plats/omr.nr:** Farsta Vårdhem  
**Datum:** 2014-11-21  
**Inventerat & sammanställt av:** Cathrine Bernard  
 Anders Ohlsson Sjöberg

**Markyta**

- A. Asfalt
- B. Betongplattor
- C. Betonggaller
- J. Järngaller
- G. Grus
- K. Klippt gräsyta
- N. Naturmark
- P. Plantering
- S. Gatsten

**Åldersklass**

- U. Ungt
- V. Vuxet
- G. Gammalt

**Vitalitet**

- 1. Bra
- 2. Mindre bra
- 3. Dålig
- 4. Mycket dålig

**Skador**

- 1. Mindre stamskador
- 2. Större stamskador
- 3. Stamsprickor
- 4. Större grenskador
- 5. Döda grenar
- 6. Invuxen bark eller snäv stamförgrening
- 7. Fruktkroppar, svamp
- 8. Tidigare toppkapad
- 9. Codominant stam
- 10. Rotbensskador

**Bevarandevärde**

- 1. Stort bevarandevärde
- 2. Bevarandevärt
- 3. Lågt bevarandevärde

**Åtgärder**

- 1. Akut
- 2. Mindre akut
- 3. På sikt

Nr	Art	Svenskt namn	Markyta	Stamdiameter i cm	Åldersklass	Vitalitet	Skador	Anmärkningar	Bevarandevärde	Uppbyggnadsbeskärning	Fnasning/Rotskott	Uppstam/höjn. av kronan	Underhållsbeskärning	Avlastningsbeskärning	Utrymmesbeskärning	PICUS Sonic Tomograph	Ståndortsförbättring	Fällning & nyplantering	Fällning
161	Pinus sylvestris	Tall	N	35	V	2			2										
162	Quercus robur	Skogsek	N	35	V	3	3	Topp död, sned form	3										
163	Quercus robur	Skogsek	N	30	V	3			3										
164	Quercus robur	Skogsek	N	25	U	2			2										
165	Quercus robur	Skogsek	N	50	V	2	5		2				2						
166	Pinus sylvestris	Tall	N	35	V	2			2										
167	Pinus sylvestris	Tall	N	35	V	2			2										
168	Quercus robur	Skogsek	N	35	V	3	5		3				2						
169	Quercus robur	Skogsek	N	35	V	3	5		3										
170	Pinus sylvestris	Tall	N	40	V	2			2										
171	Quercus robur	Skogsek	N	30	V	3	5		3										
172	Quercus robur	Skogsek	N	25	V	2			2										
173	Pinus sylvestris	Tall	N	30	V	2			2										
174	Pinus sylvestris	Tall	N	40	V	2			2										
175	Pinus sylvestris	Tall	N	40	V	2			2										
176	Pinus sylvestris	Tall	N	40	V	2			2										
177	Pinus sylvestris	Tall	N	35	V	2			2										
178	Quercus robur	Skogsek	N	40	V	3	5		3				2						
179	Quercus robur	Skogsek	N	40	V	3	5		3										
180	Populus tremula	Asp	N	70	V	2		Dubbelstammig	3										



Plats/omr.nr: Farsta Vårdhem

Datum: 2014-11-21

Inventerat &amp; sammanställt av: Cathrine Bernard

Anders Ohlsson Sjöberg

**Markyta**

- A. Asfalt
- B. Betongplattor
- C. Betonggaller
- J. Järngaller
- G. Grus
- K. Klippt gräsyta
- N. Naturmark
- P. Plantering
- S. Gatsten

**Åldersklass**

- U. Ungt
- V. Vuxet
- G. Gammalt

**Vitalitet**

- 1. Bra
- 2. Mindre bra
- 3. Dålig
- 4. Mycket dålig

**Skador**

- 1. Mindre stamskador
- 2. Större stamskador
- 3. Stamsprickor
- 4. Större grenskador
- 5. Döda grenar
- 6. Invuxen bark eller snäv stamförgrening
- 7. Fruktkroppar, svamp
- 8. Tidigare toppkapad
- 9. Codominant stam
- 10. Rotbensskador

**Bevarandevärde**

- 1. Stort bevarandevärde
- 2. Bevarandevärt
- 3. Lågt bevarandevärde

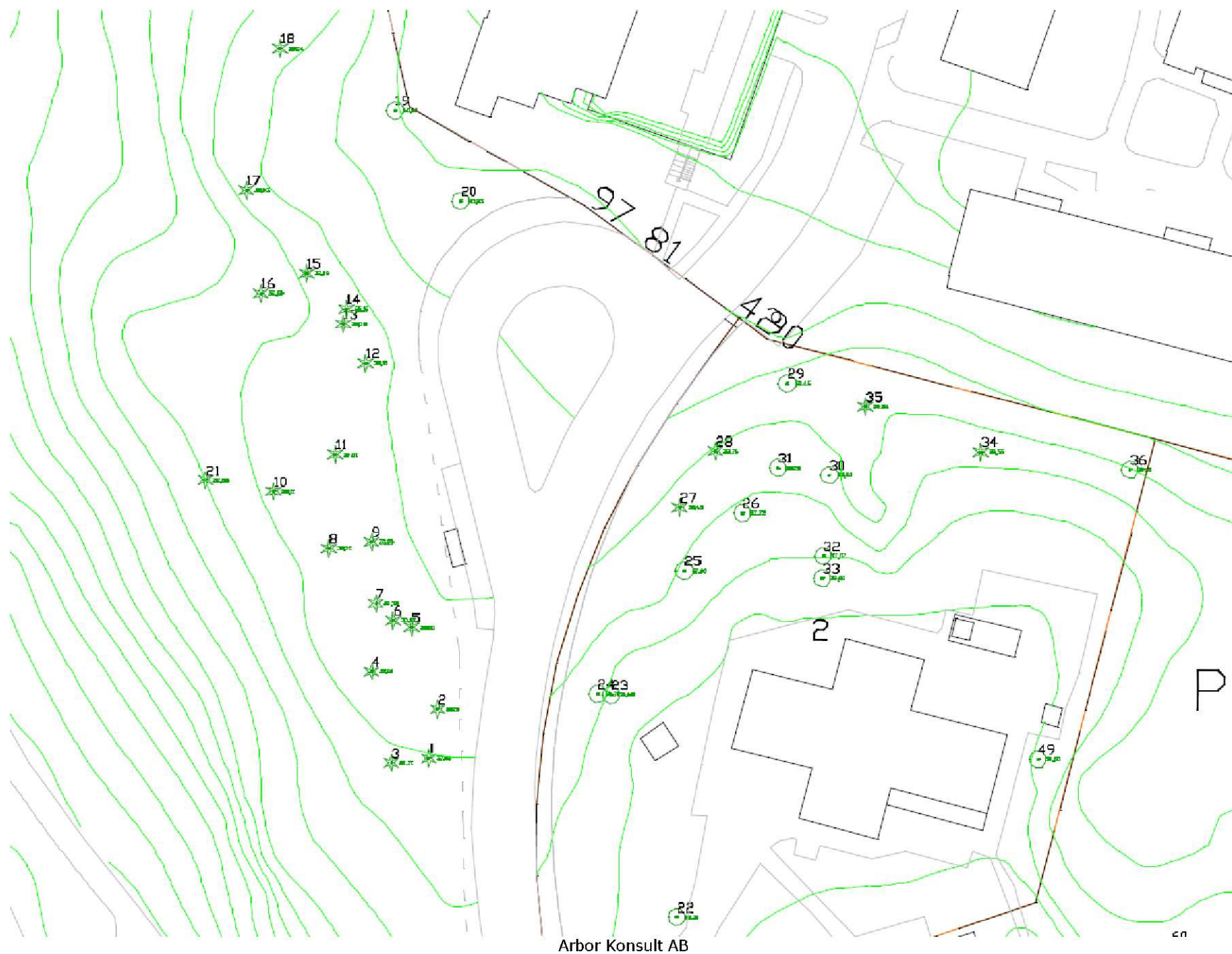
**Åtgärder**

- 1. Akut
- 2. Mindre akut
- 3. På sikt

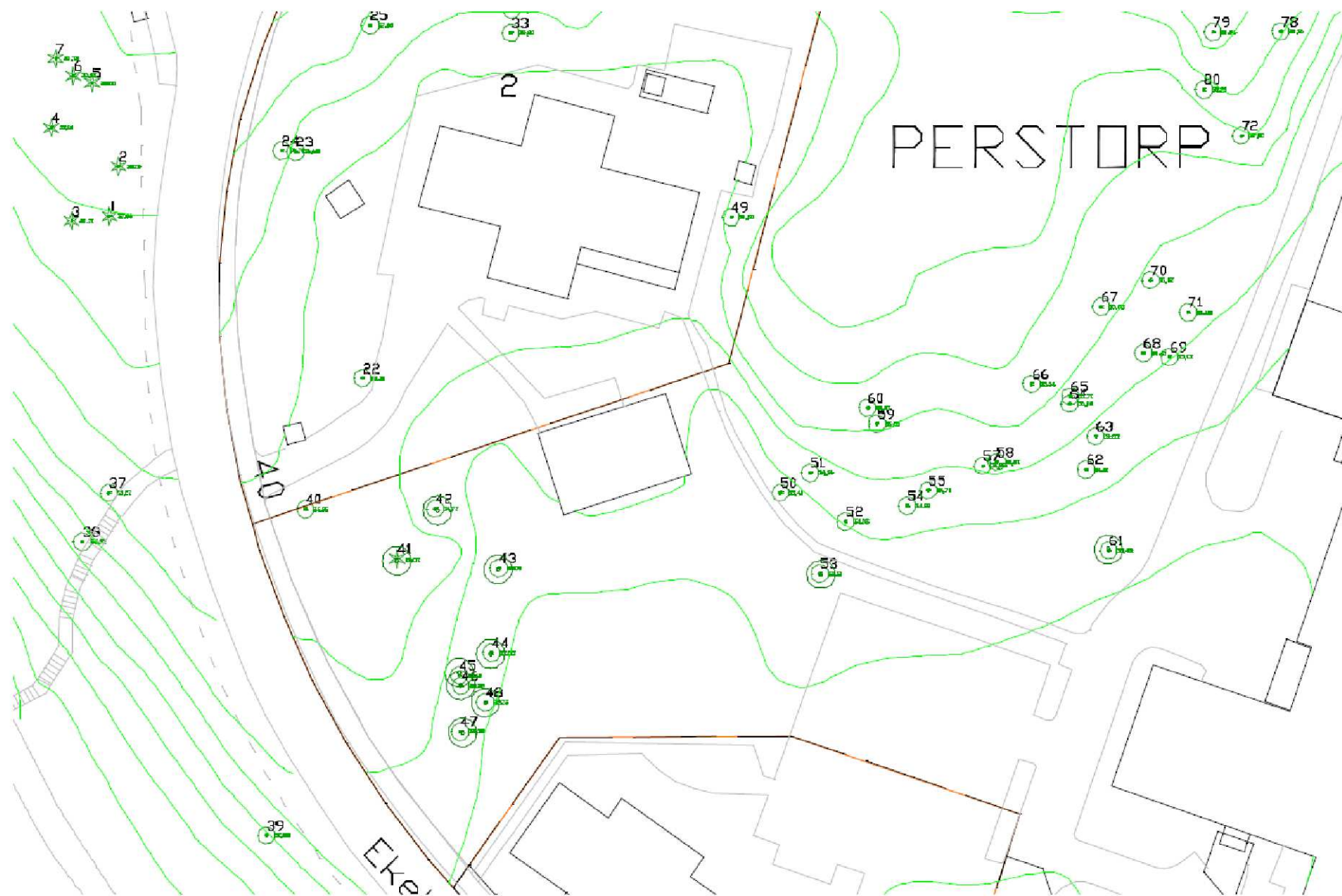
Nr	Art	Svenskt namn	Markyta	Stamdiameter i cm	Åldersklass	Vitalitet	Skador	Anmärkningar	Bevarandevärde	Uppbyggnadsbeskärning	Fnasning/Rotskott	Uppstam/höjn. av kronan	Underhållsbeskärning	Avlastningsbeskärning	Utrymmesbeskärning	PICUS Sonic Tomograph	Ståndortsförbättring	Fällning & nyplantering	Fällning
181	Betula pendula	Vårtbjörk	K	40	V	2	2	Hållighet vid basen	3										
182	Acer platanoides	Skogslönn	N	50	V	2	6,9		3										
183	Fraxinus excelsior	Ask	N	35	V	2	2,5	Skada vid basen	2				2						
184	Quercus robur	Skogsek	N	65	V	2	2,5		3				2						
185	Acer platanoides	Skogslönn	N	60	V	2		Flerstammig från basen	3										
186	Fraxinus excelsior	Ask	N	65	V	2		Dubbelstammig	2										
187	Quercus robur	Skogsek	N	35	V	2	5		2				2						
188	Pinus sylvestris	Tall	N	35	V	2	2		2										
189	Prunus avium	Fågelbär	K	30	V	2		Dubbelstammig	3										
190	Prunus avium	Fågelbär	N	80	G	2	2	Flerstammig från basen	3										
191	Betula pendula	Vårtbjörk	N	90	V	2		Flerstammig från basen	3										
192	Pinus sylvestris	Tall	N	35	V	3			3										
193	Inmätning saknas																		
194	Quercus robur	Skogsek	N	30	V	3	2		3										
195	Pinus sylvestris	Tall	A	45	V	1			2										
196	Quercus robur	Skogsek	N	30	V	2			2										
197	Quercus robur	Skogsek	N	35	V	2			2										

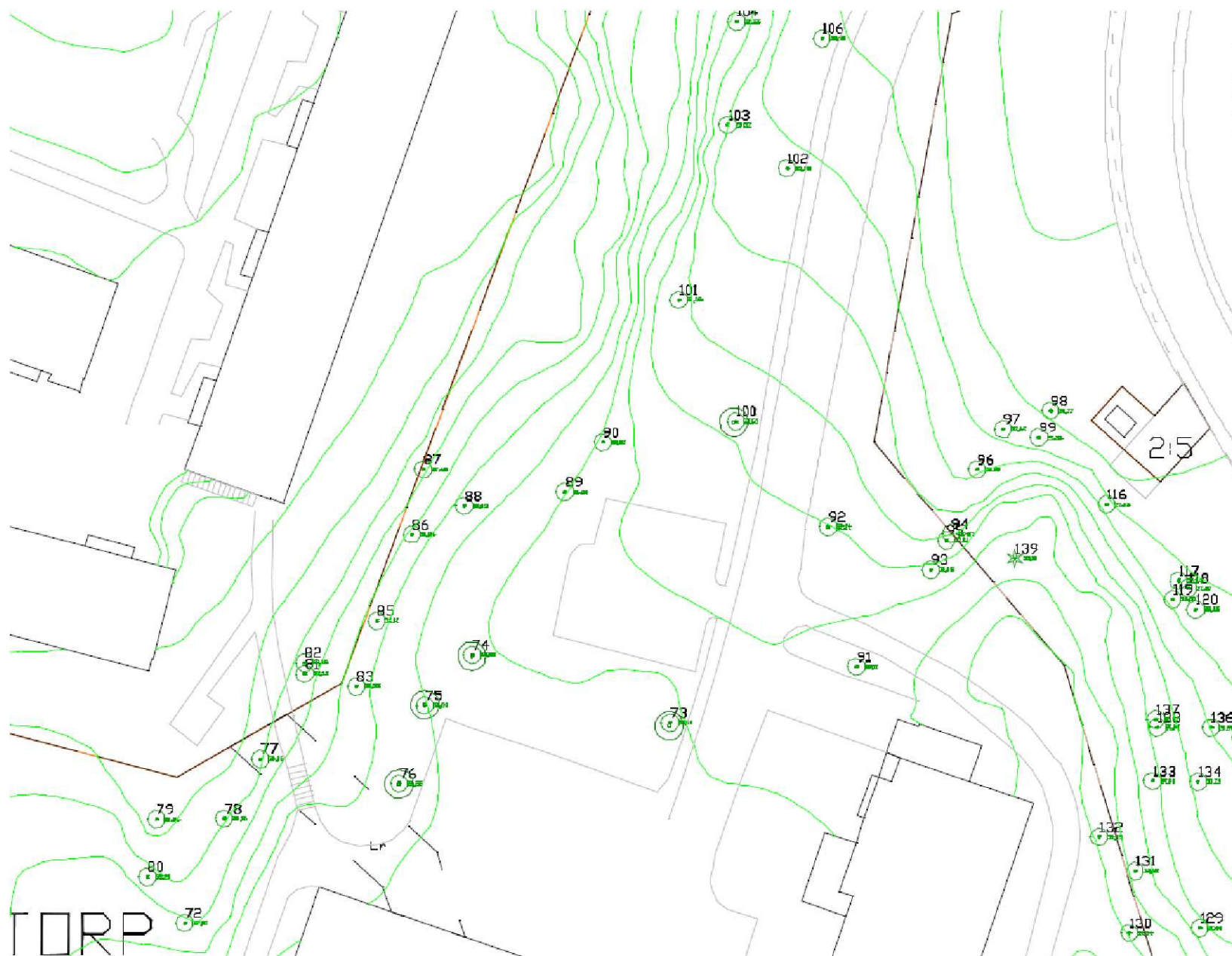




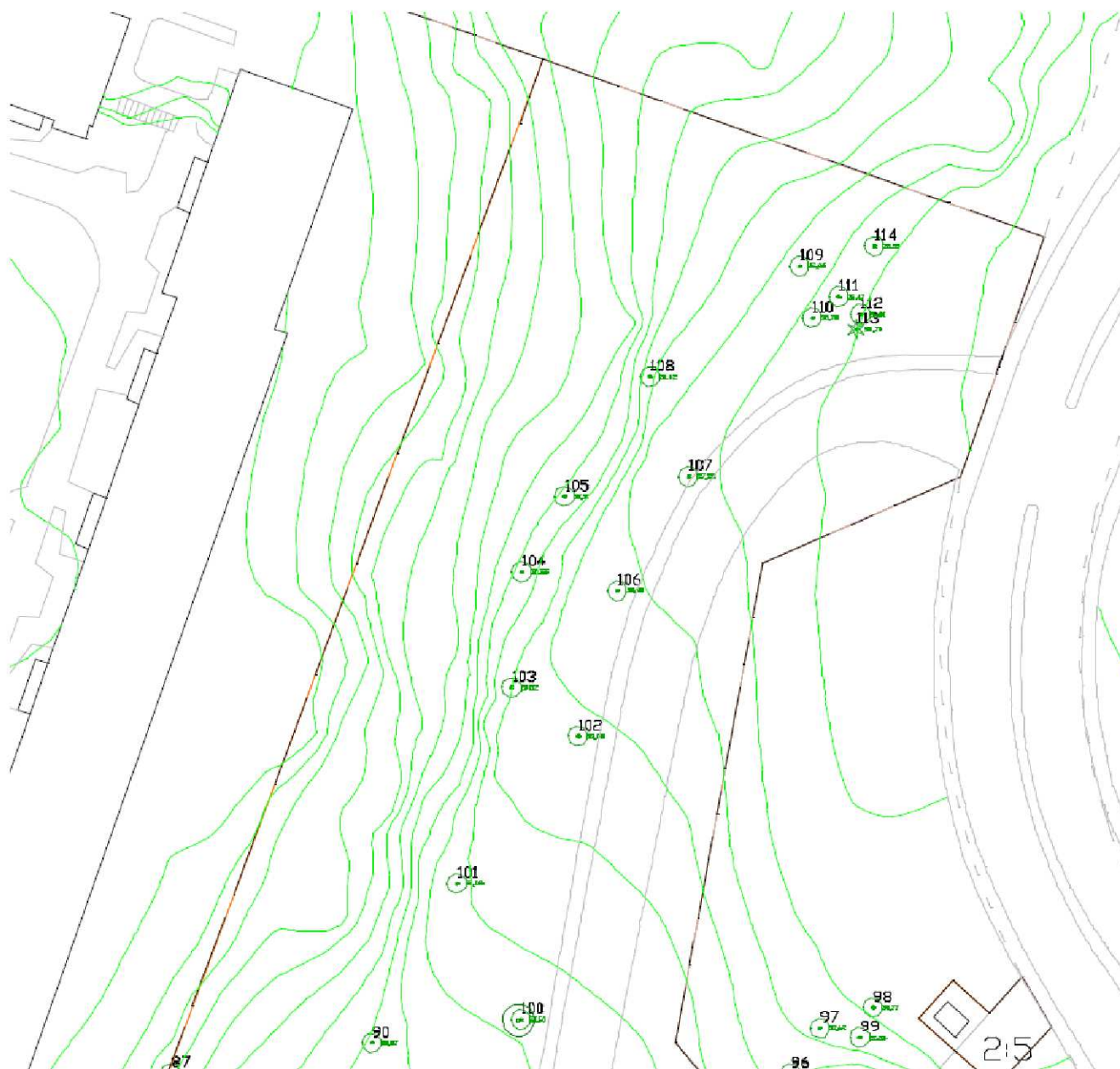




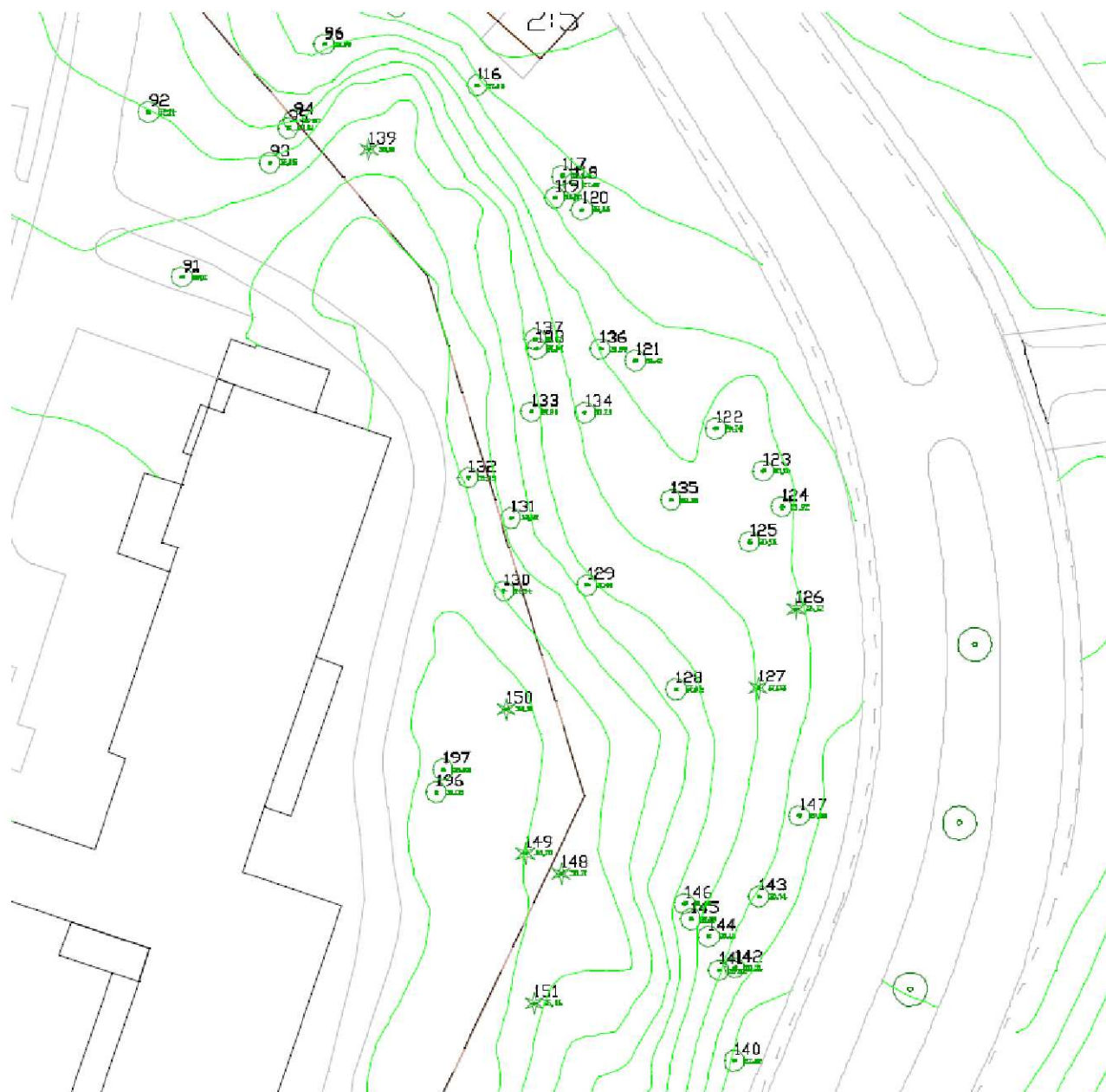


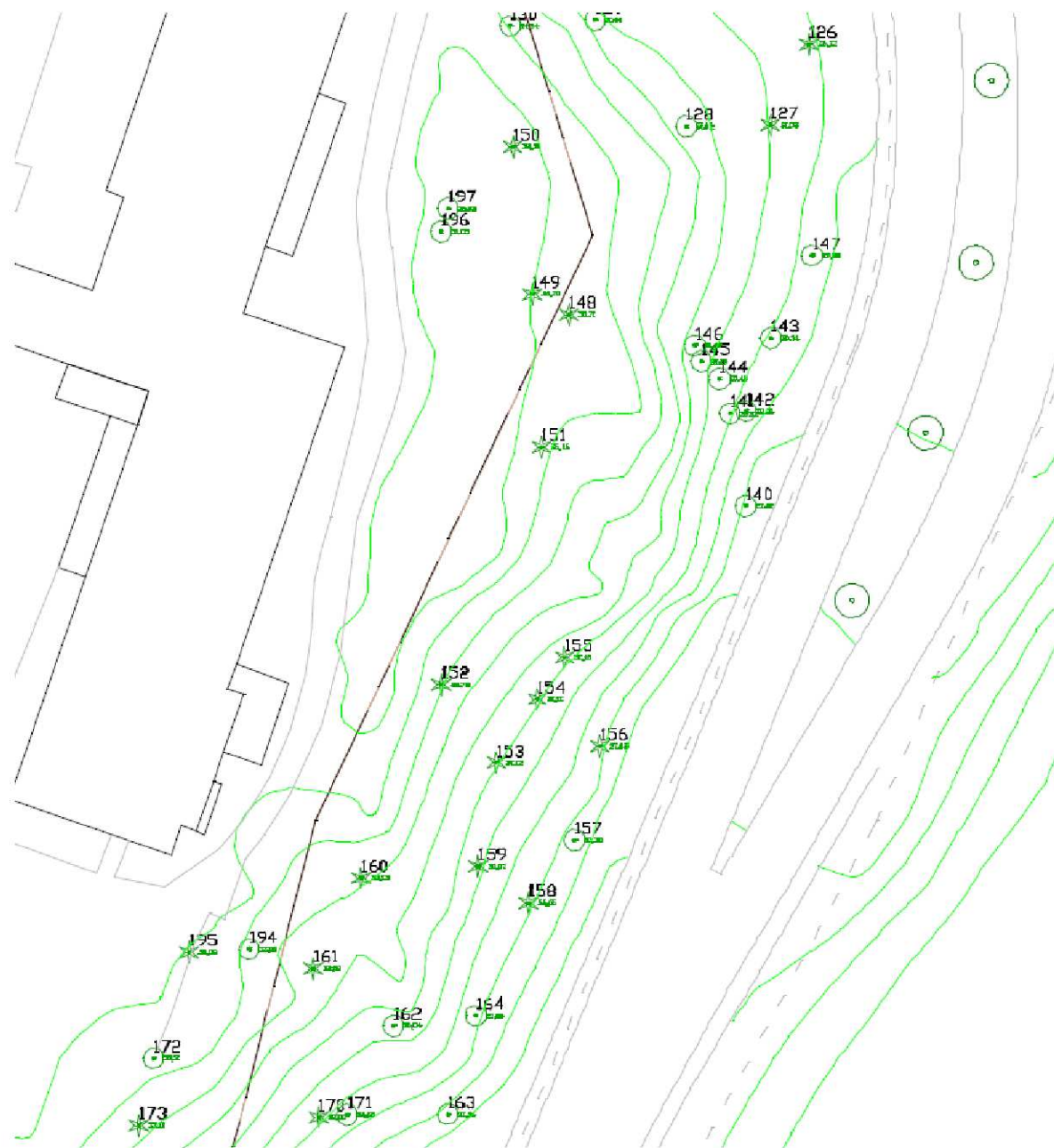






Arbor Konsult AB





Arbor Konsult AB



