



GRUNDKARTA

- Stadsdelsgräns
- Kvarter enligt detaljplan
- Allmän plats-gräns
- Fastighetsgräns
- (Kontorssträcksgräns)
- Fastighetsbeteckning
- Servitutsområde
- Ledningsrättsområde
- Fornlämningsområde
- Byggnad
- Väggångsbänk
- Staket
- Mur
- Stödmur
- Träd, lövträd
- Nivåkurvor
- Markhöjd
- Transformatorbyggnad

Koordinatsystem: Sweref 99 18 00 i plan och RH2000 i höjd
Upprättad av Stadsmåtningsavdelningen
Aktualitetsdatum 2015-09-10
Anne Lindell
kartingenjör

0 50m
Skala 1:1000, utskriftsformat B1

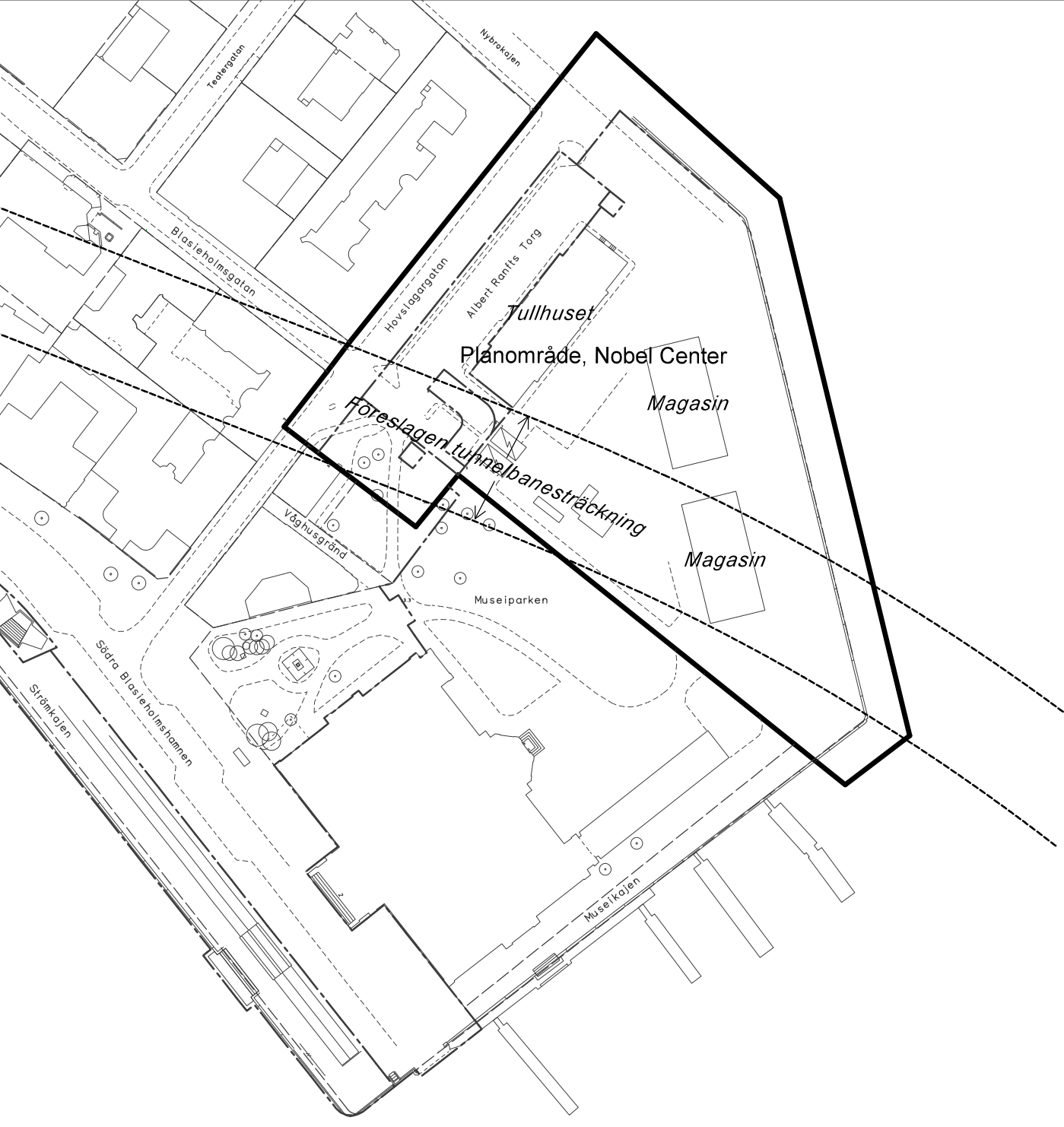
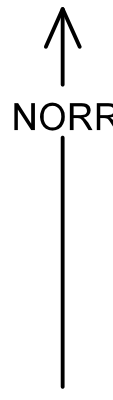


Illustration över föreslagen ny sträckning för tunnelbana Kungsträdgården-Södermalm samt nuvarande byggnader, tullhuset och de två magasinerna.

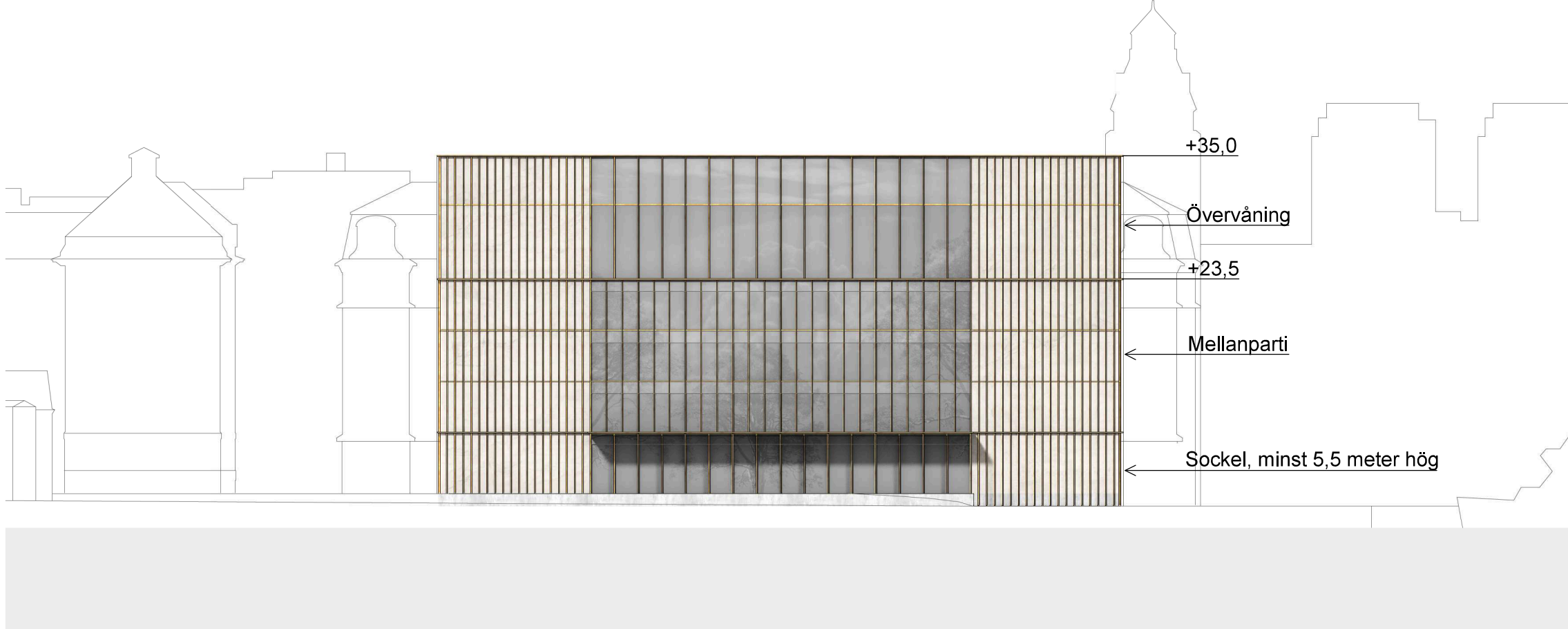


Illustration A. Vy mot sydöst.

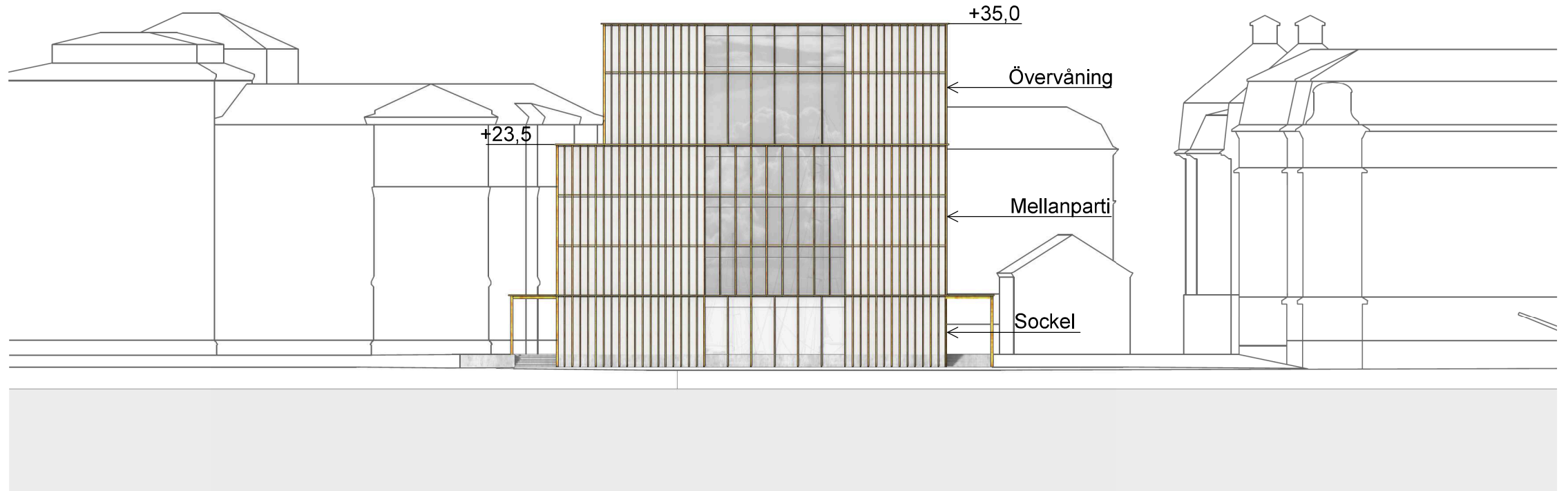


Illustration B. Vy mot nordöst.

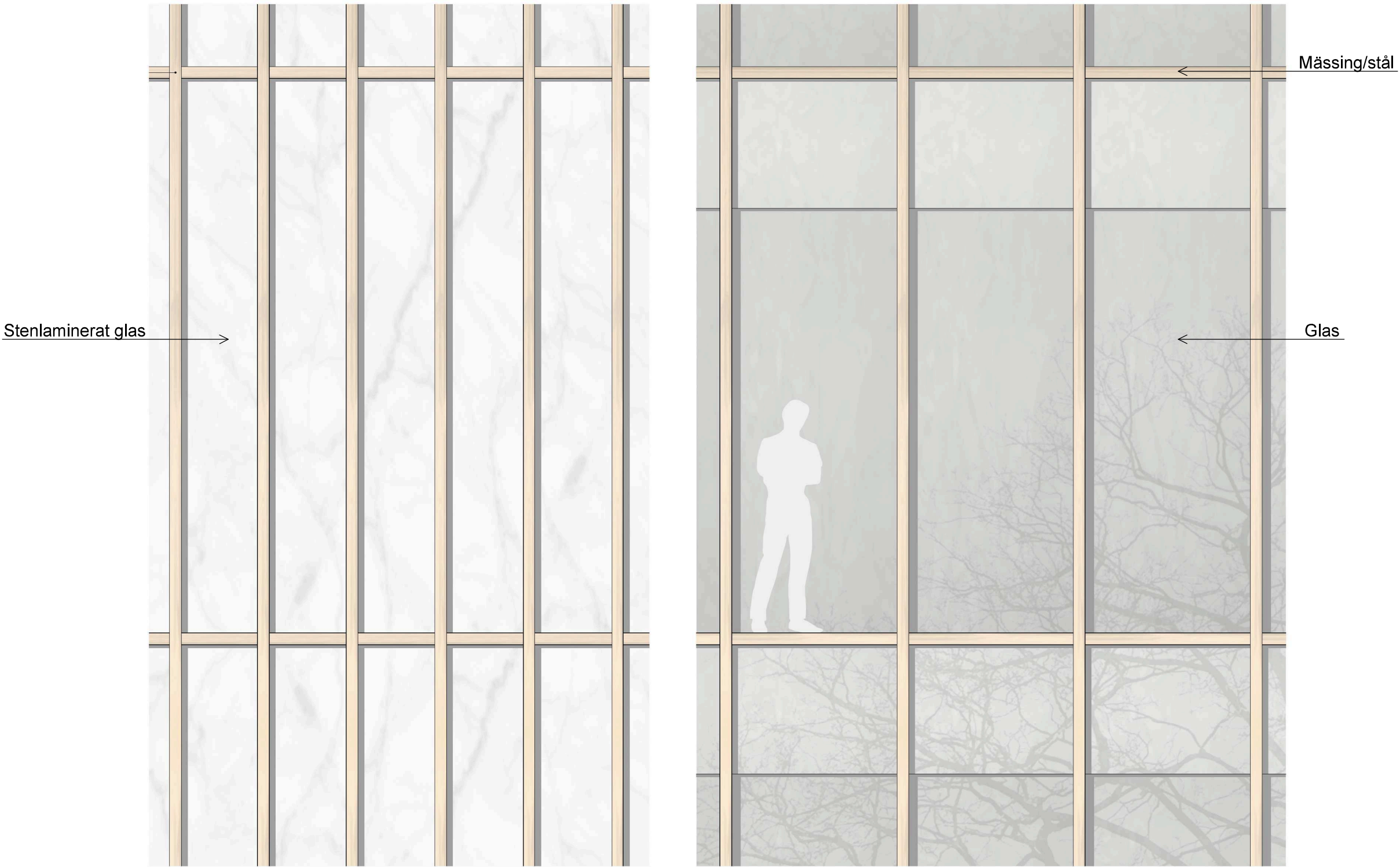


Illustration C, fasadmateriel.

PLANBESTÄMMELSER

Följande gäller inom områden med nedanstående beteckningar. Bestämmelse utan beteckning gäller inom hela planområdet. Endast angiven användning och utformning är tillåten.

Gränsbeteckningar

- Gräns för planområdet
- Användningsgräns
- Egenskapsgräns
- Utgående gräns

Användning av mark och vatten

Detaljplanens bestämmelser gäller endast till ett djup av -11,5 meter under nollplanet.

Allmänna platser

- GATA Fordons-, gång- och cykeltrafik
- KAJ Kajområde, gång- och cykeltrafik
- TORG Torg

Kvartersmark

- R1 Kultur, museiverksamhet, restaurang/kafé, auditorium.
- K1 Kontor. Andelen kontor- och konferensyta får inte överstiga 20 % av ljus BTA.
- E1 Enlåtstation under mark.

Vattenområden

- W1 Öppet vattenområde med bryggor.

Utformning av allmänna platser

- +0.0 Föreskriven höjd över nollplanet
- tunnel Marken ska vara tillgänglig för tunnel till tunnelbana.

Begränsning av markens bebyggande

- Byggnad får inte uppföras.
- Marken får byggas under med körbart bjälklag. Skärmtak får uppföras till en lägsta höjd om 5,5 meter över mark.
- Marken ska vara tillgänglig för allmännyttiga underjordiska ledningar.
- Stödmurar får uppföras om vardera högst 0,5 meter.

Placering, utformning, utförande

- Högsta totalhöjd i meter över nollplanet.
- Högsta nockhöjd i meter över nollplanet. Utöver angiven nockhöjd får räcke för terrass uppföras.
- Största taklutning i grader.
- f1 Entréer ska anordnas åt minst 3 håll.
- f2 Byggnad ska ha horisontellt tredelat fasad med sockelvåning, mellanparti och övervåning i enlighet med illustration A och B på plankartan. Byggnad ska utformas med förhöjd bottenvåning på minst 5,5 meter i enlighet med illustration A på plankartan.
- f3 Samtliga installationer ska rymmas inom byggnadens volym för att säkerställa att dess stringens och höga arkitektoniska kvalitet främjäs.
- f4 Byggnaden ska utformas med vertikalt uppdelad fasad med ett sammanhängande glasparti i mittdelen, exempelvis enligt illustration A och B på plankartan.
- f5 Byggnadens fasadmateriel ska vara i mässing eller mässingsfärgat rostfritt stål, glas och stenlaminerat glas enligt illustration C på plankartan.
- f6 Fasadens täta partier får uppgå till högst 55 %.
- f7 Taklutning ska döljas av omgivande sarg.
- v1 Fönsterpartier i fasad ska i bottenvåning vara minst 4,5 meter höga.
- v2 Utskjutande byggnadsvolymer får inte uppföras utanför angiven byggrätt.

Byggnadsteknik

- 0.0 Lägsta schakt djup under mark.

Skydd mot föroreningar

- m1 Dagvatten från fasader av koppar, zink eller deras legeringar ska omhändertas inom fastigheten och renas för att motverka vatten- och markföroreningar.

Administrativa bestämmelser

Genomförandetiden slutar 5 år efter det att planen har vunnit laga kraft. Rivningslov krävs inte för tullhuset och magasinerna.

UPPLYSNINGAR

Planen består av:
- plankarta med bestämmelser

Till planen hör:
- planbeskrivning
- miljökonsekvensbeskrivning

Planen är upprättad enligt plan- och bygglagen (PBL 2010:900)

Planområdet ligger inom fornlämning 103 där lämningar från medeltid och 1600-tal kan förväntas. Omfattar arbetsföretaget ingrepp i mark eller vatten ska särskilt tillstånd sökas hos länsstyrelsen enligt 2 kap. 12 paragrafen kulturmiljölagen (1988:950).

ILLUSTRATIONER

(+0.0) Illustrerad höjd

Detaljplan för del av fastigheten

Normmalm 3:43 m.fl.

(Nobel Center på Blasieholmen)

i stadsdelen Norrmalm i Stockholm

Stockholms stadsbyggnadskontor
Planavdelningen
2015-10-19

Martin Schröder
Planchef

Louise Heimler
Stadsplanerare

Godkänd av SBN
Antagen av
Laga kraft

Dp 2013-00460-54