

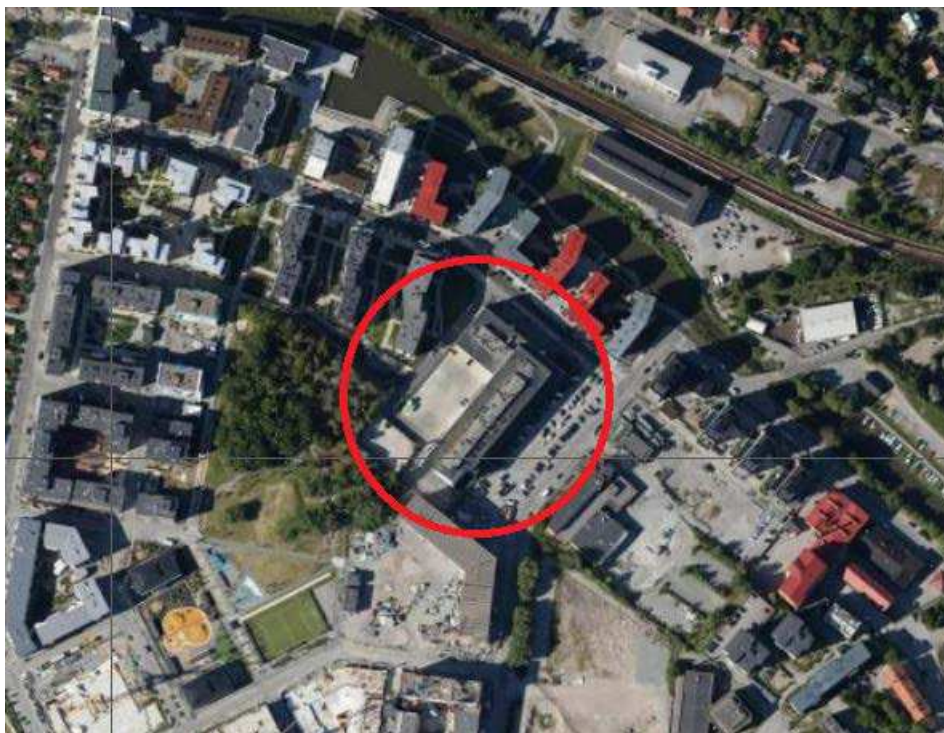
GEOTEKNISKT UTLÅTANDE

UPPDRAG Trifam Baltic 8, Annedal	UPPDRAGSLEDARE Fredrik Falk	DATUM 2015-06-01
UPPDRAGSNUMMER 1156263000	UPPRÄTTAD AV Charlotta Carlsson	

Planläggning av fastigheten Baltic 8 i stadsdelen Mariehäll

Objekt

Stockholms stad planerar att påbörja planarbete på fastigheten Baltic 8 för att möjliggöra nya bostadshus ovan två sockelvåningar med garage som bibehålls och utvecklas med lokaler mot omgivande gator. Övriga delar av befintlig byggnad föreslås rivas.



Figur 1. Baltic 8, stadsdelen Mariehäll

Underlag

- SGU's jordartskarta
- Startpromemoria för planläggning av fastigheten Baltic 8 i stadsdelen Mariehåll, dat. 2014-10-06, Dnr: 2013-07407
- Arkivinventering Sweco
- Platsbesök Sofie Wallenberg, 2015-05-26,

Utförda undersökningar

Inga geotekniska undersökningar är utförda inom ramen för uppdraget. Endast en arkivinventering av undersökningar utförda i direkt närhet till den nu aktuella ytan är utförd i detta skede. Arkivinventeringen redovisas i bilagda ritningar.

Geotekniska förhållanden

Enligt SGU's jordartskarta utgörs aktuell yta av sandig morän som norrut, ner mot Bällstaån, övergår till glacial lera.



Figur 2. Jordartskarta över aktuell yta, utdrag från SGU's "Kartgeneratort"

Tidigare geotekniska utredningar inom området visar att det direkta närområdet utmed Bällstaån i huvudsak utgörs av lera. Stora delar av området är utfyllda. Området närmast Bällstaån är mycket sättning känsligt och stabiliteten mot skred är låg varför pålgrundläggning har rekommenderats för kvartersmarken närmast ån.

Arkivinventering av sonderingar utförda på båda sidor om Baltic 8 visar att jorddjupet ökar mot nordöst, dvs. mot Bällstaån, vilket stämmer väl överens med SGU's jordartskarta samt, *se figur 2*. Delar av byggnaden synes vara grundlagda på berg, *se figur 3*, och andra delar i lösare jordar, *se figur 4*. Möjligen har grundläggning skett med en kombination av stödpålar och sulor/plintar, detta är dock något som bör verifieras i nästa skede. Sonderingsresultaten runt den sydvästra delen av huset visar 0 – 5 meter fyllning eller naturligt lagrad friktionsjord ovan berg. Mot Bällstaån ökar sedan jorddjupet och lera återfinns under noterad fyllning. I sonderingspunkt 7S101, strax intill husets nordöstra hörn har 5 meter lera noterats under fyllning, sedan följer fem meter friktionsjord ovan berg.



Figur 3. Delar av nuvarande parkering är grundlagt i utsprängt berg.



Figur 4. Vy från den sydvästra delen av huset. Visar slutningen ner mot Bällstaån och intilliggande hus. Jorddjupet ökar mot nordöst.

Rekommendationer

Grundläggningen av befintlig byggnad bör kontrolleras och verifieras för nya laster. Nya grundundersökningar bör utföras i läget för huset för att kontrollera jordlagerföljd, jordegenskaper samt bergläge inom aktuell byggyta.

Ritningar

100G1101	Plankarta
100G1131	Sektion A & B
100G1132	Sektion C

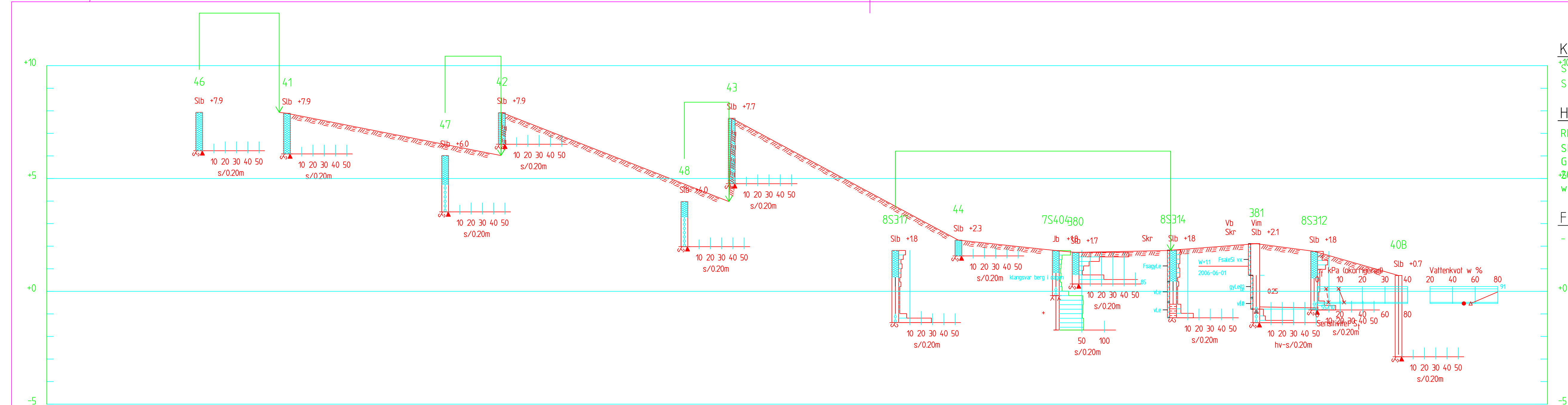
SYSTEM I PLAN: SWEREF99 18 00
SYSTEM I HÖJD: RH 2000

REDOVISNING:
SE SGF/BGS BETECKNINGSSYSTEM FÖR
GEOTEKNISKA UTREDNINGAR, VERSION
2001:2.
www.sgf.net.

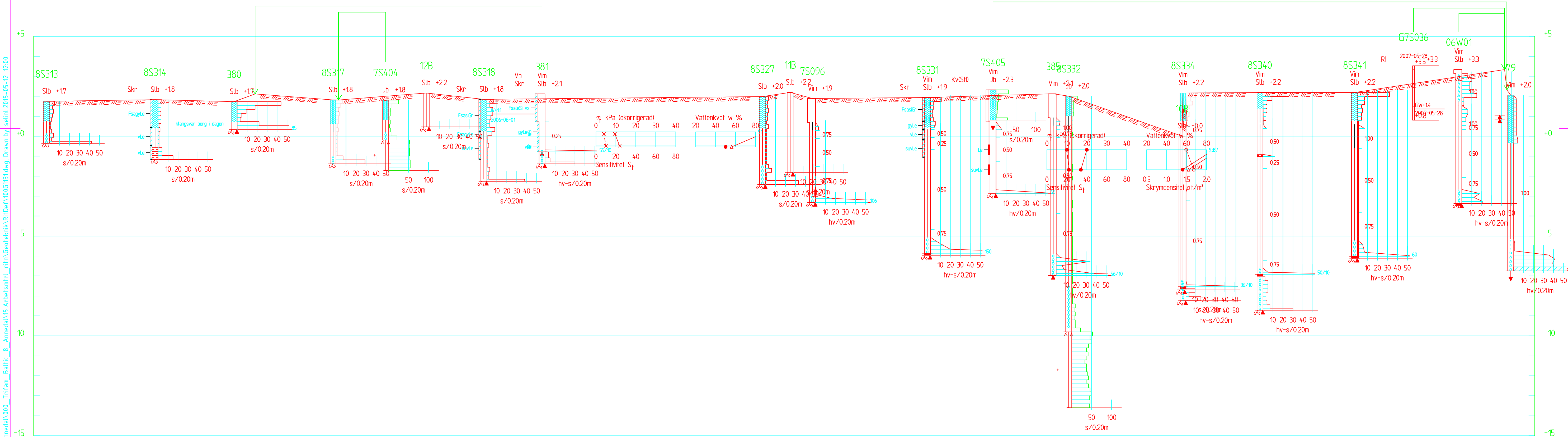
Downloaded from <http://www.jstor.org/stable/2346111>

SWECO 

View: PLOT1, Drawing: \\sesof5010\PROJEKT\1175\1156263_Trfam_Baltic_8_Annedal\15_Arbeitsmtrl_rtm\Geoteknik\BltDef\100G1131.dwg, Drawn by: selini 2015-05-12 12:00



SEKTION A-A
H 1:100 L 1:200



SEKTION B-B
H 1:100 L 1:200

COORDINATSYSTEM

SYSTEM I PLAN: SWEREF99 18 00
SYSTEM I HÖJD: RH 2000

HÄNVISNING

REDOVISNING:
SE SGF/BGS BETECKNINGSSYSTEM FÖR
GEOTEKNISKA UTREDNINGAR, VERSION
2001:2.
www.sgf.net.

FÖRKLARINGAR

-

+0

-5

+5

+0

-5

-10

-15

BET	ANT	ÄNDRINGEN AVSER	SKR	DATUM
ANNEDAL				
SWECO CIVIL AB Gjörvelsgatan 22, Box 34044, 100 28 Stockholm Telefon 08-895 60 00, Telefax 08-895 60 10 Org nr. 556507-0808, säte Stockholm www.sweco.se				
UPPDRAG NR 1156263		RITAD AV SELINL	GRANSKAD AV SESFWA	
DATUM 2015-05-12		ANSVARIG S. WALLENBERG		
KV BALTIC GEOTEKNISK UNDERSÖKNING				
SEKTION A-A & B-B				
SKALA H 1:100 L 1:200	NUMMER 100G1131		BET	

SYSTEM I PLAN: SWREF99 18 00
SYSTEM I HÖJD: RH 2000

REDOVISNING:
SE SGF/BGS BETECKNINGSSYSTEM FÖR
GEOTEKNISKA UTREDNINGAR, VERSION
2001:2.
www.sgf.net.

BET	ANT	ANDRÖMEN AVSER	SDK	DATUM
<h1 style="text-align: center;">ANNEDAL</h1>				
<p>SWECO CIVIL AB Görvellsgatan 22, Box 34044, 100 26 Stockholm Telefon 08-695 60 00, Telefax 08-695 60 10 Org.nr. 556607-0868, säte Stockholm www.sweco.se</p>				
<p>UPPDRAG NR 1156263</p>			<p>RITAD AV SELINL</p>	
<p>DATUM 2015-05-12</p>			<p>GRANSKAD AV SESFWA</p>	
<p>ANSVARIG S. WALLENBERG</p>				
<p>KV BALTIC GEOTEKNISK UNDERSÖKNING</p>				
<h2 style="text-align: center;">SEKTION C-C</h2>				
SKALA H 1:100 L 1:200	NUMMER 100G1132			I BET