

GRUNDKARTA

- Kvarter enligt detaljplan, Allmän plats-gräns
- Fastighetsgräns (Kvarterstraktgräns, Fastighetsområdesgräns)
- Fastighetsutrymmesgräns 3D
- Fastighetsbeteckning
- Fastighetsbeteckning 3D
- Gemensamhetsanläggning
- Servitutsområde
- Ledningsrättområde
- Byggnad
- Väg/gångbanekant

- Staket
- Mur
- Stödmur
- Nivåkurvor
- Markhöjd
- Transformatorbyggnad

Koordinatsystem: Sweref 99 18 00 i plan och RH2000 i höjd
Upprättad av Stadsmättningsavdelningen
Aktualitetsdatum 2015-05-08

Anne Lindell
kartingenjör

PLANBESTÄMMELSER

Följande gäller inom områden med nedanstående beteckningar. Bestämmelse utan beteckning gäller inom hela planområdet. Endast angiven användning och utformning är tillåten.

Gränsbeteckningar

- Gräns för planområdet
- Användningsgräns
- Egenskapsgräns
- Utgående gräns

Användning av mark

Allmänna platser

- GATA: Fordons-, gång- och cykeltrafik
- PARK: Park

Kvartersmark

- B: Bostäder
- S1: Förskola
- N1: Verksamhetsbyggnad för parklek

Utformning av allmänna platser

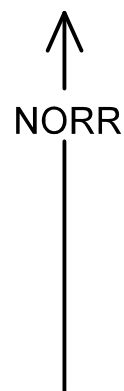
- +0.0: Föreskriven höjd över nollplanet

Begränsning av markens bebyggande

- Byggnad får ej uppföras
- Marken får endast bebyggas med förråd i högst en våning och med största sammanlagda byggnadsarea om 20 kvm. Brandutrymningstrappa får uppföras.
- Marken ska bebyggas under med körbart bjälklag och får underbyggas med parkeringsgarage.
- Marken ska vara tillgänglig för allmän gångtrafik

Markens anordnande

- +0.0: Föreskriven höjd över nollplanet
- n: Träd ska finnas, får endast tas bort av ålder- eller sjukdomsskäl och ska ersättas med nytt av samma slag.
- förskoiegård: Förskolegård



10 0 50m
Skala 1:1000, utskriftsformat A2

Utformning, utförande

- Högsta byggnadshöjd i meter över nollplanet
- Högsta totalhöjd i meter över nollplanet
- Högsta nockhöjd i meter över nollplanet
- f1: Tak beläggs med växtlighet
- f2: Balkonger och loftgång får inte glasas in
- v1: Endast bostadskomplement i form av balkong mellan +22,5 och +30,0. Balkonger får förses med tak.
- v2: Endast bostadskomplement i form av balkong / loftgång mellan +23,0 och +30,0. Balkonger får förses med tak.
- v3: Endast bostadskomplement i form av balkong mellan +28,0 och +35,5. Balkonger får förses med tak.
- v4: En spång om maximalt 1 meters bredd mellan byggnad och mark får uppföras mellan +30,0 och +35,5.

Administrativa bestämmelser

Genomförandetiden slutar 5 år efter det att planen har vunnit laga kraft.

Utökad lovplikt

- a: Marklov krävs för fällning av träd

ILLUSTRATIONER

- Illustrationslinje
- Illustrationstext
- Illustrerad höjd

UPPLYSNINGAR

Planen består av:

- plankarta med bestämmelser

Till planen hör:

- planbeskrivning

Planen är upprättad enligt plan- och bygglagen (PBL 2010:900)

SAMRÅDSHANDLING

Förslag

Detaljplan för fastigheten

Jackproppen 1 m m

i stadsdelen Hjorthagen i Stockholm

Stockholms stadsbyggnadskontor
Planavdelningen
2015-05-28

Martin Schröder
planchef

Hans Andrasko
stadsplanerare

Godkänd av SBN
Antagen av
Laga kraft

S-Dp 2013-13780-54

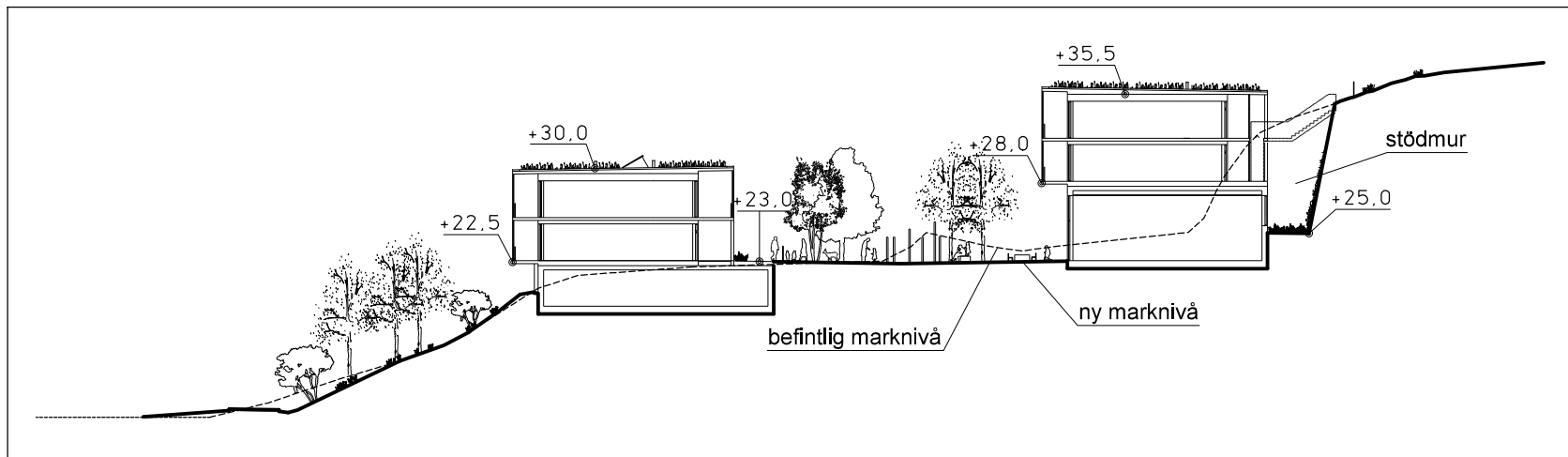


Illustration sektion A-A, 1:500