

PLANBESTÄMMELSER

Följande gäller inom områden med nedanstående beteckningar.
Bestämmelse utan beteckning gäller inom hela planområdet.
Endast angiven användning och utformning är tillåten.

Gränsbeteckningar

 Gräns för planområdet
 Användningsgräns
 Egenskapsgräns
 Utgående gräns

Användning av mark

Allmänna platser

GATA	Fordons-, gång- och cykeltrafik
PARK	Parkområde

Kvartersmark

S	Skola, förskola
Y	Idrott


Utformning av allmänna platser

allé Träd ska planteras


Utnyttjandegrad

e 000 Största byggnadsarea i kvadratmeter ovan mark

Begränsning av markens bebyggande




Byggnad och parkering får ej uppföras. Parkering för personer med rörelsehinder medges. Murar, gradängar, skärmtak/väderskydd och cykel-parkering medges.



Marken får endast bebyggas med förråd och skärmtak/väderskydd i högst en våning. Största sammanlagda byggnadsarea 300 kvm fördelas med 100 kvm inom respektive område för skola, förskola och idrott.

Inom område reserverat för idrott får bås, belysningsmaster och stödmur anordnas. Stängsel (max höjd 8 m) får uppföras med konstnärlig utsmyckning.



Marken får byggas under med kulvert för teknisk anläggning

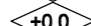

x1 Byggnaden ska ha en fri höjd till mark av minst 2,8 meter

x2 Byggnaden ska ha en fri höjd till mark av minst 3,5 meter

Markens anordnande

n1	Träd får inte fällas, undantag gäller för sjukdoms- och säkerhetsskäl
----	---

Placering, utformning, utförande, utseende

	Högsta totalhöjd i meter över nollplanet
	Högsta byggnadshöjd i meter över nollplanet
f1	Förskolan ska placeras med långsidan i gräns mot gata
f2	Sedum eller annat växtmaterial får ordnas på huvuddelen av takytan
f3	Solpaneler får anordnas på tak utöver angiven högsta totalhöjd
f4	Entrépartier mot Nya Götalandsvägen ska ha ett öppet uttryck och till stor del vara uppglasade
f5	Länkbbyggnaden ska i huvudsak utföras glasad
f6	Takterasser med erforderliga skyddsanordningar får uppföras

Fasadmaterial och färgskala ska anpassas till den kulturhistoriskt värdefulla skolbyggnaden.

Värdefulla byggnader

q Kulturhistorisk värdefull byggnad. Byggnaden får inte rivas. Byggnadens exteriör får inte förvanskas. Ljushallens ursprungliga interiöra delar ska bevaras.

Varsamhet

k Byggnaden ska underhållas med för byggnaden lämpliga metoder och material. Vid tillbyggnad ska hänsyn tas till husets kulturhistoriska värde.

Administrativa bestämmelser

Genomförandetiden slutar 5 år efter det att planen har vunnit laga kraft.

Utökad lovplikt

Marklov krävs för fällning av träd.

ILLUSTRATIONER

-----	Illustrationslinje
<i>illustration</i>	Illustrationstext
○ ○ ○ ○ ○	Illustrerat träd
5 vån	Antal våningar

UPPLYSNINGAR

Planen består av:
- plankarta med bestämmelser
Till planen hör:
- planbeskrivning

Planen är upprättad enligt plan- och bygglagen (PBL 2010:900)

GRUNDKARTA

Stadsdelsgräns

Kvarter enligt detaljplan,
Allmän plats-gräns

Fastighetsgräns
(Kvarterstraktgräns, Traktgräns
Fastighetsområdesgräns)

Fastighetsbeteckning

Servitutområde

Förmlämningsområde

Byggnad

Väg/gångbanekant

Staket

Mur

Stödmur

Träd, lövträd

Nivåkurvor

Markhöjd

Transformatorbyggnad

Koordinatsystem: Sweref 99 18 00 i plan
och RH2000 i höjd
Upprättad av Stadsmättningsavdelningen
Aktualitetsdatum 2015-04-15

Anne Lindell
kartingenjör

SAMRÅDSHANDLING

Förslag Detaljplan för fastigheten

Medaljongen 3 m fl

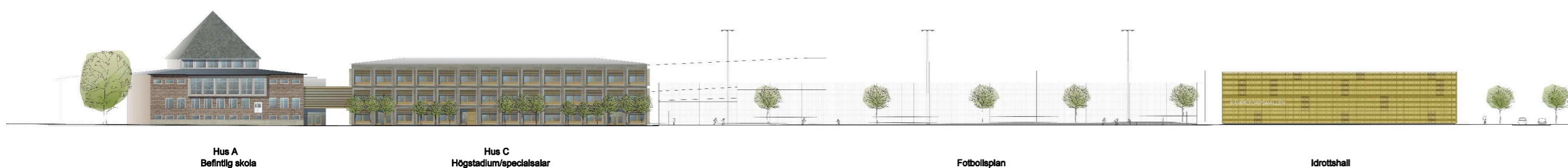
Stockholms stadsbyggnadskontor
Planavdelningen
2015-04-16

Susanne Werlinder
planchef

Tara Nezhadi
stadsplanerare

Godkänd av SBN
Antagen av
Laga kraft

S-Dp 2014-05492-54



ELEVATION längs Älvsjövägen

Högstadium/specialsalar

Fotbollsplan

Idrottsha