

Parkeringsstudie Kv.Gengasen, Örby

Grontmij AB
Väg & Trafik

Koncept 2014-06-19

Innehåll

Sammanfattning	3
Bakgrund och uppdrag	4
Metod	5
Information om området	6
Inventering	7
Beläggning influensområdet	8
Beläggning närområdet	10
Analys – Hemmahörighet av nummerskrivna fordon	13
Avslutande diskussion	14
Bilaga A	15

Sammanfattning

Grontmij har på uppdrag av HEFAB genomfört en parkeringsstudie i området kring kv. Gengasen, Örby.

Grontmij har utfört natt- och daginventering inom utredningsområdet i syfte att fastställa beläggningsnivån för parkerade bilar på gatumark. Grontmij har även genomfört detaljerad studie av parkeringstiden och hemmahörighet av nattparkerade bilar inom närområdet till kv. Gengasen.

Resultatet av inventeringar visade att det totalt inom utredningsområdet under vardag natt finns en beläggning på ca 40 %. Under dagtid vardag varierar beläggningen mellan 35 – 50 % och under dagtid lördag varierar beläggning mellan 30 – 40 %.

Kartläggning av bilägarnas registreringsadresser för 30 nattparkerade bilar inom närområdet visar att blott 4 st. är boende i kv. Gengasen och 7 st. boende inom övriga delar av undersökningsområdet.

Bakgrund och uppdrag

Detaljplanarbeten pågår för nya bostäder mm. i kv. Gengasen 4, Örby, Stockholm Söderort. Totalt 70-90 lägenheter jämte viss om- och nybyggnad av lokaler för service mm. planeras. Därtill skall befintlig livsmedelsbutik, kontor, ungdomsgård mm. finnas kvar i kvarteret. Nybyggnader planeras inom allmän mark upplåten för parkering (lång- och korttid) vilket gör att ett bortfall sker av befintlig allmän markparkering i området.

Till följd av detta har behovet av fördjupade studier av parkeringsförhållanden inom gatumark i närområdet till exploateringsprojektet uppstått. Utredningsuppgiften är att redovisa belägningsnivå för parkerade bilar på gatumark inom utredningsområdet både nattetid och dagtid jämte att göra en detaljerad studie av parkeringstiden och hemmahörighet för nattparkerade bilar inom närområdet (A-D enl. figuren nedan). Utredningsområdet har indelats i två huvudområden, närområdet och influensområdet. Influensområdet har sedan fördelats in i 34 separata zoner och närområdet i 4 zoner. Figuren nedan visar samtliga indelningar.

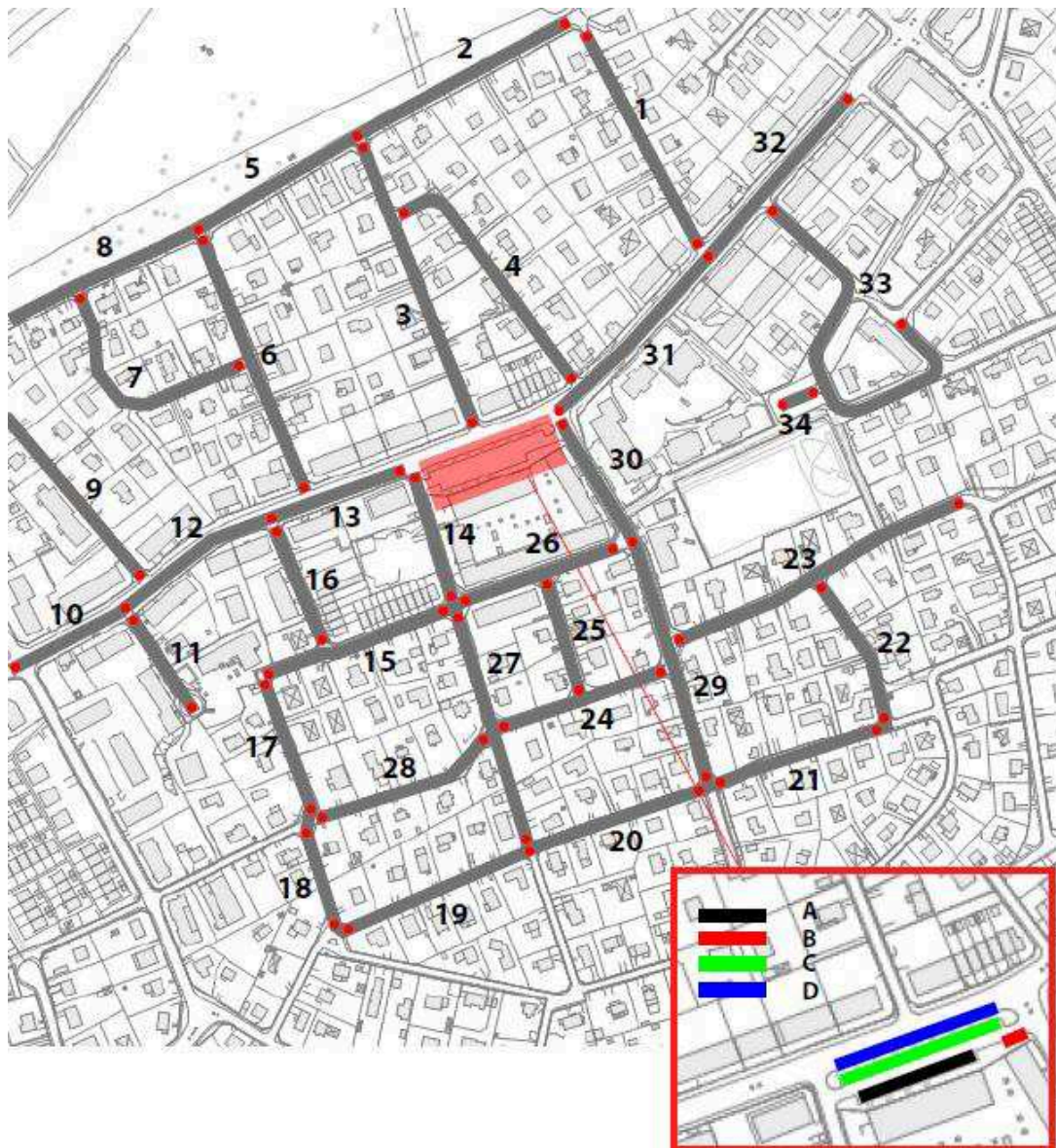


Bild 1 – 1- 34 för influensområdet, markerat i rött är närområdet indelat A-D.

Metod

Följande arbete har utförts inom ramen av denna P-utredning:

- Inventering av antal biluppställningsplatser på gatumark inom P-studieområde enligt markerade gator i kartan ovan. Området har avgränsats till närområdet till kv. Gengasen och täcker utomhusparkering inom max. ca 300 m. fågelvägs avstånd från kvarteret.
- Inventering utfördes vid tre tidpunkter i mitten av maj 2014 efter den 15/5 då städdagsregel upphör att gälla. Nummerskrivning respektive antalsräkning utfördes enligt nedan:

Nummerskrivning och antalsräkning inom närområdet (station A-D):

- Torsdag 22/5 kl 23:00 – 01:00 (komplett nummerskrivning för adresskartering)
- Fredag 23/5 kl 10:00 – 21:00 (bara reg-skyltars bokstäver för p-tidskartering)
- Lördag 24/5 kl 12:00 – 17:00 (bara reg-skyltars bokstäver för p-tidskartering)

Antalsräkning (inom influensområdet station 1 – 34):

- Torsdag 22/5 kl 23:00 – 01:00
- Fredag 23/5 kl 10:00 – 16:00 samt 19:00 – 21:00
- Lördag 24/5 kl 12:00 – 14:00 samt 15:00 – 17:00

Följande studeras och redovisas:

- Bedömt antal legala biluppställningsplatser.
- Antal parkerade bilar, delområdesuppdelat, utifrån natt och dagräkning. Legal uppställning och förbudsuppställning redovisas.
- Ledig parkering inom undersökningsområdet.
- Antalet kort respektive långtidsparkerande inom närområdet.
- Redovisning av hemmahörighet för nummerskrivna nattparkerande bilar inom närområdet.

Information om området

HEFAB planerar bostadsbebyggelse inom kv. Gengasen i Örby, Stockholm söderort. Området ligger öster om Älvsjö station och Huddingevägen.

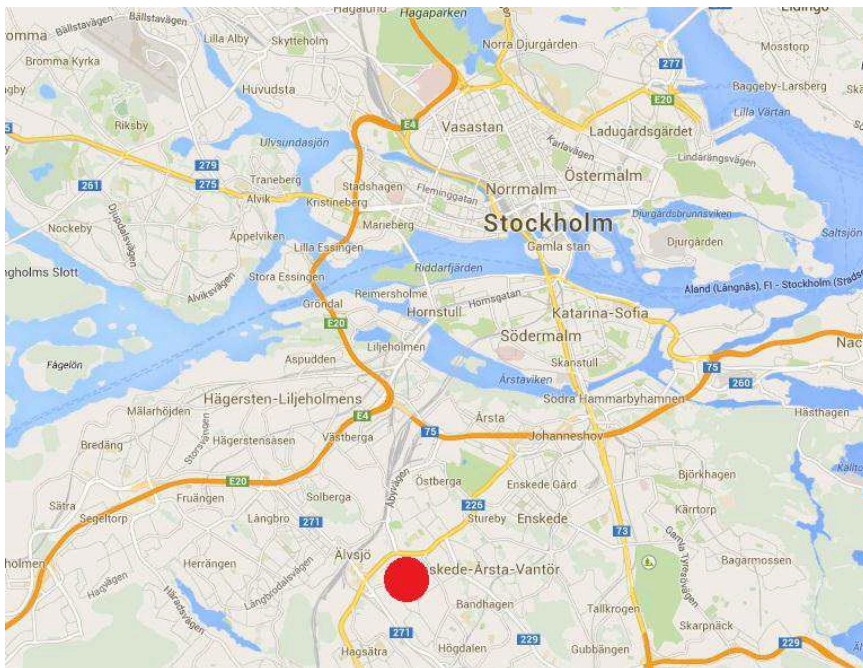


Bild 2 – Karta Stockholm markerat i rött är utredningsområdet.

Antalsräkning av tillgängliga bilplatser inom området utfördes i samband med inventering. Det finns idag totalt 482 bilplatser i området under dagtid. Nattetid och helger tillkommer ca 7 bilplatser längs Gamla Huddingevägen. Av dessa finns 83 inom närområdet. Kartläggning av städdagar var ej nödvändigt då inventering utfördes efter den 15/5 då städdagsregeln upphört.

Inventering

Natten mellan torsdag 22 - fredag 23 maj 2014 samt på dagen fredag 23 maj och lördag 24 maj genomfördes det en inventering av parkerade bilar inom det aktuella området i Örby. Inventeringens syfte var att fastställa antalet parkerade bilar, felparkerade bilar samt lediga platser. Innan inventeringstillfället hade en områdesindelning utförts, se bild 3.

Influensområdet indelades i 34 parkeringsstationer och närområdet i 4 (A-D) zoner. Vid inventering av närområdet utfördes även räkning av uppställda cyklar. För detaljresultat gällande beläggning på enskilda stationer inom influensområdet hänvisar vi till bilaga A.

I kommande avsnitt redovisas resultaten från beläggningsstudien, i syfte att förenkla redovisningen har en grövre indelning i tre delområden valts, se figuren nedan.

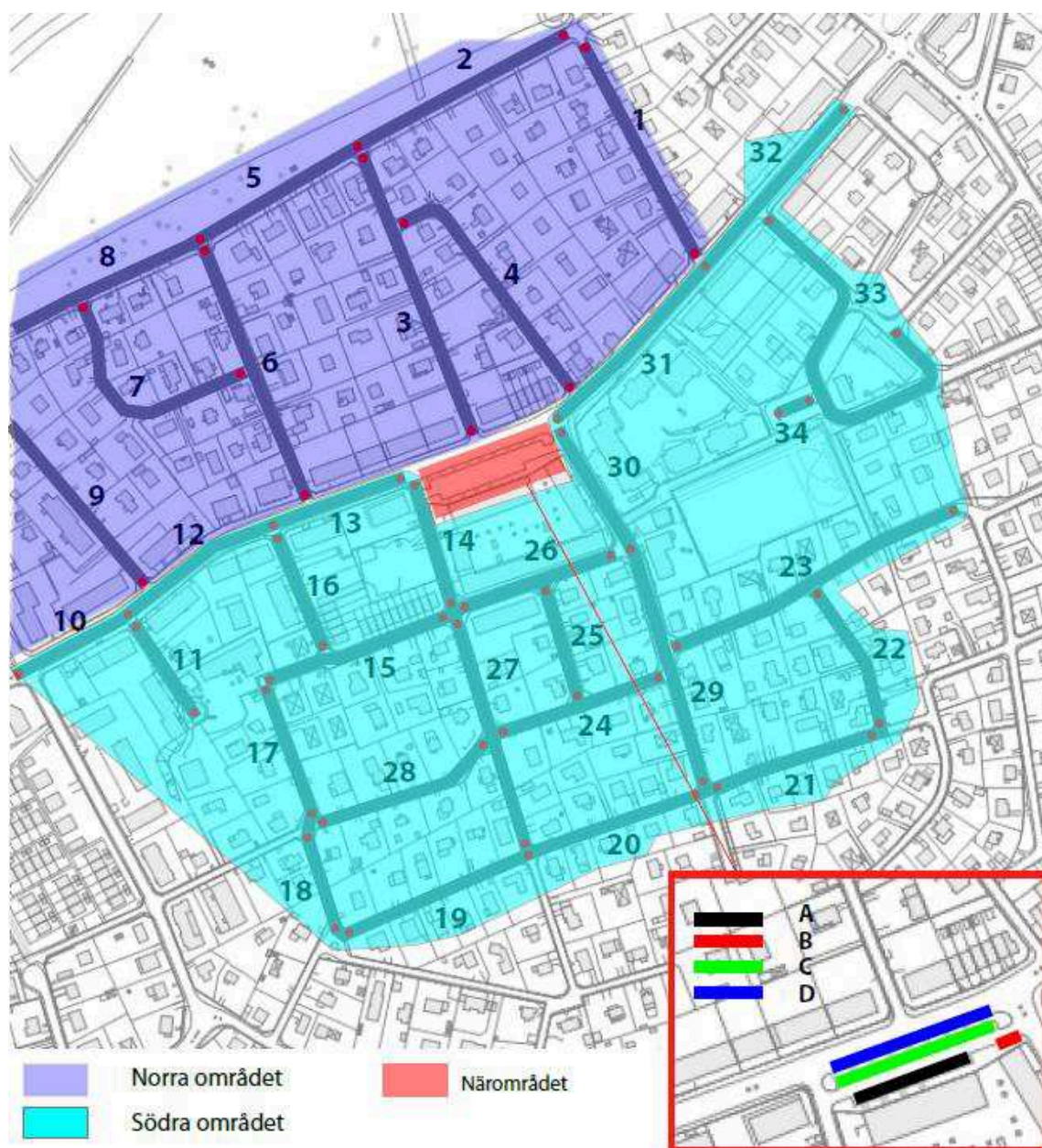
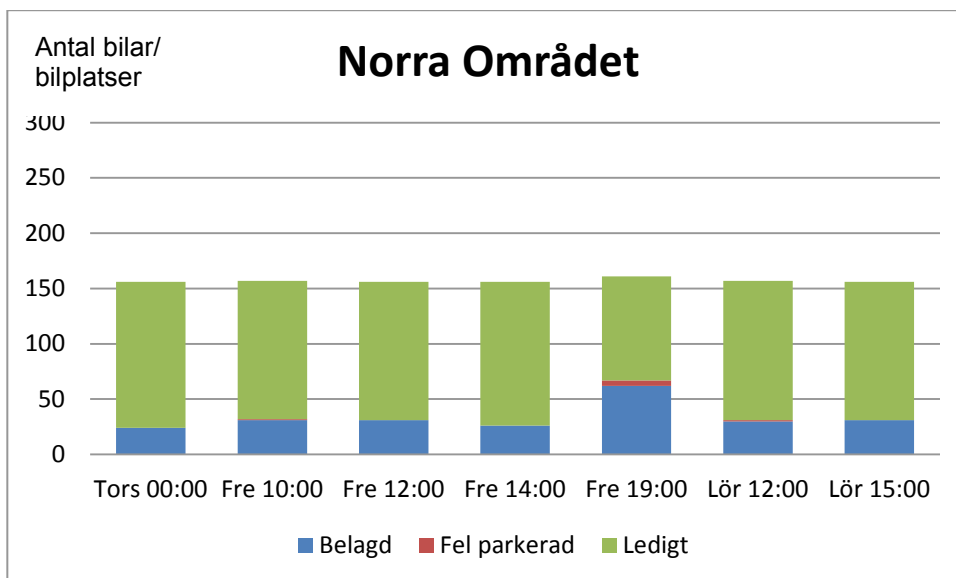


Bild 3 – Utredningsområdet indelat efter norra/södra respektive närområdet.

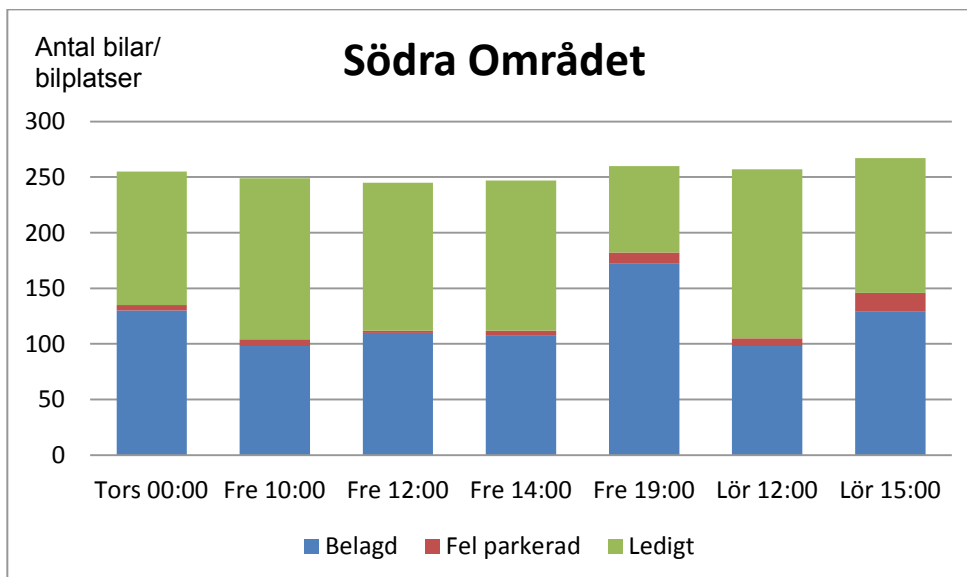
Beläggning influensområdet

Nedan följer resultat från beläggningsstudie av hela influensområdet uppdelat enligt bild 3.



Tabell 1 – Resultat av beläggningsräkning, Norra området.

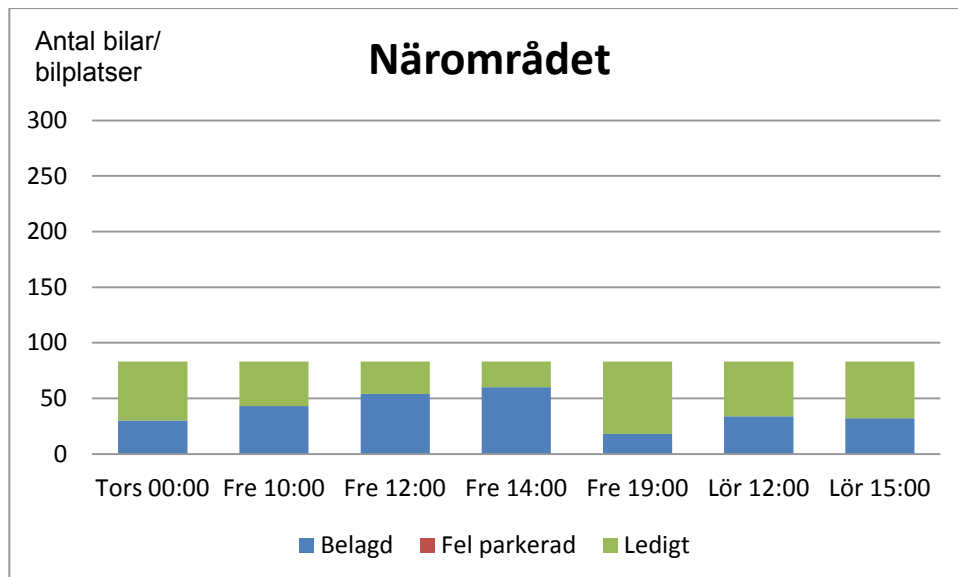
I den norra delen av influensområdet återfinns totalt 156 platser, beläggning är relativt konstant under alla mät dagar oavsett tid på dygnet. Den högsta beläggningen på 40 % (67 bilar) återfinns på fredag kl 19:00. Antalet felparkerade bilar är generellt lågt i området. Gott om lediga platser återfinns alla tider.



Tabell 2 – Resultat av beläggningsräkning, Södra området.

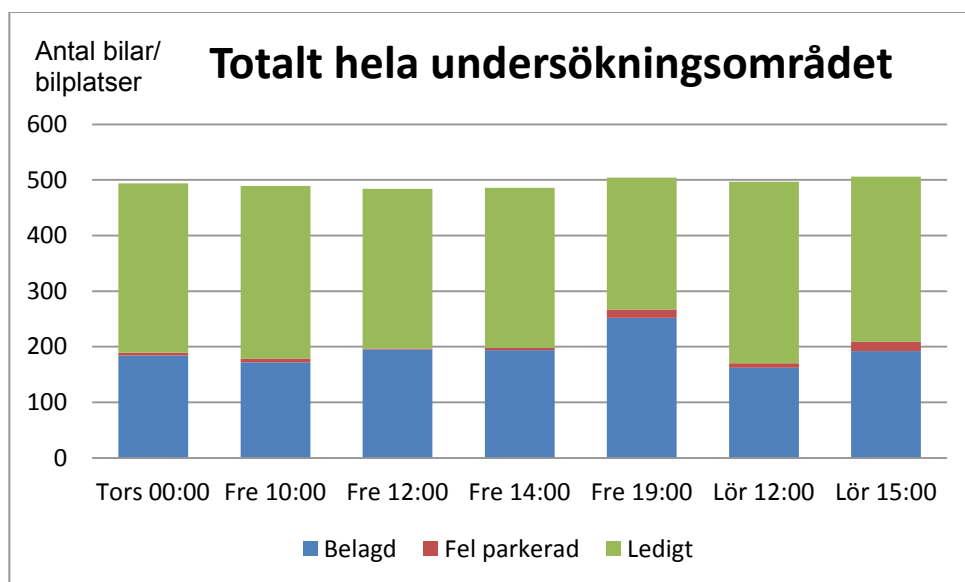
I den södra delen av influensområdet återfinns totalt 243 platser, beläggningen varierar som mest mellan dagtid och nattetid. Högst beläggning återfinns även här under fredag kväll kl 19:00 (ca 75 %, 182 bilar). Fel parkerade bilar förekommer mer frekvent i det södra området, under samtliga mätperioder har felparkerade bilare noterats, som mest under lördag eftermiddag kl 15:00. Anledningen till detta bedöms vara kopplat till allmän otydlighet gällande

parkeringsregler på berörda gator. Flertalet gator har oreglerad parkering vilket innebär en veckas parkering är tillåten på båda sidor av gatan.



Tabell 3 – Resultat av belägningsräkning, närområdet.

Inom närområdet återfinns totalt 83 platser, ca 50 av dessa platser är långtidsplatser och 33 st. är korttidsparkering (max 1 tim). Högst beläggning återfinns under fredag kl 14:00 (ca 70 %, 60 bilar). Inga felparkerade bilar noterades under inventeringstillfällena.

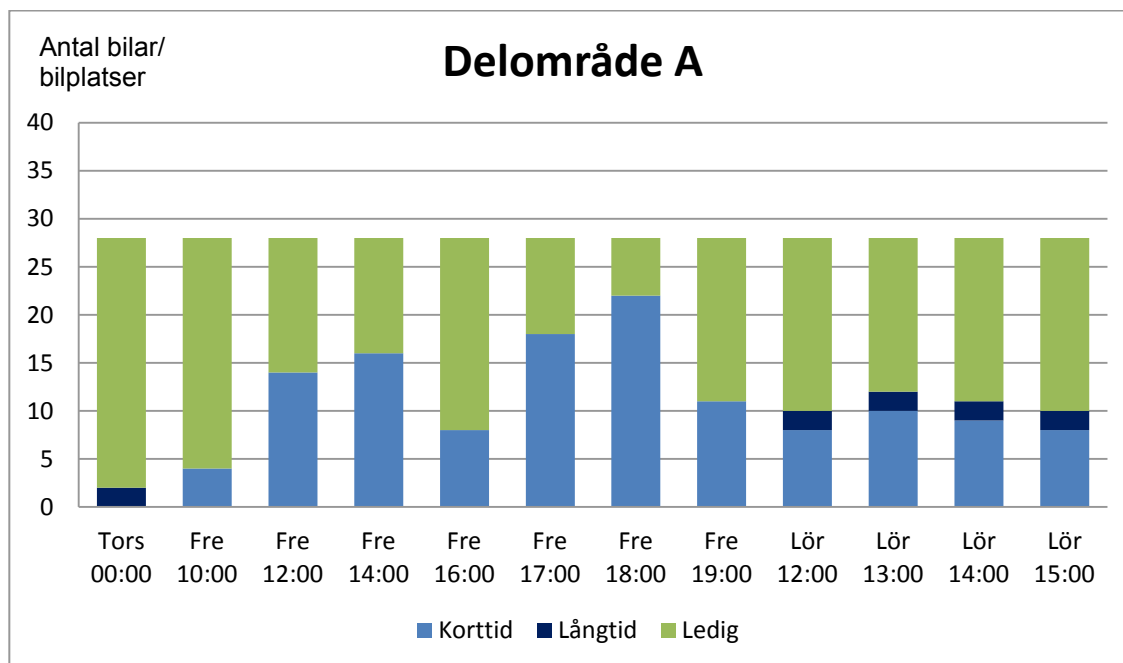


Tabell 4 – Resultat av belägningsräkning, hela undersökningsområdet

Totalt i hela undersökningsområdet återfinns 482 bilplatser dagtid, beläggningen är totalt sett relativt konstant. Högst beläggning förekommer under fredags kväll kl 19:00 (ca 55 %, 267 bilar). Flest felparkerade bilar har noterats under lördag eftermiddag kl 15:00. Sammantaget finns det gott om lediga platser inom undersökningsområdet vid samtliga tidpunkter inventering utförts i denna studie.

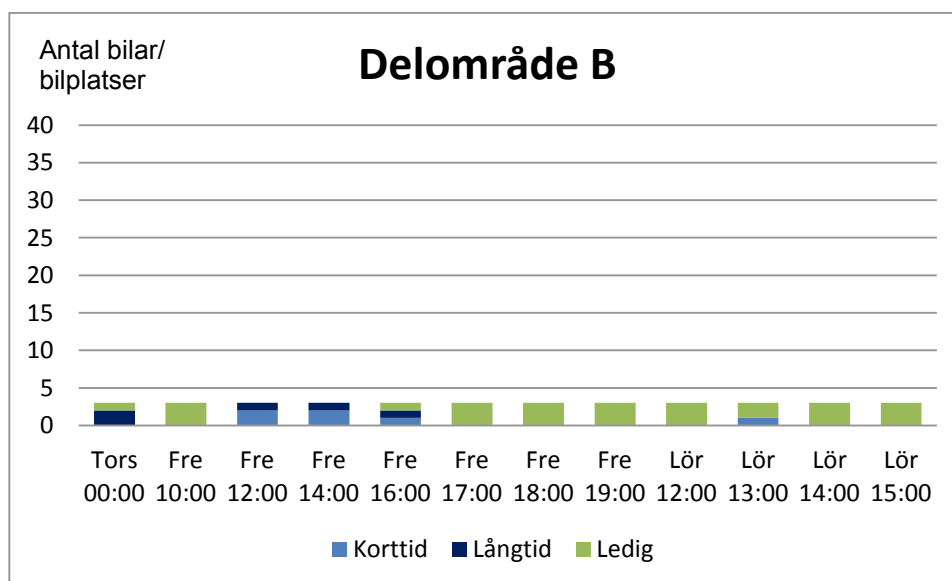
Beläggning närområdet

I uppdraget har även ingått att göra en mer detaljerad redovisning av beläggning i närområdet till Kv. Gengasen. Beläggningsredovisningen består av kort- respektive långtidsparkerade fordon samt lediga platser. Alla fordon som parkerat 4 tim eller längre har registrerats som långtidsparkerande.



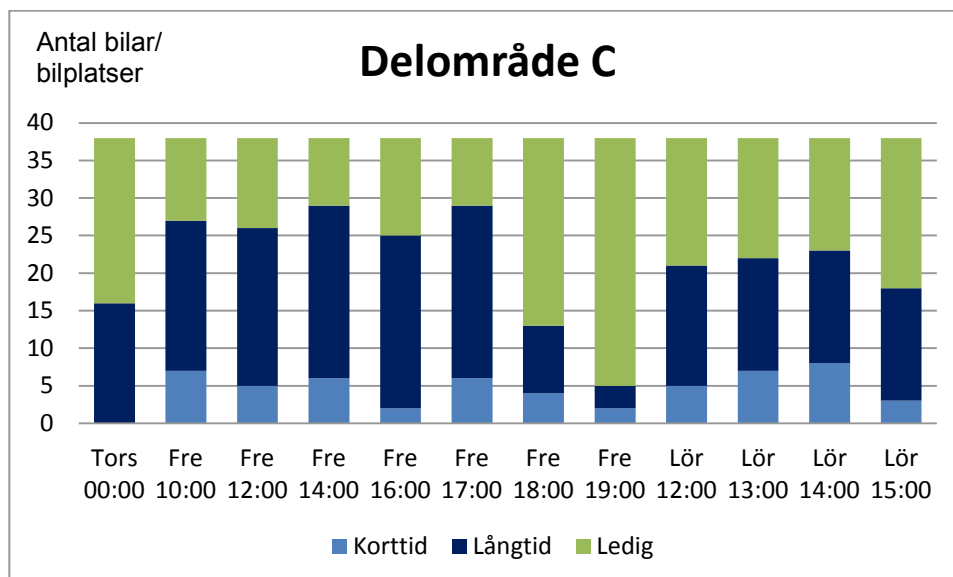
Tabell 5 – Resultat av beläggningsräkning, delområde A.

Delområde A består totalt av 28 bilplatser, samtliga platser är korttidsplatser (1 tim, 9-20 vardag och helg). Beläggningen är låg på natten och tidig morgon, högst beläggning förekommer under vardag eftermiddag kl 18:00 (ca 80 %, 22 bilar). Majoriteten av fordonen är korttidsparkerande. Under helgen noterades ett mindre antal långtidsparkerande fordon.



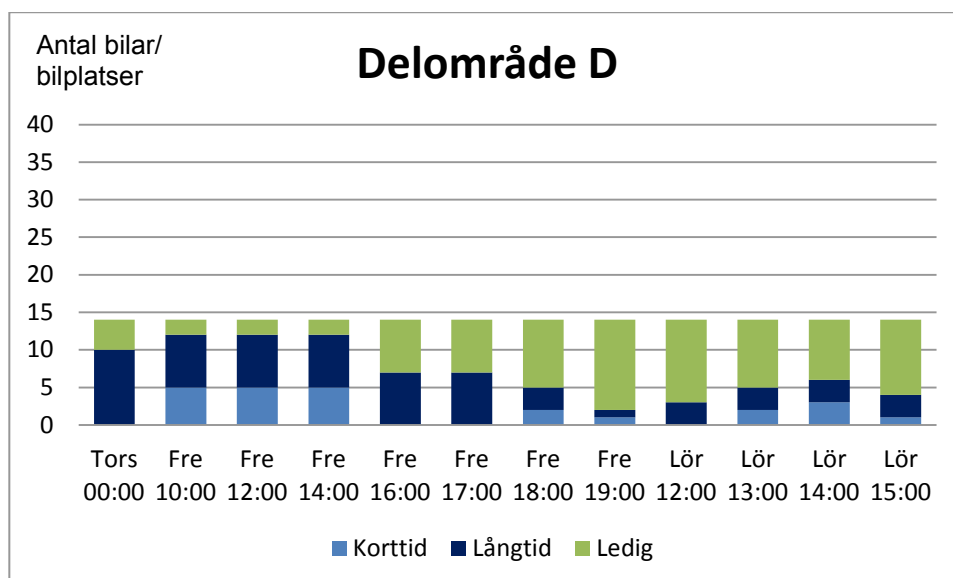
Tabell 6 – Resultat av beläggningsräkning, delområde B.

Delområde B rymmer 3 bilar. Platsen är ej avsedd för parkering och ingen skyltning finns. Dock är det en inbjudande uppställningsplats och fordon har rapporterats stå där regelbundet. Resultatet från inventering visar att fordon framförallt använder dessa platser under nattetid samt fredag eftermiddag.



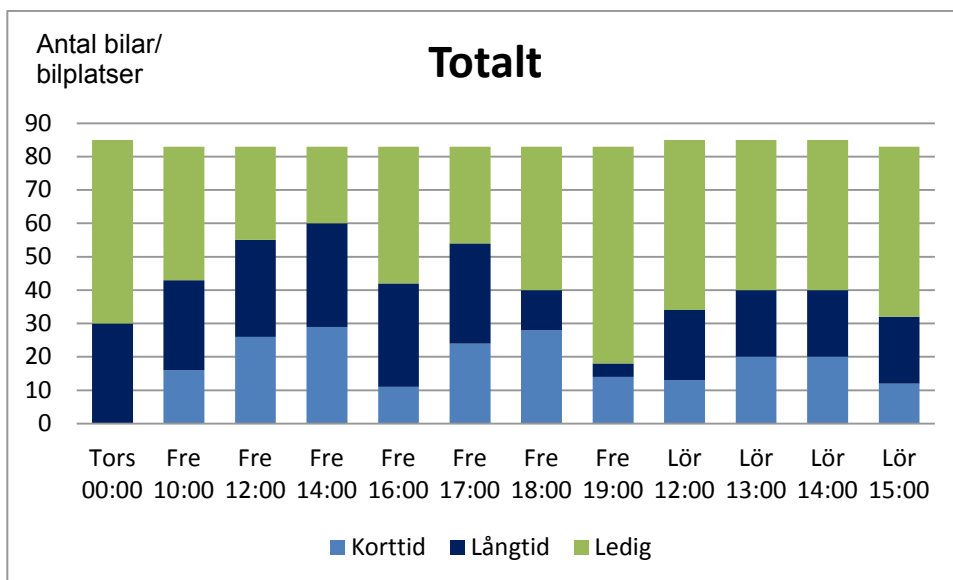
Tabell 7 – Resultat av beläggningsräkning, delområde C.

Delområde C består av totalt 38 långtidsplatser (7-dygns parkering). Beläggningen är förhållandevis hög och uppnår som mest till ca 75 %, 28 bilar under fredag kl 14:00. En majoritet av fordonen är långtidsparkerande.



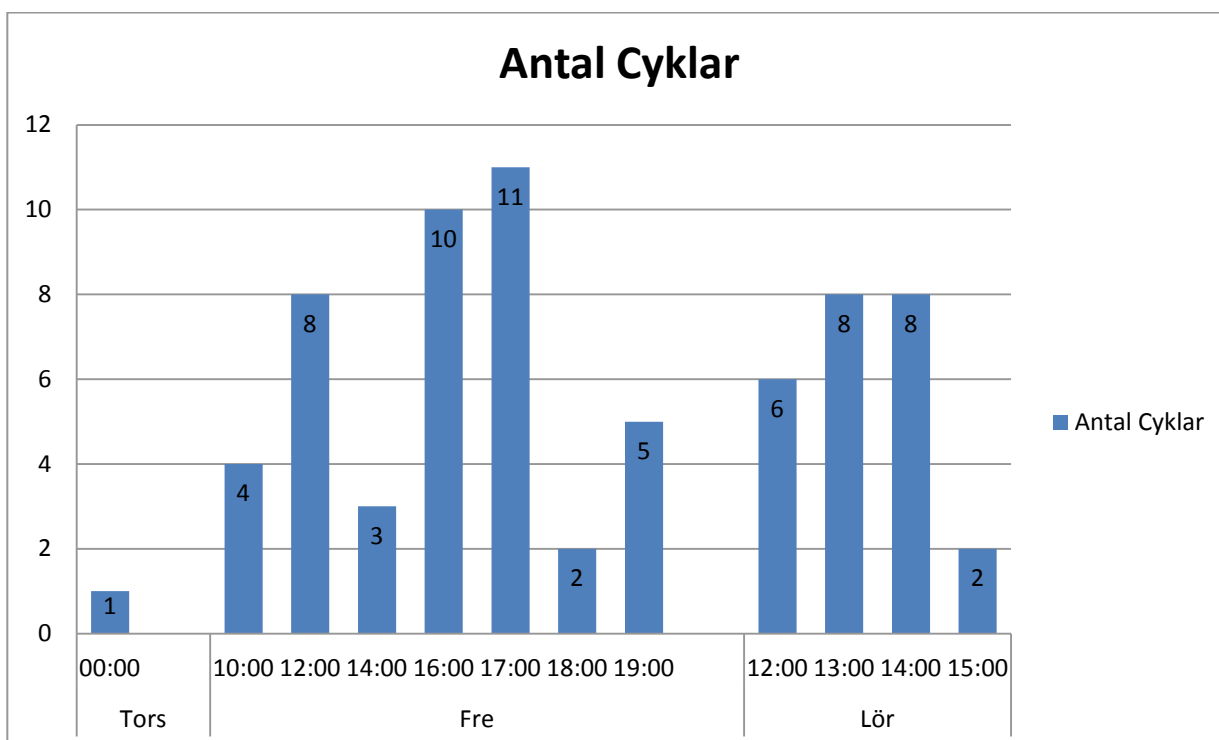
Tabell 8 – Resultat av beläggningsräkning, delområde D.

Delområde D består av totalt 14 platser, samtliga platser är pytt-parkering längs Gamla Huddingevägen. Beläggning är som högst under fredag vid middagstid (ca 85 %, 12 bilar). En majoritet av fordonen är långtidsparkerande.



Tabell 9 – Resultat av beläggningsräkning, totalt hela närområdet.

Totalt sett finns det inom närområdet 83 platser, under fredag vid middagstid kl 14:00 är det högst beläggning (ca 70 %, 60 bilar). Stor andel långtidsparkerande fordon under vardag dagtid och på natten.



Tabell 10 – Resultat av antalsräkning, cykel.

Inom närområdet inventerades även uppställda cyklar, sammanställningen ovan visar att flest cyklar noterades under fredag eftermiddag. Den rimligaste förklaringen är att boende i närområdet tar cykel för att handla i centrum. Inga parkerade bilar påträffades vid närbelägna busshållplatsen.

Analys – Hemmahörighet av nummerskrivna fordon

Som en del i utredningen har fullständig registreringsnummerskrivning gjorts för fordon inom närområdet under torsdag kl 24:00. Ägaruppgifter har sedan tillhandahållits från Transportstyrelsens vägtrafikregister. Intressant har varit att urskilja fordon som är hemmahörande inom Kv. Gengasen samt inom influensområdet. Tabellen nedan visar en sammanställning av resultaten.

Bilregistreringsadress	Antal
Inom Kv. Gengasen	4
Inom övriga Influensområdet	7
Övriga Stockholm/Sverige	19
Totalt antal nummerskrivna	30

Tabell 11 – Hemmahörighet av nummerskrivna fordon.

En majoritet av fordonen är registrerade utanför undersökningsområdet, 7 fordon tillhör boende inom influensområdet och 4 st. inom Kv. Gengasen. Inom posten övriga Stockholm/Sverige ingår 3 st. leasing bilar samt 2 st. yrkes-fordon, Möjligheten finns att dessa fordon disponeras av boende i området.

Avslutande diskussion

Dagens parkeringsförhållanden

Genomförda parkeringsundersökningar i centrala Örby, maj 2014 visar att det i dagsläget finns relativt gott om ledig allmänparkering i närområdet till kv. Gengasen. Tillgänglig gatuparkering inom 300 m. fågelvägsavstånd från fastigheten är upptagen till ca hälften av utbudet; knappt 40 % nattetid och som mest under fredagen (kl. 19) 55 %. Den korttidsreglerade delen av P-platsen framför kv. Gengasen har godtagbar ledig kapacitet för besökande; som mest är belägningsgraden 80 % (fredag kl. 18). Det finns sålunda gott om ledig gatuparkering under hela veckan (även under vinterns städdagar) inom rimligt gångavstånd till kv. Gengasen i Örby centrum.

Kartläggning av bilägarnas registreringsadresser för 30 nattparkerade bilar inom närområdet visar att blott 4 st. är boende i kv. Gengasen och 7 st. boende inom övriga delar av undersökningsområdet. Huvudparten av de nattparkerade bilarna är sålunda registrerade på adresser på långt avstånd från området. Osäkerhet om bostadsadress gäller dock för 5 st. företags- eller leasingregistrerade fordon.

Framtida allmänna parkeringsförhållanden

Två planerade projekt kommer att reducera utbudet av gatuparkering inom undersökningsområdet:

- a) Trafikkontoret som planerar för utbyggnad av cykelbanor längs Gamla Huddingevägen. Detta projekt kommer att medföra ett bortfall av 26 st. gatuparkeringsplatser längs gatan.
- b) Om och nybyggnader inom kv. Gengasen; dagens P-plats kommer att disponeras för nytt bostadshus och ny torgyta. Kvar blir ca 20 bilplatser i första hand avsedda för centrumbesökare. Projektet innebär sålunda ett bortfall med 49 befintliga P-platser.

Befintligt garage i källarplan under kv. Gengasen kommer att rustas och till stora delar återställas som parkering för fastighetens hyresgäster i samband med projektets genomförande, något som kan medföra en minskad gatuparkering bland boende och arbetande inom den ombyggda fastigheten.

Den sammantagna förlusten av allmän parkering till följd av a + b blir 75 bilplatser vilket reducerar dagens allmänparkering från 482 till 407 bilplatser. I förhållande till dagens efterfrågan i området finns fortfarande en god ledig reserv kvar; ca 220 bilplatser (54 %) under nattetid och ca 140 bilplatser (34 %) under dagtid. Detta räcker för att täcka efterfrågan på parkering även under vinterförhållanden då städdagsregel på del av gatuparkeringen reducerar dagparkeringskapaciteten med ca 20 %.

2014-06-12

Jan-Erik Hollander
Vahid Nouri

Bilaga A

Stn nr.	Kapacitet	Tors 00:00			Fre 10:00		Fre 12:00		Fre 14:00		Fre 19:00			Lör 12:00		Lör 15:00	
		P	⊘		P	⊘	P	⊘	P	⊘	P	⊘		P	⊘	P	⊘
1	0	0			1	1	0		0		3	3		1	1	0	
2	25	2			5		5		4		12			4		3	
3	18	3			5		7		4		11			4		3	
4	17	4			2		3		2		7			4		4	
5	17	0			0		0		0		2			1		1	
6	13	2			1		1		1		4	1		1		2	
7	15	0			0		0		0		2			1		0	
8	27	2			11		10		10		8			3		5	
9	24	11			6		5		5		13	1		11		13	
10	0	0			1	1	0		0		0			0		0	
11	9	10	1		8		7		9	1	9	1		5		6	
12	6	5			0		0		0		1	1		5		4	
13	0	0			2	2	0		0		2	2		1	1	2	2
14	6	6			7	1	3		4		8			6		5	1
15	17	19	2		4		11		10		12			14	1	16	3
16	12	12			7		8		11		12	1		8		9	
17	8	1			1		2		0		4			2		4	
18	6	0			1		1		1		0			0		1	1
19	12	1			1		1		1		5			0		1	
20	10	2			4		3		3		5			3		4	
21	9	0			0		1		0		4			1		3	
22	6	2			1		1		2		5			3		2	
23	20	1			3		2		2		14			2		5	
24	6	1			1		1		1		3			0		0	
25	10	5			5		6		5		7			2		6	
26	15	15			3		15		12		14			12	1	13	1
27	14	5			3		3		3		10			5		8	
28	12	0			0		0		0		8			0		2	
29	8	0			1		3		2		4			1		3	
30	5	5			5		6	1	4		5			5		6	1
31	6	4			2		2		5	2	2			1		4	1
32	0	2	2		2	2	1	1	0		4	4		4	4	7	7
33	24	16			15		14		16		19			10		8	
34	22	18			21		19		17	1	15	1		8		10	
A	28	2			4		13		16		11			10		10	
B	3	2			0		3		3		0			0		0	
C	38	16			27		26		29		5			21		18	
D	14	10			12		12		12		2			3		4	
Summa	482	184	5		172	7	195	2	194	4	252	15		162	8	192	17