

KV KILLINGEN 20 NYTT GÅRDSHUS

INSYNSUTREDNING

Syftet med denna utredning är att visa omfattning av insyn från föreslaget nytt gårdshus samt bostadsannex in i befintligt gathus och omvänt.

Från gathuset begränsas insyn i det nya gårdshuset till att beröra endast trapphuset.

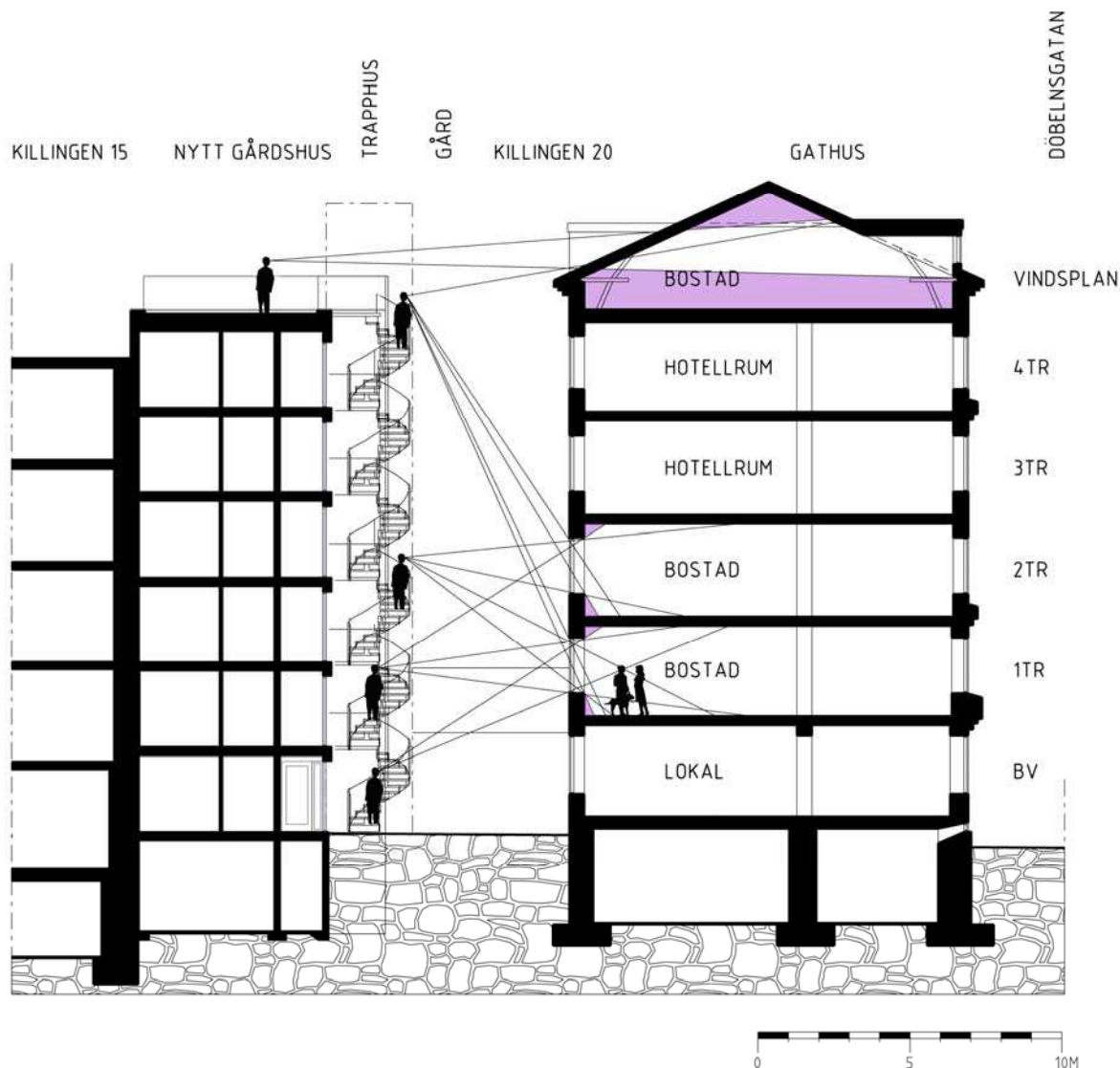
I bostadsannexet finns möjlighet till insyn både från gathuset och vice versa, dock begränsat till bostadslägenhet belägen på plan 1tr i gathuset Killingen 20.

Insynen från varje enskild punkt är en begränsad kon. Sammanställningen gällande det nya gårdshuset redovisar den sammantagna insynen med tanke på att någon förflyttar sig vertikalt uppför trappan i det nya trapphuset.

I befintligt gathus Killingen 20 berörs fyra bostadslägenheter, varav tre st. är 1 RoK samt en som är 3 RoK. De är belägna på plan 1tr, plan 2tr och vindsplan.

Övriga rum som berörs är hotellrum och kontorslokaler i Killingen 20 samt hotellrum och biutrymmen till hotellverksamheten i Killingen 14.

De lila färgfälten illustrerar vilken del av bostaden som inte har insyn vid något tillfälle



BJÖRKDAHLENGLUND

ARKITEKTER



Planerna ovan visar de små lägenheterna om 1 RoK i gathuset Killingen 20, på plan 1tr och plan 2tr. Den omvända insynen från de befintliga bostadslägenheterna till det nya trapphuset i gårdshuset gäller.

BJÖRKDAHLENGLUND

ARKITEKTER



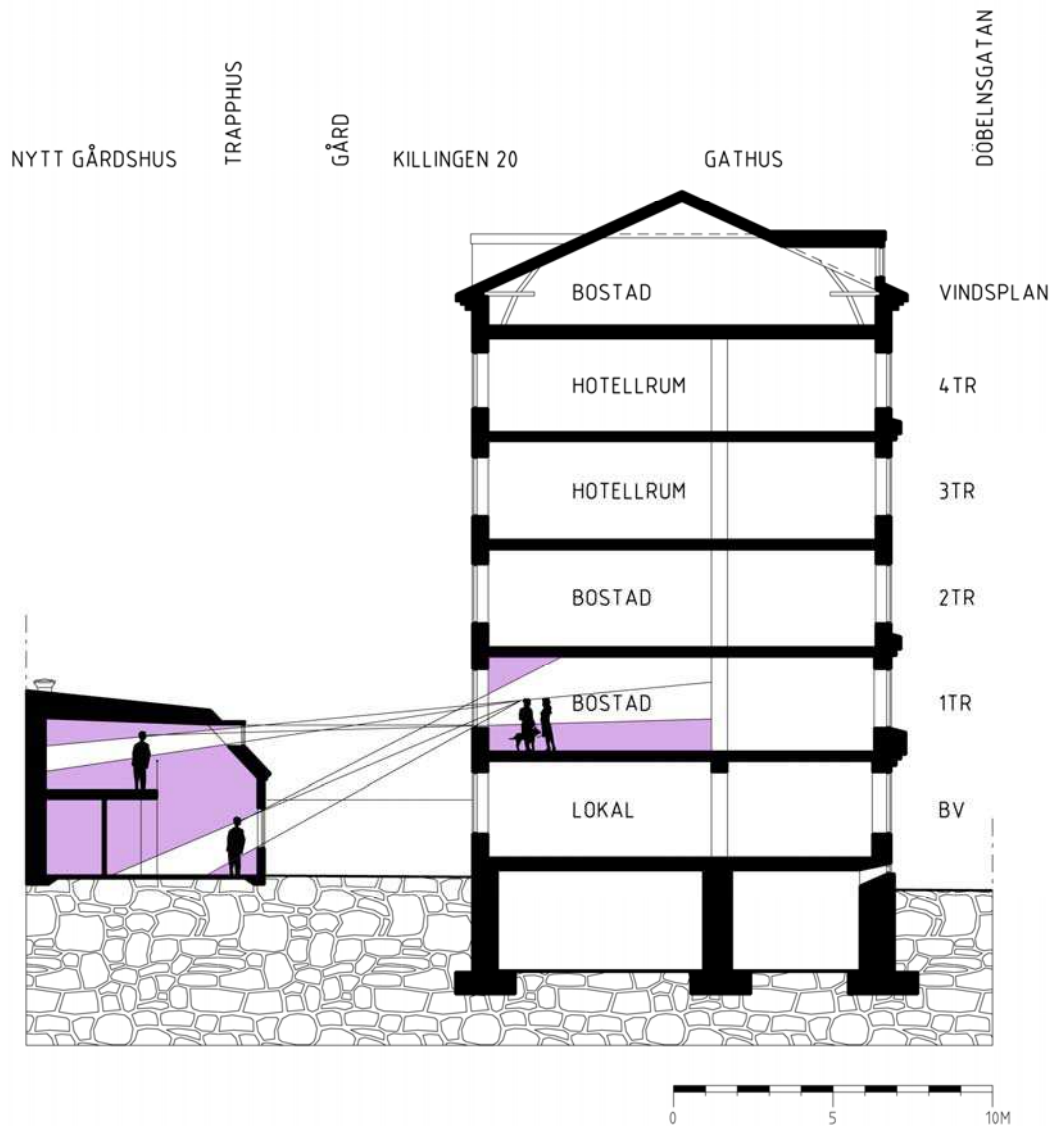
Planerna ovan visar den lilla lägenheten om 1 RoK i gathuset Killingen 20, på vindsplanet.. Den omvända insynen från vindslägenheten till det nya trapphuset i gårdshuset gäller.

BJÖRKDAHLENGLUND

ARKITEKTER

Sektionen nedan illustrerar möjlig insyn mellan 1 RoK i bostadsannexet och bostadslägenhet om 3 RoK i befintligt gathus, på Killingen 20.

Insynen begränsas helt till planet 1tr i gathuset, men är däremot ömsesidig mellan de två bostadslägenheterna.



BJÖRKDAHLENGLUND

ARKITEKTER



I plan blir utbredningen av ömsesidig insyn mellan bostadsannexet och befintligt gathus på Killingen 20 på plan 1tr såsom illustreras ovan.
Insyn från befintlig balkongen i gathuset Killingen 20, har ej vidare studerats.