

DETALJPLAN FÖR PACKRUMMET 9-12
PARALLELLA UPPDRAG GESTALTNINGSFÖRÄNDRINGAR
BILAGA TILL SAMRÅDSREDOGÖRELSE
2015-03-13



FLYGVY A - KVARTER 1 OCH 2 FÖRSLAG VARG OCH EQUATOR



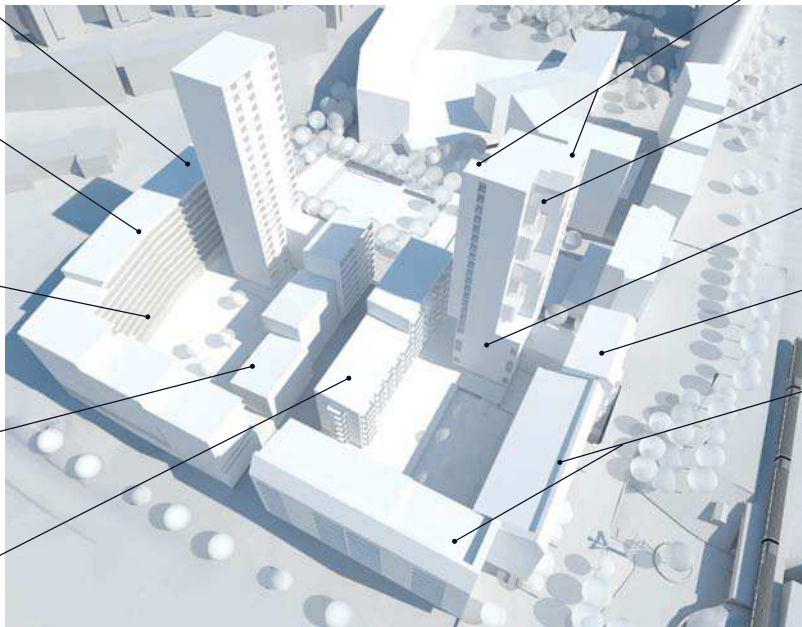
**KVARTER MED STORSKALIG
UTSIDA OCH SMÅSKALIG INSI-
DA. VARIATION I VOLYMER, MEN
SAMLANDE MATERIALVAL.**

HÖJD
VOLYMS HÖJD ÄR VIKTIG FÖR
ATT SKAPA TYST SIDA I TORNETS
LÄGRE LÄGENHETER SAMT SKAPA
BÄTTRE LJUDFÖRHÅLLANDEN PÅ
GÅRD OCH I PARKEN.

BULLER
BULLERPROBLEMATIKEN LÖSES
GENOM ATT ALLA LÄGENHETER
ÄR GENOMGÅENDE ELLER ENKEL-
SIDIGA MOT GÅRD OCH DÄRMED
FÅR EN TYST SIDA.

LÄGRE HUSVOLYMER GER
BÄTTRE LJUSFÖRHÅLLANDEN PÅ
GÅRDEN. OLIKA FASADLIV GER
EN MER VARIERAD GATA.

SÄNKT VOLYM, FÖRSKOLA OCH
LÄGENHETER ORIENTERADE MOT
KVARTERSGÅRD.



BULLER
FASADER PÅ VÅNING 8-24:
BREDARE OCH MER SLUTEN VOLYM
PÅ DEN SIDA SOM UTSÄTTS FÖR
BULLER.

TEKNIK
HÖGHUSETS SÖDRA HÖRN KLARAR
EJ LJUDKRAV FÖR BOSTÄDER. HÄR
PLACERAS ISTÄLLET TEKNIK OCH
GEMENSAMM LOKALER FÖR BOENDE.

FASADER VÅNING 1-8 SOM VETTER IN
I KVARTERET SKYDDAS FRÅN BULLER.

AVSLUTANDE VOLYM MED EGEN
ARKITEKTONISK KARAKTÄR.

BULLER / LJUS
BREDARE OCH MER SLUTEN
VOLYMBARRIÄR PÅ DE SIDOR SOM
UTSÄTTS FÖR BULLER.
MINSTA MÖJLIGA HÖJD FÖR ATT GA-
RANTERA EN TYST SIDA INOM HELA
KVARTERET OCH SAMTIDIGT FÅ IN
SOLSKEN PÅ GÅRDEN OCH FASAD-
ERNA.
(EN VÅNING HÄR SKYDDAR 2 VÅNIN-
GAR MOT BULLER AV Huset BAKOM).

VY B . KVARTER 1 OCH 2: MÅNGFALDEN AV ARKITEKTUR MOT PARKEN FÖRSLAG EQUATOR OCH VARG



SMALARE HÖGHUS

LÅNGD OCH BREDD REDUCERAD FÖR
ATT MINIMERA SKUGGPÅVERKAN PÅ
PARKEN.
VÄDERSKYDDADE BALKONGER LIG-
GER PÅ HORNEN.

BULLER
VOLYMER MOT BULLER SÖDERIFRÅN
(SPÅREN OCH MOTORVÄGEN) SKYD-
DAR FASADERNA.
VÄDERSKYDDADE BALKONGER LIG-
GER INOM UTSTICKANDE VOLYMER.

HÖRNVOLYMER
KVARTERETS AVSLUTANDE VOLYM
BEHANDLAS MED EGEN ARKITEK-
TONISK IDENTITET FÖR ATT MAR-
KERA OMRÅDETS ENTRÉ MOT STA-
TIONEN.

LÄNK I GATUNIVÅ
GER EN TYSTARE GÅRD, LÄNGRE
FASAD MOT PARKEN OCH BÄTTRE
MÖJLIGHET FÖR LOKAL (LIVSME-
DEL).

GESTALTAD TAK. LJUSARE KULÖR
MOT KVARTERENS INSIDA SAMT
LOKALGATA.



INDRAGNA OCH VÄDERSKYDDADE
BALKONGER SKYDDAR MOT BULLER.
SLANKARE OCH MER SAMLAD VOLYM
MINIMERAR SKUGGNING AV PARKEN.

PASSAGE I NORRLÅGE BLIR
BOSTÄDER, HÖGDELEN LANDAR MOT
EN LÄGRE VOLYM.
MER FASAD MOT PARKEN TYDLIG-
GÖR PARKRUMMET OCH MEDGER
FLER LOKALER OCH ENTRÉER MOT
GATAN.

VARG

sandell
sandberg



VY C . KVARTER 1 OCH 2: MÅNGFALDEN AV ARKITEKTUR MOT PARKEN
FÖRSLAG EQUATOR OCH SANDELLSANDBERG



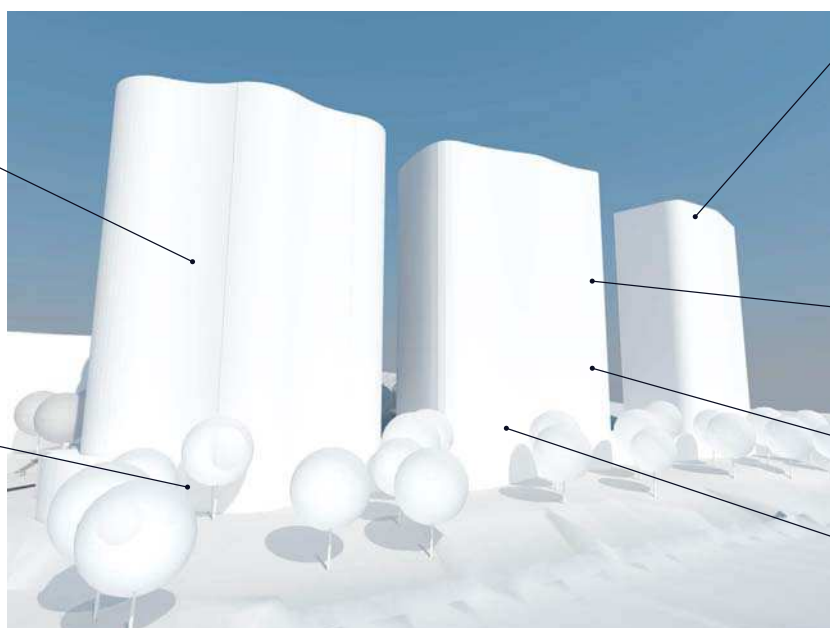
HÖJD
DEN ÖVRE DELEN AV BYGGNADEN PÅVERKAR INTE SKUGGFÖRHÅLLANDEN I PARKEN OCH DÄRMED HAR VI VALT ATT BEHÅLLA HÖJDEN.

BULLER
HUSETS GESTALTNING TAR UPP BULLERPROBLEMATIKEN GENOM BURSPRÅK OCH BALKONGSKÄRMAR I GLAS SOM SKAPAR TYST SIDA I VAR LÄGENHET. GLASHÖLJET SKAPAR ETT LÅTT UTRYCK OCH GER BÄTTRE SKUGGFÖRHÅLLANDEN PÅ MARK.

VOLYM
HUSKROPPEN HAR SMALNATS AV OCH LUCKRATS UPP.

HÖJD
VOLYMENS HÖJD ÄR VIKTIG FÖR ATT SKAPA TYST SIDA I TORNETS LÄGRE LÄGENHETER SAMT SKAPA BÄTTRE LJUDFÖRHÅLLANDEN PÅ GÅRD OCH I PARKEN.

VY D . KVARTER 5: 3 ORGANISKA FORMER LÄNGS JÄRNVÄGEN
FÖRSLAG VARG, SANDELLSANDBERG OCH EQUATOR



SLUTEN FASAD MOT JÄRNVÄGEN, MED EN ORGANISK FORM. DEN ORGANISKA FORMEN FORTSÄTTER PÅ FASADEN MOT PARKEN GENOM BALKONGERNAS FORM.

EN SOCKELBYGGNAD MED GARAGE PÅ EN VÅNING OVAN MARK LÄNKAR IHOP DE TRE HUSEN. ALLA TRE HAR EN ORGANISK FORM, MEN MED OLIKA UTFORMNING.

ÖPPEN FASAD MOT PARK OCH TYST SIDA, SLUTEN FASAD MOT JÄRNVÄGEN. SAMLAD VOLYM MED RUNDADE HÖRN, FLER OCH MINDRE LÄGENHETER

FORM
EN OMSVEPANDE SKÄRM SKAPAR BÄTTRE LJUDFÖRHÅLLANDEN MOT SPÅREN OCH EN INTRESSANT FORMGIVNING

PLANLÖSNING
GENOMGÅENDE LÄGENHETER SKAPAR TYST SIDA.

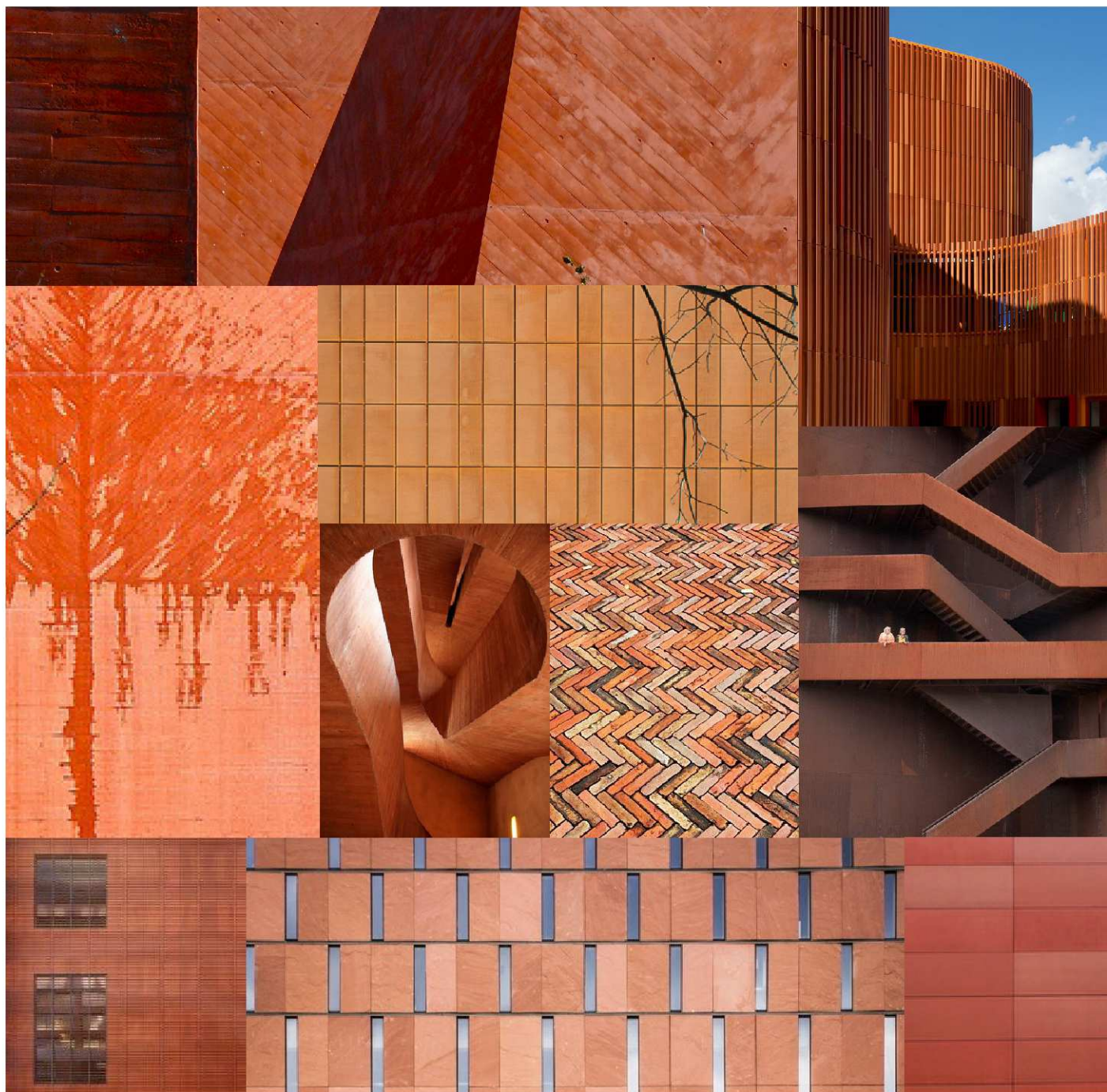
LÄGE
HUSEN PLACERAS UTANFÖR RISKOMRÅDE (50 METER FRÅN SPÅREN).

VARG

**sandell
sandberg**



MATERIAL- OCH KULÖRKONCEPT KULÖRSPANN



NCS S **Y50R** W-S 30-50/S-C 50-70
NCS S **Y60R** W-S 20-60/S-C 40-80
NCS S **Y70R** W-S 20-70/S-C 30-80

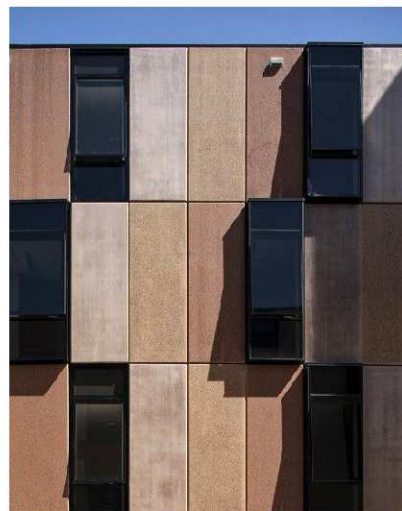
PACKRUMMET 9-12 / 2015-02-05

IKANO

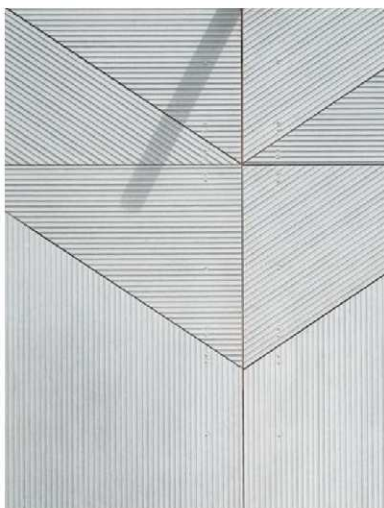
**sandell
sandberg**

MATERIAL- OCH KULÖRKONCEPT

MATERIALITET FASADER



BETONGELEMENT



SKIVMATERIAL



MATERIAL- OCH KULÖRKONCEPT

MATERIALITET SOCKELVÅNING



TEGEL



TRÄ



NATURSTEN



GLASERAT TEGEL/TERRACOTTA



CORTENPLÅT