

Illustrationsmaterial Kv Skären 9

DNR 2014-03819-54

Projektet syftar till bygga om och till fastigheten Skären 9 som ägs av Hufvudstaden för att skapa mer yta för kontor.

Skären 9 fick sitt nuvarande utseende 1984 och byggdes till på gården 1999. Utformningen är ett tidstypiskt exempel på fasadarkitektur från 1980-talet som i en och samma byggnad anpassar sig till olika situationer genom att låna uttryck från sin omgivning. En representativ högre del mot Normalmstorg och en lägre mot Norrlandsgatan.

Mäster samuelsgatan och Norrlandsgatan har genomgått en radikal förändring som helt ändrar förutsättningarna för den analys arkitektkontoret Uhlin Malm gjorde då Skären 9 bebyggdes 1984. Det som då var en bakgata är i dag en kommersiell miljö med nya representativa fronter. En tidigare svårbemästrad höjd i fasad har därför blivit möjlig och Skären 9 skrivs in i ett slags storkvarter med fasad mot Norrlandsgatan/ Birger Jarlsgatan och Norrmalms torg.

Sedan det sena 1900-talet har den rådande doktrinen för påbyggnader i Stockholm varit att synliggöra tillbyggnader genom kraftigt avvikande utformning. I ett historiskt perspektiv är istället skapandet av en ny arkitektonisk helhet den vanligaste ombyggnadsstrategin. Tanken bakom utformningen av vår tids tillägg till Skären 9 är att det ska bygga vidare på den befintliga arkitekturen, utan att upprepa den, för att skapa ett nytt helhetligt uttryck. En byggnad som står i kraft av sig själv, men där den intresserade kan avläsa spåren av historien.

För att åstadkomma detta kommer byggnadens tegelröda puts färgas om med en ljus grå kulör som kompletterar den befintliga naturstenen i byggnadens bas och krön. Nybyggnaden utförs i natursten samt mörk plåt i den indragna takvolymen. Fönstersättningen utgår från byggnadens eget konstruktiva system och måttföresättningar, fönstrens proportioner och mått ökas i de två översta våningarna för att markera den övre delen av fasaden och ge byggnaden en ny rytm och ett tydligt avslut. Gårdsvolymen som byggdes 1999 byggs på för att skapa rundgång i samtliga våningar. Den karaktäristiska plåtkassettfasaden har gett form till den nya fasaden på gården som får en snarlik kassettfasad, dock avläsbar som ny av den uppmärksamme betraktaren.

De närmaste fastigheterna inom kvarteret är Skären 3 längs Norrlandsgatan samt Skären 6 mot Normalmstorg. Skären 3 är idag två våningar samt en indragen våning lägre än vad Skären 9 kommer att vara efter ombyggnationen. En höjdskillnad som inte är ovanlig i en stad som växer organiskt. Höjdskillnaden syns i form av en brandgavel. Skären 6 har i princip samma höjd som Skären 9 och har en tydlig symmetrisk karaktär och vacker avslutning med balusterdockor och ett välformat indraget mansardtak som får lite extra spelrum genom att nybyggnadens takvolym backar undan något. Grannkvarteret, Packaren, är ett av Stockholms mest karaktäristiska byggnader och ambitionen har varit att ge Skären 9 ett tydligt uttryck och en samlad form som flankerar Packaren utan att konkurrera.





Kosmopolitisk karaktär
Norrlandsgatan har gått från trist bakgata till kommersiellt stråk med nya pampiga fasader och korsningen med Mäster Samuelsgatan är numera en plats med egen och stark urban karaktär.

Historiskt storkvarter
Den lägre höjd som idag finns längs en sträcka av Norrlandsgatans östra sida ter sig närmast apart i kontrast till Norrlandsgatans västra sida och det historiskt förankrade storkvarter som begränsas av Kungsgatan - Birger Jarlsgratan - Smålandsgatan och Norrlandsgatan. "Stadsdelen" kan läsas i ett gemensamt sammanhang som präglas av kraftfulla fasader som skyddar ett inre lägre stadsrum med Biblioteksgatan i centrum.

Normalmstorg
Fasaderna kring Normalmstorg har succesivt vuxit fram med olika takfotshöjder. Och långsamt likats på en närbesläktad höjd med Skären 9 som sist ut.

Regional kontekstualism
Tidstypiskt exempel på fasadarkitektur från 1980-talet som i en och samma byggnad anpassar sig till olika situationer genom att låna uttryck från sin omgivning.



Skären 9, Hufvudstaden



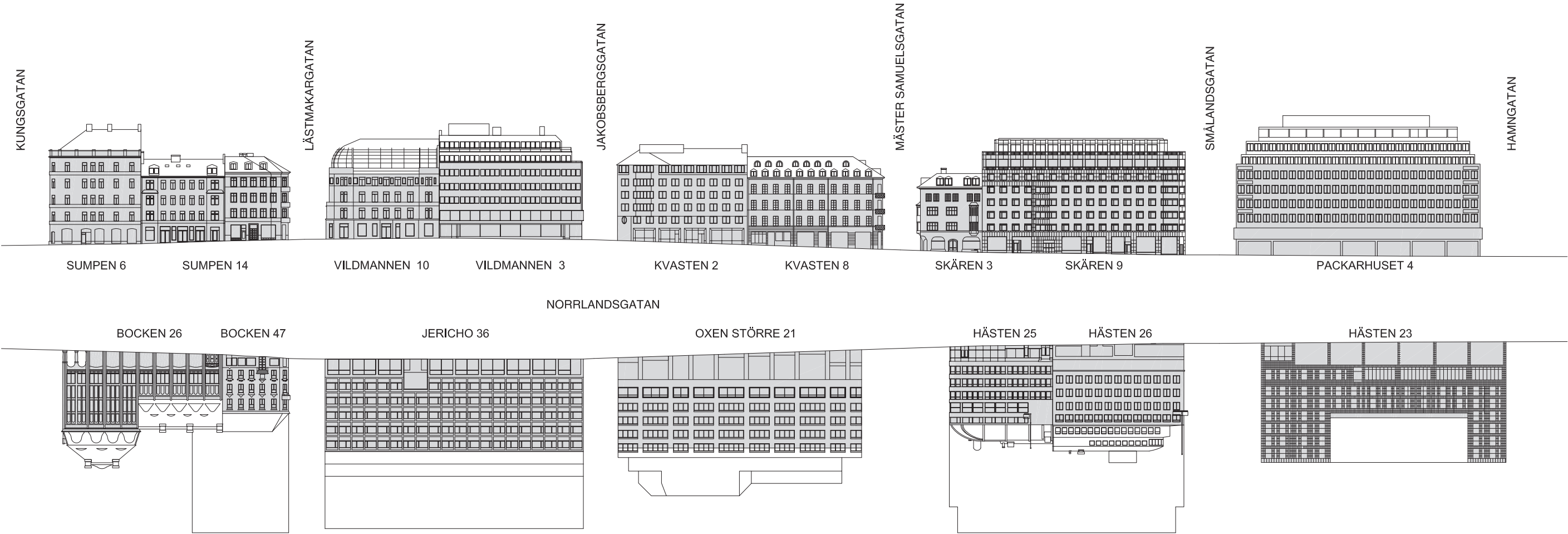
Granskning 2015-03-10



Normmalms torg

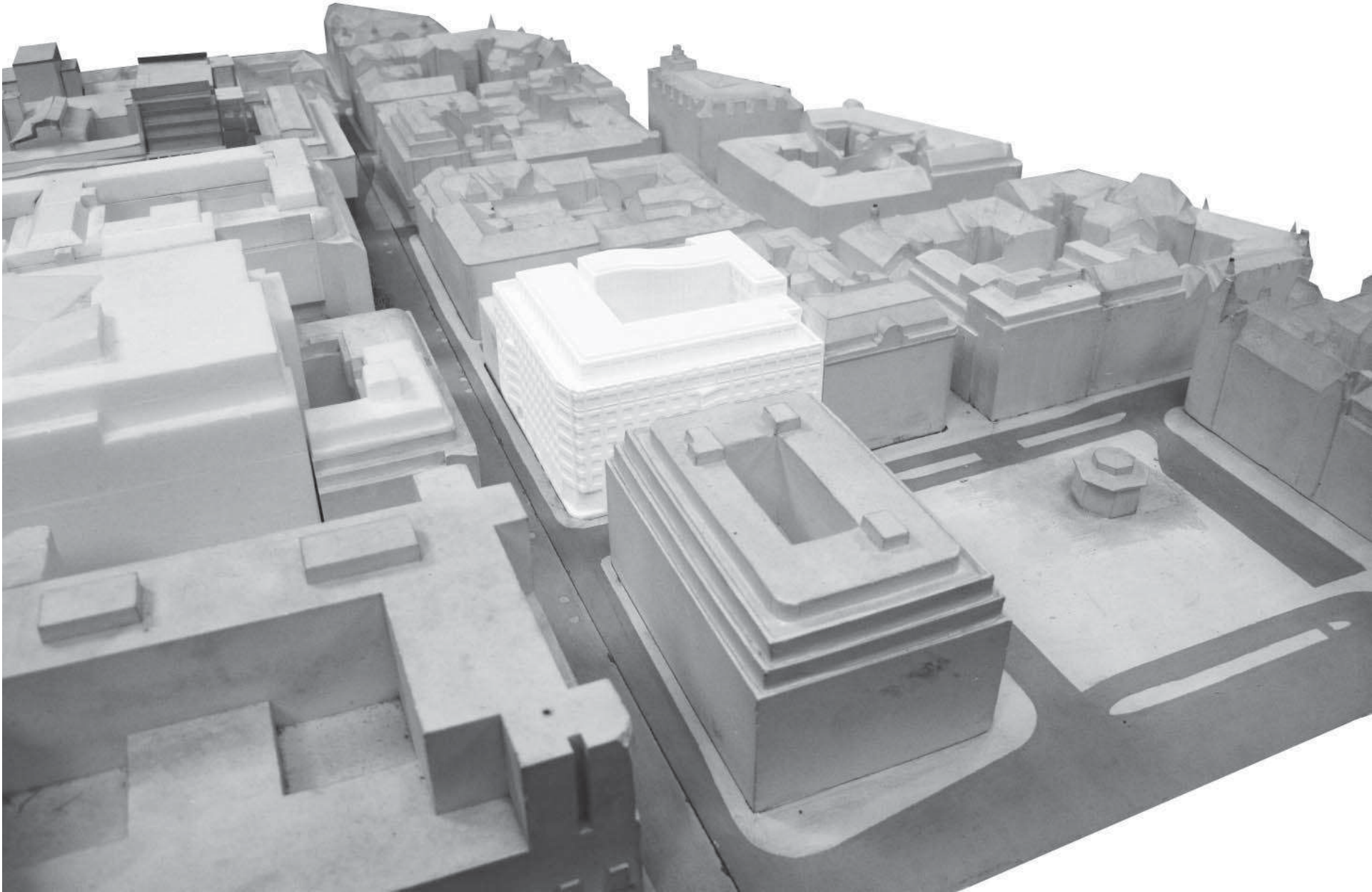
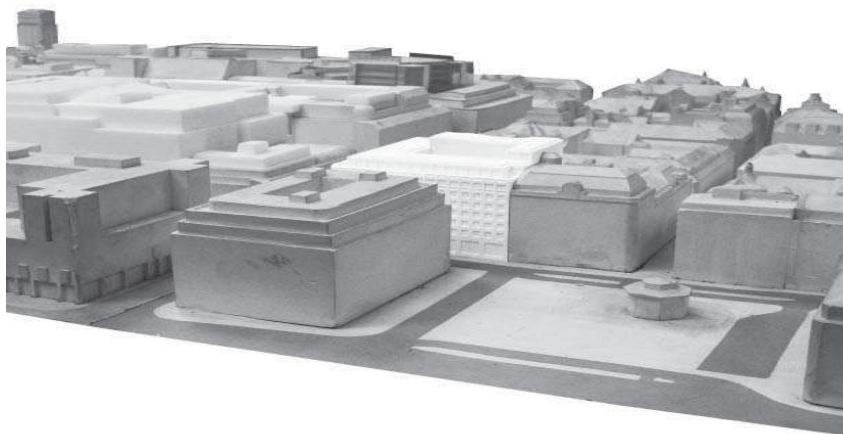
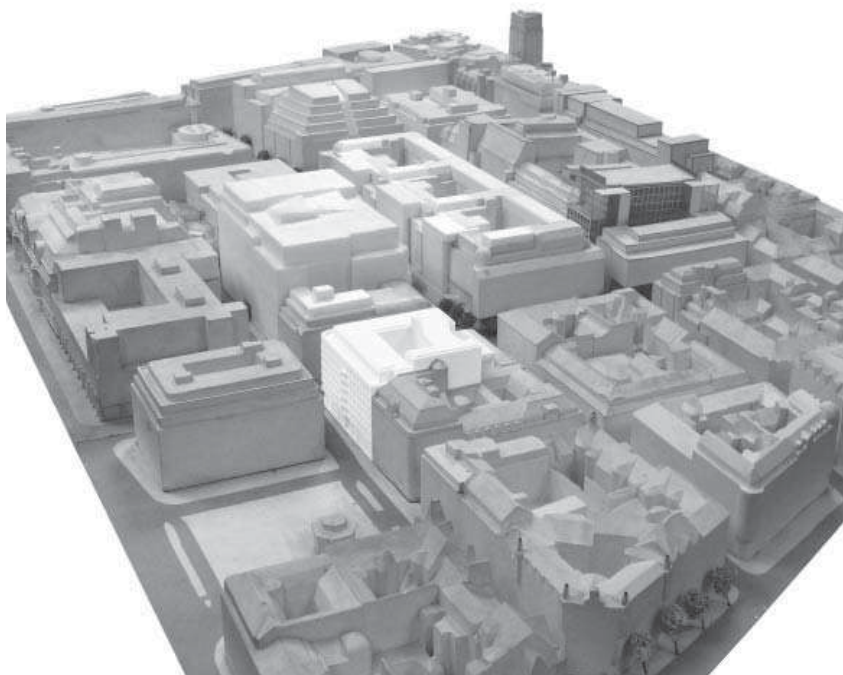
Skären 9, Hufvudstaden

Granskning 2015-03-10



Fasadelevationer mot Norrlandsgatan, skala 1:1000





Bilder ur stadsbyggnadsmodell

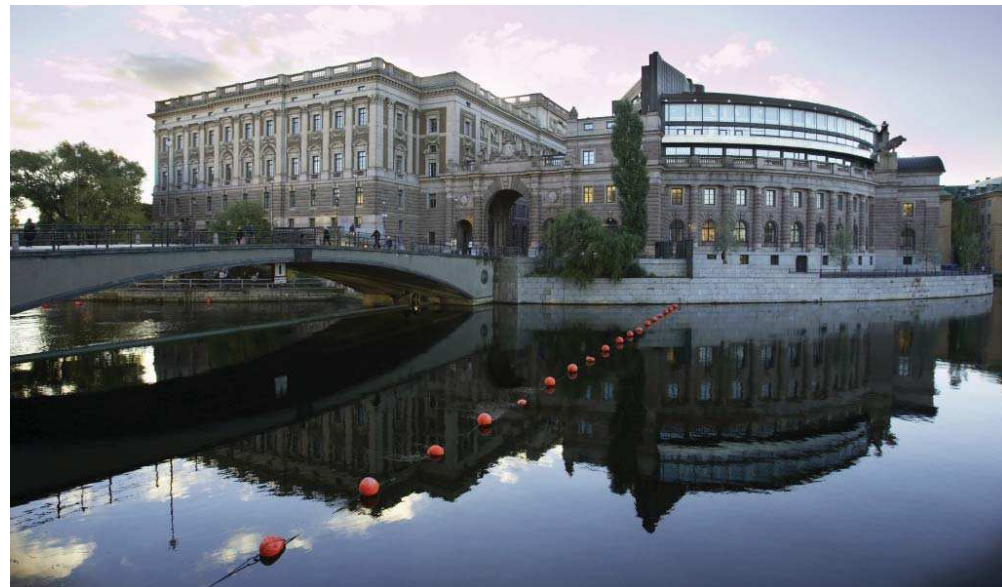
Skären 9, Hufvudstaden

Granskning 2015-03-10



Göksholms Slott

Byggnad från 1200-talet som byggts om och till på 1500-, 1600-, 1800-, och 1900-talet som innehåller element från alla tider och ändå uttrycker en ny helhet.



Riksdagshuset

Aron Johanssons riksdagshus från 1905 tillbyggt 1983 efter ritningar av AOS. Tektonisk samklang med originalet.



Altes Pinakothek

1836-1955. Tillbyggnad, renovering och rekonstruktion av Altes Pinakothek i München. Leo von Klenze.



Neues Museum

Transformation av Neues Museum i Berlin. David Chipperfield. 2010



Fasad mot Smålandsgatan, skala 1:200



Skären 9, Hufvudstaden

Granskning 2015-03-10



Fasad mot Norrlandsgatan, skala 1:200



Skären 9, Hufvudstaden

Granskning 2015-03-10

Kings Cross Central
Caruso St John
London 2003



Smithsons Economist Building
Peter & Alison Smithson
London 1959



Manufacturers Hanover Trust
SOM
New York 1954

Marshall Field Warehouse
Louis Sullivan
Chicago 1889



Fasaddetaljering



Peter Märkli
glas till golv, ny kvalitet



Novartis
Peter Märkli, Basel
2006
ordning och material

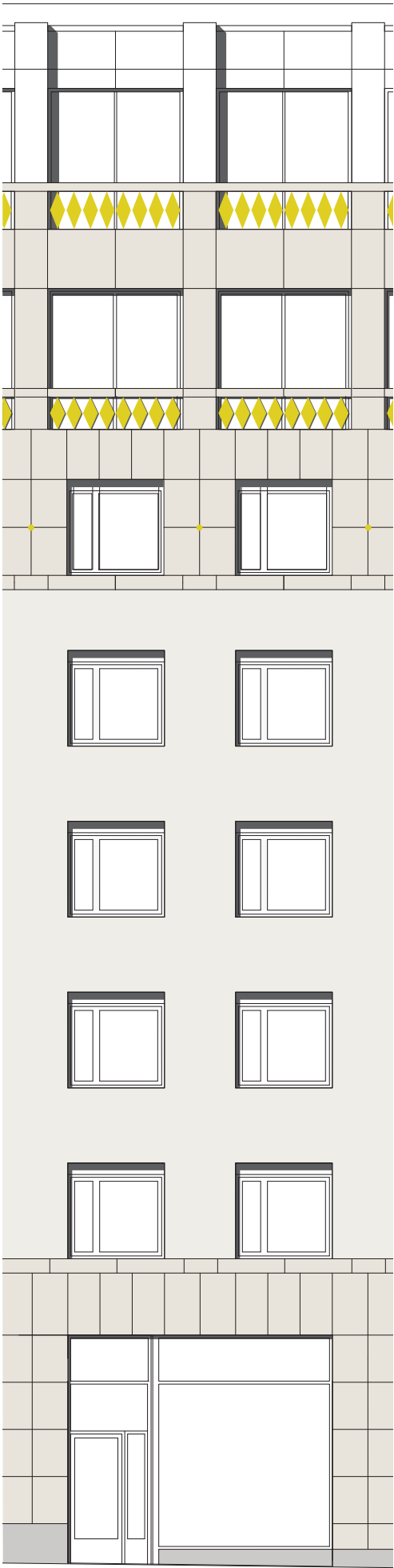


Café Museum
Adolf Loos, Wien 1899
Exklusiv karaktär med små detaljer



Postsparkasse
Otto Wagner, Wien 1906
Detalj och utsmyckning

Fasadskiss



Sten och metall i balustrad.

Omfärgad puts

Sten

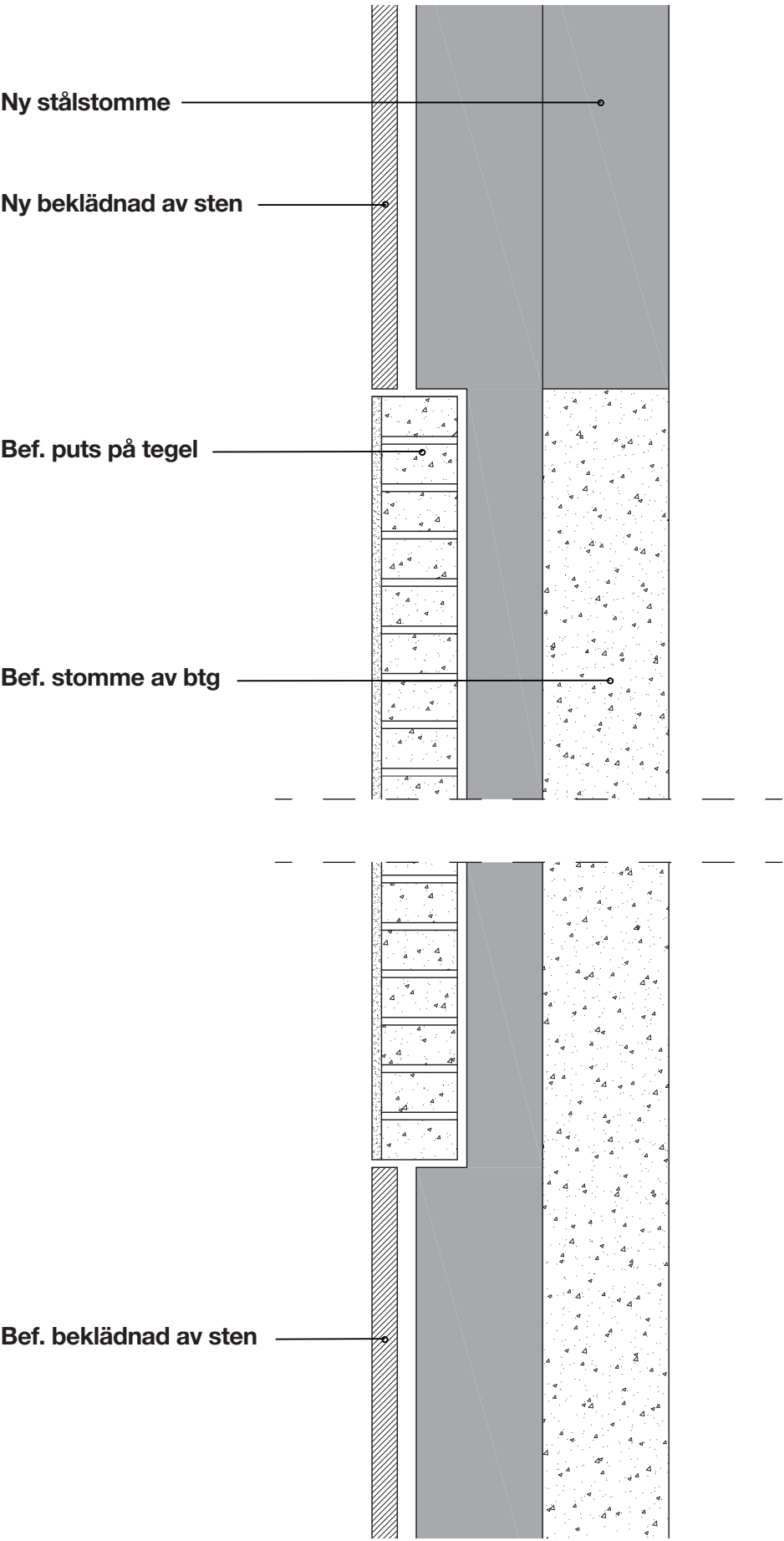
Sten från husets fasad



Koppar-aluminium legering, GA i kvarteret Orgelpipan



Konstruktion



Principiellt tekniskt snitt,
skala 1:10

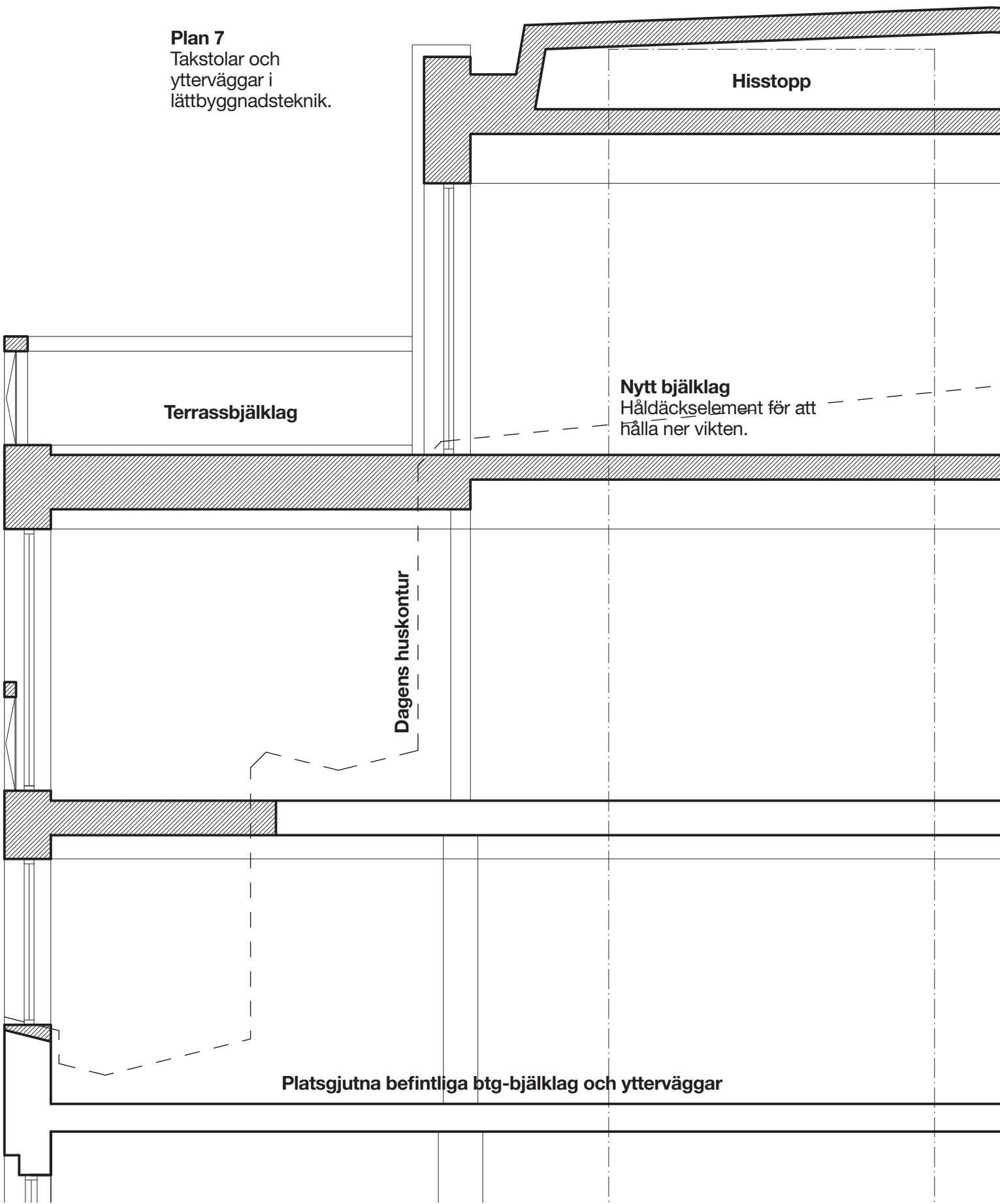
Skären 9, Hufvudstaden

Plan 6
Ytterväggsstomme och pelare av stål.
Kompletterande bjälklag
med håldäckselement av
btg.

Plan 5
Ny ytterväggsstomme
av stål. Ny yttervägg
vilar kontinuerigt på
den befintliga bärande
ytterväggskivan av
platsgjuten btg.

Principiellt tekniskt snitt,
skala 1:50

Granskning 2015-03-10



Plan 7
Takstolar och
ytterväggar i
lättbyggnadsteknik.

Nytt bjälklag
Håldäckselement för att
hålla ner vikten.

Bild 1

1949



Norrmalms torg

Skären 9, Hufvudstaden

Granskning 2015-03-10



Normmalms torg

Skären 9, Hufvudstaden

Granskning 2015-03-10

Bild 1

2015

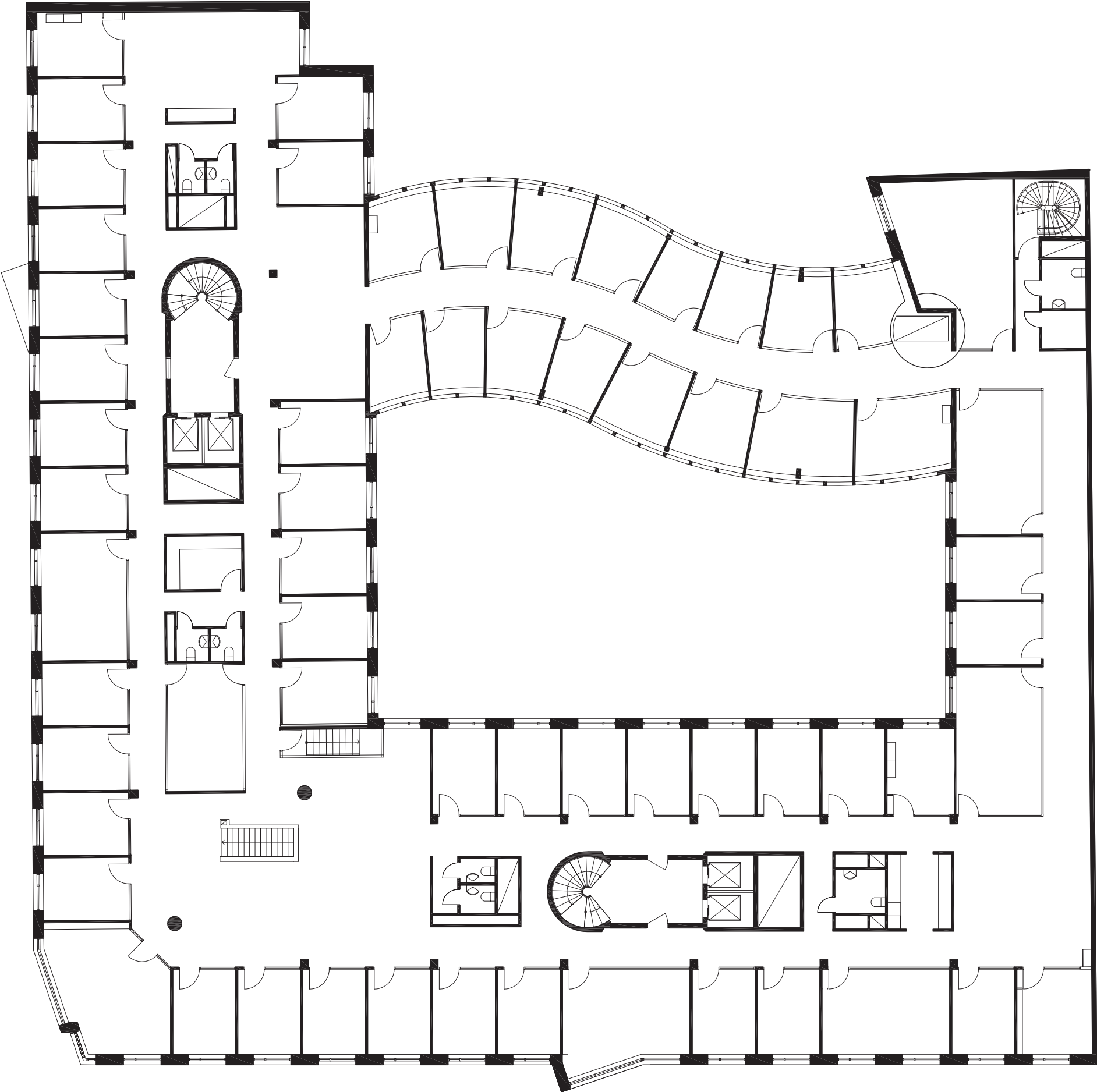


Normmalms torg

Skären 9, Hufvudstaden

Granskning 2015-03-10

Plan



Typiskt plan, skala 1:200

1698 kvm BTA
1510 kvm LOA



Röd linje = Befintlig sektion
Blå linje = Befintlig vy i sektion

Skären 9, Hufvudstaden

Granskning 2015-03-10

Ytor

Sammanställning BTA

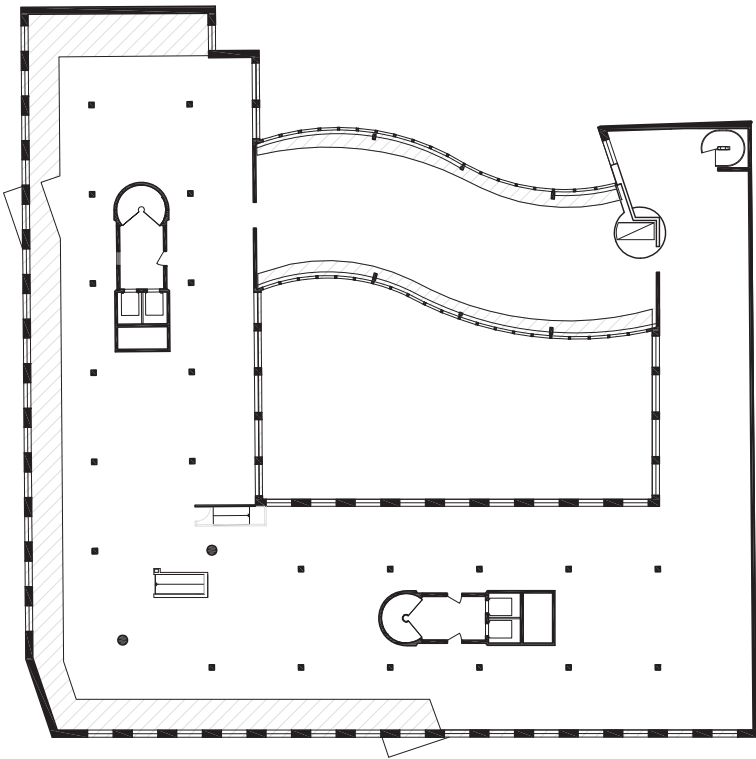
	bef BTA	rivd BTA	byggd BTA	ny BTA
Plan 5	1424	50	324	1698
Plan 6	763	763	1698	1698
Plan 7	251	251	1269	1269
Plan 8	0	0	446	446
Total	2438	1064	3737	5111

Sammanställning LOA

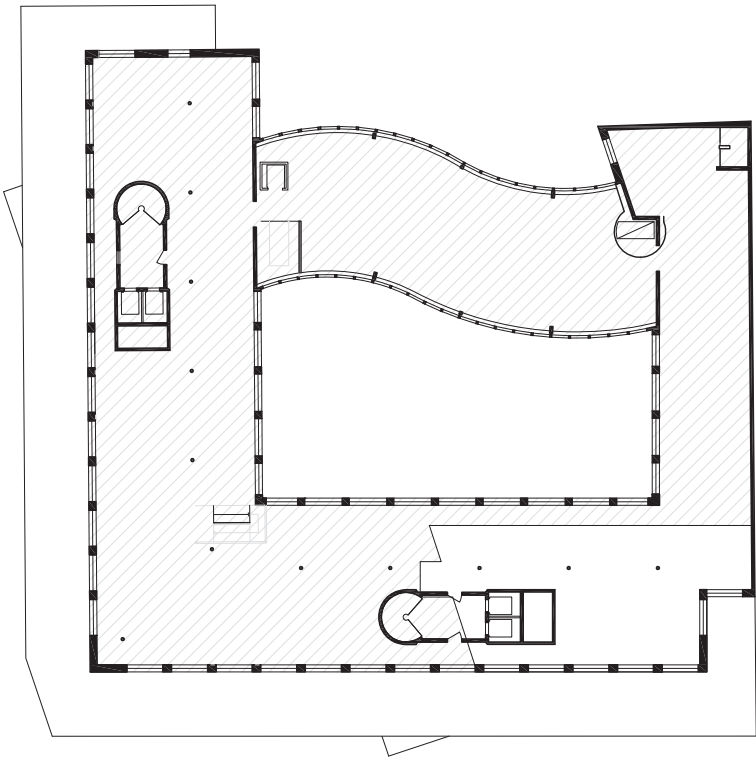
	bef LOA	rivd LOA	byggd LOA	ny LOA
Plan 5	1243	0	267	1510
Plan 6	488	488	1510	1510
Plan 7	32	32	1094	1094
Plan 8	0	0	401	401
Total	1763	520	3272	4515

Planer, skala 1:500

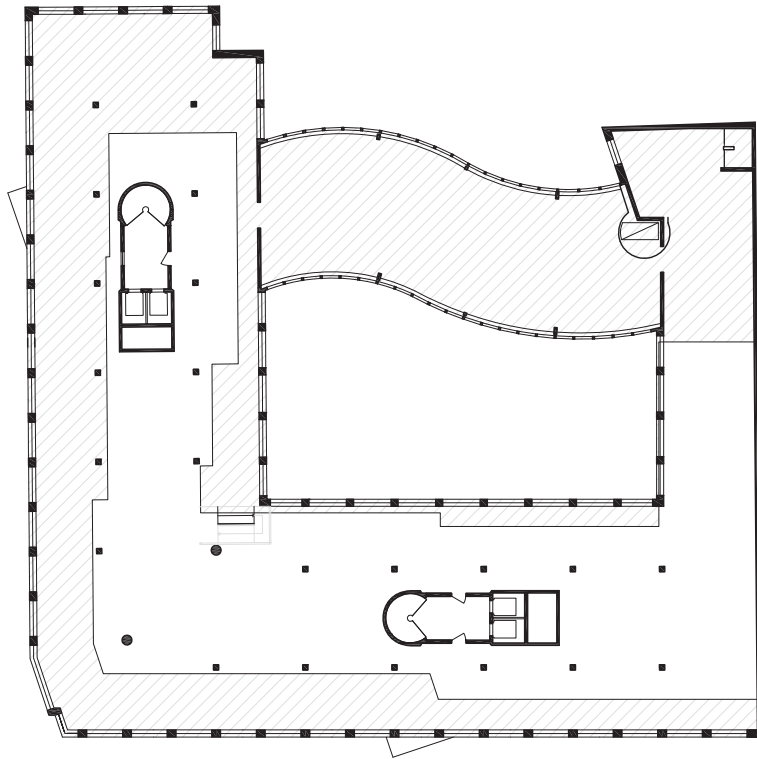
Skrafferad yta = ny yta



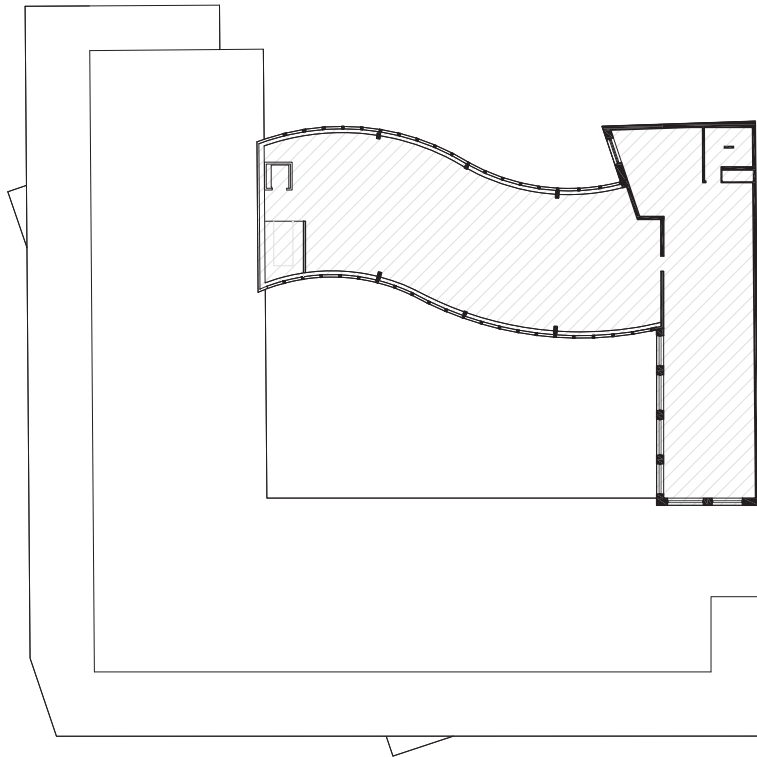
Plan 5



Plan 7



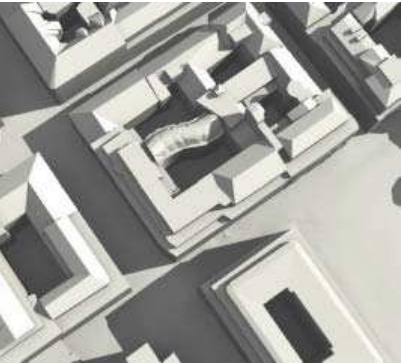
Plan 6



Plan 8

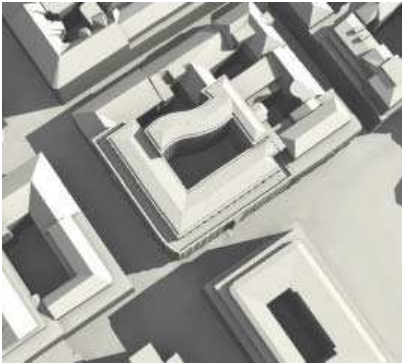
Solstudier, 20 juni

FRÅN SYDVÄST
Befintligt



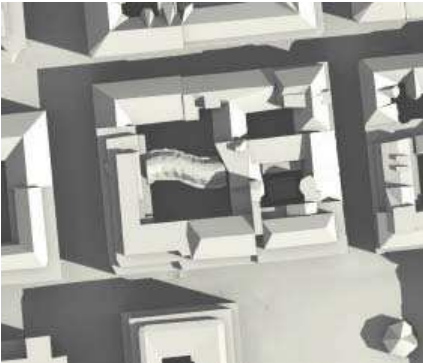
kl 09

Tillbyggnadsförslag



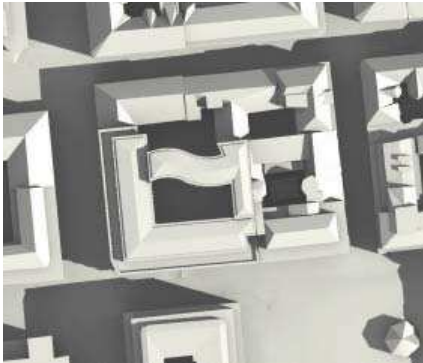
kl 09

PLAN
Befintligt



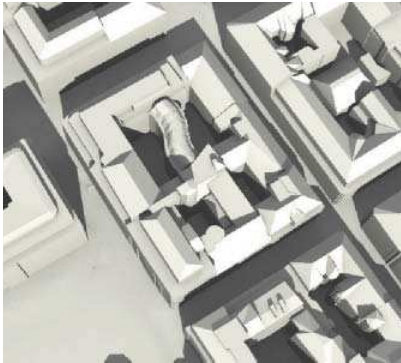
kl 09

Tillbyggnadsförslag



kl 09

FRÅN SYDÖST
Befintligt

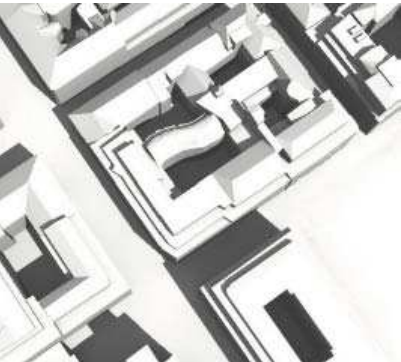


kl 09

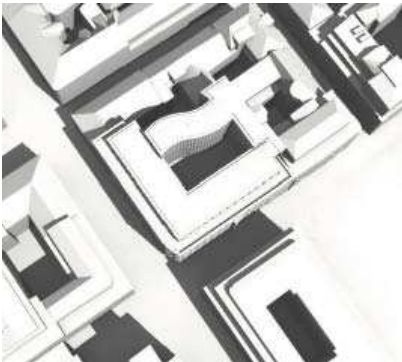
Tillbyggnadsförslag



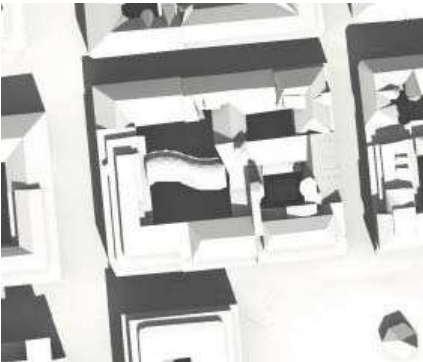
kl 09



kl 12



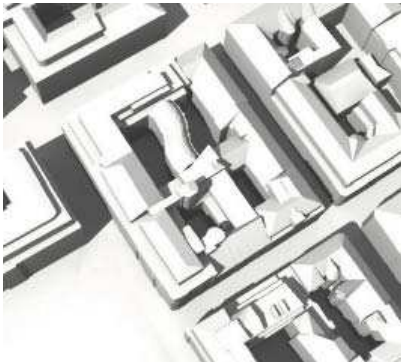
kl 12



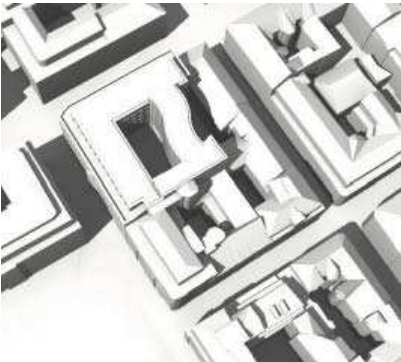
kl 12



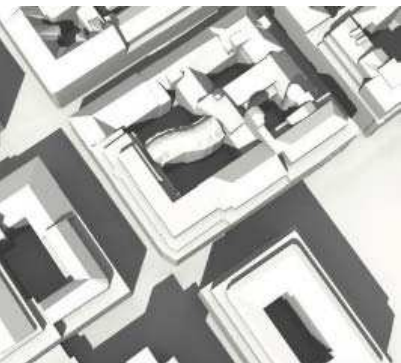
kl 12



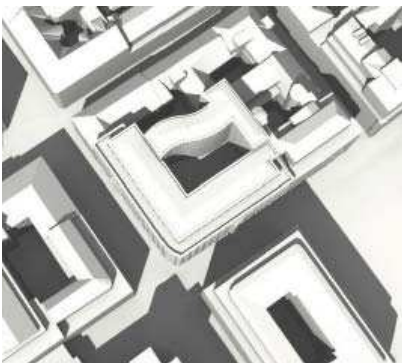
kl 12



kl 12



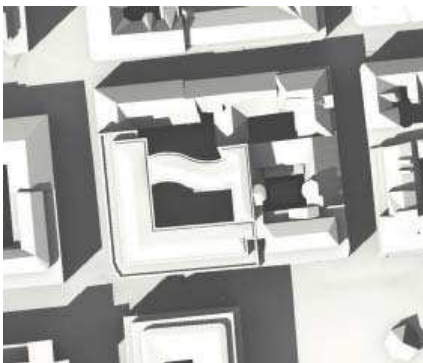
kl 15



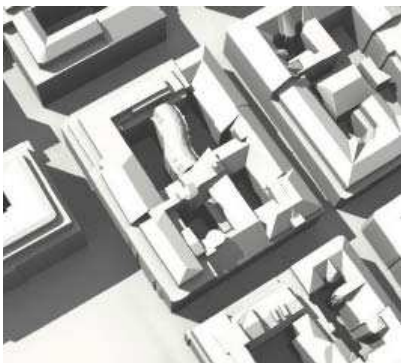
kl 15



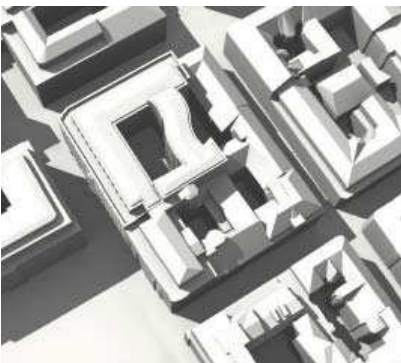
kl 15



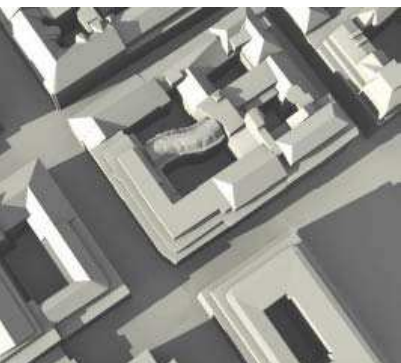
kl 15



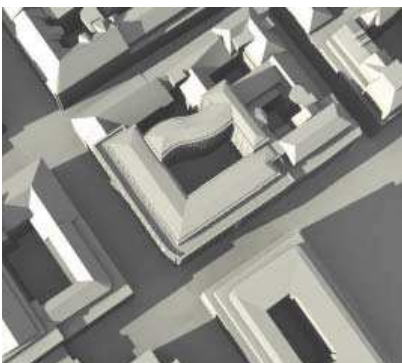
kl 15



kl 15



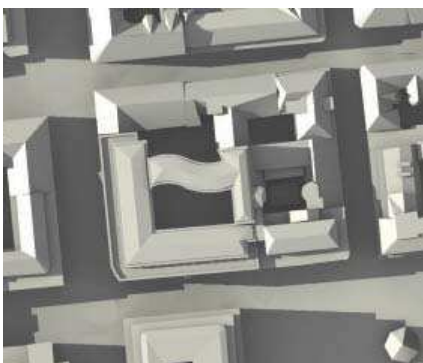
kl 18



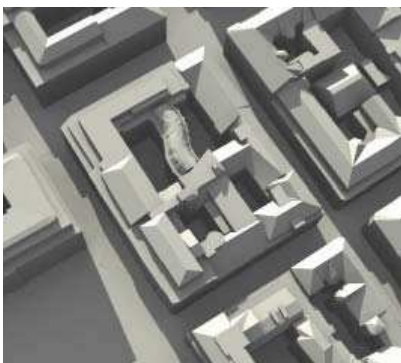
kl 18



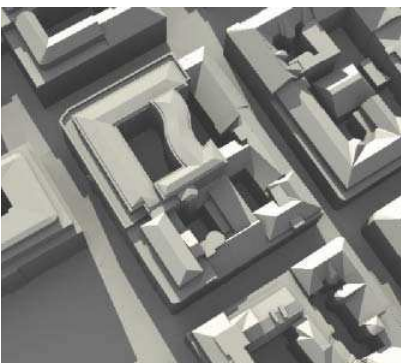
kl 18



kl 18



kl 18



kl 18

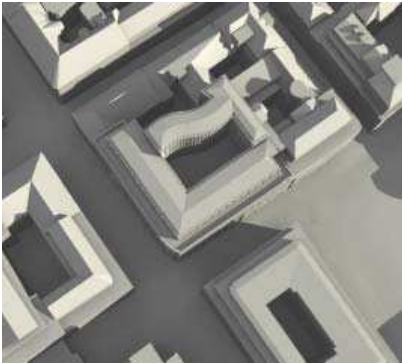
Solstudier, vår- & höstdagjämning, 20 mars & 23 september

FRÅN SYDVÄST
Befintligt



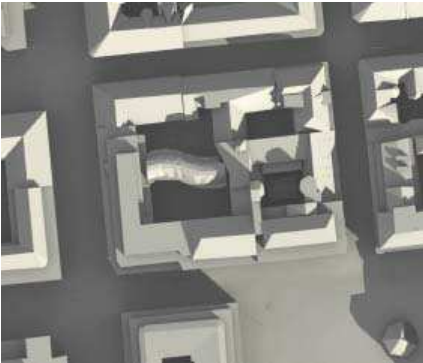
kl 09

Tillbyggnadsförslag



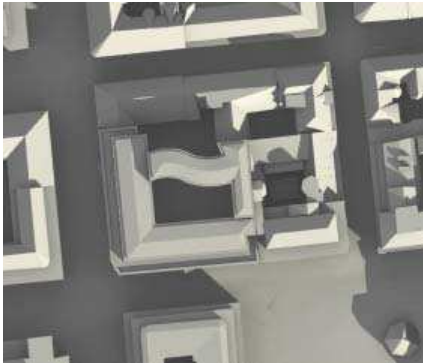
kl 09

PLAN
Befintligt



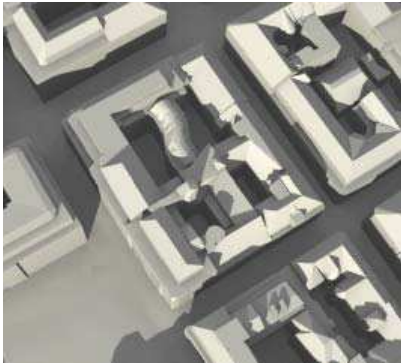
kl 09

Tillbyggnadsförslag



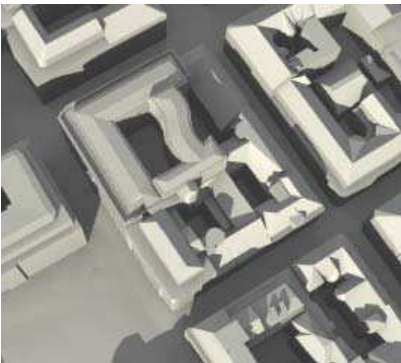
kl 09

FRÅN SYDÖST
Befintligt

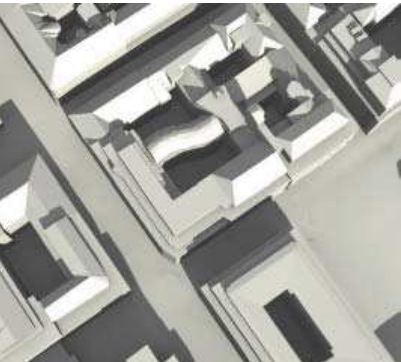


kl 09

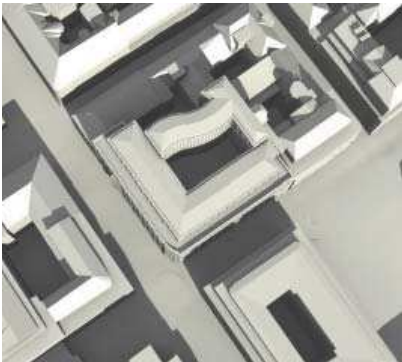
Tillbyggnadsförslag



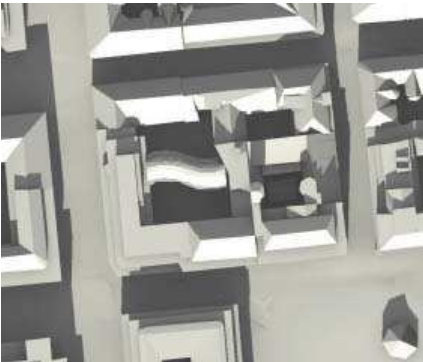
kl 09



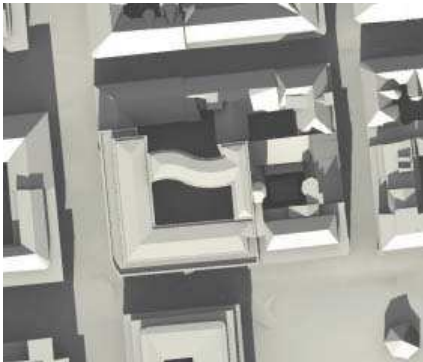
kl 12



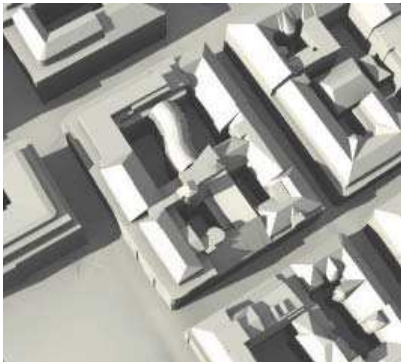
kl 12



kl 12



kl 12



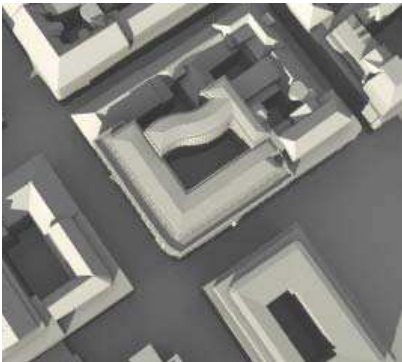
kl 12



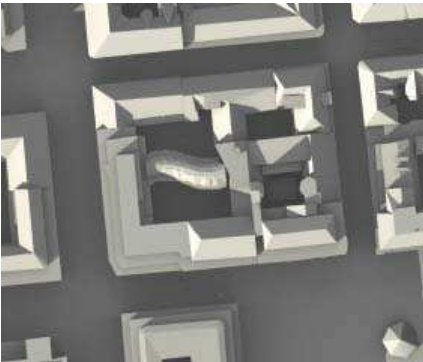
kl 12



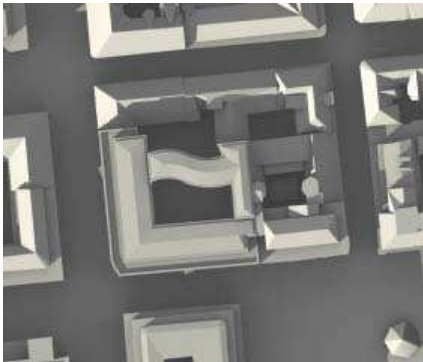
kl 15



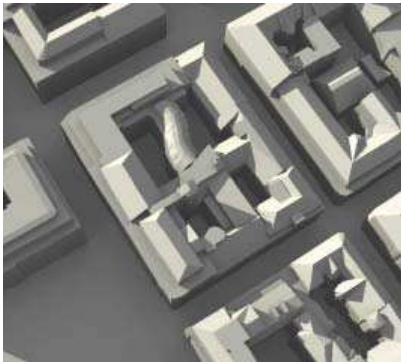
kl 15



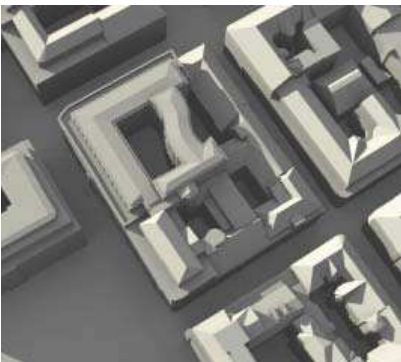
kl 15



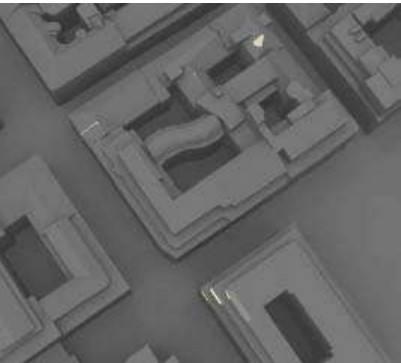
kl 15



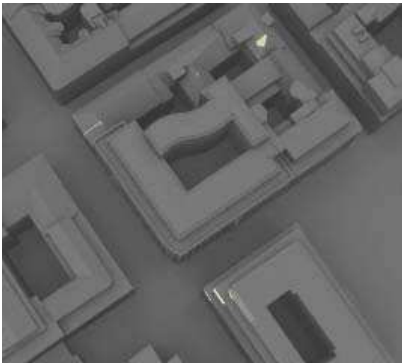
kl 15



kl 15



kl 18



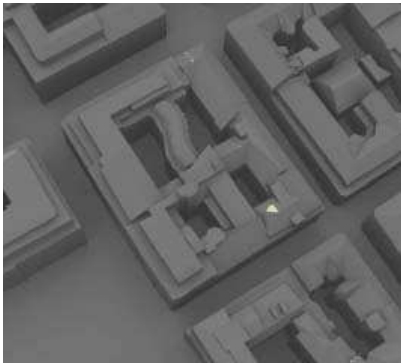
kl 18



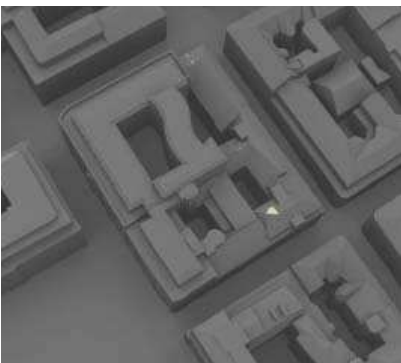
kl 18



kl 18

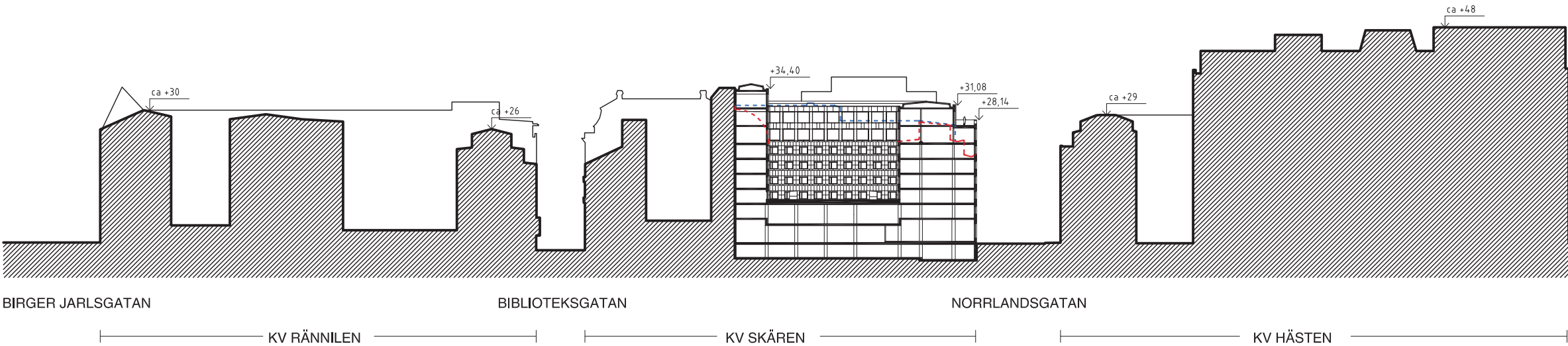


kl 18

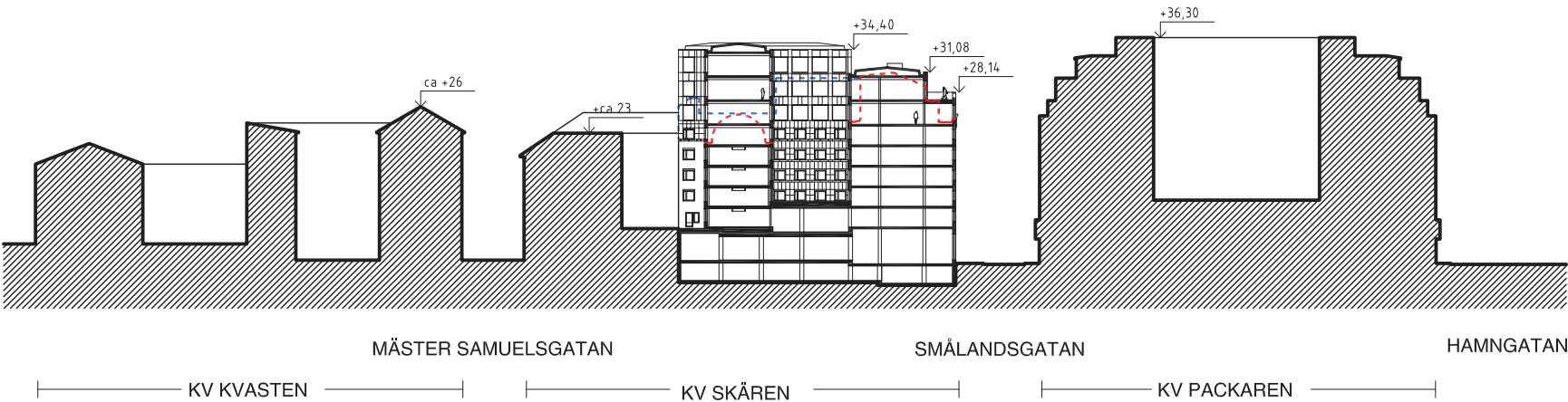


kl 18

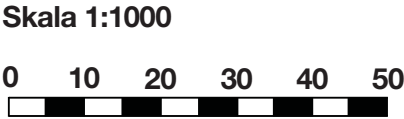
Längdsektion



E-E

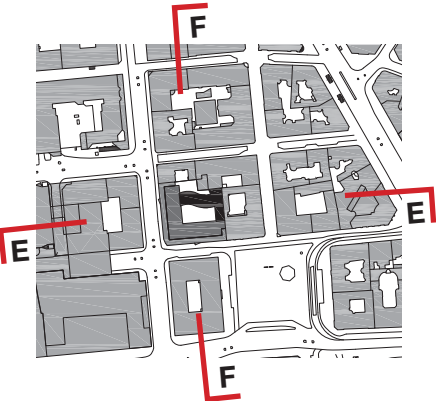


F-F

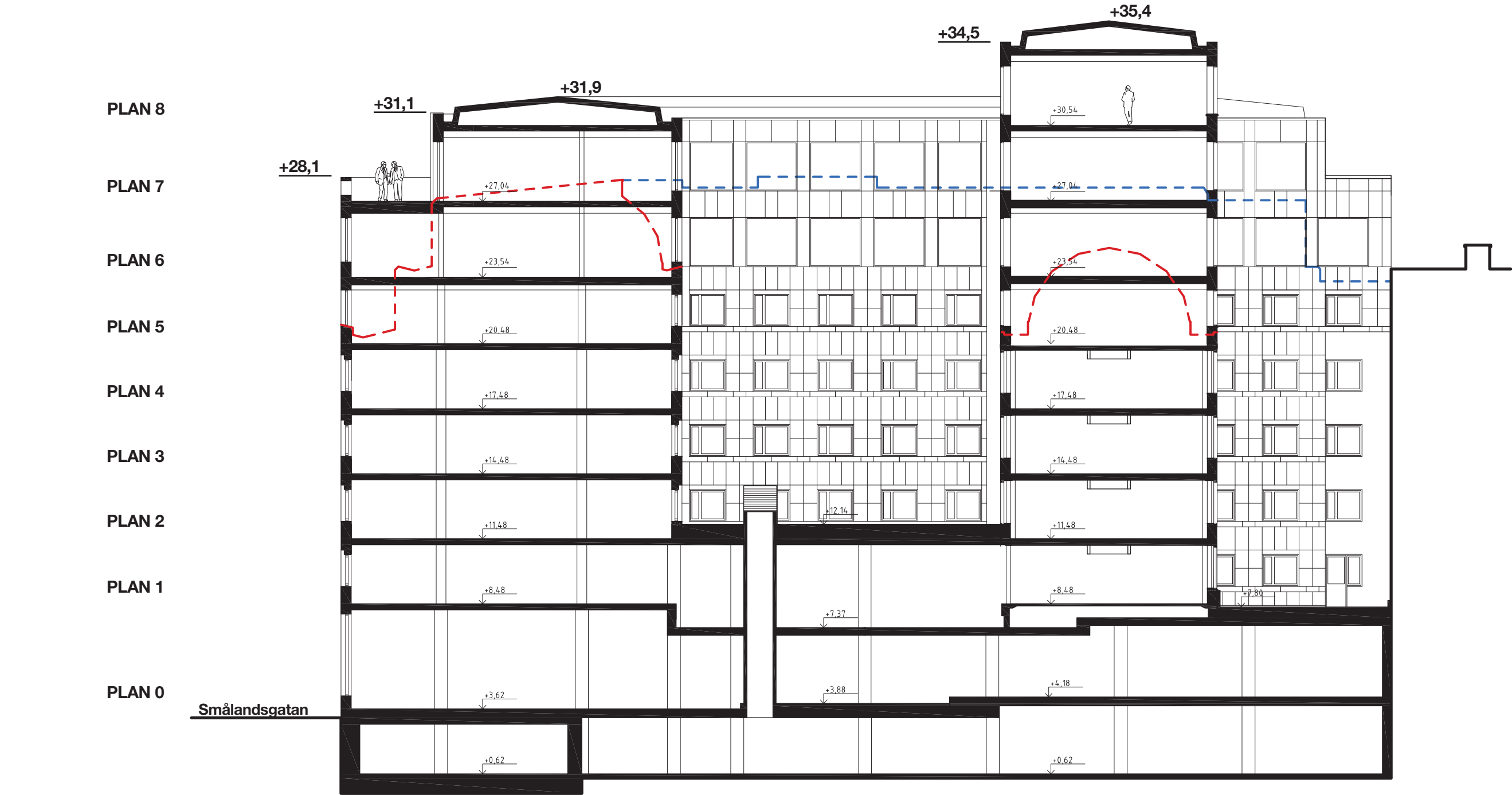


Skären 9, Hufvudstaden

Granskning 2015-03-10



Sektion



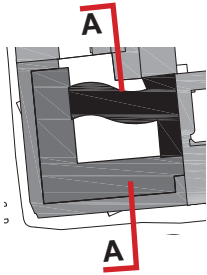
Sektion A-A, skala 1:200



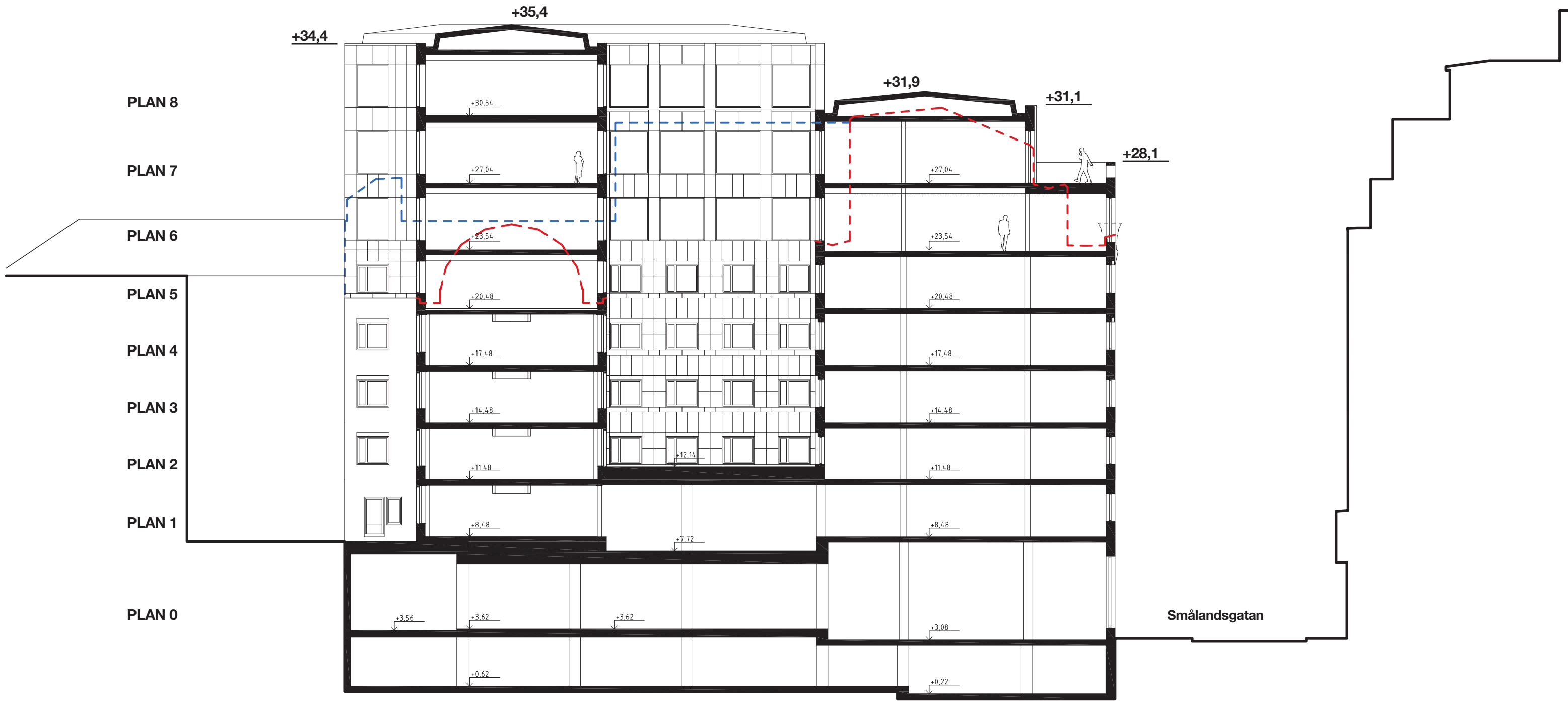
Röd linje = Befintlig sektion
Blå linje = Befintlig vy i sektion

Skären 9, Hufvudstaden

Granskning 2015-03-10



Sektion



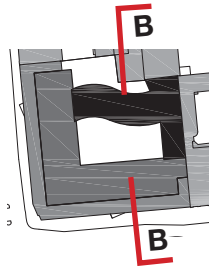
Sektio B-B, skala 1:200



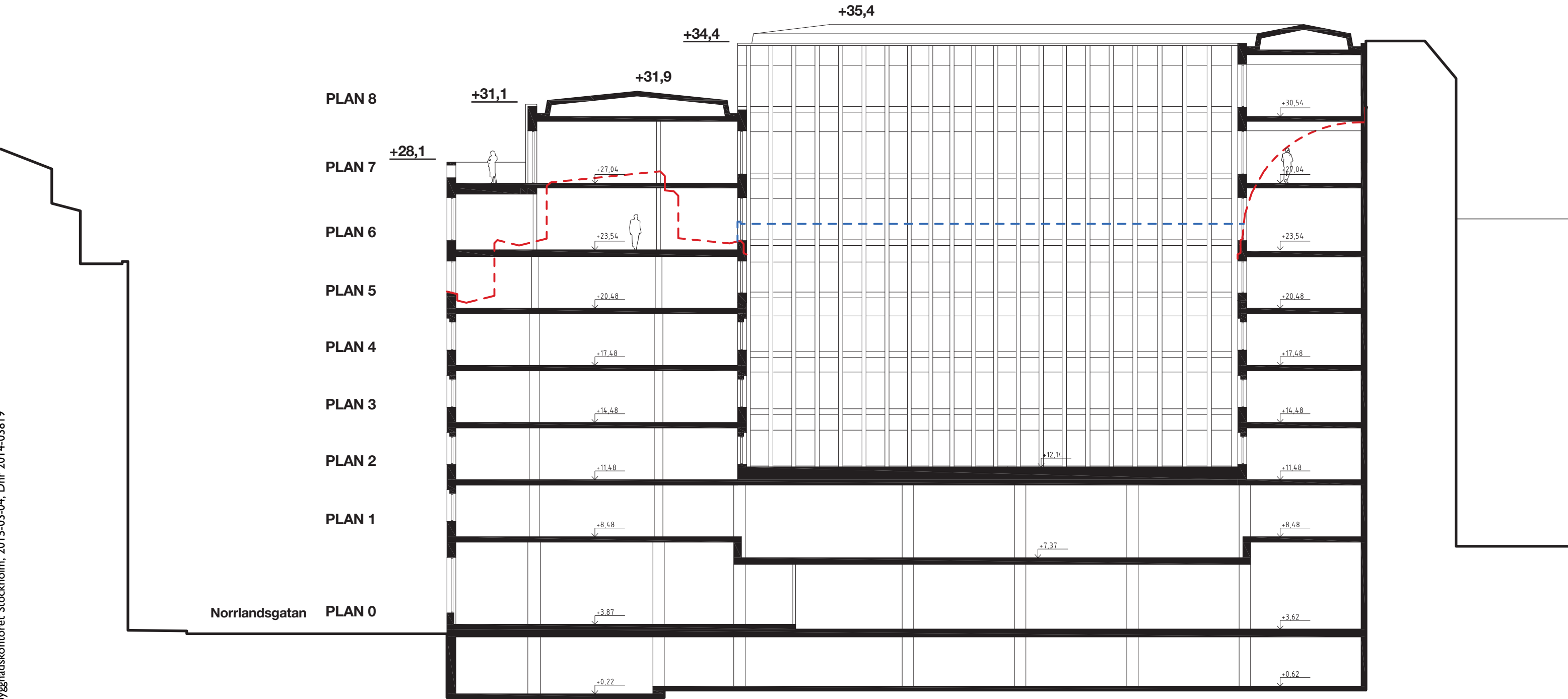
Röd linje = Befintlig sektion
Blå linje = Befintlig vy i sektion

Skären 9, Hufvudstaden

Granskning 2015-03-10



Sektion



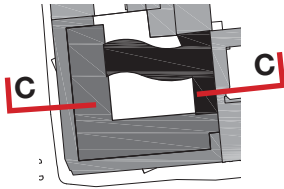
Sektio C-C, skala 1:200



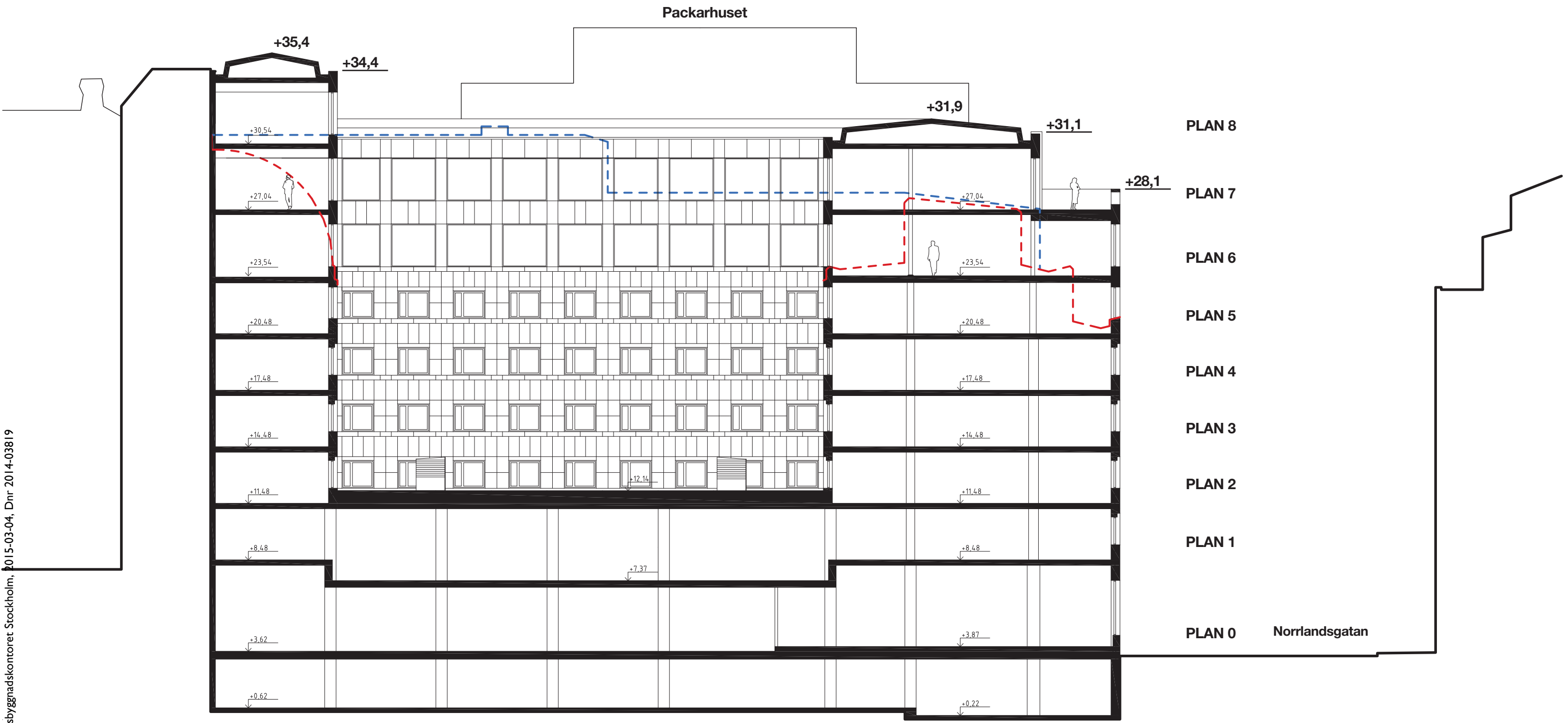
Röd linje = Befintlig sektion
Blå linje = Befintlig vy i sektion

Skären 9, Hufvudstaden

Granskning 2015-03-10



Sektion



Sektio D-D, skala 1:200



Röd linje = Befintlig sektion
Blå linje = Befintlig vy i sektion

Skären 9, Hufvudstaden

Granskning 2015-03-10

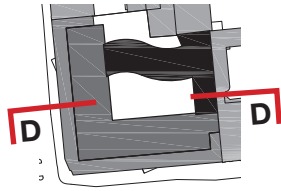


Bild 2

1984



Norrlandsgatan/Smålandsgatan

Skären 9, Hufvudstaden

Granskning 2015-03-10

Bild 2

2015



Norrlandsgatan/Smålandsgatan

Skären 9, Hufvudstaden

Granskning 2015-03-10

Bild 3

1984



Norrandsgatan/Måster Samuelsgatan

Skären 9, Hufvudstaden

Granskning 2015-03-10

Bild 3

2015



Norrandsgatan/Måster Samuelsgatan

Skären 9, Hufvudstaden

Granskning 2015-03-10



Norrlandsgatan/Jakobsbergsgatan

Skären 9, Hufvudstaden

Granskning 2015-03-10