

SABBATSBERG 18

GESTALTNINGSPROGRAM

Stadssiluett - stenstad - volym

Den brokiga sammansättningen av olika hustyper och nivåskillnader i området kräver en tydlig husvolym. Samtidigt är det givetvis önskvärt att byggnaden inordnas i det omgivande stadslandskapet.

Byggnaden har nogsamt stämts av i sin volym och höjd. Den är med sina 11 våningar tillräckligt hög för att svara upp mot det storskaliga bostadshuset på fastigheten, samtidigt som volymen fortfarande läses ihop med omgivande stadskvarter.

Tegnérgatan har ett flertal kvarter som markeras med torn i hörn. Det specifika hörnet i kvarteret Tegnérgatan/Dalagatan har studerats och låtit inspirera till föreslagen husvolym.

Gatumiljö - Tegnergatan/ Hälsobrunnsgatan

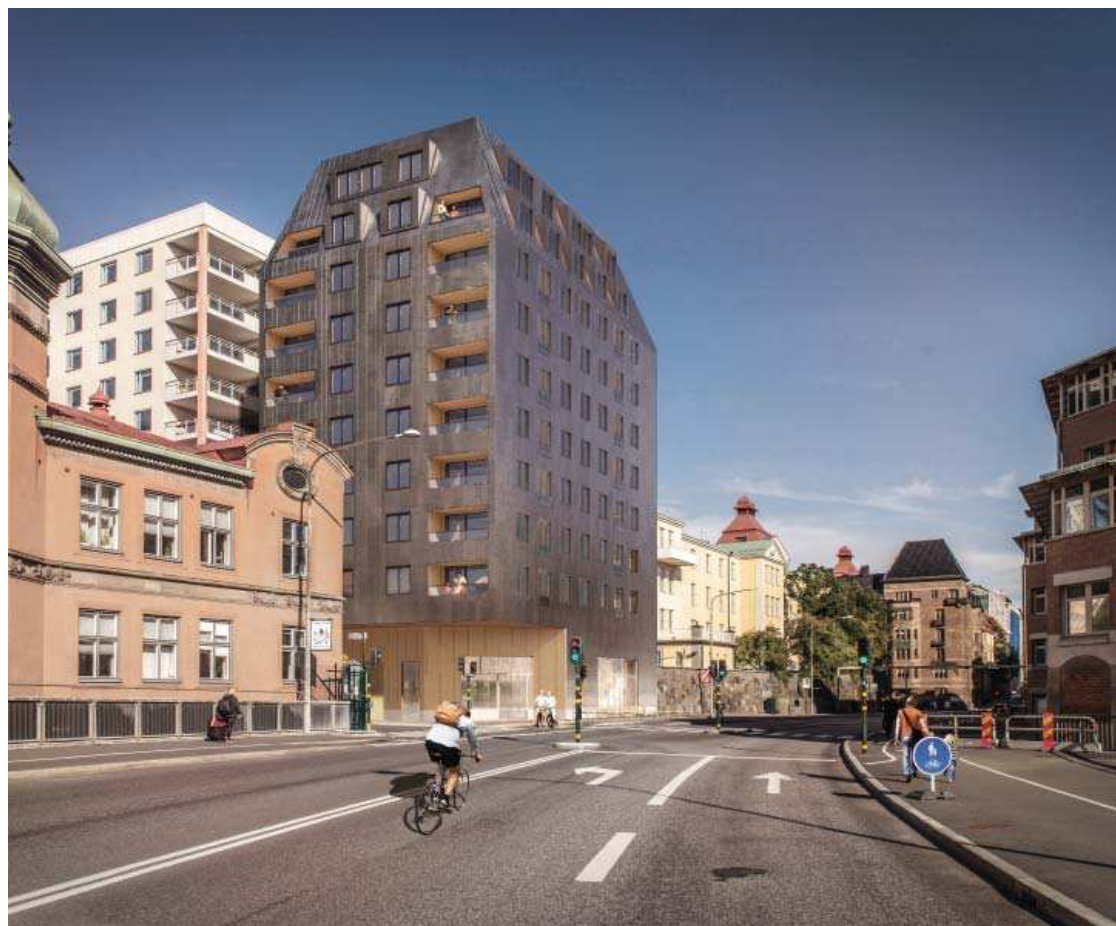
Den nya volymen möter trottoaren på Tegnérgatan. Byggnadens fasade hörn i sockelvåningen beror på att fastigheten ligger nära bergkanten och inga tunga laster kan tas ner här.

Det fasade hörnet tillför också kvalitet till gaturummet. Den nya platsbildningen ger riktning mot en ny trappförbindelse som leder upp till en högre nivå och kopplar till Sabbatsbergsområdets gröna parkytor. Den ger också en naturlig entré till bostäderna, skyddad under byggnadens utkragning.

En uppglasad lokal för verksamhet i bottenvåningen aktiverar fasaden mot Tegnérgatan.

SABBATSBERG 18
"TEGNÉRS TORN"

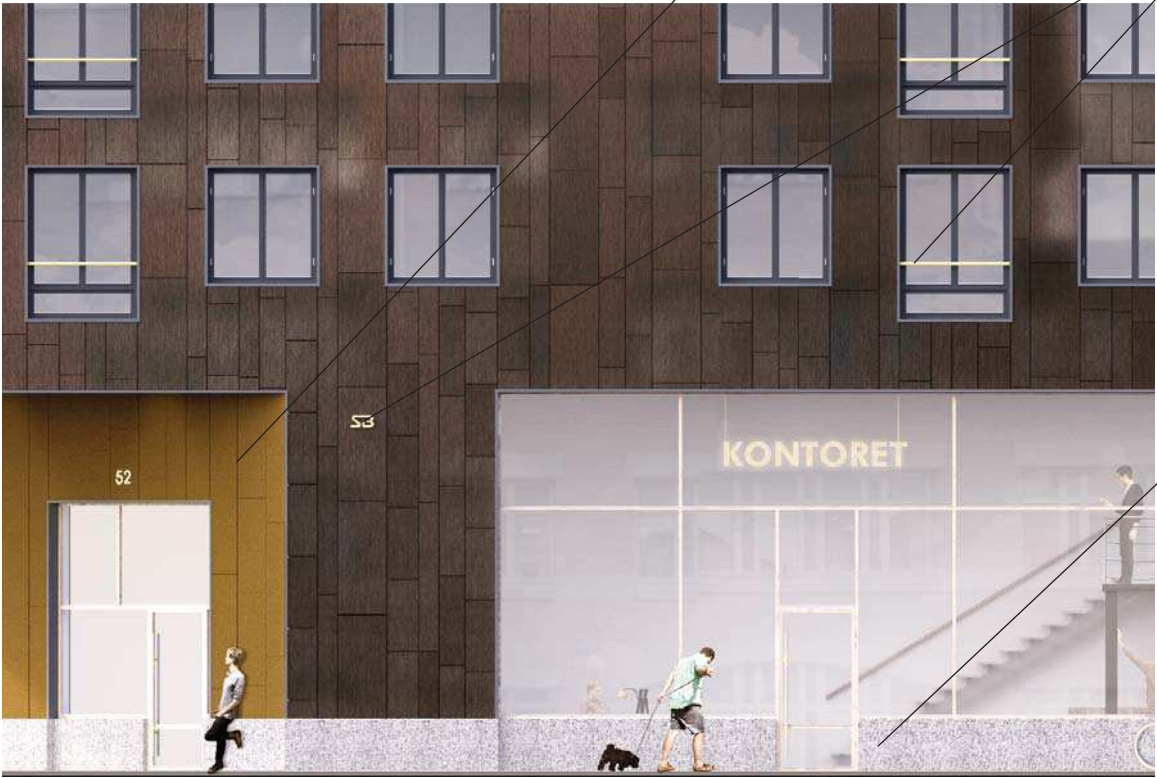
VARG





Fasad och tak
Plåt i varm kulör

Entréparti och insida balkonger
Skivmaterial, tex. trä



Detaljer
Metall i kontrasterande material/kulör
(dörrhandtag, skyltar etc.)

Sockel
Sten, tex. granit (som finns på platsen)



SABBATSBERG 18

GESTALTNINGSPROGRAM

Fasadkoncept:

Varma mustiga kulörer i gedigna material.

Fasadmaterial

Byggnaden har en plåtklädd fasad inspirerad av det omgivande taklandskapet. Plåten fungerar som såväl tak- som fasadbeklädnad vilket ger en eftersträvad sammanhållen volym. Plåten gestaltas med omsorgsfull detaljering. Vertikaliteten i fasaden förstärks genom indelningen av plåtkassetter i varierande bredd. Plåten ges en varm färgskala.

Bostadsentrén, liksom insida balkonger, kläs med ett varmt skivmaterial, exempelvis trä.

Detaljer som skyltar, balkongräcken och trycken utförs i metall av kontrasterande material/kulör (dörrhandtag, skyltar etc.).

Byggnaden har en gedigen sockel av sten, t.ex. granit - lika trappa och mur som finns på platsen.