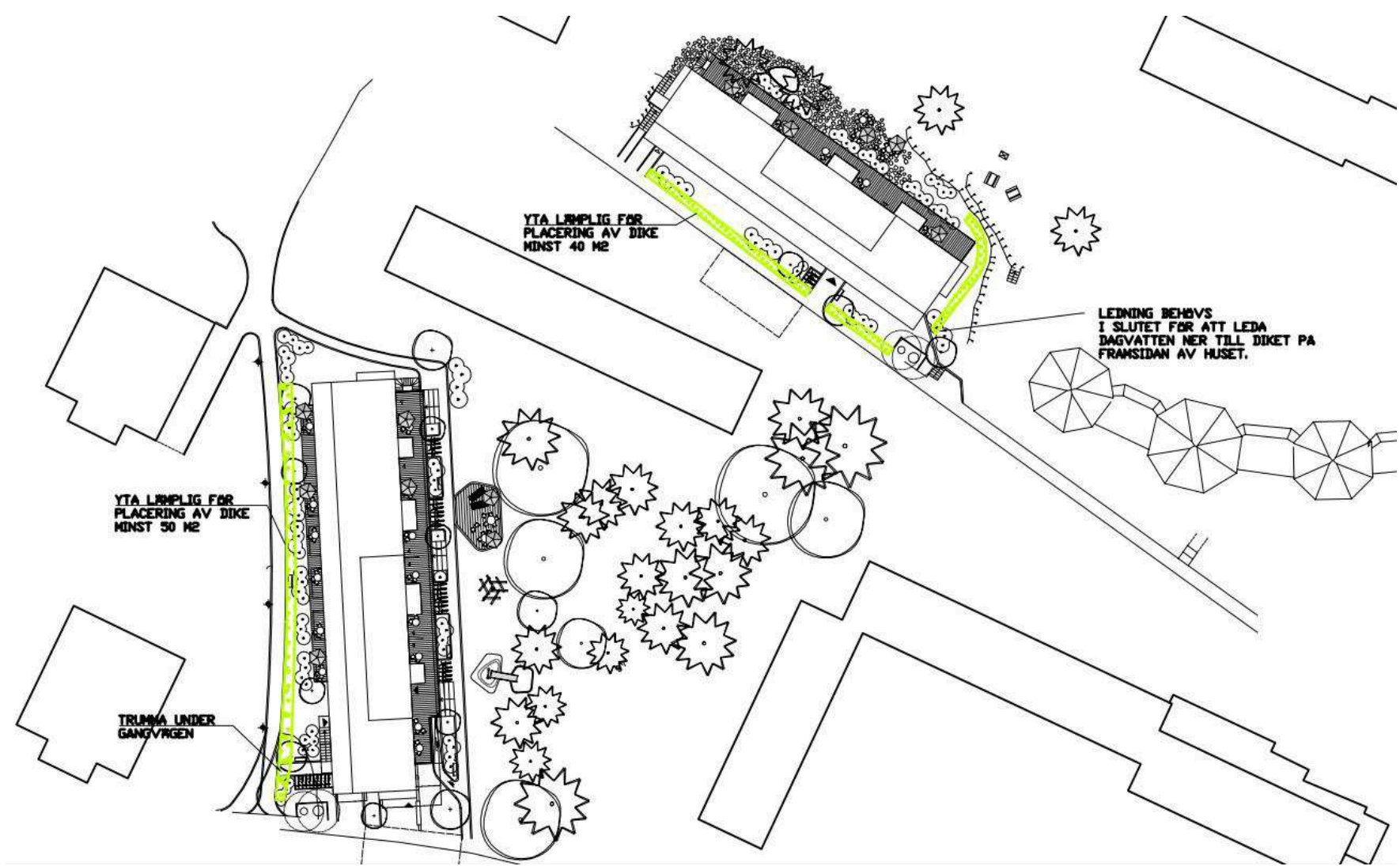
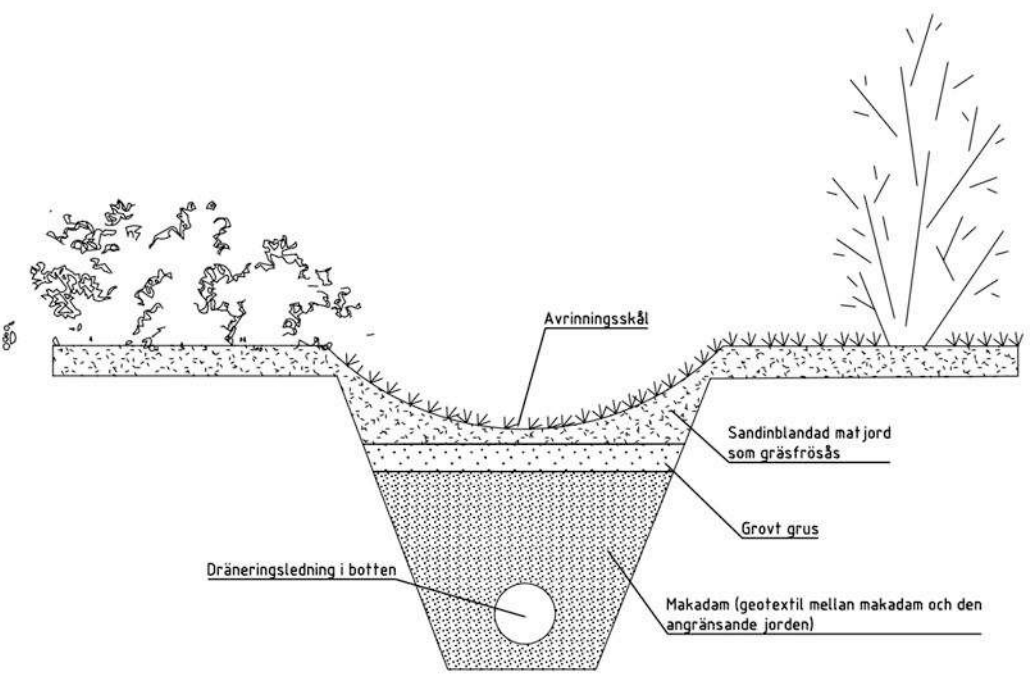


Förslag till dagvattenhantering för kv Eknaren mfl



Figur 1. Dagvatten från taken föreslås avledas till ett dike. Diket anläggs så nära huskroppen som möjligt med utkastare som avleder dagvattnet från hustaket till diket. Marken mellan husgrunden och diket utformas med fall mot diket. Ledningen för täckdiket vid Kolnarsvägen måste samordnas med placeringen av underjordsbehållarna (Molok).

2015-01-23
Uppdragsnr: 10202320



Figur 2. Förslag till dikessektion. Makadamlagret i figuren har ett djup på 0,65 meter. I figuren är det totala djupet inklusive skålning och grus 1 meter. Hur djup skålen ska vara kan justeras. I figuren är djupet ca. 0,2 meter. Bredden på ytan med grovt grus + makadam är 1 meter.

Generella åtgärder på kvartersmark:

- Grusade gångar
- Permeabel asfalt
- Gröna tak
- Gröna gårdar

—> Fördröjer och infiltrerar dagvattnet innan det nå det kombinerade ledningsnätet. Minskar risken för stora flödestoppar.



Figur 3. Exempel på utkastare som går från huset mot närliggande dagvattenåtgärd.