

GRUNDKARTA

- Kvarter enligt detaljplan, Allmän plats-gräns
- Fastighetsindelingsbestämmelse
- Fastighetsgräns (Kvarterstraktgräns, Fastighetsområdesgräns)
- Fastighetsbeteckning
- Servitutsområde
- Ledningsrättsområde
- Byggnad
- Väg / gångbanekant
- Staket
- Mur
- Stödmur
- Träd
- Nivåkurvor
- Markhöjd

Koordinatsystem: Sweref 99 18 00 i plan och RH2000 i höjd
Upprättad av Stadsmättningsavdelningen
Aktualitetsdatum 2014-10-30

Aldona Fogelström
kartingenjör

ILLUSTRATIONER

- Illustrationslinje
- Illustrationstext

UPPLYSNINGAR

Planen består av:
- plankarta med bestämmelser
Till planen hör:
- planbeskrivning

Planen är upprättad enligt plan- och bygglagen (PBL 2010:900)

PLANBESTÄMMELSER

Följande gäller inom områden med nedanstående beteckningar. Bestämmelse utan beteckning gäller inom hela planområdet. Endast angiven användning och utformning är tillåten.

Gränsbeteckningar

- Gräns för planområdet
- Användningsgräns
- Egenskapsgräns

Användning av mark och vatten

- Allmän plats
- PARK Parkområde
- Kvartersmark
- B Bostäder
- B1C1 Studentbostäder. Bottenvåning får utformas med lokal för centrumbadsmål mot gata.

Utnyttjandegrad

- e 000 Största bruttoarea i kvm ovan mark

Begränsning av markens bebyggande

- Byggnad får ej uppföras
- ej parkering Parkeringsplatser får inte anordnas.

Utformning, utförande

- Högsta byggnadshöjd i meter över nollplanet
- Högsta totalhöjd i meter över nollplanet
- Gestaltungsprinciper enligt planbeskrivningen på sidan 15 ska gälla.
- Tak ska utformas i princip i enlighet med illustration.
- Ej stödmur. Trappning.

Trafikbuller

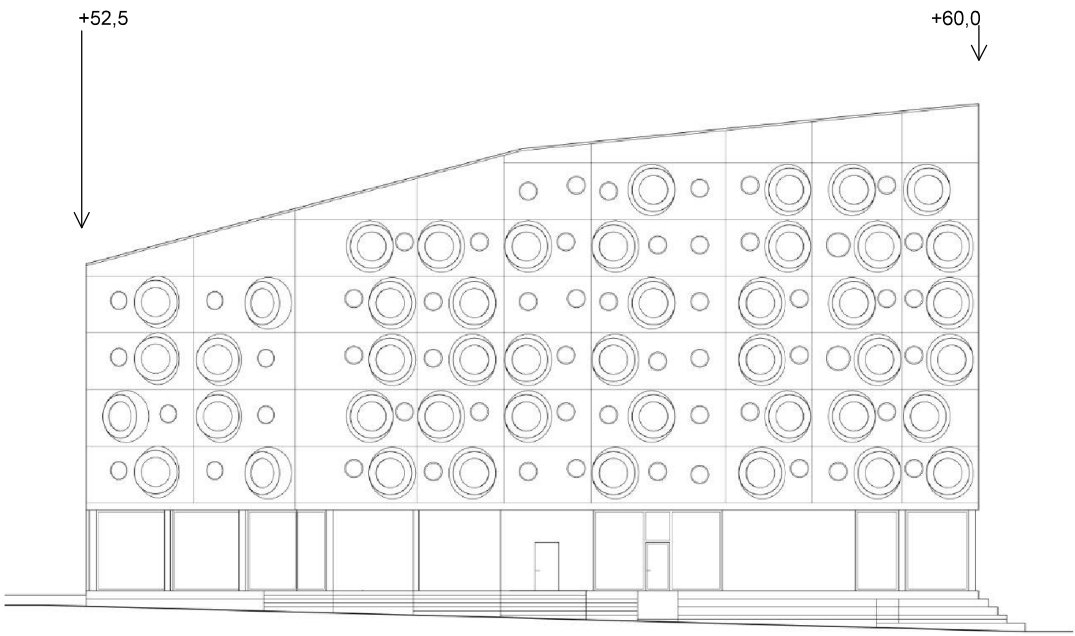
Minst en gemensam uteplats i anslutning till bostäderna ska utföras eller placeras så att de utsätts för högst 55 dBA ekvivalent ljudnivå och högst 70 dBA maximal ljudnivå (frifältsvärde).

Bostäder ska utföras så att stömljud i boningsrum inte överstiger ljudnivån 30 dBA (slow) vid tågpassage.

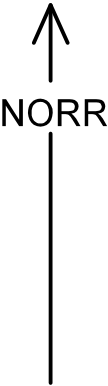
Bostäder ska utföras så att ekvivalent ljudnivå i boningsrum inte överstiger 30 dBA och maximal ljudnivå inte överstiger 45 dBA mellan kl. 22.00-06.00.

Administrativa bestämmelser

Genomförandetiden slutar 5 år efter det att planen har vunnit laga kraft.



Fasad mot söder, byggnad mot Knektvägen. Ej skalenlig.



0 50m
Skala 1:500, originalformat B2

SAMRÅDSHANDLING

Förslag

Detaljplan för fastigheten

Sicklingen 2 m fl

i stadsdelen Farsta i Stockholm

Stockholms stadsbyggnadskontor
Planavdelningen
2014-12-09

Jonas Claesson
planchef

Mattias Olsson
stadsplanerare

Antagen av
Laga kraft

S-Dp 2013-17201-54