



Strukturplan med denna etapp markerad i rött

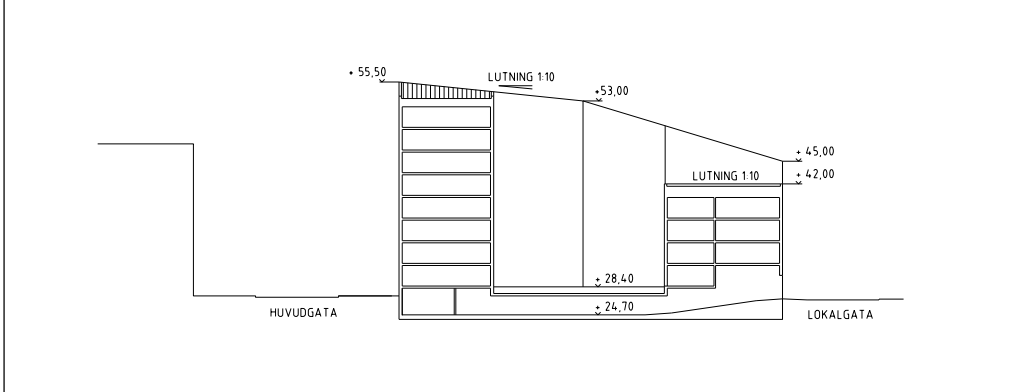
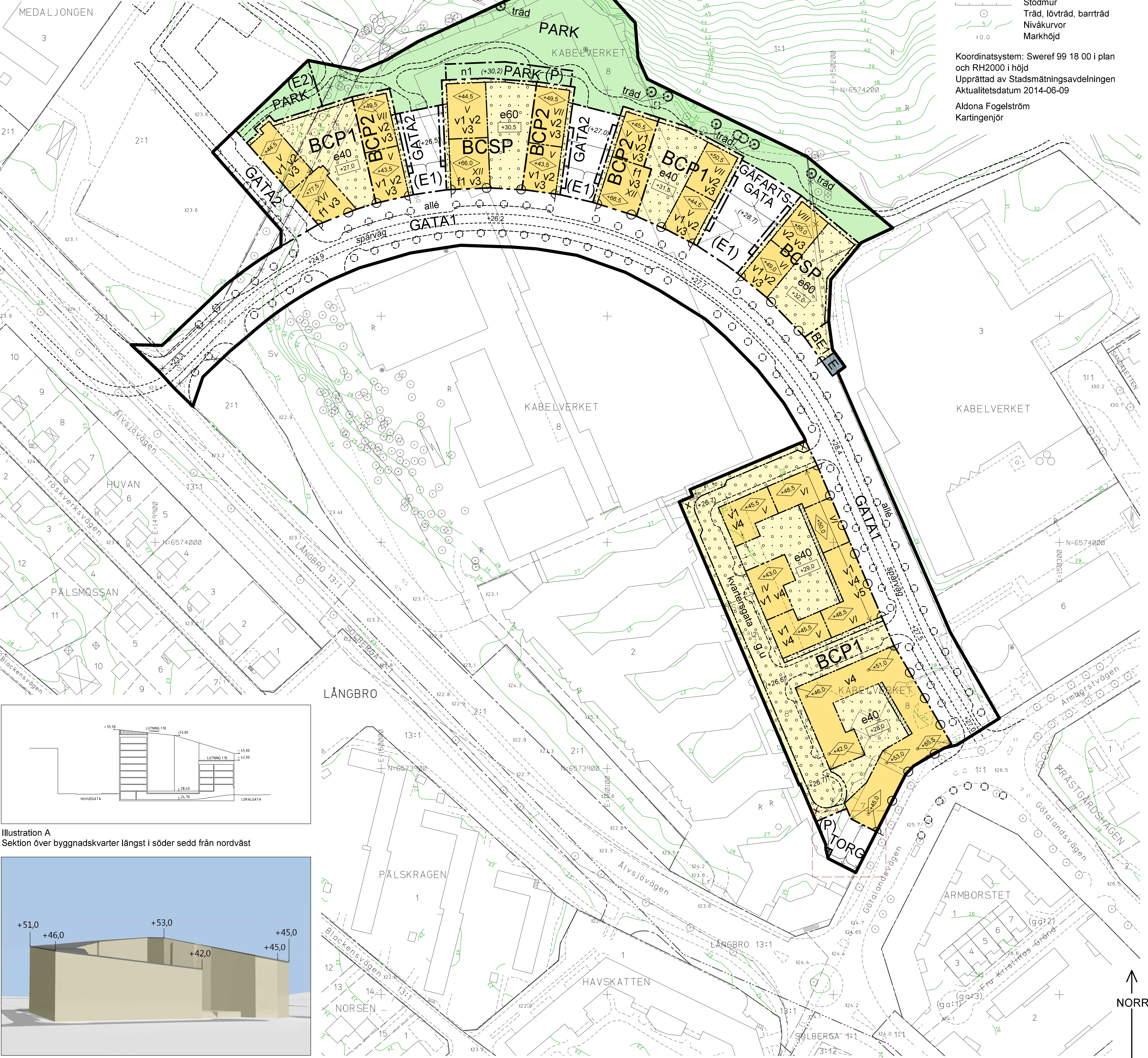


Illustration A  
Sektion över byggnadskvarter längst i söder sedd från nordväst

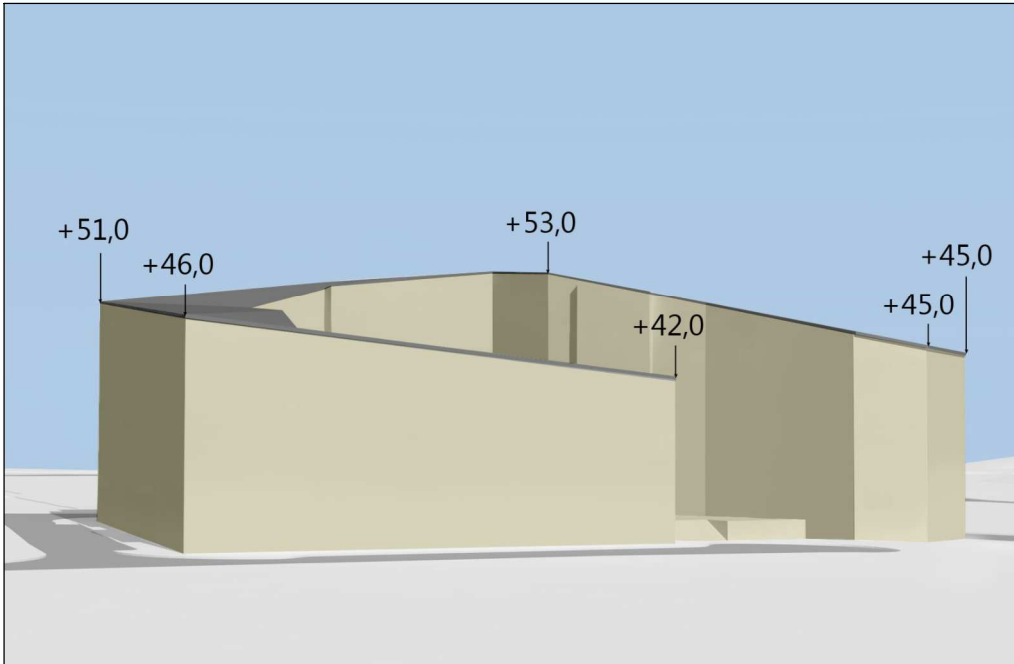
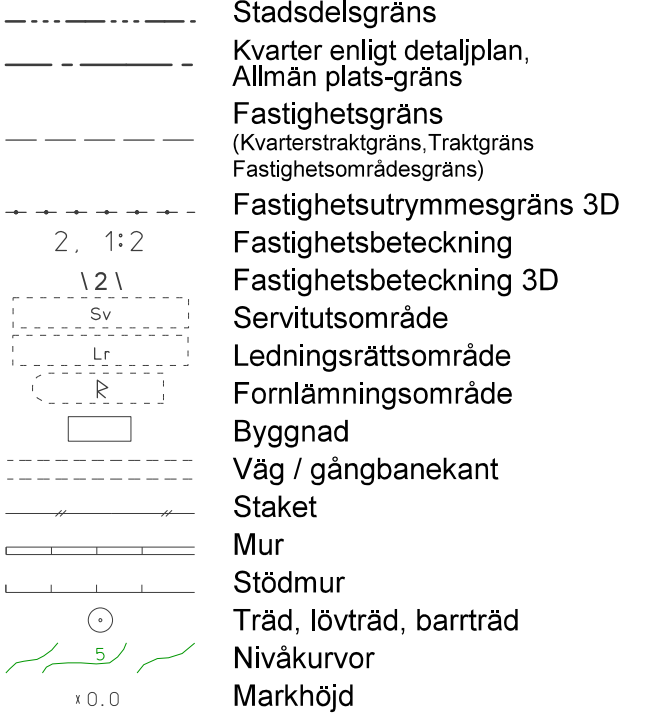


Illustration B  
Perspektiv över byggnadskvarter längst i söder som visar trappning av byggnadshöjder

GRUNDKARTA



Koordinatsystem: Sweref 99 18 00 i plan och RH2000 i höjd  
Upprättad av Stadsmningsavdelningen  
Aktualitetsdatum 2014-06-09  
Aldona Fogelström  
Kartingenjör

PLANBESTÄMMELSER

Följande gäller inom områden med nedanstående beteckningar.  
Bestämmelse utan beteckning gäller inom hela planområdet.  
Endast angiven användning och utformning är tillåten.

Gränsbeteckningar	
Gräns för planområdet	—
Användningsgräns	- - -
Egenskapsgräns	—
Utgående gräns	× - - ×

Användning av mark och vatten

Allmänna platser	
GATA1	Fordons-, spårvägs-, gång- och cykeltrafik
GATA2	Fordons-, gång- och cykeltrafik
TORG	Torgyta, parkering får ej finnas
GANGFARTSGATA	Gångfartsgata, torgyta, angröring till bebyggelse, parkering får ej finnas.
PARK	Parkområde
Kvartersmark	
BCP1	Bostäder, centrumändamål och parkering. Lokaler för centrumändamål ska finnas i byggnadshörn i gatuplan mot huvudgata (GATA1).
BCP2	Bostäder, centrumändamål och parkering. Lokaler för centrumändamål ska finnas i byggnadshörn i gatuplan mot huvudgata (GATA1).
BCSP	Bostäder, centrumändamål, skola och parkering. Lokaler för centrumändamål och/eller förskola ska finnas i byggnadshörn i gatuplan mot huvudgata (GATA1), byggnad under gårdsbjälklag får undantas.
BE1	Bostäder. Sopsugsanläggning får anordnas under mark.
E	Teknisk anläggning
(E1)	Sopsugsanläggning för bostadsändamål får anordnas under mark.
(E2)	Sopsugsanläggning på högst 80 kvm får anordnas under mark.
(P)	Garage får anordnas under mark.

Utformning av allmänna platser

+0.0	Föreskriven höjd över nollplanet
allé	Planterad trädrad på gatans båda sidor.
n1	Marknivå ovan underjordiska garage ska ansluta till marknivåer i park. Konstruktioner tillhörande garage får inte anläggas ovan marknivå.
träd	Träd med en stamdiameter på minst 20 cm får inte fällas annat än av ålders- och/eller sjukdomsskäl.

Huvudgata (GATA1) och lokalgata (GATA2) ska utformas i huvudsak i enlighet med de principsektioner som anges i planbeskrivningen på sidorna 24-26.

Utnyttjandegrad

e 00	Största sammanlagda byggnadsarea för förrädsbyggnader och skärmtak i kvm, balkonger undantas.
------	---

Begränsning av markens bebyggande

	Byggnad får inte uppföras. Skärmtak ovan entréer får uppföras. Marken får byggas under med planterbart bjälklag. Ovan garage ska marken utföras med korbart bjälklag. Marken får endast bebyggas med entréer/vindfång i en våning till en största bredd av 4,5 meter.
	Marken får endast bebyggas med utkragande byggnadsdel till en största bredd av 11 meter. Utkragande byggnadsdel får utföras till maximalt 50% av fasadens totala längd. Marken ska vara tillgänglig för gemensamhetsanläggning för angröringsgator.
g	Marken ska vara tillgänglig för allmännyttiga underjordiska ledningar.
u	Marken ska vara tillgänglig för allmän gångtrafik.
x	Högsta tillåtna bjälklagshöjd i meter över nollplanet.

Markens anordnande

kvartersgata	Kvartersgata
--------------	--------------

Kvartersgatan ska utformas i huvudsak i enlighet med de principsektioner som anges i planbeskrivningen på sidan 25.

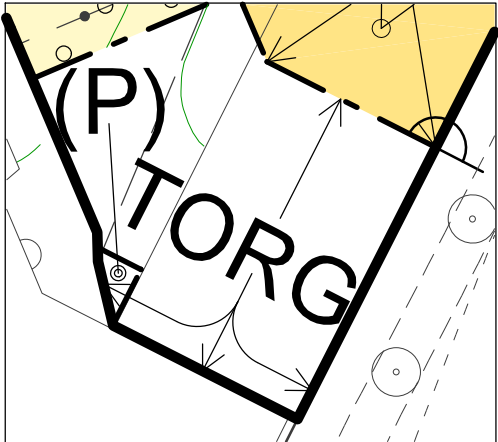
Bostadsgårdar ska anpassas till marknivåer på allmän parkmark.

Körförbindelse

—○—	Körförbindelse får inte anordnas
-----	----------------------------------

Placering, utformning, utförande

+0.0	Högsta byggnadshöjd i meter över nollplanet.
+0.0	Högsta byggnadshöjd i hörn i meter över nollplanet. Mellan bestämmelserna ska byggnadens höjd slutas jämnt från högsta till lägsta punkt, enligt illustration A och B på plankartan.
f1	Fasader ska delas upp vertikalt, t ex genom att brytas upp i olika volymer och/eller utföras i olika fasadmateriäl för att ges ett slankt uttryck, se planbeskrivningen sidan 19.
v1	Utöver högsta angivna byggnadshöjd får räcke/fallskydd på takterrass anordnas. Räcke ska vara genomsiktligt.
v2	Ovan gårdsplan ska huvuddelen av gaveln vara högst 12,7 meter bred, se sidorna 18-19 i planbeskrivningen.



Förstoring 1:500

v3	Mot gångfartsgata och gård får balkonger och burspråk endast utföras inom byggträtt. Mot huvudgata (GATA1) får balkonger och burspråk kraga ut maximalt 0,6 meter från husliv. Mot lokalgata (GATA2) och park får balkonger kraga ut maximalt 1,8 meter från husliv.
v4	Mot huvudgata (GATA1) får balkonger och burspråk kraga ut maximalt 0,6 meter från husliv. Mot gård och kvartersgata får balkonger kraga ut maximalt 1,8 meter från husliv.
v5	Portik med minsta bredd av 4,5 meter ska anordnas mellan allmän gata (GATA1) och gården. Portikens fria öppna höjd ska vara minst 4,5 meter över gårdsplanet.

Placering, utformning och utförande av byggnader och mark ska följa de intentioner som anges i planbeskrivningen på sidorna 18-21.

Byggnader ska utföras i enlighet med material- och kulörpalett som redovisas på sidorna 21-22 i planbeskrivningen. Elementindelning får inte urskiljas i fasad.

Utöver angiven byggnadshöjd får hisstoppar och trapphus uppföras. Enstaka mindre tekniska anordningar får utföras till en högsta höjd av 1,5 meter.

Taklutningen ska vara 5-15 grader i de fall inget annat anges. Om sedumtak används får lutningen vara flackare.

Högsta byggnadshöjd för förrädsbyggnader och tekniska anläggningar är 3,0 meter och taklutningen ska vara högst 30 grader.

Entréer ska finnas mot huvudgatan (GATA1).

Mot huvudgata (GATA1) ska byggnader utformas med förhöjd bottenvåning på minst 3,5 meters våningshöjd. Byggnad under gårdsbjälklag får undantas.

Förutom in- och utfart får inte garage placeras i fasader högre än 1,5 meter mot allmän gata, gångfartsgata och torg. Mot kvartersgata får, förutom in- och utfart, garage endast placeras i fasader som är indragna från gatan.

Över trottoar inom allmän platsmark samt över trottoar på kvartersgator ska minsta fria höjd under balkong och burspråk vara 3,5 meter. Över övrig mark ska minsta fria höjd under balkong vara 2,5 meter.

Burspråk får utföras till maximalt 20% av fasadens totala längd där inget annat anges.

Inglasning av balkonger ska utföras med öppningsbara och diskreta profiler.

Byggnadsteknik

Grundvattensänkande åtgärder får inte vidtas inom planområdet.

Störningsskydd

Bostäder ska utformas så att minst hälften av boningsrummen i varje lägenhet får högst 55 dBA ekvivalent ljudnivå (fritfallsvärde) utanför fönster.

Minst en balkong/uteplats till varje bostad eller en gemensam uteplats i anslutning till bostäderna ska utföras eller placeras så att de utsätts för högst 55 dBA ekvivalent ljudnivå och högst 70 dBA maximal ljudnivå (fritfallsvärden).

Bostäder ska utföras så att stomljud i boningsrum inte överstiger ljudnivån 30 dBA (slow) vid tågpassage.

Bostäder ska utföras så att ekvivalent ljudnivå i boningsrum inte överstiger 30 dBA och maximal ljudnivå inte överstiger 45 dBA mellan kl. 22.00-06.00.

Administrativa bestämmelser

Genomförandetiden slutar 5 år efter det att planen har vunnit laga kraft. Marklov krävs för fällning av träd inom parkmark.

ILLUSTRATIONER



UPPLYSNINGAR

Planen består av:  
- plankarta med bestämmelser

Till planen hör:  
- planbeskrivning

Till planen har upprättats en gestaltningsbilaga.

Höjder relaterade till nollplanet är angivna i höjdsystemet RH2000. Rättningsunderlag eller delar av ritningsunderlag till planen kan vara i ett äldre höjdsystem, alla höjdangivelser i plankartan är omräknade/angivna i RH2000.

Inom planområdet har markföröreningar påträffats.

Planen är upprättad enligt plan- och bygglagen (PBL 2010:900)

Detaljplan för del av  
Kabelverket 8 m.fl. etapp 1  
(tidigare Kabelverket 2 m.m.)  
i stadsdelen Solberga i Stockholm

Stockholms stadsbyggnadskontor  
Planavdelningen  
2014-06-24

Susanne Werlinder  
Planchef

Louise Heimler  
Handläggare

Godkänd av SBN  
Antagen av  
Laga kraft