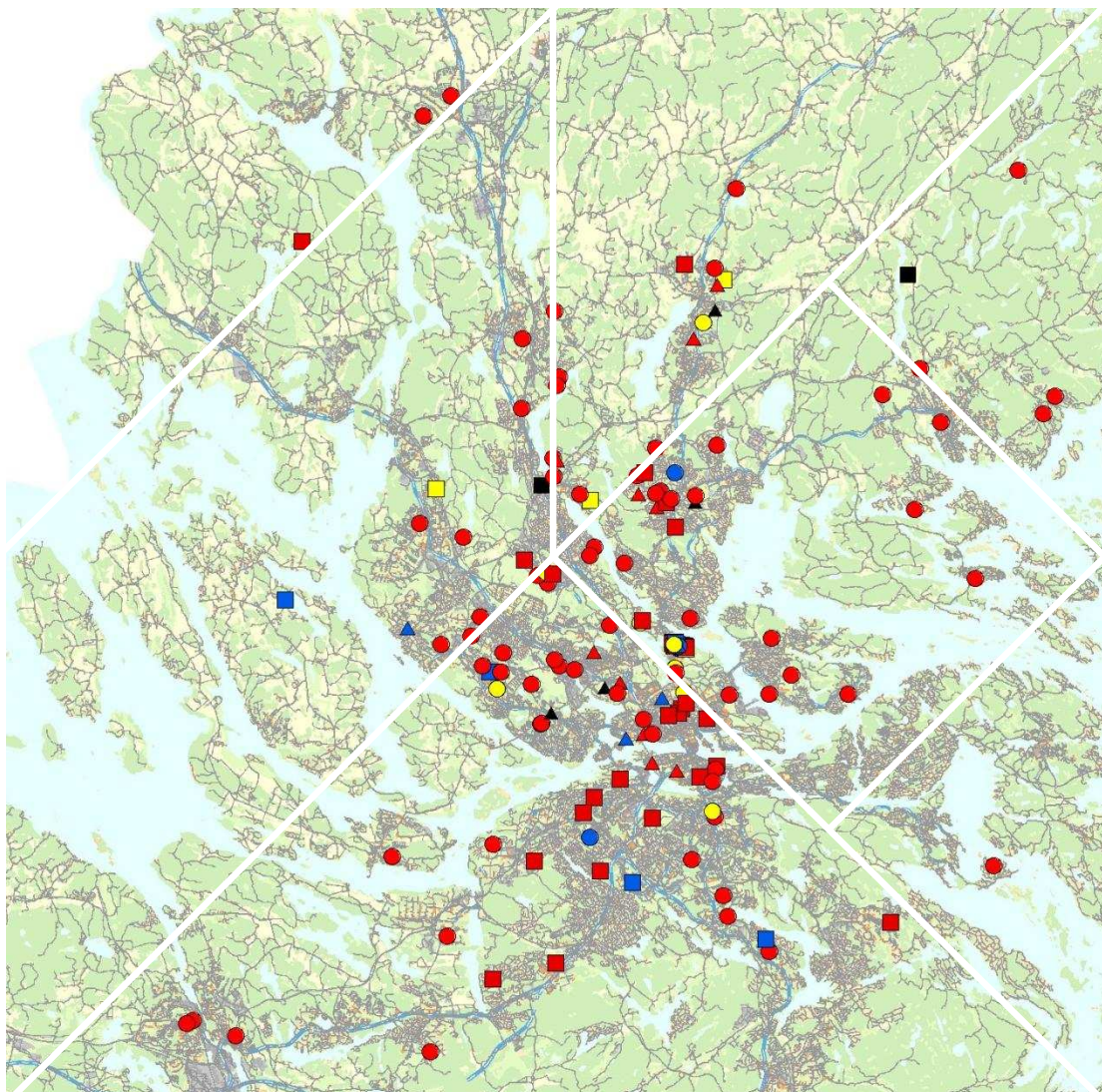


RAPPORT
NUMMERSKRIVNING LAPPIS



SLUTRAPPORT
2013-09-13

Uppdrag: 249701, NUMMERSKRIVNING LAPPIS

Titel på rapport: Nummerskrivning Lappis

Status: Slutrapport

Datum: 2013-09-13

Medverkande

Beställare: Stockholms studentbostäder

Kontaktperson: Linda Scherdin, SBK Stockholms stad

Konsult: Tyréns AB

Uppdragsansvarig: Johan Nilsson

Handläggare: Johan Kjellberg

Tyréns AB

118 86 Stockholm
Besök: Peter Myndes Backe 16

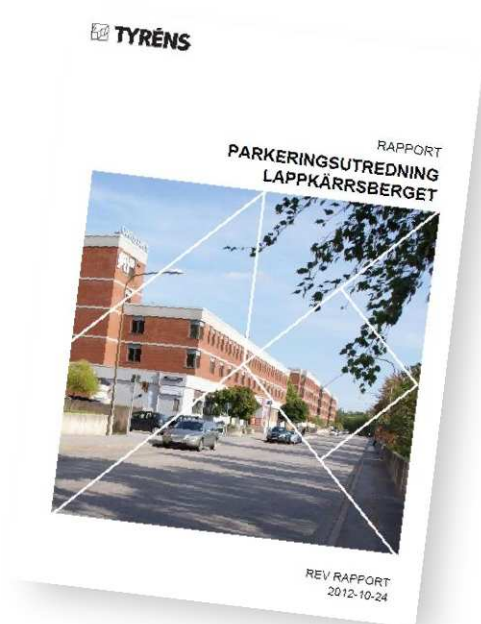
Tel: 010 452 20 00
www.tyrens.se

Säte: Stockholm
Org.Nr: 556194-7986

Innehållsförteckning

1	Förutsättningar reglering	4
2	Sammanställning Nummerskrivning onsdag 22 maj.....	4
3	Analys.....	5
3.1	Parkerande både dag- och natt	5
3.2	Parkerande på dagtid.....	6
3.3	Parkerande på kvällstid.....	6
4	Övrigt.....	6

Denna nummerskrivning redovisar vilka bilar som parkerat i området kring Lappis vid ett tillfälle i maj 2013. Rapporten kan med fördel läsas tillsammans med Rapport "Parkeringsutredning Lappkärrsberget" daterad 2012-10-24.



1 Förutsättningar reglering

Bergiusvägen – Parkering "oreglerad". Enligt Stockholms stads parkeringsregler gäller för parkering utan tilläggsskylt att parkering är tillåten 24 timmar i följd. Parkeringsförbud på onsdagar under vintern. Cirka 160 platser, beror lite på hur trångt folk parkerar.

Docentbacken – Parkering tillåten 2 timmar mellan 9-17. Ca 23 platser.

Professorsslingan - Parkering tillåten 2 timmar mellan 9-17. 18 tillåtna platser. Parkering sker systematiskt på icke tillåtna platser.

P-hus tak – avgift enligt nedan. 84 platser på taket.

Tid	Pris
1 timme	15 kr
1 dygn	45 kr
30 dygn	300 kr

2 Sammanställning Nummerskrivning onsdag 22 maj

	Dag	Natt	Dag och natt
Bergiusvägen	156/160	77/160	63
Docentbacken	8/23	14/23	5
Professorsslingan	19/18	21/18	9
P-hus tak	6/84	5/84	5
TOTALT	189/285 (66%)	117/285 (41%)	
Totalt exkl P-hus	183/201 (91%)	112/201 (56%)	

Sammanlagt under dagtid parkerade alltså på Bergiusvägen 156 fordon, vilket är i princip 100%. Under kvällen parkerar 77 fordon, alltså drygt hälften av beläggningen dagtid. 63 av de parkerade fordonen stod både dag och natt.

På Docentbacken stod 5 fordon uppställda både under dagtid och på natten, något som kan tyckas underligt med tanke på att det är tidsregelrat max 2 timmar under dagtid. Bilarna kan ha använts under dagen. (Vi gjorde ingen ventilkontroll)

På Professorsslingan stod omkring 20 bilar såväl dagtid som under natt. Flera bilar står på sträckor där parkering är förbjuden. 9 av de parkerade bilarna stod både dag och natt.

På parkeringshusets tak stod ett 6 bilar under dagen och 5 under natten. De fem bilarna som stod nattetid stod även under dagen.

Beläggningen är extremt hög dagtid, speciellt om parkeringshusets tak räknas bort. Nattetid finns mycket ledig kapacitet på Bergiusvägen.

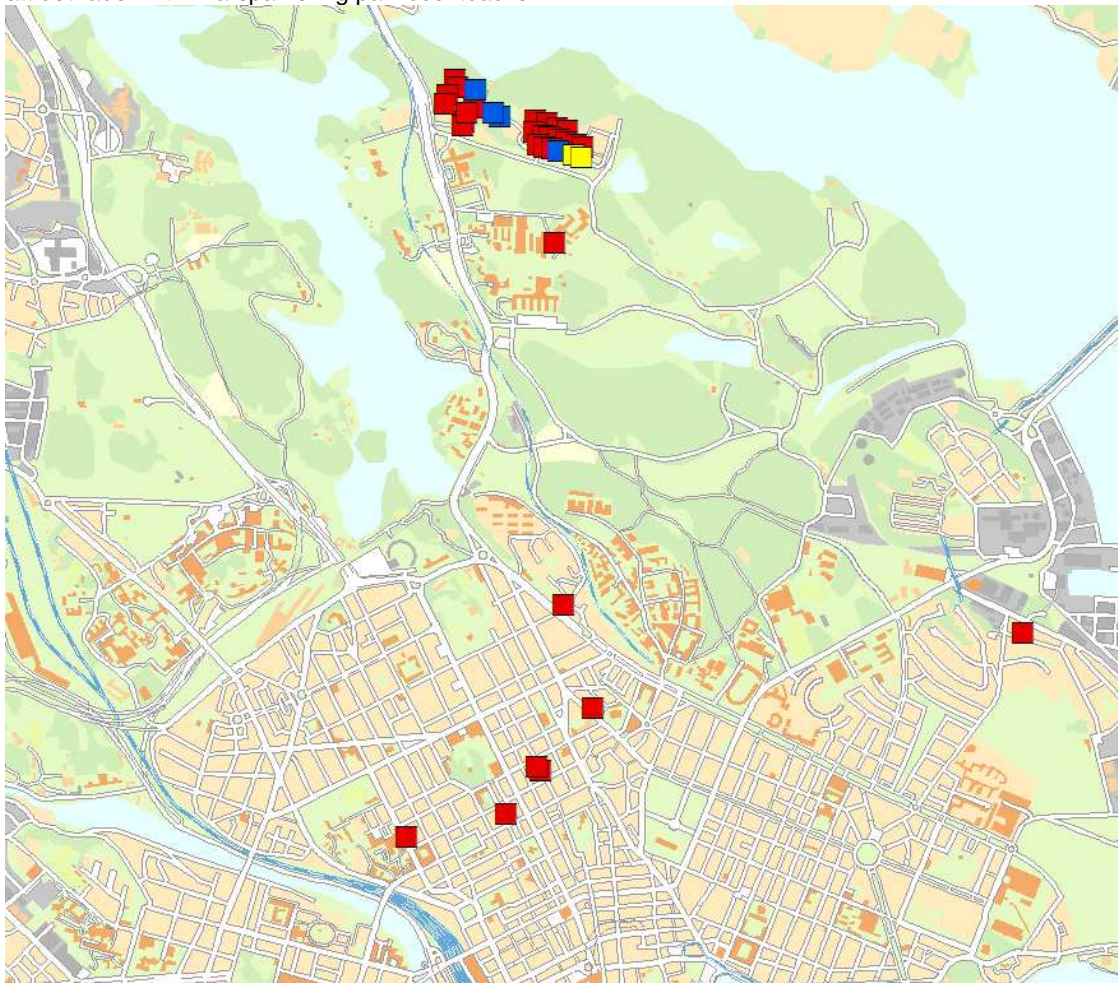
3 Analys

3.1 Parkerande både dag- och natt

Bilar som parkerar både under dag och natt är bilar som antingen har "ställt upp" för långtidsparkering eller så är det en bil som "bor" i området och används.

Kartanalysen visar att de av de 63 bilar som stod uppställda (parkering dag och natt) på Bergiusvägen (röda fyrkanter) så var 13 hemmahörande utanför länet, 22 hemmahörande i Lappis (14) eller Ekhagen (9). 6 bilar uppställda på Bergiusvägen är registrerade i Vasastaden/Normalm. Resterande bilar är registrerade runt omkring Stockholm, Från Västerhaninge till Märsta. Se karta 3 och kartutsnitt nedan.

På Docentbacken står 8 bilar uppställda, varav 4 hemmahörande i området (blå fyrkanter). Tilläggas bör att det råder 2-timmarsparkering på Docentbacken.



Figur 1 Bilar i närområdet som står uppställda Dag&Natt

De som använder Bergiusvägen som uppställningsplats är många till antalet. Se karta 3 i bilagorna. I likhet med andra parkeringsutredningar i stadsnära områden utan parkeringsreglering visar att det finns boende i innerstaden (längs med buss eller tunnelbanelinje) som har "hittat" en avgiftsfri parkering åt sin bil.

Boende i Lappisområdet som långtidsparkerar är inte mycket att orda om. Det är för dessa som parkeringsplatserna främst borde vara avsedda för. Endast 14 bilar var registrerade på boende i Lappis, men det bör vara ett stort mörkertal här: Många som studerar har bil registrerad på annan ort eller är själva inte registrerade där de bor.

Inventeringen som utfördes fann 2 fordon som på dagtid var parkerade på Professorslingan och Docentbacken, men som under samma kväll hade flyttats ner till Bergiusvägen. 2 fordon hade flyttats åt andra hållet, från Bergiusvägen till Docentbacken.

3.2 Parkerande på dagtid

Dagtidsparkeringen visar att det är många som använder främst Bergiusvägen som infartsparkering till Stockholm eller som arbetsplatsparkering för arbete vid Universitetet. Se bifogad karta 1. De som kommer söderifrån tolkas fritt arbeta eller besöka området. Fordon kommande norrifrån kan tänkas parkera för att sedan ta buss eller tunnelbana in mot city, det finns ändå 100-tals kronor att spara per vecka, jämfört med betalparkering i innerstaden. Värt att notera är dock parkeringen ligger inom trängselskatteområdet, och att morgontrafiken till området ofta är tät.

Det är viss övervikt för dagtidsparkerare från Täby, Sollentuna, Vallentuna och Österåker, men märkligt få från Danderyd.

Av 81 registrerade fordon parkerade endast dagtid på Bergiusvägen var 0 hemmahörande i Lappis. I Ekhamnen däremot fanns 5 bilar registrerade. Detta beror troligen på att de har P-förbud på stora delar av parkeringsutbudet i Ekhamnen på onsdagar, dvs samma dag som inventering skedde.

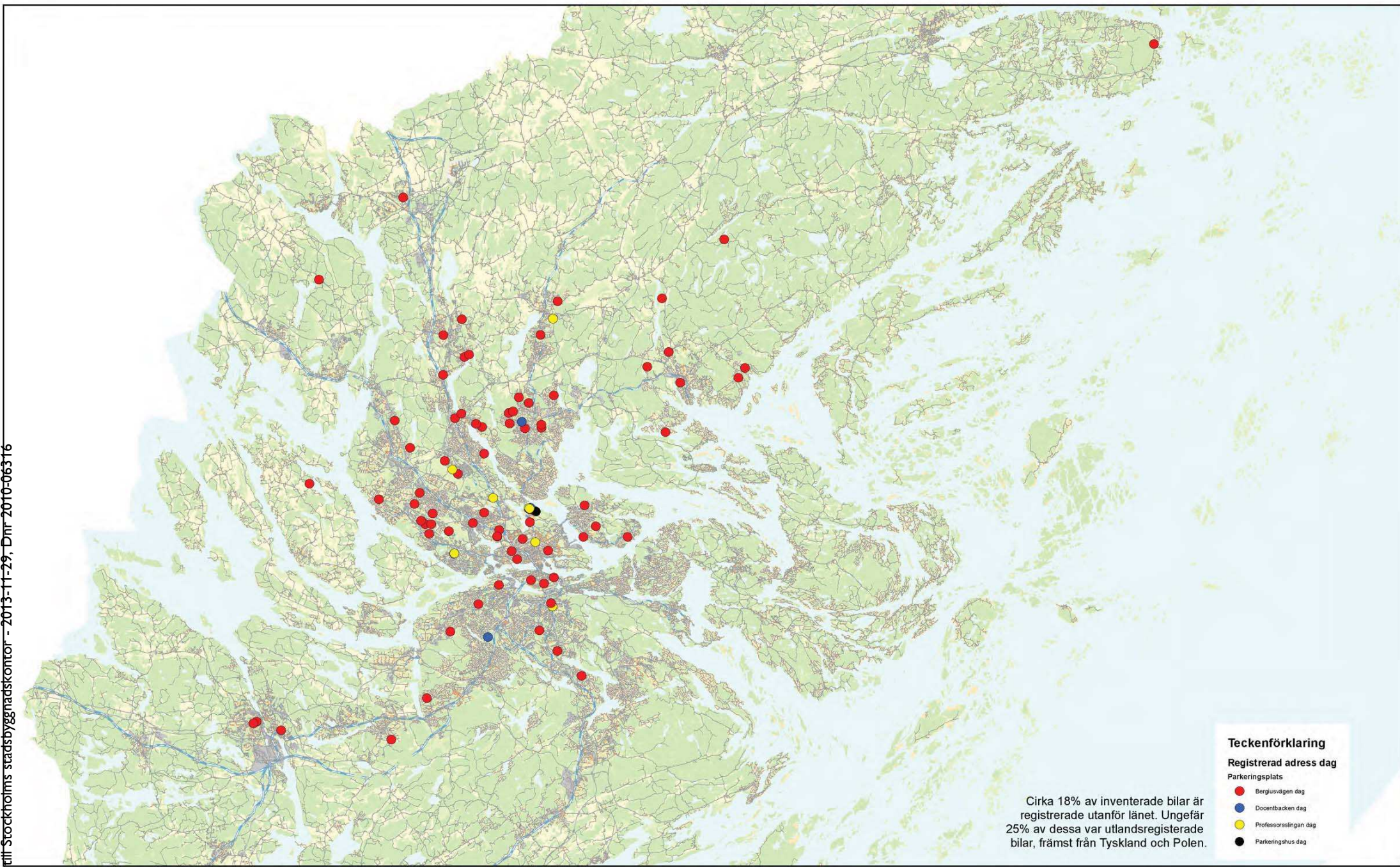
3.3 Parkerande på kvällstid

Parkerande nattetid (kvällstid, inventering skedde ca kl 21) visar inga tydliga mönster. 5 bilar parkerade på Docentbacken har ägare registrerade på Docentbacken. Dessa bilar var någon annanstans under dagtid. På Bergiusvägen är det ett fåtal bilar registrerade i innerstaden och ett fåtal i norra förorterna. Det är också möjligt att de bilar som står på Bergiusvägen är på kvällsaktivitet i Universitetet eller angränsande idrottshall (vars parkering har avgift).

4 Övrigt

Ett antal, ca 10-12 fordon per inventering, är utländska och visas ej på någon härkomstskarta. Dessa fordon påträffades både dagtid och kvällstid, såväl uppe på Professorslingan som på Bergiusvägen.

Fler analyser, svar på frågor eller tillgång till material kan fås genom att kontakta Johan Nilsson på Tyréns. Kontaktuppgifter: Johan.c.nilsson@tyrens.se eller 010-452 32 55



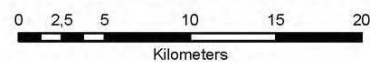
Teckenförklaring

Registrerad adress dag

Parkeringsplats

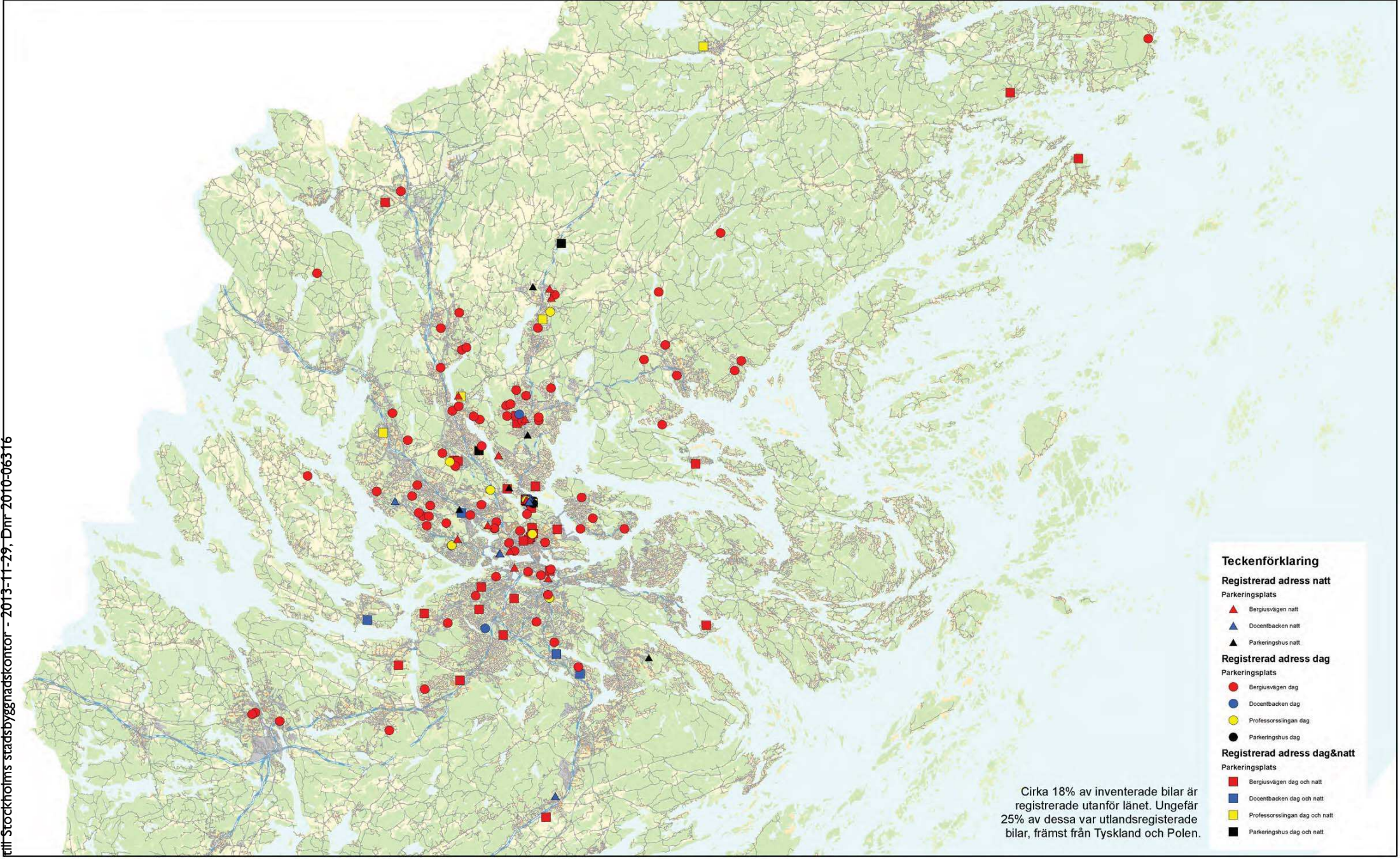
- Bergiusvägen dag
- Docentbacken dag
- Professorsringen dag
- Parkeringshus dag

Cirka 18% av inventerade bilar är registrerade utanför länet. Ungefär 25% av dessa var utlandsregistrerade bilar, främst från Tyskland och Polen.



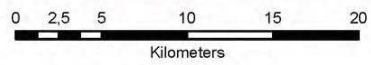


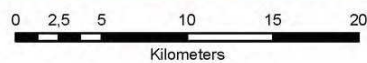
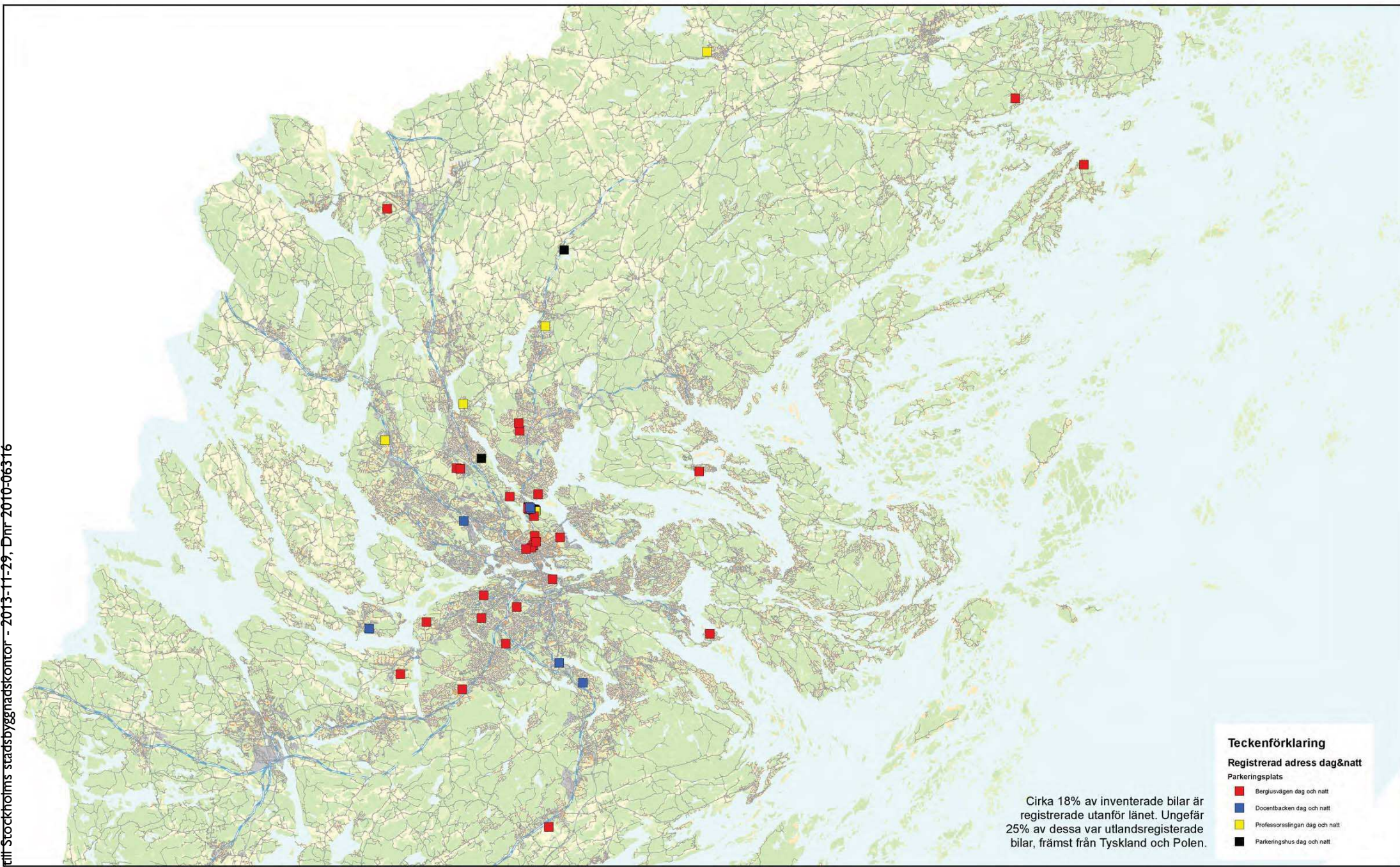
Arbetsmaterial
2013-06-05
Johan Nilsson, 010 452 32 55

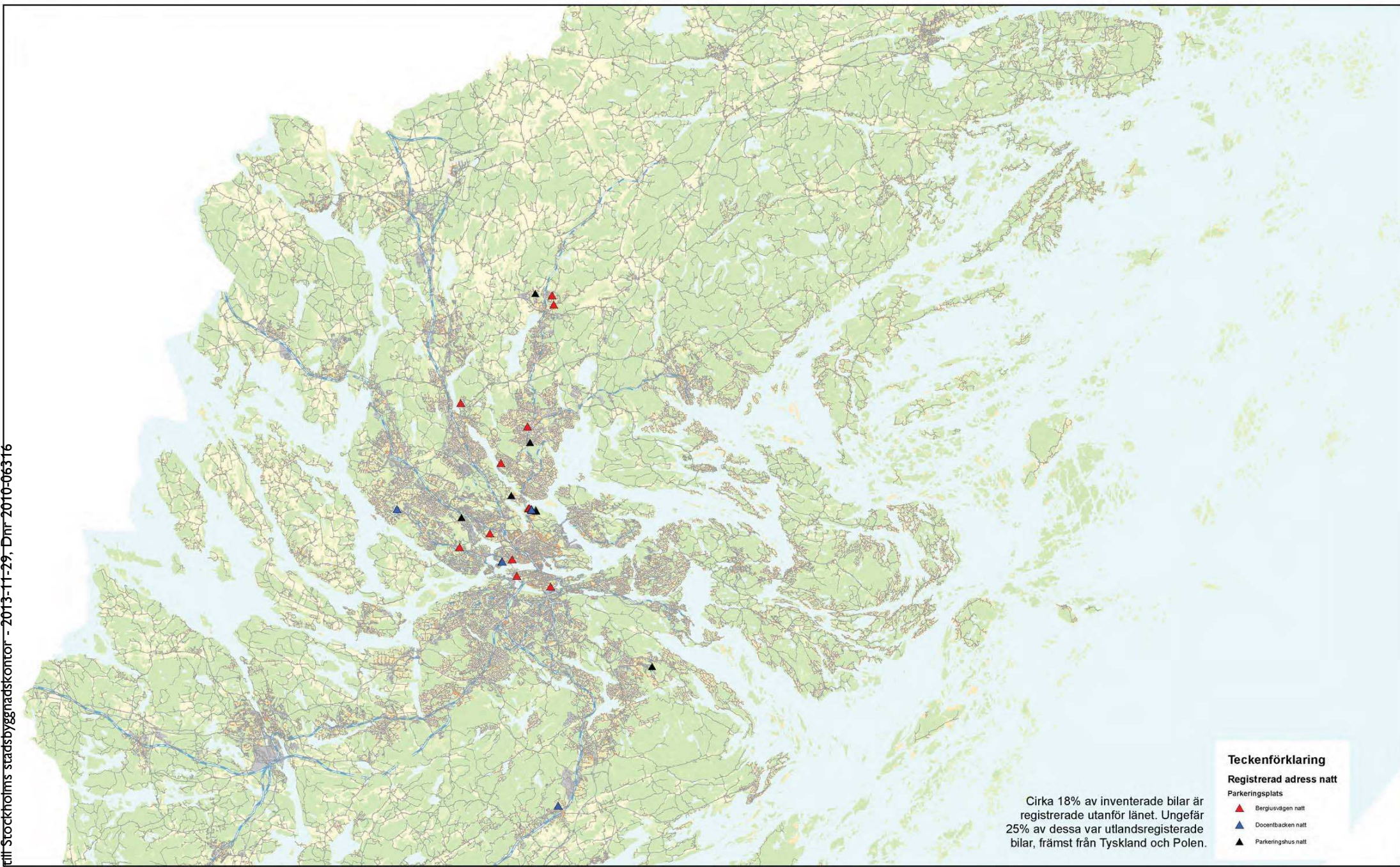


- Teckenförklaring**
- Registrerad adress natt**
Parkeringsplats
- ▲ Bergiusvägen natt
 - ▲ Docentbacken natt
 - ▲ Parkeringshus natt
- Registrerad adress dag**
Parkeringsplats
- Bergiusvägen dag
 - Docentbacken dag
 - Professorsslingan dag
 - Parkeringshus dag
- Registrerad adress dag&natt**
Parkeringsplats
- Bergiusvägen dag och natt
 - Docentbacken dag och natt
 - Professorsslingan dag och natt
 - Parkeringshus dag och natt

Cirka 18% av inventerade bilar är registrerade utanför länet. Ungefär 25% av dessa var utlandsregistrerade bilar, främst från Tyskland och Polen.







Teckenförklaring

Registrerad adress natt

Parkeringsplats

- ▲ Bergiusvägen natt
- ▲ Doentbacken natt
- ▲ Parkeringshus natt

Cirka 18% av inventerade bilar är registrerade utanför länet. Ungefär 25% av dessa var utlandsregistrerade bilar, främst från Tyskland och Polen.

