

Utlåtande

Kv Månstenen

På uppdrag av Per-Olof Svensson, PEAB, har Ramböll utfört en geoteknisk undersökning i syfte att undersöka risken för jordskred i samband schakt inför byggnation av flerfamiljbostäder.

Området, som är beläget i södra Stockholm i Hägersten, avgränsas i norr av Diamantbacken och i söder av ett bergparti.

Fältarbeten har utförts under vecka 9 2013 och bestått av tre jord-bergsonderingar i syfte att undersöka jordlagerförhållanden samt djup till berg.

Tidigare, juni 2012, har sonderingar utförts av Ramböll i syfte att undersöka huruvida fastigheten inkräktar på säkerhetszonen inom befintligt kraftledningstunnel, vilken löper under delar av planerat hus södra fasad.

Datum 2013-03-04

Jordlagerförhållanden

Sonderingar har påvisat jorddjup varierande mellan ca 0,5-3 m till berg. De mäktigaste jordlagren påträffas längs med husets norra fasad, samt mot svackan vid punkt 12R03B. Jordlager som påträffats är vid enstaka punkter fyllning ovan ca 1 m torrskorpelera ovan friktionsjord på berg.

Ramböll Sverige AB
Box 17009, Krukmakargatan 21
104 62 Stockholm

T: 0702282912

Unr 61281252519

Planerad konstruktion

Planerat hus skall utföras med källare vilken är planerat att grundläggas ca 1-1,5 m under befintlig marknivå.

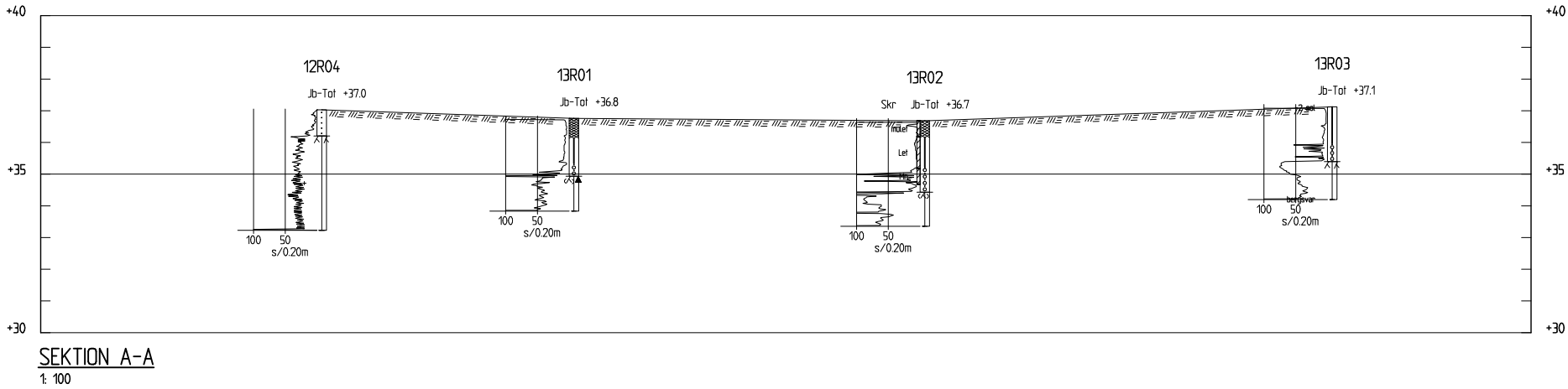
Skredrisk

Temporär schakt för grundläggning av källare/garage rekommenderas att utföras med släntlutning 1:1 i torrskorpelera/friktionsjord ovan grundvattenytan. För att upprätthålla en säker arbetsmiljö och minimera risker för jordskred bör schaktslätten skyddas mot erosion av t.ex. regn och nederbörd.

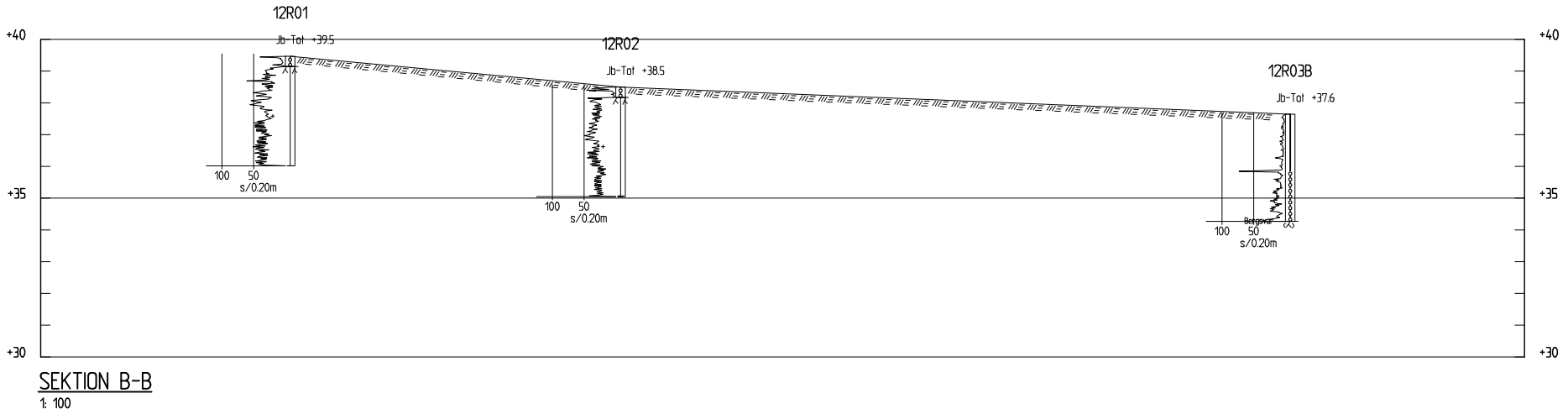
Upprättat av Jindar Espar
0702-282912
Jindar.espar@ramboll.se

Ramböll Sverige AB
Org nr 556133-0506

S-G101



SEKTION A-A
1: 100



SEKTION B-B
1: 100

SYSTEM

KOORDINATSYSTEM:
PLAN: SWEREF 99 18 00
HÖJD: RH 2000

HÄNVISNINGAR:

FÖR TECKEN OCH SYMBOLER SE
SGF/BGS TECKENFÖRKLARING
www.sgf.net

Ramboll Sverige AB
Krukmakargatan 21
Box 17009
104 62 Stockholm
Tfn 010-615 60 00
Fax 010-615 20 00
www.ramboll.com



UPPDRAG NR 6127104.0339
ANSVARIG J.ESPAR
STOCKHOLM 2013-03-04

RITAD J.ESPAR
GRANSKAD H.KARLSSON
GODKÄND

RITFORMAT A1

SKALA: 1:100

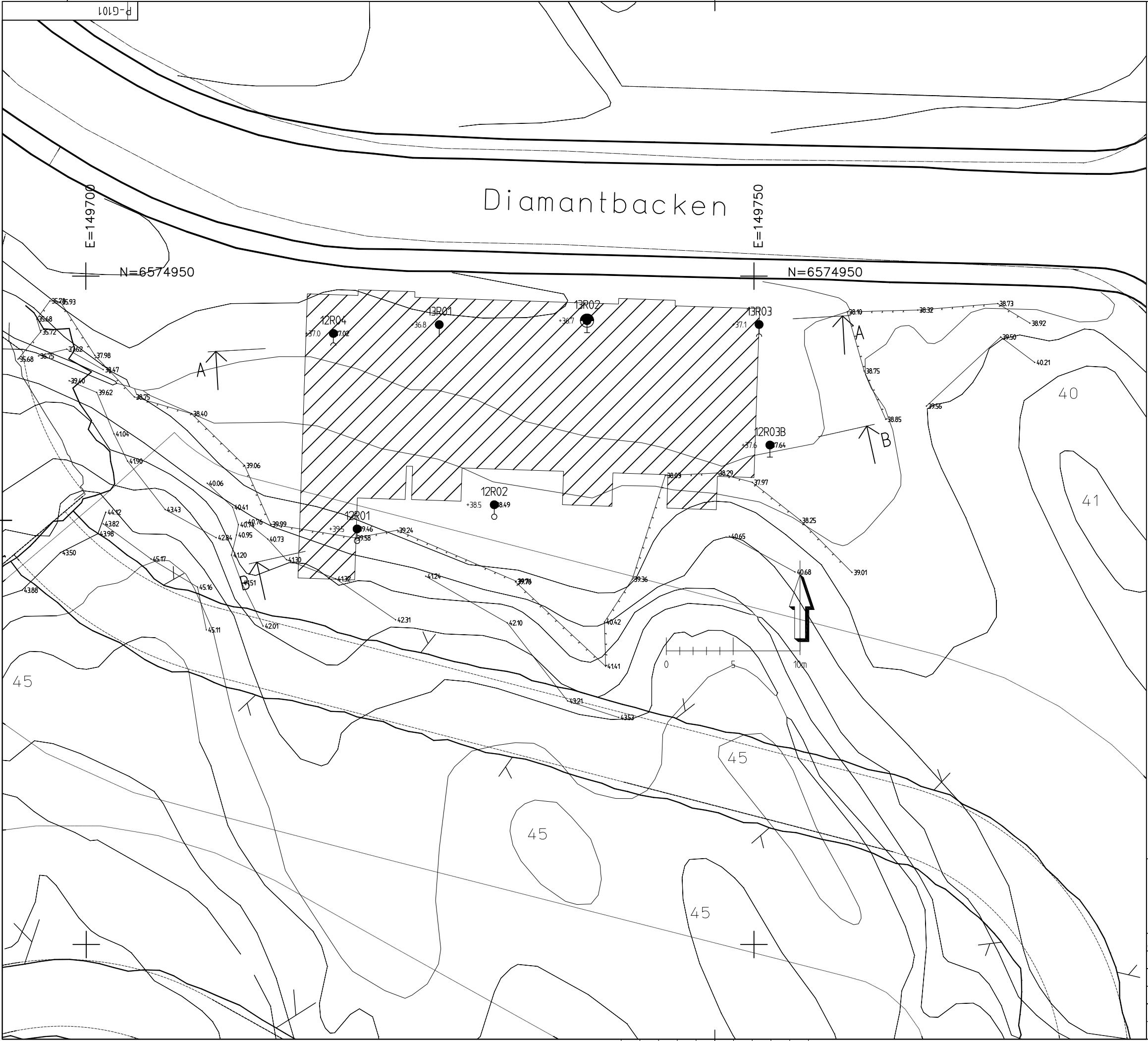
RIT NR S-G101

GEOTEKNISK UNDERSÖKNING

KV MÅNSTENEN

GEOTEKNISK UNDERSÖKNING
SEKTIONER A OCH B

BLAD REV



SYSTEM
KOORDINATSYSTEM:
PLAN: SWEREF 99 18 00
HÖJD: RH 2000

HÄNVISNINGAR:
FÖR TECKEN OCH SYMBOLER SE
SGF/BGS TECKENFÖRKLARING
www.sgf.net

- SKYDDSZON
- BERGTUNNELKONTUR FRÅN
RELATIONSHANDLING
- INMÄTT BERG I DAGEN, BERGFOT
- INMÄTT BERG I DAGEN, BERGKRÖN
- 12RXX PUNKTER UTFÖRDA 2012 AV RAMBÖLL

Ramboll Sverige AB
Krukenkallan 21
Box 77009
104 62 Stockholm
Tfn 010-615 60 00
Fax 010-615 20 00
www.ramboll.com



REV ANT REVIDERINGEN AVSER SIGN DATUM

GEOTEKNISK UNDERSÖKNING

KV MÅNSTENEN

GEOTEKNISK UNDERSÖKNING
PLAN

RITFORMAT SKALA: RIT NR
A1 1:200 P-G101