



STADSBYGGNADS  
KONTORET

Ytterstadsavdelningen

Agneta Larsson

Tfn 08-508 26544

PROGRAM TILL DETALJPLAN

2005-02-11

rev. 2005-02-21 (sid 8)

**Program till detaljplan för del av kv Futharken m m inom stadsdelen Norra  
Ängby i Stockholm, PS-Dp 2004-05389-54**

---

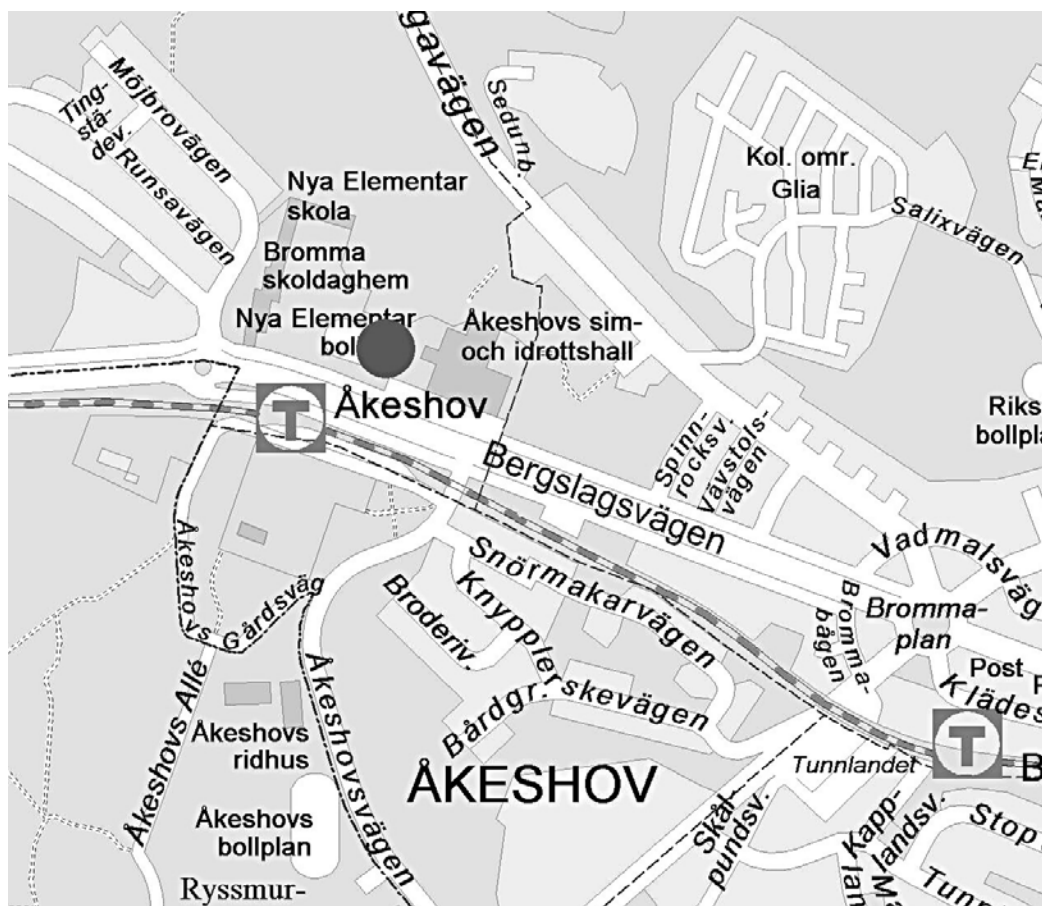
Programmet omfattar:

Beskrivning av förslaget

Tidplan för planarbetet

Illustrationer

Stadsbyggnadsnämndens beslut 2004-04-22 §18



## Översikt

### BESKRIVNING AV FÖRSLAG TILL NYA BOSTÄDER, TILLBYGGNAD AV ÅKESHOVS SIM- OCH IDROTTSHALL OCH INFARTSPARKERING

#### Bakgrund

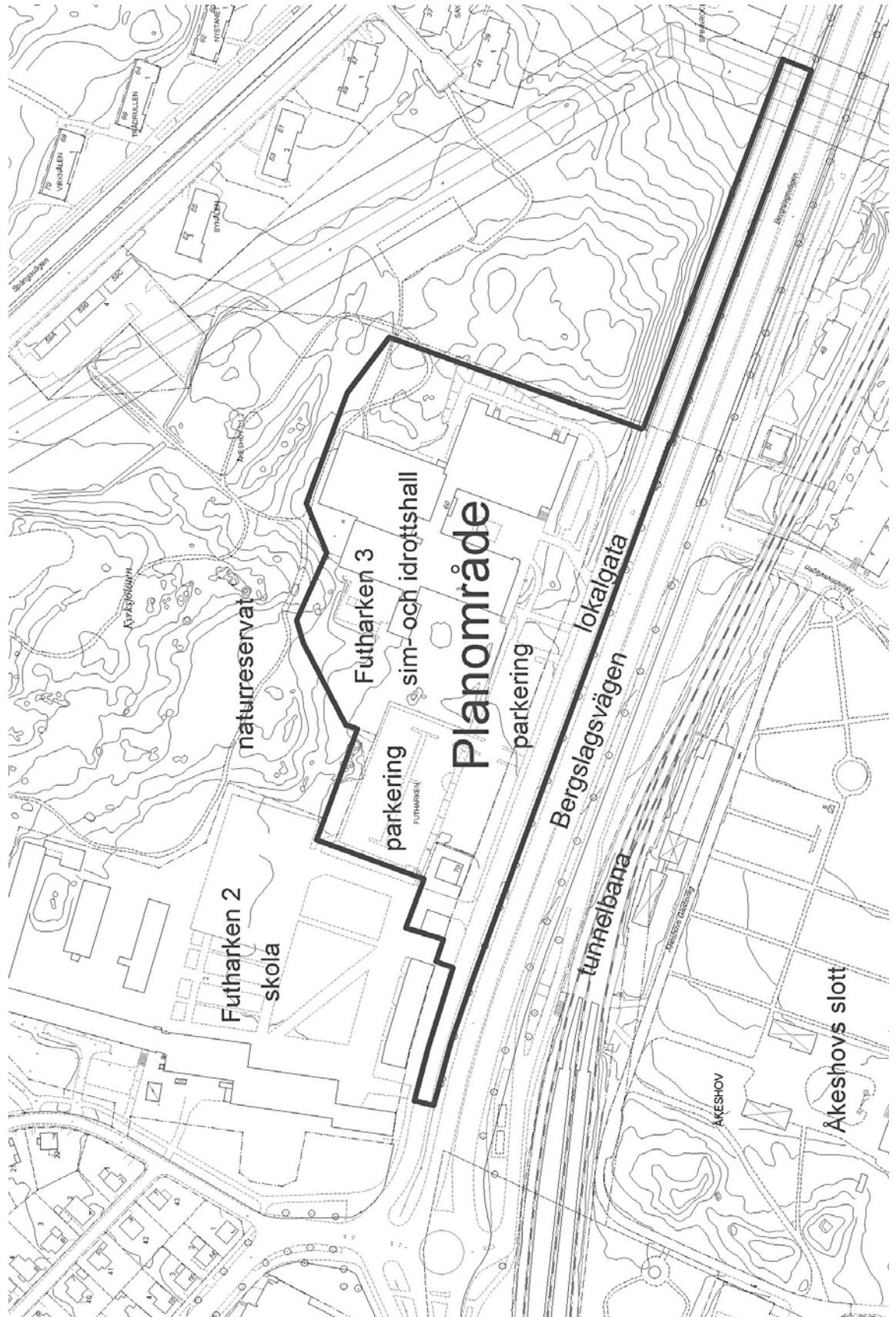
Gatu- och fastighetsnämnden beslutade i december 2003 om markanvisning till Veidekke Bostads och Fastighets AB för bostäder i kvarteret Futharken på en del av befintlig parkering. Parkeringen föreslås få ersättas med ett parkeringsdäck i två plan. Idrottsförvaltningen planerar att bygga ut Åkeshovsbadet.

#### Befintliga förhållanden

På fastigheten Futharken 2 finns skolan Nya Elementar uppförd 1948 som är kulturhistoriskt värdefull. På Futharken 3 finns Åkeshovsbadet uppfört 1959 och Åkeshovs idrottshall uppförd 1963. Vid idrottsanläggningen finns en parkering som också utgör infartsparkering vid tunnelbanestationen Åkeshov.

#### Gällande planer

För området gäller detaljplaner, P1 4508 som fastställdes 1957 och P1 3204 som fastställdes 1946. För fastigheten Futharken 3 (sim- och idrottsanläggningen) anger detaljplanen idrottsändamål och för Futharken 2 (skolan) anges allmänt ändamål. Den obebyggda marken mellan sim- och idrottsanläggningen och skolan är idag idrottsområde som inte får bebyggas. Planområdet gränsar till Kyrksjölötens naturreservat.



**Planområde**

## **Förslaget**

Ny bebyggelse föreslås på i huvudsak redan ianspråktagen mark.

Åkeshovsbadet föreslås byggas ut väster om nuvarande simhall med motions- och undervisningsbassäng, barnbad och rehab/babysim. Inbördes placering av anläggningens olika funktioner kommer att studeras ytterligare.

Tre bostadshus i 5 – 7 våningar föreslås mellan idrottsanläggningen och skolan på nuvarande parkering. Projektet rymmer 51 lägenheter. Bostadshusens placering kommer att ta hänsyn till befintlig terräng och vegetation. För de blivande bostäderna anordnas parkeringsplatser inom bostadsfastigheten.

Befintlig parkering ersätts med en parkeringsanläggning i två våningar. Möjligheten att utöka kantstensparkering på lokalgatan kommer också att föreslås. Totala antalet parkeringsplatser tillgängliga för idrottsanläggningen och för infartsparkering beräknas kunna öka med ca 50 platser. Utformning av parkeringen och sambanden med entréer till bad/ idrottsanläggning respektive tunnelbanans uppgång kommer att studeras i det fortsatta planarbetet.

## **Miljöfrågor**

De nya byggnaderna måste hålla ett respektavstånd till naturreservatet. Träd inne i reservatet får inte påverkas av nya byggnader och inte heller skadas under byggtiden. En De Geermorän finns som sträcker sig in mot Åkeshovsbadet utanför naturreservatets gräns. Moränen är av riksintresse.

Miljöförvaltningen har bedömt att bullerfrågorna behöver utredas vidare med hänsyn till trafiken på Bergslagsvägen. Även risk för störande ljus från trafiken behöver redovisas.

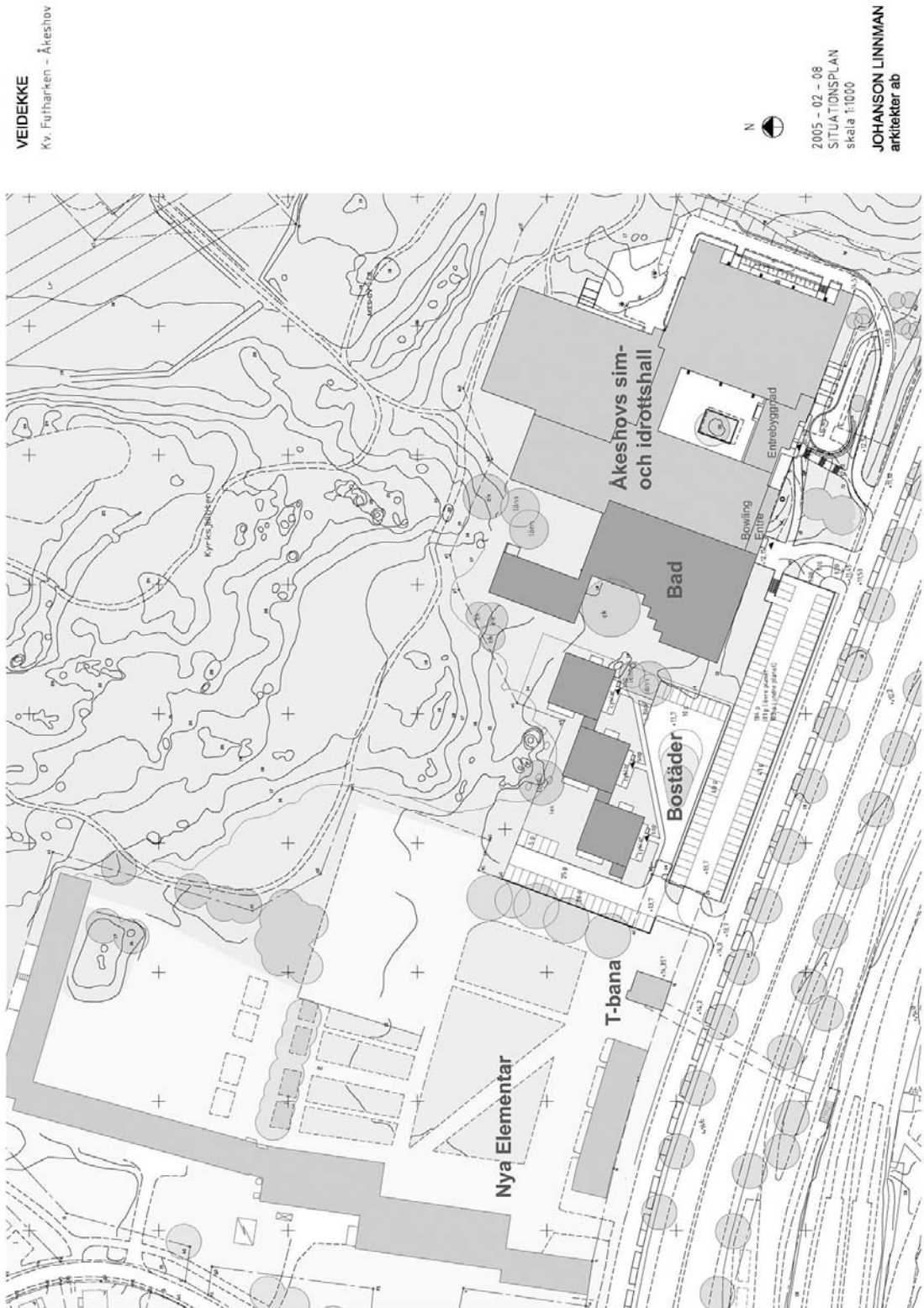
## **Tillgänglighet för funktionshindrade**

Stadens riktlinjer för tillgänglighet, Utemiljöprogrammet skall följas. Såväl simanläggningen som bostäderna skall planeras tillgängliga och möjliga att använda för funktionshindrade.

## **Tidplan för planarbetet**

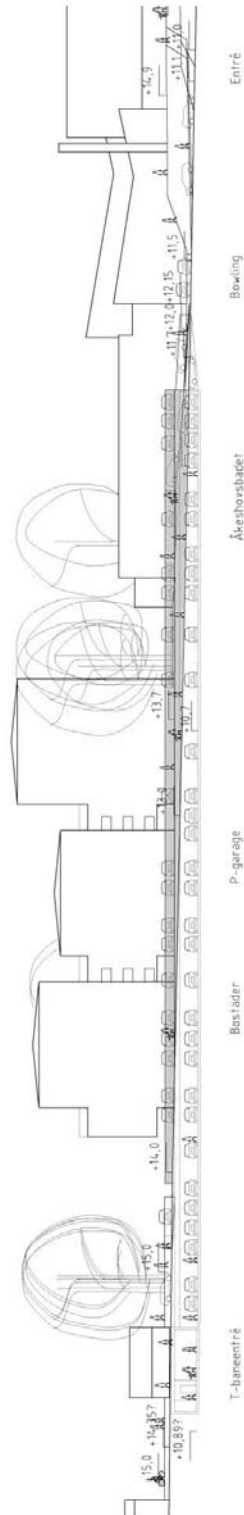
Planarbetet kommer att bedrivas med normalt planförfarande, preliminärt enligt följande tidplan:

Programsamaråd	kvartal 1/2005
Redovisning av programsamaråd och stadsbyggnadsnämndens ställningstagande	kvartal 2/2005
Plansamaråd	kvartal 3/2005
Utställning	kvartal 1/2006
Stadsbyggnadsnämndens antagande	kvartal 2/2006



**Situationsplan**

VEIDEKKE  
Kv. Futharken - Åkeshov



2005 - 01 - 26  
Vy från Bergslagsvägen  
skala 1:500  
JOHANSON LINNMAN  
arkitekter ab

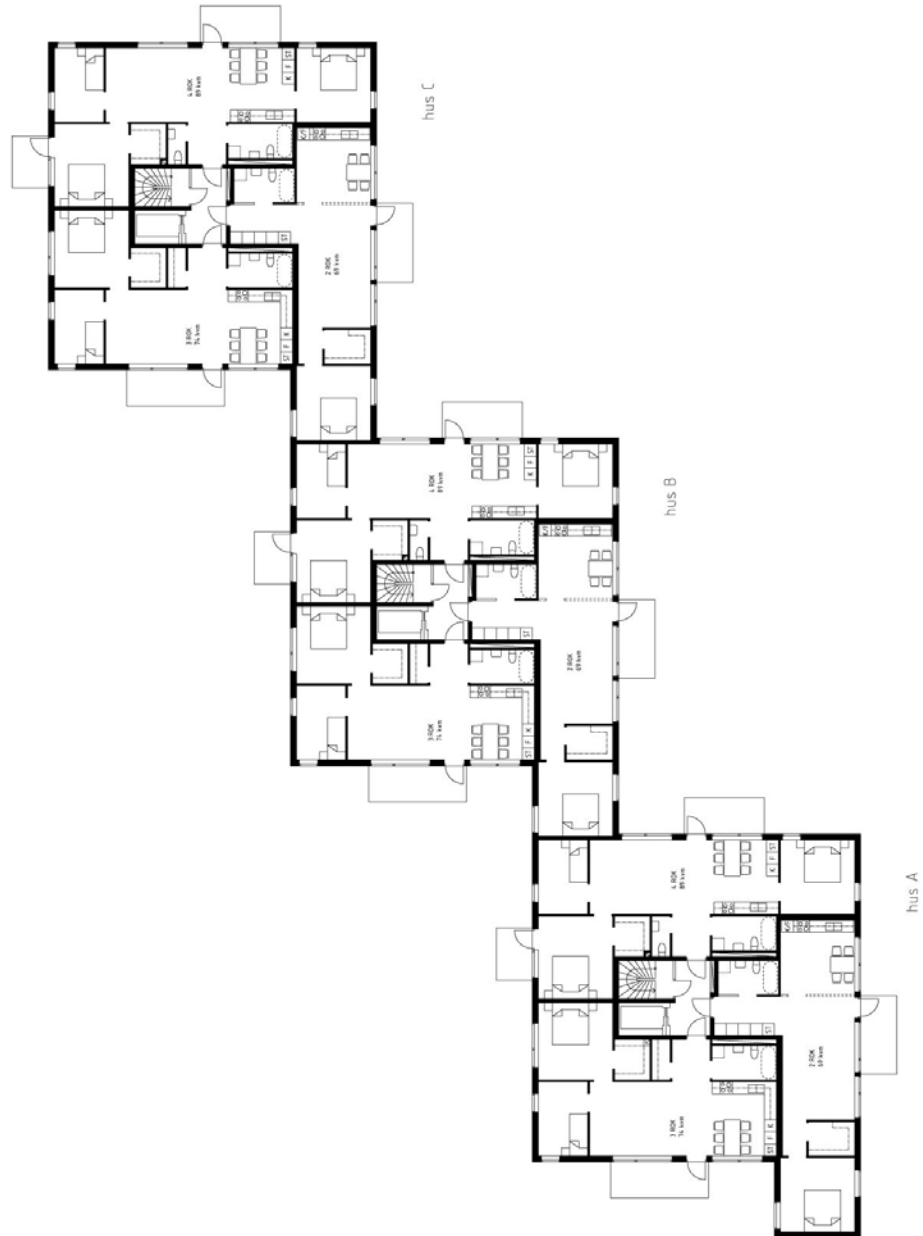
Elevation bostäder och garage

VEIDEKKE  
Kv. Fuharken - Åkeshov



2005 - 01 - 26  
TYPPLAN 2-4  
skala 1:200

JOHANSON LINNMAN  
arkitekter ab



Bostäder typplan

VEIDEKKE  
Kv. Futharhen - Åkeshov



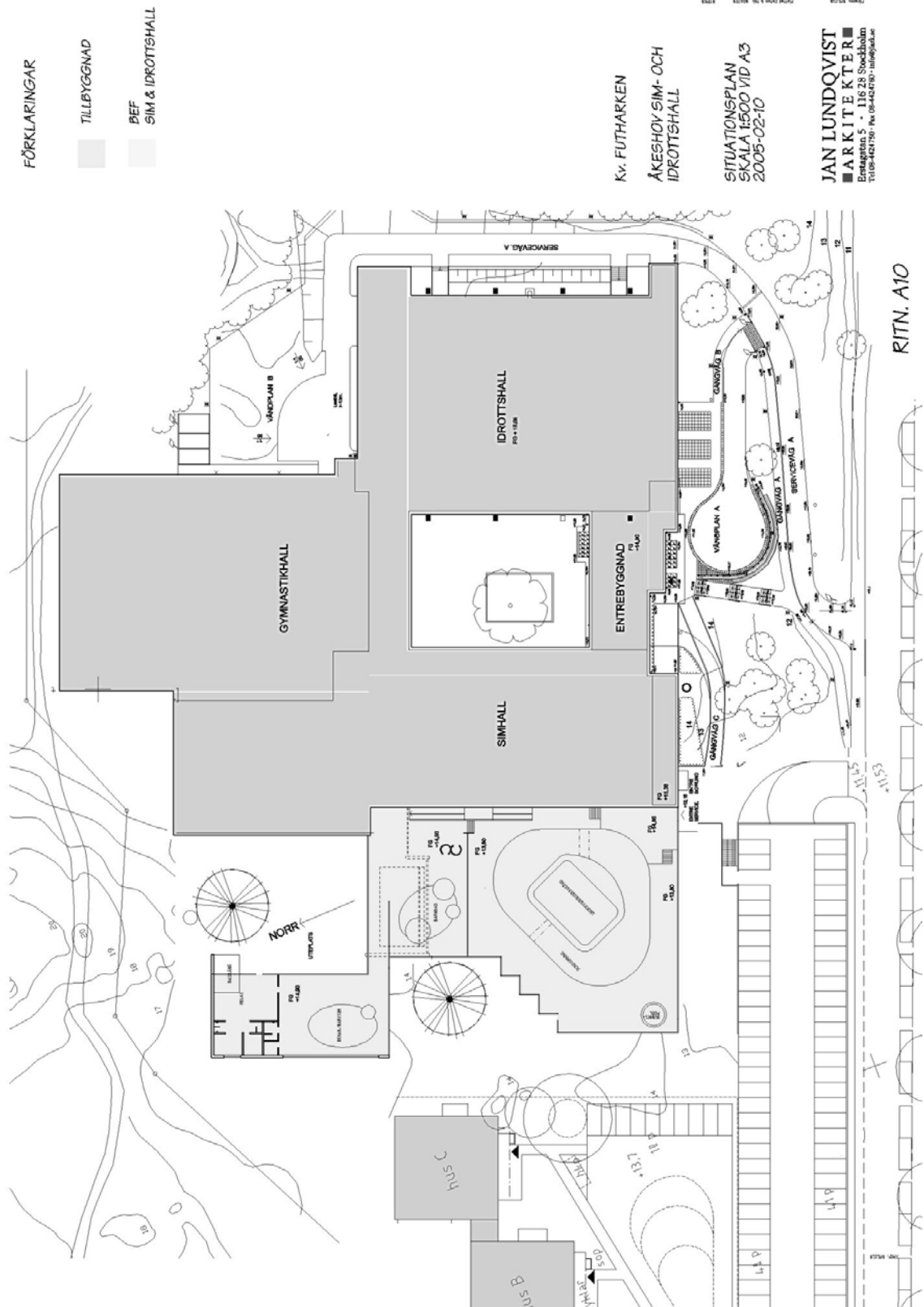
2005 - 01 - 26  
ENTRÉPLAN  
Skala 1:200

JOHANSON LINNMAN  
arkitekter ab



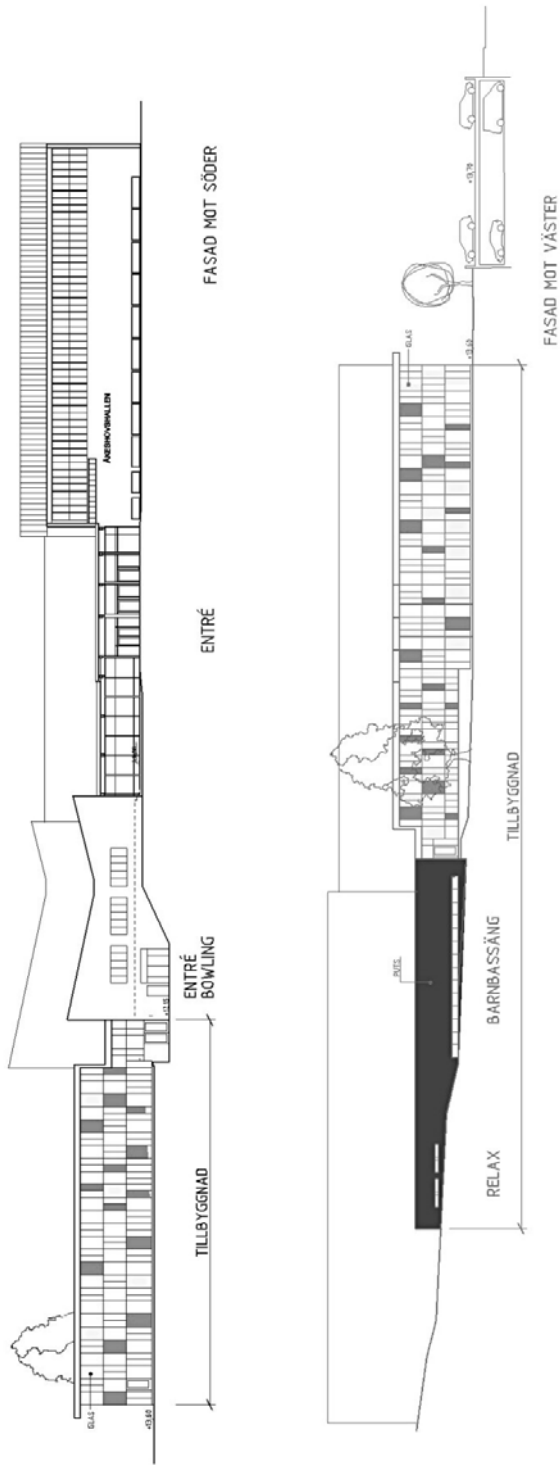
Bostäder entréplan





## Tillbyggnad av Åkeshovs sim- och idrottshall

Fasader



Kv. FUTHARKEN  
TILLBYGGNAD AV  
ÅKESHOV SIM- & IDROTTHALL

SKISSUTREDNING  
FASADER ALT 1  
SKALA 1:400  
2005-02-10

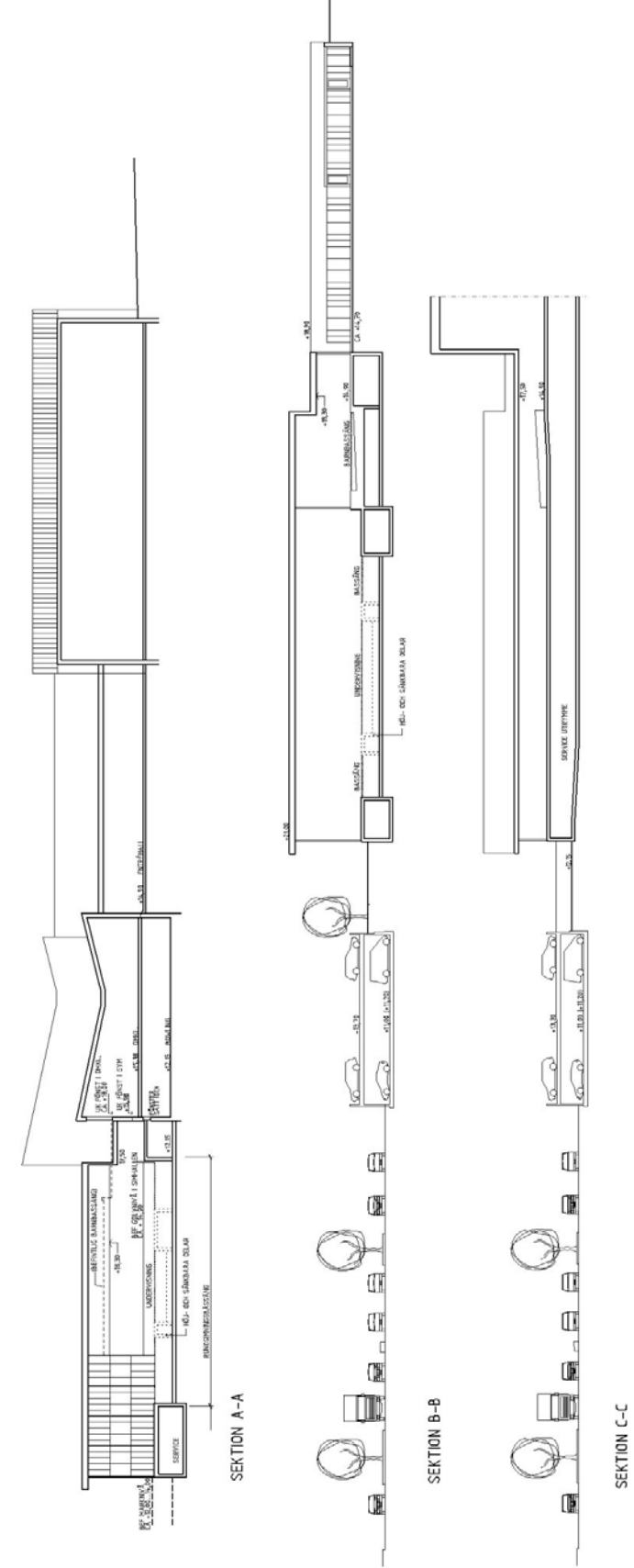
JAN LUNDQVIST  
ARKITEKTER  
Bergslagsvägen 5 • 116 28 Sockholm  
Tel: 08-4424700 Fax: 08-4424700 info@jld.se

RITN. A11

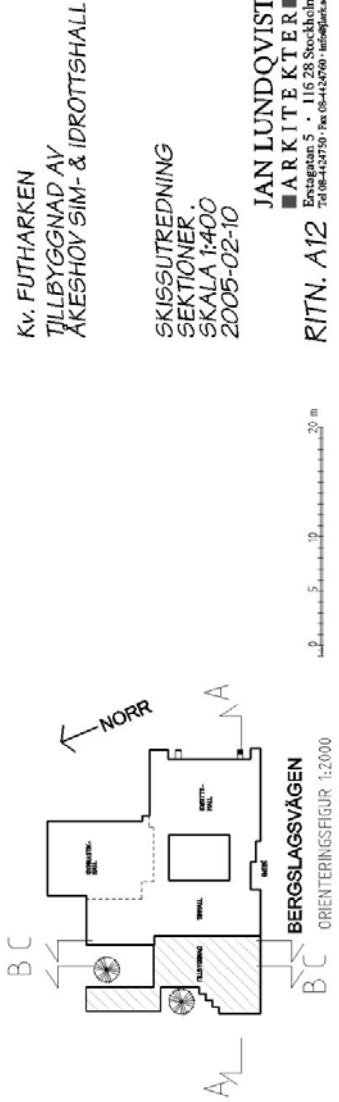
BERGSLAGSVÄGEN  
ORIENTERINGSGRÄN 1:2000

NORR

0 5 10 20 m



Sektioner



Kv. FUTHARKEN  
TILLBYGGNAD AV  
ÅKESHOV SIM- & IDROTTSKALL

SKISSUTREDNING  
SEKTIONER  
SKALA 1:400  
2005-02-10

JAN LUNDQVIST  
ARKITEKTER  
Bostaden 5 • 116 28 Stockholm  
Tel 08-443750 • Fax 08-4426700 • info@jark.se

RITN. A12