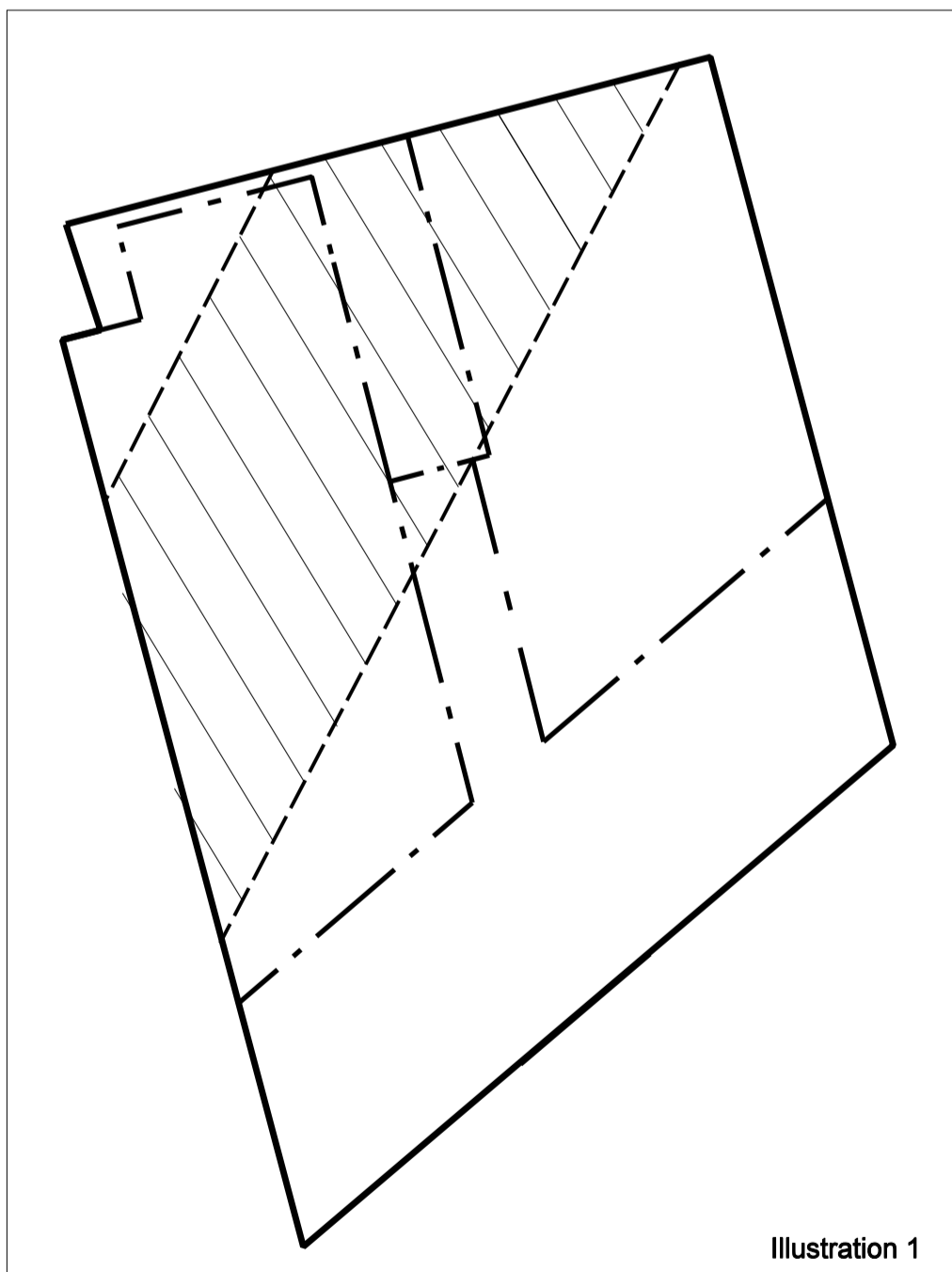


GRUNDKARTA

- Kvarter enligt detaljplan
- Allmän plats-gräns
- Kvarterstraktgräns
- Traktgräns
- Fastighetsområdesgräns
- Fastighetsutrymmesgräns 3D
- Fastighetsbeteckning
- Fastighetsbeteckning 3D
- Servitutsområde
- Byggnad
- Väg / gångbanekant
- Staket
- Mur
- Stödmur
- Träd
- Nivåkurvor
- Markhöjd

Koordinatsystem: Sweref 99 18 00 i plan och RH2000 i höjd
Upprättad av Stadsmättningsavdelningen
2013-04-05

Skala 1:500
Originalformat A1



PLANBESTÄMMELSER

Följande gäller inom områden med nedanstående beteckningar.
Bestämmelse utan beteckning gäller inom hela planområdet.
Endast angiven användning och utformning är tillåten.

- Gränsbeteckningar
- Gräns för planområdet
 - Användningsgräns
 - Egenskapsgräns
 - Utgående gräns

Användning av mark

- Allmänna platser
- GATA Gata
 - PARK Parkområde
- Kvartersmark
- BH1 Bostäder. Handel i gatuplan
 - B1HK1 Bostäder. Handel i gatuplan. Kontorsvåningar mot park under +25,6 m.

Utformning av allmänna platser

+0.0 Föreskriven höjd över nollplanet

Begränsning av markens bebyggande

- Marken får inte bebyggas
- Marken får byggas under med planterbart bjälklag
- Marken får byggas under med körbart bjälklag
- Marken ska vara tillgänglig för spårtrafiktunnlar
- Marken ska vara tillgänglig för allmän gångtrafik
- Marken ska vara tillgänglig för enskilda ledningar under mark.

Utformning, utförande

Inga fribärande balkonger medges om inte annat anges.

Tak utföres i huvudsak enligt illustrationer i planbeskrivningen sid 11-12

- Högsta byggnadshöjd i meter över nollplanet
- Högsta totalhöjd i meter över nollplanet
- Fasad utföres i ljust tegel, balkonger medges gestaltade i enlighet med planbeskrivning sid 11-14.
- Fasad utföres i falsad plåt
- Taktäckning ska utföras med falsad plåt
- Utskjutande balkonger medges gestaltade i enlighet med fasadillustration, se planbeskrivning sid 11-14.
- Sockelfasad utgörs av grå natursten

Byggnadsteknik

- Grundläggning ska utföras så att befintlig spår tunnel ej påverkas negativt.
- Inga bärande laster får föras ned inom området. Redovisas på separat illustration 1.

Trafikbuller

Bostäder ska utformas så att minst hälften av boningsrummen i varje lägenhet får högst 55 dBA ekvivalent ljudnivå (frifältsvärde) utanför fönster.

Minst en balkong/uteplats till varje bostad eller en gemensam uteplats i anslutning till bostäderna ska utföras eller placeras så att de utsätts för högst 55 dBA ekvivalent ljudnivå och högst 70 dBA maximal ljudnivå (frifältsvärden).

Bostäder ska utföras så att stömljud i boningsrum inte överstiger ljudnivån 30 dBA (slow) vid tågpassage.

Bostäder ska utföras så att ekvivalent ljudnivå i boningsrum inte överstiger 30 dBA och maximal ljudnivå inte överstiger 45 dBA mellan kl. 22.00-06.00.

Administrativa bestämmelser

Genomförandetiden slutar 5 år efter det att planen har vunnit laga kraft.

ILLUSTRATIONER

- in/utfart Illustrationstext
- (+19,8) Illustrerad höjd
- Illustrationslinje

UPPLYSNINGAR

Planen består av:

- plankarta med bestämmelser

Till planen hör:

- planbeskrivning

- miljökonsekvensbeskrivning

Planen är upprättad enligt plan- och bygglagen (PBL 2010:900)

Höjder relaterade till nollplanet är angivna i höjdsystemet RH2000.

Underlaget eller delar av underlaget till planen kan vara i ett äldre höjdsystem.

SAMRÄDSHANDLING

Förslag

Detaljplan för

J H Romans Park,
Södermalm 7:62 m fl

i stadsdelen Södermalm i Stockholm

Stockholms stadsbyggnadskontor
Planavdelningen
2013-04-05

Susanne Werlinder
Planchef

Anna Åsell
Handläggare

Godkänd av SBN
Antagen av
Laga kraft

S-Dp 2007-36068-54