

GRUNDKARTA

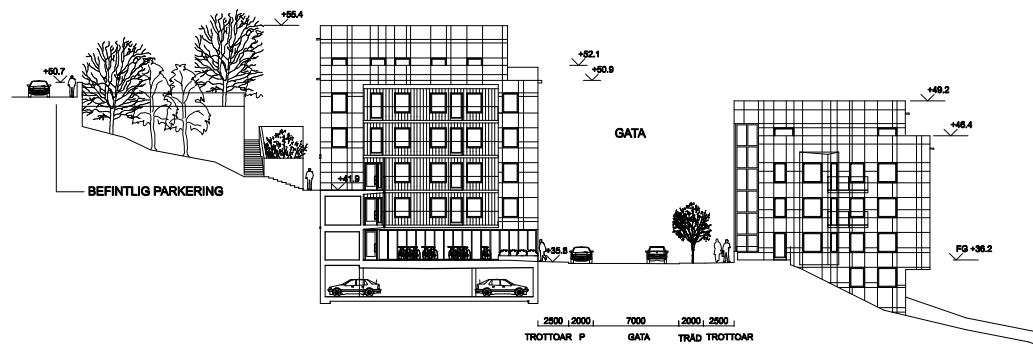
- Kvarter-/områdesgräns
----- Fastighetsgräns
----- Fastighetsgräns 3D
2, 1:2, 1:2 Registreringsnummer
Byggnad
Träd
Staket
Nivåkurvor
Markhöjd
Mur
Stödmur
Servitutområde

Koordinatsystem: ST 74 i plan
och stadens (RH 00) i höjd
Måtklass II
Upprättad av Stadsplaneringsavdelningen
2010-05-
Henrik Trofast lantmätare

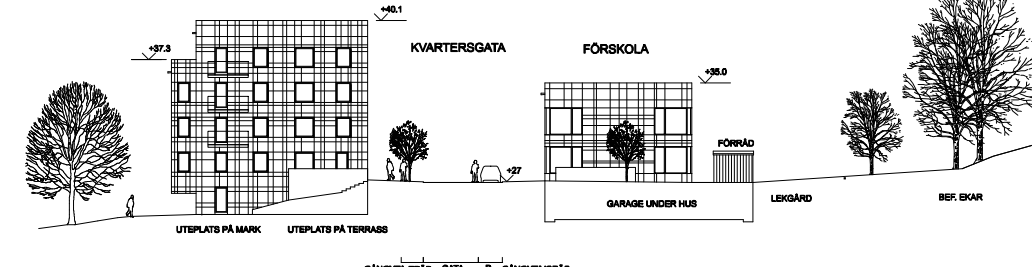
UPPLYSNINGAR

Planen består av:
- plankarta med bestämmelser
Till planen hör:
- planbeskrivning
- genomförandebeskrivning

Planen är upprättad enligt plan- och bygglagen (PBL)



Sektion A-A



Sektion B-B

Administrativa bestämmelser

Genomförandetiden slutar 5 år efter det att planen vunnit laga kraft

Upphävad tomtindelning

Fastighetsplan (tomtindelning) som avser Reservoiren 1 fastställd 1959-07-03, akt B130/1959 upphör att gälla i sin helhet.

ILLUSTRATIONER

- lek
----- Illustrationslinje
----- Illustrationstext
----- Illustrerat träd
----- Illustrerad mur
----- Sektion A-A
----- Sektion B-B

PLANBESTÄMMELSER

Följande gäller inom områden med nedanstående beteckningar.
Bestämmelse utan beteckning gäller inom hela planområdet.
Endast angiven användning och utformning är tillåten.

Gränsbeteckningar

- Gräns för planområdet
----- Användningsgräns
----- Egenskapsgräns
----- Utgående gräns

Användning av mark

- Allmänna platser
GATA Fordons-, gång- och cykeltrafik
PARK Parkområde
PARK (B1) Byggnad ska ha en fri höjd över park (murkrönet) om minst 1,0 meter
GATA (B2) Byggnad ska ha en fri höjd över gata om minst 3,0 meter

Kvartersmark

- BC1 Bostäder, lokaler tillåts i bottenplan.
BC1P Bostäder, lokaler tillåts i bottenplan. Garage i källarplan.
BC2P Bostäder, lokaler ska finnas i del av bottenplan, garage i källarplan.
P Parkering
S1P Förskola, garage i källarplan
(T1) Kollektivtrafik, tunnelbana i tunnel.
(T2) Kollektivtrafik, bergbana i tunnel.

Utformning av allmänna platser

- +0.0 Föreskriven höjd över nollplanet
plantering Trädplantering ska anordnas längs gatan
Lägst nivå i meter över nollplanet för schaktning, sprängning, pålning, borming eller andra ingrepp.

Begränsning av markens bebyggande

- Marken får inte bebyggas
Marken får endast bebyggas med uthus
Marken får byggas under med planterbart bjälklag
Marken får byggas under med planterbart bjälklag
Marken får endast bebyggas med uthus till en höjd av 3,0 meter
Marken ska vara tillgänglig för gemensamhetsanläggning
Marken ska vara tillgänglig för underjordiska ledningar
Marken ska vara tillgänglig för allmän gångtrafik

Markens anordnande

- n1 Träd ska bevaras och skyddas under byggtiden
n2 Terrassering med plantering ska anordnas
plantering Trädplantering ska anordnas

Utformning, utförande

- Högsta totalhöjd i meter över nollplanet
Högsta antal våningar från gatunivå
Lägst nivå i meter över nollplanet för schaktning, sprängning, pålning, borming eller andra ingrepp.
f1 Byggnadens tak ska förses med ett ytskikt av växtlighet
f2 Byggnaden ska delas upp i två volymer, med en lägre del i mitten.
v1 Utöver angivet våningsantal får souterrängvåning(-ar) anordnas mot natur- och parksidan
v2 Ett obebyggt område ska lämnas mellan marknivå och underkant bjälklag med en fri höjd av minst 3,0 meter
v3 Stödmur och terrasser får anordnas
v4 Terrassbjälklag ska anordnas
v5 Burspråk får uppföras. Varje burspråk får ha en yta om maximalt 2,5 kvm. Avstånd från burspråks underkant till mark får som lägst uppgå till 0,5 meter.
v6 Balkonger får uppföras närmare än 3 meter från marknivå.
v7 Ett obebyggt område ska lämnas mellan marknivå och underkant bjälklag med en fri höjd av minst 2,0 meter

Byggnadernas utformning ska följa kvalitets- och gestaltungsprinciper som redogörs för i planbeskrivningen (sidan 13-22).
Största taklutning är 5 grader
Utöver angiven totalhöjd får transparenta räcken anordnas. Tekniska installationer får i mindre omfattning anordnas.
Fasader ska uppföras utan framträdande enstaka vertikala eller horisontella fogar.
Sockel mot gata ska vara natursten. Entrépartier och dörrar i bottenplan uppförs i trä.

Störningsskydd

Bostäder ska utformas så att minst hälften av boningsrummen i varje lägenhet får högst 55 dBA ekvivalent ljudnivå (frifältsvärde) utanför fönster.

Minst en balkong/uteplats till varje bostad eller en gemensam uteplats i anslutning till bostäderna ska utföras eller placeras så att de utsätts för högst 55 dBA ekvivalent ljudnivå och högst 70 dBA maximal ljudnivå (frifältsvärden).

Bostäder ska utföras så att stömljud i boningsrum inte överstiger ljudnivån 30 dBA (slow) vid tågpassage.

Bostäder ska utföras så att ekvivalent ljudnivå i boningsrum inte överstiger 30 dBA och maximal ljudnivå inte överstiger 45dBA mellan kl. 22.00-06.00.

Detaljplan för område vid

Nybohovsbacken,
del av Liljeholmen 1:1 m fl

i stadsdelen Liljeholmen i Stockholm

Stockholms stadsbyggnadskontor
Planavdelningen
2010-05-31

Nina Åman
planchef

godkänd av
antagen av
laga kraft

Dp 2008-01165-54